

**Zeitschrift:** Le messenger suisse : revue des communautés suisses de langue française  
**Herausgeber:** Le messenger suisse  
**Band:** 35 (1989)  
**Heft:** 4

**Artikel:** La Chapelle œcuménique dite "La Source" à l'intérieur de notre Maison de retraite suisse doit être sauvegardée  
**Autor:** [s.n.]  
**DOI:** <https://doi.org/10.5169/seals-848025>

### **Nutzungsbedingungen**

Die ETH-Bibliothek ist die Anbieterin der digitalisierten Zeitschriften auf E-Periodica. Sie besitzt keine Urheberrechte an den Zeitschriften und ist nicht verantwortlich für deren Inhalte. Die Rechte liegen in der Regel bei den Herausgebern beziehungsweise den externen Rechteinhabern. Das Veröffentlichen von Bildern in Print- und Online-Publikationen sowie auf Social Media-Kanälen oder Webseiten ist nur mit vorheriger Genehmigung der Rechteinhaber erlaubt. [Mehr erfahren](#)

### **Conditions d'utilisation**

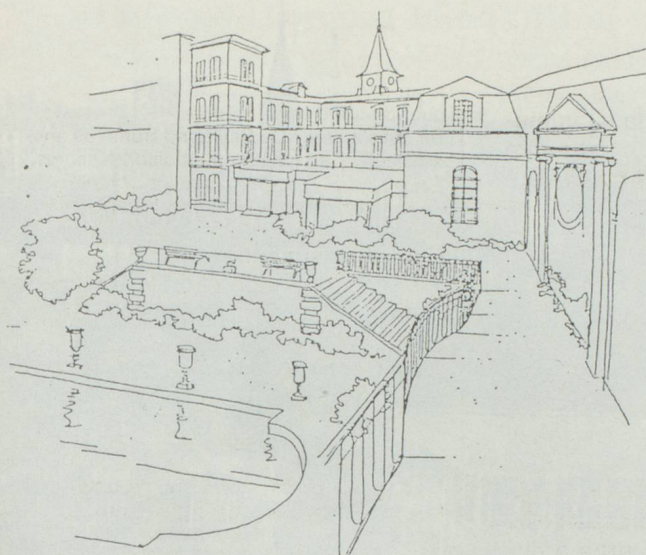
L'ETH Library est le fournisseur des revues numérisées. Elle ne détient aucun droit d'auteur sur les revues et n'est pas responsable de leur contenu. En règle générale, les droits sont détenus par les éditeurs ou les détenteurs de droits externes. La reproduction d'images dans des publications imprimées ou en ligne ainsi que sur des canaux de médias sociaux ou des sites web n'est autorisée qu'avec l'accord préalable des détenteurs des droits. [En savoir plus](#)

### **Terms of use**

The ETH Library is the provider of the digitised journals. It does not own any copyrights to the journals and is not responsible for their content. The rights usually lie with the publishers or the external rights holders. Publishing images in print and online publications, as well as on social media channels or websites, is only permitted with the prior consent of the rights holders. [Find out more](#)

**Download PDF:** 13.01.2026

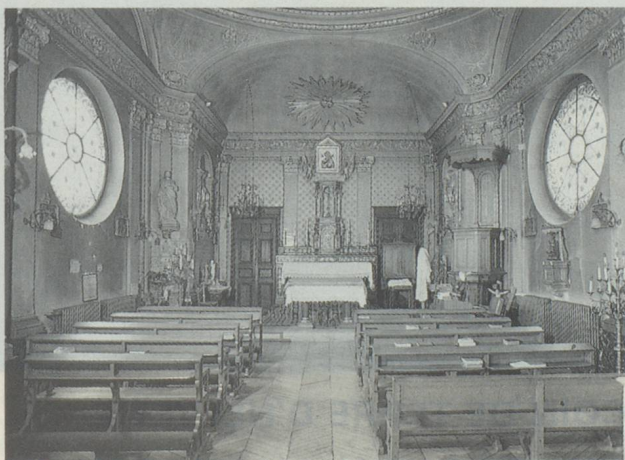
**ETH-Bibliothek Zürich, E-Periodica, <https://www.e-periodica.ch>**



Tout à droite, l'entrée de la chapelle ornée d'un chapiteau.



L'un des nombreux chapiteaux à redorer.

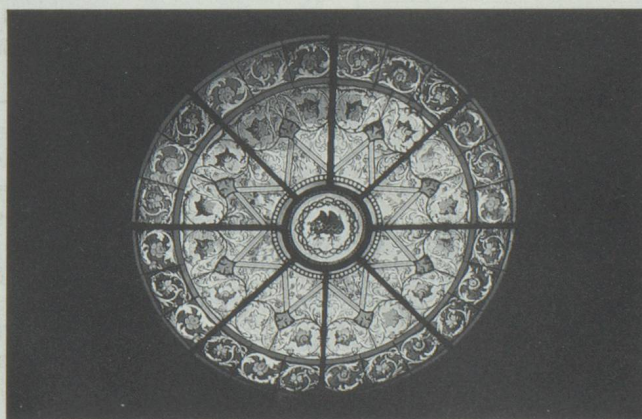


Vue de l'intérieur de la chapelle.

### La Chapelle œcuménique dite « La Source » à l'intérieur de notre Maison de Retraite Suisse doit être sauvegardée

Depuis 1960, la Maison de Retraite Suisse se trouve au véritable cœur historique d'Issy-les-Moulineaux. Elle a été construite en 1845 à l'emplacement d'une entrée d'une maison bourgeoise édifée vers le XV<sup>e</sup> siècle lorsque les pères du Sacré-Cœur de la Maison Picpus s'installèrent là. Il suffit de la visiter pour s'en rendre compte, l'autel et le cœur étant entourés par deux portes d'entrée, d'un salon avec un parterre de marbre posé sur un parquet d'origine, le fond de cette chapelle étant un véritable salon avec fenêtres aux petits carreaux et une cheminée. Une rosace a été aménagée à l'emplacement d'une grande porte à la hauteur d'une coupole au milieu du plafond. Les murs sont fissurés, des parties de murs pourries par l'humidité, des motifs en or fort atteints par le temps. Il est indispensable de la restaurer nous a confié le dynamique directeur de la M.S.R., M. André Grasset. Il y a quelques mois nous avons ouvert dans le *Messenger Suisse* une souscription. Elle a rapporté à ce jour F. 60.000. Cela ne suffit pas, d'où l'idée, avec l'appui du Rotary Club, d'organiser un concert de l'Ensemble Vocal « Paris Renaissance » au Palais des Arts et des Congrès, en soirée le 24 mai à 20 h 30, sous le patronage de M. André Santini maire d'Issy-les-Moulineaux et de M. l'Ambassadeur de Suisse et Madame Carlo Jagmetti.

**Soyez nombreux à répondre à notre appel.**  
(Voir page 18).



La rosace à restaurer.





## A ISSY LES MOULINEAUX, UN COIN DE TERRE D'HELVETIE

Vue générale de l'Hôpital Suisse, de la Maison Suisse de retraite dans les locaux de laquelle se trouvent les bureaux de la Société Helvétique de Bienfaisance, tout à droite la chapelle de La Source. Ce coin de terre helvétique est groupé sous le nom d'**Association Suisse Médico Sociale**.

Photo Grasset

## Assemblées générales de la MSR et de la SHB

A l'ambassade de Suisse  
142, rue de Grenelle, Paris 7<sup>e</sup>  
Le vendredi 26 mai à 18 heures.  
(Réservé aux membres adhérents).



**Concert en faveur de la rénovation de la Chapelle œcuménique « La Source » de la MSR donné par l'Ensemble vocal « Paris Renaissance » avec le concours de choristes de l'Orchestre National de Paris.**

**Mercredi 24 mai 1989**

**à 20 h 30 - au Palais des Arts et des Congrès d'Issy-les-Moulineaux**  
sous le patronage de **M. André Santini, Député maire**  
ainsi que de **M. l'Ambassadeur et Madame Carlo Jagmetti**

### **P R O G R A M M E**

**Félix Mendelssohn - Six duos pour Soprano et Mezzo (op.63)**

- 1 - *Je voudrais que mon cœur se déverse...*
- 2 - *Chant d'adieu des oiseaux migrants*
- 3 - *Chant d'automne*
- 4 - *Chant populaire*
- 5 - *Chant du soir*
- 6 - *Le muguet et les petites fleurs*

**Johannes Brahms - Quatre duos pour baryton et alto (op.28)**

- 1 - *La religieuse et le chevalier*
- 2 - *Devant la porte*
- 3 - *L'eau murmure...*
- 4 - *Le chasseur et sa bien-aimée*

**Anton Dvorak - Danses tchèques op.46 pour piano à 4 mains**  
*Pianistes : Tomoko Monty et Christine Nouvelle*

### **E N T R ' A C T E**

**Franz Schubert - Impromptu en mi b mineur D 946 pour piano par Christine Nouvel**

**Johannes Brahms - Liebesliederwalzer op.52 pour ensemble mixte et piano à quatre mains (18 lieder)**

### **A R T I S T E S**

#### **Soprani**

Françoise de Bessé  
Annie Bonneau  
Jeanne Marie  
Annie Slivka

#### **Alti**

Françoise Blanchard  
Hélène Breuil  
Françoise Courcel  
Claudine Duclos  
Chantal Rangot

#### **Ténors**

Gaétan d'Alauro  
J.-P. Leconte  
Didier Peroutin

#### **Barytons**

Jacques Mont-Rognon  
François Nieudan

#### **Basses**

Joël Auger  
J.-François Cérézo  
Patrick Félix  
Christian Michaud

**Location des places (50, 80 et 100 francs) à la MSR, au Messenger Suisse (de 9 heures à 13 heures) et au Palais des Arts et Congrès.**