

Zeitschrift: Le messenger suisse : revue des communautés suisses de langue française
Herausgeber: Le messenger suisse
Band: 34 (1988)
Heft: 10

Rubrik: Communications du SSE

Nutzungsbedingungen

Die ETH-Bibliothek ist die Anbieterin der digitalisierten Zeitschriften auf E-Periodica. Sie besitzt keine Urheberrechte an den Zeitschriften und ist nicht verantwortlich für deren Inhalte. Die Rechte liegen in der Regel bei den Herausgebern beziehungsweise den externen Rechteinhabern. Das Veröffentlichen von Bildern in Print- und Online-Publikationen sowie auf Social Media-Kanälen oder Webseiten ist nur mit vorheriger Genehmigung der Rechteinhaber erlaubt. [Mehr erfahren](#)

Conditions d'utilisation

L'ETH Library est le fournisseur des revues numérisées. Elle ne détient aucun droit d'auteur sur les revues et n'est pas responsable de leur contenu. En règle générale, les droits sont détenus par les éditeurs ou les détenteurs de droits externes. La reproduction d'images dans des publications imprimées ou en ligne ainsi que sur des canaux de médias sociaux ou des sites web n'est autorisée qu'avec l'accord préalable des détenteurs des droits. [En savoir plus](#)

Terms of use

The ETH Library is the provider of the digitised journals. It does not own any copyrights to the journals and is not responsible for their content. The rights usually lie with the publishers or the external rights holders. Publishing images in print and online publications, as well as on social media channels or websites, is only permitted with the prior consent of the rights holders. [Find out more](#)

Download PDF: 17.01.2026

ETH-Bibliothek Zürich, E-Periodica, <https://www.e-periodica.ch>



1941 et 1991

Des cadeaux qui restent

Saviez-vous que les Suisses de l'étranger ont déjà offert un cadeau tangible à l'occasion du 650^e anniversaire de la Confédération?

La Place des Suisses de l'étranger, qui est la principale contribution de la Cinquième Suisse à l'occasion du 700^e anniversaire de la Confédération, fera partie intégrante de la «Voie Suisse» aménagée au bord du lac d'Uri et sera le symbole de l'attachement des Suisses de l'étranger à



leur patrie; elle sera accessible au public en permanence et doit rester, même après la célébration du 700^e anniversaire, un lieu de rencontre (cf. «Messenger Suisse» 3/88 et 6/88).

Ce n'est pas la première fois que les Suisses de l'étranger se souviennent de leur patrie à l'occasion d'un anniversaire. Lors du 650^e anniversaire de la Confédération déjà, ils ont apporté leur contribution, qui a survécu à toute une époque. En 1941, en pleine guerre, ils ont fait cadeau

à la Suisse d'un monument impressionnant – sculpté par Hans Brandenberger – qui représente un soldat, plus grand que nature, partant faire son service militaire (photo). Aujourd'hui, ce monument se trouve devant les Archives fédérales à Schwyz, donc à proximité immédiate de la future Place des Suisses de l'étranger à Brunnen.

Étapes décisives

En septembre 1988, des étapes décisives devront être franchies: il est prévu qu'à la fin du mois, la presqu'île située dans la baie de Brunnen deviendra à titre définitif la propriété de la «Fondation Place des Suisses de l'étranger». Cependant, la récolte de fonds se poursuit; on espère arriver à 3 millions de francs suisses (1,5 million pour l'achat du terrain et 1,5 million pour l'aménagement de la place). La date limite pour la rédaction du présent numéro étant fixée très tôt, il ne nous est pas possible de



La Guerre (Monument aux défenseurs du pays, datant de 1941, à Schwyz)...

vous donner ici des informations détaillées concernant les montants reçus sur les 20 comptes ouverts dans le monde entier pour la collecte de fonds; au cours de cet automne, toutes les Sociétés de Suisses de l'étranger

Camp d'hiver 1988

Notre Service des jeunes organise cette année également un camp d'hiver.

Lieu: Saas Grund, en Valais

Dates: 26.12.88 – 4.1.89

Prix: fr.s. 340.–
excl. abonnement

Nombre de participants:
max. 58

Conditions:

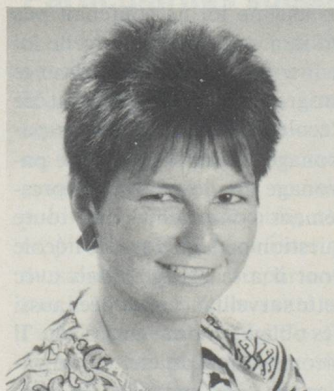
Etre âgé de 15 à 25 ans.
Père ou mère en possession du passeport suisse

Demandez un bulletin d'inscription auprès du:

Secrétariat des Suisses de l'étranger Service des jeunes
Alpenstrasse 26
CH-3000 Berne 16

Délai d'inscription:
2.12.1988

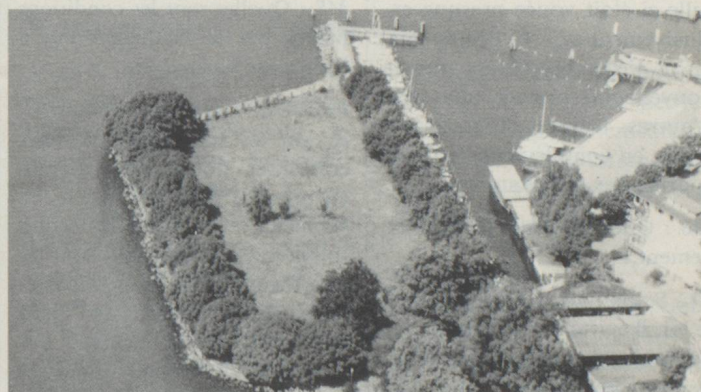
«Miss Naefels 1988»



Si ce titre existait, Nathalie Lauper l'aurait bien mérité. En effet, c'est essentiellement grâce à elle que de nombreux concitoyens et concitoyennes venus du monde entier ont de nouveau eu le plaisir de participer au

Congrès des Suisses de l'étranger, qui a eu lieu cette année du 1^{er} au 4 septembre à Naefels. Ce n'est pas une petite affaire de penser aux mille petits détails qui font qu'un congrès qui dure plusieurs jours se déroule dans de bonnes conditions. Madame Lauper a subi ce stress sans jamais perdre son calme.

L'organisation du congrès de Naefels n'était qu'une tâche de plus pour la secrétaire polyglotte du SSE, Nathalie Lauper, qui s'occupe de beaucoup de choses. Service des films, relations administratives avec les Sociétés de Suisses, un volume de correspondance impressionnant et surtout de nombreux travaux administratifs pour la revue que vous êtes en train de lire, toutes ces tâches sont également assumées par Nathalie Lauper. JM



...et la Paix (Place des Suisses de l'étranger, lieu de rencontre, 1991). (Photos: Kartenverlag Schwyz/SSE)

recevront à ce sujet des informations détaillées. Au début de septembre, la Commission des Suisses de l'étranger et la Fon-

dation Place des Suisses de l'étranger délibéreront sur la voie à suivre.

«Une œuvre qui restera»

La Place des Suisses de l'étranger fait désormais partie intégrante de la conception arrêtée par le Conseil fédéral pour ces festivités. Elle figure dans le message du 1^{er} juin 1988, dans le chapitre intitulé «Œuvres durables». Si vous désirez obtenir d'autres renseignements veuillez vous adresser directement au Secrétariat des Suisses de l'étranger. SSE

Nous remercions de tout cœur tous les donateurs et donatrices. Chaque don est le bienvenu. Le compte central pour la collecte de fonds en Suisse porte le numéro

203 982 — 1951

Fondation Place des Suisses de l'étranger à Brunnen, Banque Cantonale de Schwyz, CH-6430 Schwyz.