

**Zeitschrift:** Le messenger suisse : revue des communautés suisses de langue française  
**Herausgeber:** Le messenger suisse  
**Band:** 34 (1988)  
**Heft:** 2  
  
**Rubrik:** [Impressum]

### **Nutzungsbedingungen**

Die ETH-Bibliothek ist die Anbieterin der digitalisierten Zeitschriften auf E-Periodica. Sie besitzt keine Urheberrechte an den Zeitschriften und ist nicht verantwortlich für deren Inhalte. Die Rechte liegen in der Regel bei den Herausgebern beziehungsweise den externen Rechteinhabern. Das Veröffentlichen von Bildern in Print- und Online-Publikationen sowie auf Social Media-Kanälen oder Webseiten ist nur mit vorheriger Genehmigung der Rechteinhaber erlaubt. [Mehr erfahren](#)

### **Conditions d'utilisation**

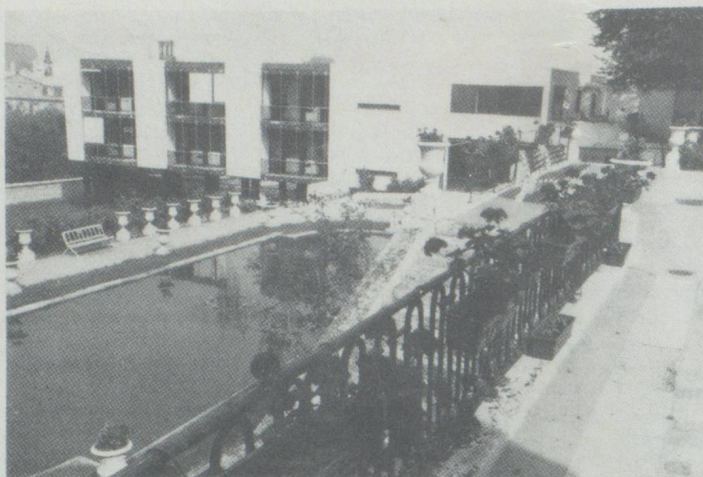
L'ETH Library est le fournisseur des revues numérisées. Elle ne détient aucun droit d'auteur sur les revues et n'est pas responsable de leur contenu. En règle générale, les droits sont détenus par les éditeurs ou les détenteurs de droits externes. La reproduction d'images dans des publications imprimées ou en ligne ainsi que sur des canaux de médias sociaux ou des sites web n'est autorisée qu'avec l'accord préalable des détenteurs des droits. [En savoir plus](#)

### **Terms of use**

The ETH Library is the provider of the digitised journals. It does not own any copyrights to the journals and is not responsible for their content. The rights usually lie with the publishers or the external rights holders. Publishing images in print and online publications, as well as on social media channels or websites, is only permitted with the prior consent of the rights holders. [Find out more](#)

**Download PDF:** 15.01.2026

**ETH-Bibliothek Zürich, E-Periodica, <https://www.e-periodica.ch>**



#### SOUSCRIPTION

en faveur de la rénovation de la chapelle de la Maison Suisse de Retraite, à Issy-les-Moulineaux. Cette chapelle est depuis longtemps un lieu œcuménique de prière. L'Art et la Beauté portent à la méditation. Voilà une bonne raison de rendre cette chapelle plus accueillante. Il faut que nous puissions réunir trois cent mille francs. Pour cela, vos dons - modestes ou importants - doivent être adressés par chèque bancaire à l'ordre de l'Association suisse médico-sociale 14, rue Minard 92130 Issy-les-Moulineaux en précisant « Rénovation chapelle ».

Montant reçu à ce jour : 18 000 F.

Merci à tous.

N.S.

#### En France

**Alpaine Association**  
**Vacances de neige**  
heureuses et sportives  
**Enfants 8 - 12 ans**

**Pâques du 28/3 au 7/4 - Ski**  
alpin et fond  
à Valloire/Savoie)  
Documentation détaillée :  
1, r. Giézendanner  
78590 Noisy-le-Roi  
Tél. : 34.62.67.93

## Sommaire

Couverture : Mammifères d'Europe de  
Robert Hainard

- 2 — Pub, sommaire
- 3 — En bref
- 4 — Calendrier
- 5-6-7 — Concours
- 8-9 — Affaires fédérales
- 10-11 — Chronique fédérale
- 12-13 — Au fil des jours
- 14 — Nouvelles touristiques
- 15 — Publicité
- 16-17 — Haynard
- 18-22 — Revue de Presse
- 23 — Courrier des lecteurs
- 24-29 — Le nouveau droit matrimonial et successoral
- 30 — Musique
- 31 — Philatélie
- 32 — Bande dessinée  
© Delachaux & Niestlé,  
Editeurs. Lausanne  
& Paris. Tous droits  
réservés.

#### Editeur :

Fédération des Sociétés Suisses de Paris

#### Président :

Pierre Jonneret

#### Direction-Rédaction :

Nelly Silvagni-Schenk

#### Trésorier :

Willy Bossard

**Abonnement : F 130.-**

**Abonnement de soutien à partir de F. 150.-**

Le Messenger Suisse  
Service des abonnements  
54, rue de Paradis  
75498 Paris cedex 10  
Tél. : 42.24.10.15

#### Publicité :

s'adresser directement au  
M.S.

#### Siège Social :

11, rue Paul Louis Courier  
75007 Paris C.C.P. Messenger  
Suisse 12273-27 G Paris.

#### Imprimeur :

Tschumi-Taupin, 24, rue de  
Dammarie, 77000 Melun —  
Tél. : 64.39.37.07  
Dépôt légal 1<sup>er</sup> trimestre 1988  
— N° 2.  
(Commission paritaire n°  
52679)

La revue n'est pas vendue au  
numéro mais par abon-  
nement. « Le Messenger  
Suisse » n'est pas en vente  
publique.

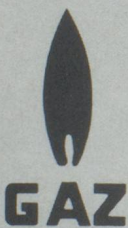
Pour vous le procurer  
adressez-vous au siège du  
journal.

Adressez toute votre corres-  
pondance à la Rédaction, 11,  
rue Paul Louis Courier 75007  
Paris — Tél. : 45.44.68.41

Chauffage - Sanitaire - Ventilation - Climatisation

Cuisines industrielles - Buanderie - Vapeur

**S.O.S.**



entreprise **chatelain** s.a.r.l.

19 bis, rue F. Chopin - 25000 BESANÇON

☎ 81.80.61.11