

Zeitschrift: Le messenger suisse : revue des communautés suisses de langue française
Herausgeber: Le messenger suisse
Band: 32 (1986)
Heft: 6

Anhang: [Pages locales] : Paris
Autor: [s.n.]

Nutzungsbedingungen

Die ETH-Bibliothek ist die Anbieterin der digitalisierten Zeitschriften auf E-Periodica. Sie besitzt keine Urheberrechte an den Zeitschriften und ist nicht verantwortlich für deren Inhalte. Die Rechte liegen in der Regel bei den Herausgebern beziehungsweise den externen Rechteinhabern. Das Veröffentlichen von Bildern in Print- und Online-Publikationen sowie auf Social Media-Kanälen oder Webseiten ist nur mit vorheriger Genehmigung der Rechteinhaber erlaubt. [Mehr erfahren](#)

Conditions d'utilisation

L'ETH Library est le fournisseur des revues numérisées. Elle ne détient aucun droit d'auteur sur les revues et n'est pas responsable de leur contenu. En règle générale, les droits sont détenus par les éditeurs ou les détenteurs de droits externes. La reproduction d'images dans des publications imprimées ou en ligne ainsi que sur des canaux de médias sociaux ou des sites web n'est autorisée qu'avec l'accord préalable des détenteurs des droits. [En savoir plus](#)

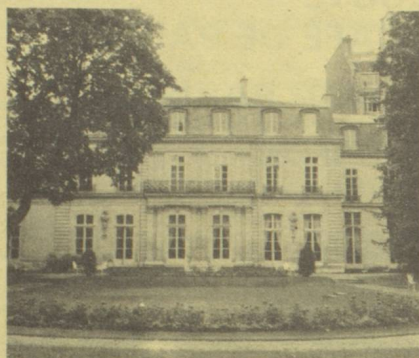
Terms of use

The ETH Library is the provider of the digitised journals. It does not own any copyrights to the journals and is not responsible for their content. The rights usually lie with the publishers or the external rights holders. Publishing images in print and online publications, as well as on social media channels or websites, is only permitted with the prior consent of the rights holders. [Find out more](#)

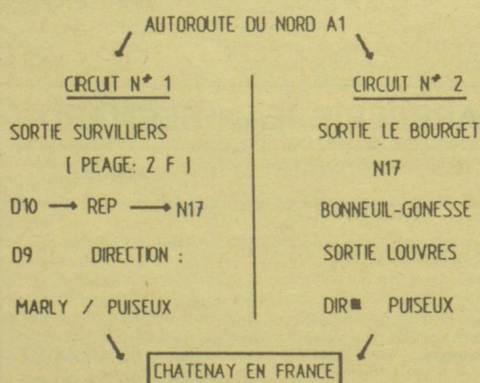
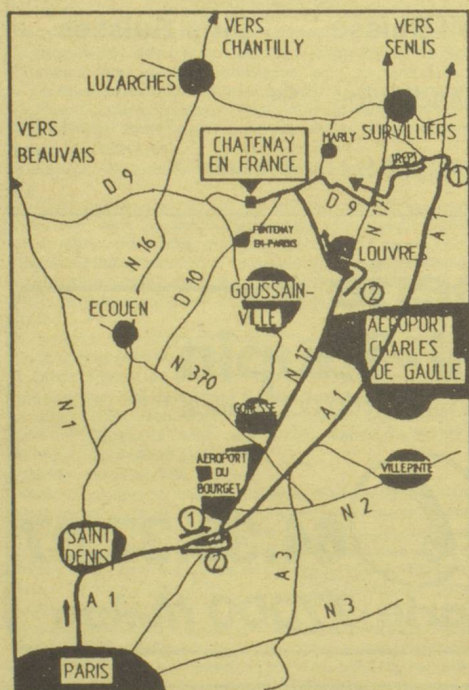
Download PDF: 15.01.2026

ETH-Bibliothek Zürich, E-Periodica, <https://www.e-periodica.ch>

Ambassade de Suisse en France



**142, rue de Grenelle
75007 PARIS**
☎ 45.50.34.46



Organisée par la Fédération des Sociétés Suisses de Paris.

GRANDE FÊTE CHAMPÊTRE

DIMANCHE 22 JUIN 1986

COMMÉMORATION DU PREMIER AOÛT

Au Château de CHÂTENAY EN FRANCE

En présence de l'Ambassadeur de Suisse et de Madame François de Ziegler
et avec le concours de l'Union Chorale Suisse et de l'Écho du Chalet,
ensemble instrumental du Cercle Suisse du Pays de Gex

PROGRAMME :

- 11 H. Service œcuménique à la Chapelle de Châtenay en France,
- 12 H. Pique-nique et aubade par l'Écho du Chalet,
- 13 H. Jeux divers : tir, concours de dessin, concours de photos, pêche miraculeuse, course en sac, tournoi de football pour grands et petits, tournoi de ping-pong, enfonce-clou, etc.
- 15 H. Partie officielle (avec l'Union Chorale Suisse et l'Écho du Chalet),
- 16 H. Reprise des jeux
- 18 H. Retraite par l'Écho du Chalet.

RESTAURATION

Vous trouverez sur place diverses assiettes :
Saucisse de veau rôtie avec salade de pommes de terre : prix 20.-
Viande séchée des Grisons avec salade de pommes de terre : prix 20.-
Râclette avec pommes de terre : prix 20.-
Salade Californienne : prix 15.-
Sandwiches variés : prix 8.-
Tartelettes aux fruits - fromages - glaces
Vins suisses et vins français, boissons diverses.

TRANSPORT

Par voiture particulière compter environ 30 à 40 minutes depuis le périphérique (parking ombragé dans le Parc du Château).
Par train : départ Gare du Nord pour la gare de Goussainville, toutes les demi-heures.
Navette gratuite de la gare de Goussainville au Château.

Pour tous renseignements s'adresser au : Messenger Suisse, 11, rue Paul Louis Courier
Tél. (1) 45.44.68.41 (de 10 heures à 13 heures).

L'insigne du Premier Août sera vendu sur place au prix de FF. 8. ainsi qu'à la rédaction du M.S., et à l'Ambassade de Suisse 142, rue de Grenelle, 75007 Paris.

Union sportive Suisse de Paris

MINI-TOURNOI DE FOOTBALL

A CHÂTENAY EN FRANCE

à l'occasion de la Fête Nationale Suisse

le 22 JUIN 1986

Pour bien organiser cette manifestation, il est demandé à tous les garçons qui s'intéressent à y participer de renvoyer le coupon-réponse avant le 15 Juin, à l'adresse suivante :
US SUISSE DE PARIS

Martin Strebel
5, avenue Auguste Gross
94100 - Saint Maur

rappel n° téléphone :
privé 48.83.44.23
bureau 46.87.57.99

NOM PRENOM
DATE DE NAISSANCE
ADRESSE
N° TELEPHONE

Je désire participer à ce tournoi de football et j'apporterai l'équipement nécessaire dont un maillot rouge et un maillot blanc.

Je suis assuré contre un éventuel accident.

Signature des Parents

**Arrondissement Consulaire
de Paris**
142, rue de Grenelle
75007 PARIS
☎ (1) 45.50.34.46
C.C.P. Paris 5 695 57 P
Réception du lundi au vendredi
de 9 heures à 11 h 45

Le Cercle Commercial Suisse
recherche une personne bénévole qui voudra
bien s'occuper de son

Bureau de placement
(environ 10 heures par semaine).

Ce poste s'adresse à une personne de préfé-
rence bilingue (français-allemand) aimant les
contacts avec les jeunes.

Elle sera chargée de mettre les candidats sta-
giaires en rapport avec les entreprises.

Téléphoner au 45.50.34.46 et demander le
poste 253.

La Délégation suisse près l'OCDE cher-
che du 19 juillet au 31 août un rempla-
çant pour son concierge ainsi qu'une
femme de ménage. Les intéressés sont
priés de prendre contact en téléphonant
au n° 45.50.34.46 poste 300.

CALENDRIER

Exposition

29 mai - 26 juillet

Galerie suisse de Paris, 11, rue St Sul-
pice, Paris 6^e

Denis Brihat (photographies)

Centre Culturel Suisse

32-34-38, rue des Francs Bourgeois
Tél. : 42.71.44.50

Théâtre

27 avril - 29 juin mardi à samedi

20 h 30 dimanche 17 heures

Théâtre des Amandiers, Nanterre,
« Quai Ouest » de Bernard-Marie Kol-
tès, création en France, avec Isaack
de Bankole, Maria Casarès, Jean-
Philippe Ecoffey, Hammou Graïa,
Marion Grimault, Catherine Hiégel,
Jean-Paul Roussillon, Jean-Marc
Thibault

14 mai - 29 juin lundi à samedi
21 heures

Musée des arts décoratifs, 109, rue de
Rivoli, Paris 1 « L'Enfant Roi » de
Jérôme Abenheimer et Véronique
Alain, d'après le journal d'Herodotus,
avec Edith Scob, Véronique Alain,
Pascal Ternisien, Bernard Cupillard

4 juin au 21 « D'où viennent les catu-
les » de Jean-Daniel Magnin, par la
compagnie Intérieur Sillem. Mise en

ENTREPRISE GENERALE DE PEINTURE

FRANCIS MONA

44, avenue de Seine
92500 Rueil-Malmaison
Tél. : 47.76.13.37

2 bis, rue de l'Oasis
92800 Puteaux
Tél. : 47.76.13.37

scène : Emmanuel Ostrovski
(spectacle les 4, 5, 6, 7, 11, 12, 13, 14,
17, 18, 19, 20 et 21 juin à 20 h 30)

3 juin au 13 juillet A.R.L. Ducros
(1748-1810)

Paysages d'Italie à l'époque de Goethe

Concert

juin - 20 h 30

Salle Pleyel, 252 Fbg St-Honoré, Paris 8
Nouvelle Orchestre Philharmonique,
dir. Bruno Weil, avec M. Venuti, G.
Winbergh, Gilles Cachemaille (bary-
ton) Haydn (Les Saisons)

Fête des Vignerons

Etant donné le succès remporté par
notre après-midi cinéma, à la demande
de plusieurs abonnés, nous ferons une
nouvelle séance le samedi 15 novem-
bre. F.S.S.P.-M.S.

Distinctions

La médaille d'Or a été décernée à
Madame Gertrude Spaehni-Keller,
notre compatriote, pour l'ensemble de
son œuvre gravé lors du Salon des artis-
tes français au Grand Palais de Paris.
Toutes nos félicitations.

SPSAS

Prix de dessin Silvagni

Le jury s'étant réuni la veille du Congrès
des Suisses de France à la Porte de la
Suisse, c'est le jeune peintre et graveur
Ruedi Munger qui a obtenu ce prix.



*La Suisse
vous accueille
à Paris,
au restaurant*

"La Charbonnade"

8, rue du Père Guérin (anc^r r. Gérard)

PARIS 13^e (métro Pl. d'Italie)

Tél. : 45.88.78.90

Service assuré de 19 h à minuit 30
du mardi soir au samedi soir



hôpital suisse de paris

Connaissez-vous bien nos services ?

Hospitalisation : 132 lits

36 lits Médecine interne 12 lits Diabétologie
48 lits Gériatrie aiguë 36 lits Moyen Séjour

Consultations

Médecine interne	Gynécologie
Médecine générale	Neuro-Psychiatrie
Médecine physique	Nutrition-Obésité
Acupuncture	Ophtalmologie
Cancérologie	O.R.L.
Cardiologie	Phlébologie
Dermatologie	Pneumologie
Diabétologie	Rhumatologie

Radiologie, Echographie
Kinésithérapie, Balnéothérapie
Analyses médicales
Explorations fonctionnelles respiratoires
Endoscopie (fibroscopies bronchiques,
gastriques, duodénales, colonoscopies, etc).
Electrocardiogrammes - Doppler
Electroencéphalogrammes
Soins infirmiers

Pour prendre rendez-vous,
téléphonez au (1) 46-45-21-36
en mentionnant le Messager Suisse

10, rue Minard
92130 ISSY-LES-MOULINEAUX
M^e Mairie d'Issy)

Conventionné avec la Sécurité Sociale
et les Mutuelles, pratique le tiers-payant.
Les malades assurés sociaux
bénéficiant d'une Mutuelle
sont intégralement remboursés.

**Accueil personnalisé,
dimensions humaines.**