

Zeitschrift: Le messenger suisse : revue des communautés suisses de langue française
Herausgeber: Le messenger suisse
Band: 31 (1985)
Heft: 12

Anhang: [Pages locales] : Paris
Autor: Ziegler, François de

Nutzungsbedingungen

Die ETH-Bibliothek ist die Anbieterin der digitalisierten Zeitschriften auf E-Periodica. Sie besitzt keine Urheberrechte an den Zeitschriften und ist nicht verantwortlich für deren Inhalte. Die Rechte liegen in der Regel bei den Herausgebern beziehungsweise den externen Rechteinhabern. Das Veröffentlichen von Bildern in Print- und Online-Publikationen sowie auf Social Media-Kanälen oder Webseiten ist nur mit vorheriger Genehmigung der Rechteinhaber erlaubt. [Mehr erfahren](#)

Conditions d'utilisation

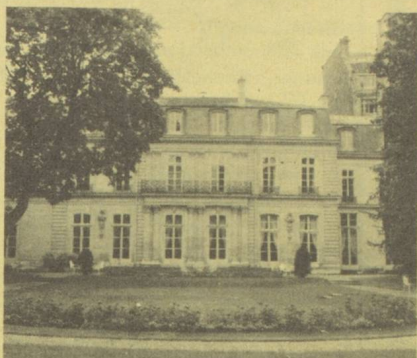
L'ETH Library est le fournisseur des revues numérisées. Elle ne détient aucun droit d'auteur sur les revues et n'est pas responsable de leur contenu. En règle générale, les droits sont détenus par les éditeurs ou les détenteurs de droits externes. La reproduction d'images dans des publications imprimées ou en ligne ainsi que sur des canaux de médias sociaux ou des sites web n'est autorisée qu'avec l'accord préalable des détenteurs des droits. [En savoir plus](#)

Terms of use

The ETH Library is the provider of the digitised journals. It does not own any copyrights to the journals and is not responsible for their content. The rights usually lie with the publishers or the external rights holders. Publishing images in print and online publications, as well as on social media channels or websites, is only permitted with the prior consent of the rights holders. [Find out more](#)

Download PDF: 17.01.2026

ETH-Bibliothek Zürich, E-Periodica, <https://www.e-periodica.ch>



142, rue de Grenelle
75007 PARIS
☎ 45.50.34.46

Mes chers Compatriotes,

Les fêtes de fin d'année ne devraient pas être seulement l'occasion d'un simple retour, trop souvent complaisant, sur le passé. Elles doivent plutôt nous inciter à considérer l'avenir immédiat.

L'an prochain comportera une échéance à coup sûr importante pour le peuple suisse. Il devra, comme on le sait, se prononcer sur notre adhésion à l'Organisation des Nations Unies. Il faut souhaiter que, le 16 mars 1986, les électeurs n'aient en tête que le seul intérêt de notre pays à rejoindre l'ONU et à donner par là un sens concret au principe d'universalité de sa politique étrangère. Il ne s'agira donc pas de porter un jugement de valeur global et nécessairement abstrait de l'institution de New York. Celle-ci ne peut que refléter l'image de la vie internationale marquée par les déficits, les disparités et les conflits. L'inévitable déception qu'inspire l'évolution du monde au cours des quarante dernières années ne peut pas être mise à la charge de l'ONU comme telle. Elle est due au comportement de tous les pays de la planète.

Mais si important que soit le choix qui sera fait le 16 mars prochain, le verdict des urnes, quel qu'il soit, n'interrompra en rien le traitement de nos affaires étrangères, si importantes pour un pays comme le nôtre, voué aux échanges extérieurs. La diplomatie en gardera la charge, qu'elle soit traditionnelle ou foraine.

François de Ziegler
Ambassadeur de Suisse en France



Fin des communications officielles



Abonnement - Messenger Suisse 1986

Prix F. 120. — (Abonnement de soutien à partir de F. 125. —) par chèque bancaire au nom de la F.S.S.P.-M.S. ou par le C.C.P. 12 273 27 G — Messenger Suisse.

Vous simplifierez notre travail en nous adressant dès à présent le montant de votre abonnement 1986. Nous n'aurons pas ainsi à vous adresser de lettre de rappel. Votre abonnement couvrira 11 numéros à partir de la date normale, en 1986, de la fin de l'abonnement précédent.

Nouveaux Suisses - Dans votre intérêt et pour votre information, il y a lieu de vous abonner le plus tôt possible à notre publication mensuelle.

Messenger Suisse, 11, rue Paul Louis Courier, 75007 Paris.

Im Alsace (Ht-Rhin), unweit Schweizer-grenze, prachtvolle Villa, 1982/83 erstellt, mit exclus. Innengestaltung, Gästezimmer, Kachelofen, 2 cheminées, 3 Garagen, Parkplatz.

7 Zimmer (219 m² Wohnfläche), 2412 Terrain, grosszügige Gartengestaltung ; vom Bauherrn (Schweizer) abzugeben.
Preis FF. 2,5 Mio.

Auskunft : Tél. 89.25.26.37
K. Ramstein-Mitze,
Rue principale 16,
68210 Romagny/Ht-Rhin

Cadeaux de Noël

Pour tous ceux que cela intéresse, nous disposons exceptionnellement de :

Livres :

- « Histoire de la Suisse en bande dessinée »
- « Place de la Concorde suisse »
- « Le ranz des vaches »
- « Sang et or de la Renaissance »
- « Le langage des Romands »

★ Disques :

- ★ — Pierrot-la-Rose
- ★ — 13 chansons de Béatrice Moulin
- ★ — Claves, (disques ou cassettes)

★ Poupées :

- ★ — Heidi

★ Objets du S.S.E.

- ★ Couteaux suisses
- ★ T-shirts enfants blancs
- ★ Bonnets blancs
- ★ Cravates en soie.

- ★ Abonnez-vous... au Messenger
- ★ Suisse qui a le grand plaisir de vous
- ★ annoncer sa nouvelle rubrique :
- ★ « Histoire de la Suisse en bande
- ★ dessinée ». — Pour tous renseigne-
- ★ ments supplémentaires, adressez-
- ★ vous à la Rédaction du :

★ _____ Messenger Suisse _____
★
★ **Tél. : 45.44.68.41**
★ **11, rue Paul-Louis Courier**
★ **75007 Paris**

Pas si loin, la Suisse

Vous vivez à l'étranger. Et vous aimez recevoir des nouvelles de cette chère bonne vieille Suisse. Histoire de garder le contact: où en est le coût de la vie? Quel est le résultat des dernières votations? Comment se portent nos forêts? Qu'en est-il de la vie économique, culturelle, sociale? Bref: qu'est-ce qui se passe au pays? Vous voulez qu'on vous raconte. Honnêtement. Sans fioritures. Vous devez vous abonner à L'Hebdo.

Retournez ce coupon à:
L'Hebdo, service des abonnements, case 3733,
CH-1002 Lausanne.



L'HEBDO

Le courage d'aller plus loin

Veillez m'abonner pendant une année à L'Hebdo, au prix d'ami de Fr.s. 135. — + port (au lieu du prix d'abonnement normal de Fr.s. 156. —).

Nom: _____ Prénom: _____

Adresse exacte à l'étranger: _____

Date: _____ Signature: _____

CIBA-GEIGY

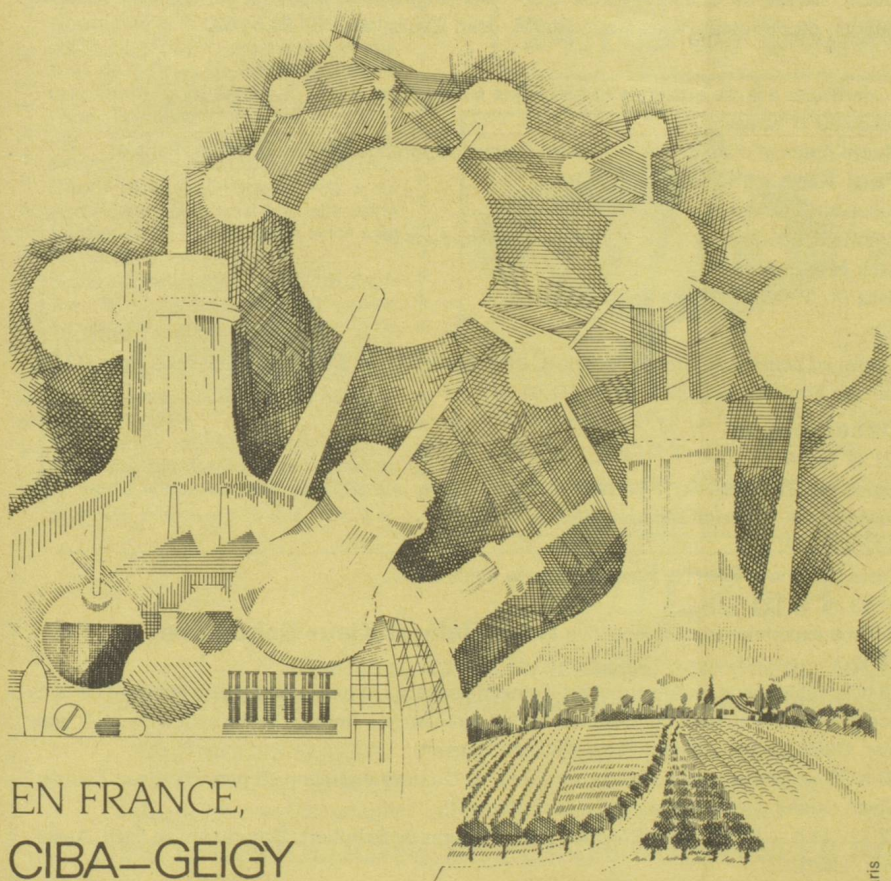
INVESTIT DANS LA RECHERCHE

(plus de 5 Milliards de FF en 1984)

CIBA-GEIGY crée, produit et commercialise des spécialités de la chimie fine, telles que :

- Les produits pharmaceutiques, notamment dans trois grandes classes thérapeutiques : anti-inflammatoires, antidépresseurs et médicaments cardiovasculaires.
- Les produits phytosanitaires, en particulier désherbants, fongicides et régulateurs de croissance.
- Les matières plastiques, les matériaux composites, les pigments, les additifs.
- Les matières colorantes et produits d'ennoblissement pour le textile, le cuir, les savons et le papier.

CIBA-GEIGY est également présent dans l'électronique et la photochimie.



EN FRANCE,
CIBA-GEIGY

commercialise l'ensemble de ces spécialités, emploie environ 4 000 personnes et investit dans sept unités de production.

CIBA-GEIGY 92506 Rueil Malmaison FRANCE

Printel Paris



hôpital suisse de paris

Connaissez-vous bien nos services ?

Hospitalisation : 132 lits

36 lits Médecine interne 12 lits Diabétologie
48 lits Gériatrie aigüe 36 lits Moyen Séjour

Consultations

Médecine interne	Gynécologie
Médecine générale	Neuro-Psychiatrie
Médecine physique	Nutrition-Obésité
Acupuncture	Ophthalmologie
Cancérologie	O.R.L.
Cardiologie	Phlébologie
Dermatologie	Pneumologie
Diabétologie	Rhumatologie

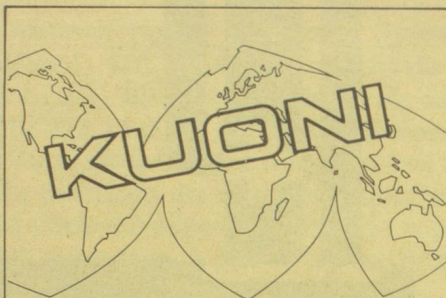
Radiologie, Echographie
Kinésithérapie, Balnéothérapie
Analyses médicales
Explorations fonctionnelles respiratoires
Endoscopie (fibroscopies bronchiques, gastriques, duodénales, colonoscopies, etc).
Electrocardiogrammes - Doppler
Electroencéphalogrammes
Soins infirmiers

**Pour prendre rendez-vous,
téléphonez au (1) 46-45-21-36
en mentionnant le Messenger Suisse**

10, rue Minard
92130 ISSY-LES-MOULINEAUX
M° Mairie d'Issy)

Conventionné avec la Sécurité Sociale
et les Mutuelles, pratique le tiers-payant.
Les malades assurés sociaux
bénéficiant d'une Mutuelle
sont intégralement remboursés.

**Accueil personnalisé,
dimensions humaines.**



EXIGEZ DE VOTRE AGENCE DE VOYAGES LE MEILLEUR SERVICE!

Pour tous vos déplacements:

**Tourisme, voyages d'affaires,
séminaires, congrès, etc...**

votre agence de voyages

KUONI

met à votre disposition:

**Des conseillers-voyages
confirmés:**

Ils connaissent toutes les destinations et vous
feront bénéficier de leur précieuse
expérience

**Des équipements
informatiques de
réservation:**

Plus d'attente... confirmation immédiate,
pour vos demandes de réservations: train,
avion, hôtels, voitures sans chauffeur, etc.

**Une implantation
internationale:**

Avec plus de 120 bureaux sur les
5 continents, KUONI vous assure du
meilleur accueil dans le monde entier.



LA QUALITÉ SUISSE DANS LA TRADITION FRANÇAISE

**RENSEIGNEMENTS ET
INSCRIPTIONS:**

PARIS MALESHERBES:
33, Bd Malesherbes
75008 Paris
Tél: 42.65.29.09

PARIS OPÉRA:
12, Bd des Capucines
75009 Paris
Tél: 47.42.83.14

Lic. 46

CB

Arrondissement Consulaire de Paris

142, rue de Grenelle

75007 PARIS

☎ (1) 45.50.34.46

C.C.P. Paris 5 695 57 P

Réception du lundi au vendredi
de 9 heures à 11 h 45

Suisses de Paris voulez-vous....

... chanter ? Alors, adressez-vous à M. E.
Fischer, président de l'Union Chorale
Suisse, tél. : 48.67.37.63.

*

... jouer au football ? Téléphonez donc à M. M. Strebel, président de l'Union Sportive
Suisse, tél. : 46.87.57.99 B ou 48.83.44.23 P. Matches annoncés : 8 décembre, AS Aulnay
Nord - Pershing de Vincennes ; 22 décembre, US - Métro Maltournée - Parc des Sports, 93000
Bobigny.

*

... vous, les jeunes, vous retrouver ? Appelez Marlis Schmid, tél. : 45.44.52.26.
... fêter Noël avec le Cercle Suisse Romand ? le 15 décembre, dans les Salons
Weber, Buttes de Chaumont à 12 h 30 ? Au programme, repas de Noël, jouets pour les
enfants, etc. Informez-vous auprès de M. Jean Gaulis, tél. : 39.85.64.53.

*

... participer à la vie artistique et historique suisse ?

Jusqu'au 1^{er} janvier :

Musée national d'art moderne, Centre Pompidou, grande galerie, 5^e étage, Paris 4^e

Paul Klee et la musique

Jusqu'au 6 janvier

Archives nationales, 87, rue Vieille du Temple, Paris 3^e.

Les Huguenots

Salle IX, 1^{er} étage : **L'exil en Suisse.**

*

... être au courant du programme du Centre culturel suisse (Hôtel Poussepain -32-38,
rue des Francs-Bourgeois - tél. 42.71.44.50.)

Décembre 85

(21.11 au 20.12)

Exposition **Ernest Ansermet** et autour d'elle une série de manifestations : concerts,
conférences, émission radiophoniques.

3.12 au 7.12

Carte blanche à **Pierre Favre** (relâche dimanche).

10.12 au 15.12

Cinéma expérimental, rétrospective **Hans Helmut Klaus Schoenherr.**

17.12 :

18 h — Table ronde : « Ansermet a-t-il une influence sur la musique de notre temps et certains
compositeurs d'aujourd'hui justifient-ils cette influence » (avec la participation de Jean Lou-
bier, Ulrich Stranz, Herbert Fries, Philippe Hersant).

20 h 30 — Concert avec le Quatuor Erato, le Quatuor Assmann (œuvres de Jean Loubier,
Ulrich Stranz, Herbert Fries et Philippe Hersant).

22.12 : 11 h — Récital avec Christian Favre (œuvres de Schubert, Schumann, de Falla, Anser-
met, Liszt).

*

... vous intéressez-vous au cinéma et à la Suisse ? Dans ce cas, soyez nombreux petits
et grands à assister le mercredi 28 janvier, O.N.S.T., 11 bis, rue Scribe, à une séance gratuite
de films sur la Suisse, fixée à 15 h et organisée par la **F.S.S.P.**

... Enfin, n'ignorez plus que nombreux sont les déshérités de notre colonie suisse de Paris. Lisez attentivement les lignes suivantes :

Sait-on que certains de nos compatriotes de Paris et d'ailleurs en France connaissent des conditions de vie précaires, sinon une totale misère ? C'est ainsi que, récemment encore, la Société Helvétique de Bienfaisance de Paris (SHB) s'est occupée du cas d'une compatriote d'Appenzel qui, tombée dans le plus complet dénuement, n'avait pour refuge que les bouches de métro. Elle est maintenant à la Maison Suisse de Retraite grâce aux subsides qui ont pu être réunis. Le rôle du bureau d'Action Sociale de la S.H.B. n'est pas seulement de secourir, mais aussi et surtout de guider, de conseiller, d'être une famille pour ceux qui, isolés par l'âge, la maladie, la lassitude de la vie, sont totalement désarmés devant des problèmes qu'ils ne maîtrisent plus. Combien sont-ils à ne savoir non seulement à quelle porte frapper mais encore quels sont tout simplement leurs droits ?

★ Par avance merci de tout cœur à ★
★ ceux qui répondront à cet appel ou ★
★ ce rappel. ★

ENTREPRISE GENERALE
DE PEINTURE

FRANCIS MONA

44, avenue de Seine
92500 Rueil-Malmaison
Tél. : 47.76.13.37

2 bis, rue de l'Oasis
92800 Puteaux
Tél. : 47.76.13.37

 **Imprimerie
Tschumi-Taupin**
S.A.R.L. au capital de 100.000 francs

LA QUALITÉ
SUISSE

 **64.39.37.07**

24, rue de Dammarie • 77000 Melun

SULZER

**Analyse, conçoit, installe, entretient, toutes installations
de chauffage, climatisation, ventilation, plomberie-sanitaire, protection incendie**

TECHNIQUES SULZER <i>pour économiser l'énergie utilisant un matériel adapté</i>	SOLUTIONS SULZER <i>pour résoudre des problèmes d'utilisation difficiles</i>	METHODES SULZER <i>pour réaliser des installations complètes</i>
---	--	--

DES TECHNOLOGIES DE POINTE MAITRISEES PAR DES GENS DE METIER

Agréé par l'Agence pour les économies d'Énergie et l'APSAI

SULZER S.A. - 47.89.53.99 - 122/132 rue de Caen - 92400 COURBEVOIE