

**Zeitschrift:** Le messenger suisse : revue des communautés suisses de langue française  
**Herausgeber:** Le messenger suisse  
**Band:** 31 (1985)  
**Heft:** 9

**Artikel:** Message  
**Autor:** Egli, Alphons  
**DOI:** <https://doi.org/10.5169/seals-848323>

### **Nutzungsbedingungen**

Die ETH-Bibliothek ist die Anbieterin der digitalisierten Zeitschriften auf E-Periodica. Sie besitzt keine Urheberrechte an den Zeitschriften und ist nicht verantwortlich für deren Inhalte. Die Rechte liegen in der Regel bei den Herausgebern beziehungsweise den externen Rechteinhabern. Das Veröffentlichen von Bildern in Print- und Online-Publikationen sowie auf Social Media-Kanälen oder Webseiten ist nur mit vorheriger Genehmigung der Rechteinhaber erlaubt. [Mehr erfahren](#)

### **Conditions d'utilisation**

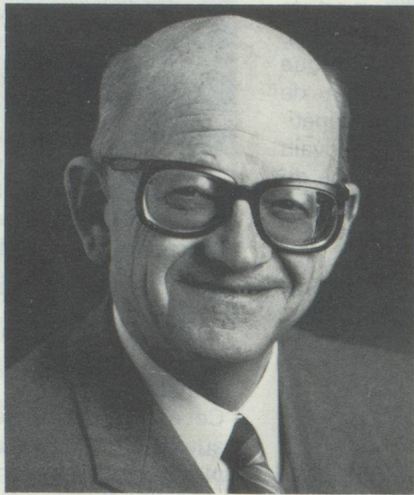
L'ETH Library est le fournisseur des revues numérisées. Elle ne détient aucun droit d'auteur sur les revues et n'est pas responsable de leur contenu. En règle générale, les droits sont détenus par les éditeurs ou les détenteurs de droits externes. La reproduction d'images dans des publications imprimées ou en ligne ainsi que sur des canaux de médias sociaux ou des sites web n'est autorisée qu'avec l'accord préalable des détenteurs des droits. [En savoir plus](#)

### **Terms of use**

The ETH Library is the provider of the digitised journals. It does not own any copyrights to the journals and is not responsible for their content. The rights usually lie with the publishers or the external rights holders. Publishing images in print and online publications, as well as on social media channels or websites, is only permitted with the prior consent of the rights holders. [Find out more](#)

**Download PDF:** 12.12.2025

**ETH-Bibliothek Zürich, E-Periodica, <https://www.e-periodica.ch>**



## Message

*Lorsque l'hôtel Poussepin verra le lancement de multiples activités en septembre prochain, à Paris, la Suisse disposera pour la première fois d'un centre culturel polyvalent à l'étranger. La fondation Pro Helvetia a franchi le pas : en créant un lieu culturel dans la capitale de l'Hexagone, elle donne une nouvelle orientation à sa présence à l'étranger. En effet, le Centre Culturel suisse ne se contente pas d'être une vitrine présentant la production culturelle helvétique, puisqu'il se propose de partir à la rencontre de la culture de ce voisin d'outre-Jura auquel tant d'aspects du passé et du présent nous lient, de manière à renforcer la compréhension mutuelle entre les deux pays. La Communauté suisse de langue française, à l'instar de nombreuses personnes et institutions, verra certainement les fruits qu'apporte une telle réalisation. Tel est en tout cas le vœu que je forme à l'intention de cette communauté.*

Alphons Egli  
Conseiller fédéral