

**Zeitschrift:** Le messenger suisse : revue des communautés suisses de langue française  
**Herausgeber:** Le messenger suisse  
**Band:** 31 (1985)  
**Heft:** 5

**Artikel:** Vive le printemps!  
**Autor:** [s.n.]  
**DOI:** <https://doi.org/10.5169/seals-848316>

### **Nutzungsbedingungen**

Die ETH-Bibliothek ist die Anbieterin der digitalisierten Zeitschriften auf E-Periodica. Sie besitzt keine Urheberrechte an den Zeitschriften und ist nicht verantwortlich für deren Inhalte. Die Rechte liegen in der Regel bei den Herausgebern beziehungsweise den externen Rechteinhabern. Das Veröffentlichen von Bildern in Print- und Online-Publikationen sowie auf Social Media-Kanälen oder Webseiten ist nur mit vorheriger Genehmigung der Rechteinhaber erlaubt. [Mehr erfahren](#)

### **Conditions d'utilisation**

L'ETH Library est le fournisseur des revues numérisées. Elle ne détient aucun droit d'auteur sur les revues et n'est pas responsable de leur contenu. En règle générale, les droits sont détenus par les éditeurs ou les détenteurs de droits externes. La reproduction d'images dans des publications imprimées ou en ligne ainsi que sur des canaux de médias sociaux ou des sites web n'est autorisée qu'avec l'accord préalable des détenteurs des droits. [En savoir plus](#)

### **Terms of use**

The ETH Library is the provider of the digitised journals. It does not own any copyrights to the journals and is not responsible for their content. The rights usually lie with the publishers or the external rights holders. Publishing images in print and online publications, as well as on social media channels or websites, is only permitted with the prior consent of the rights holders. [Find out more](#)

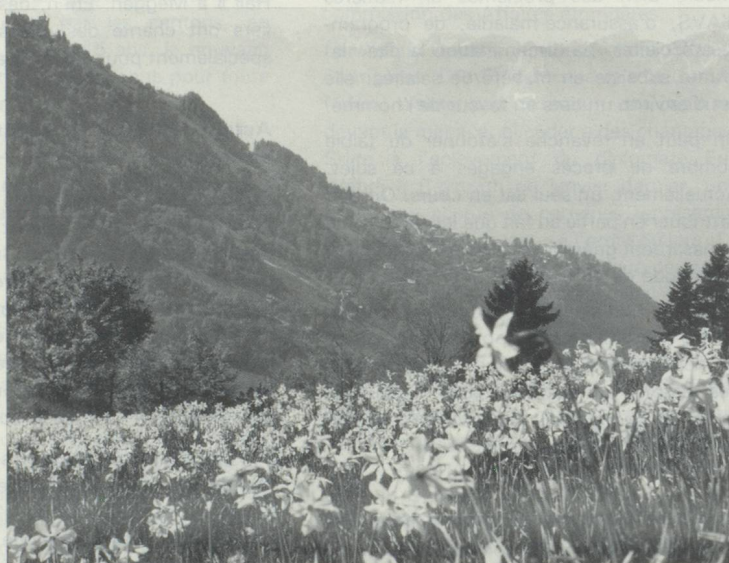
**Download PDF:** 18.01.2026

**ETH-Bibliothek Zürich, E-Periodica, <https://www.e-periodica.ch>**



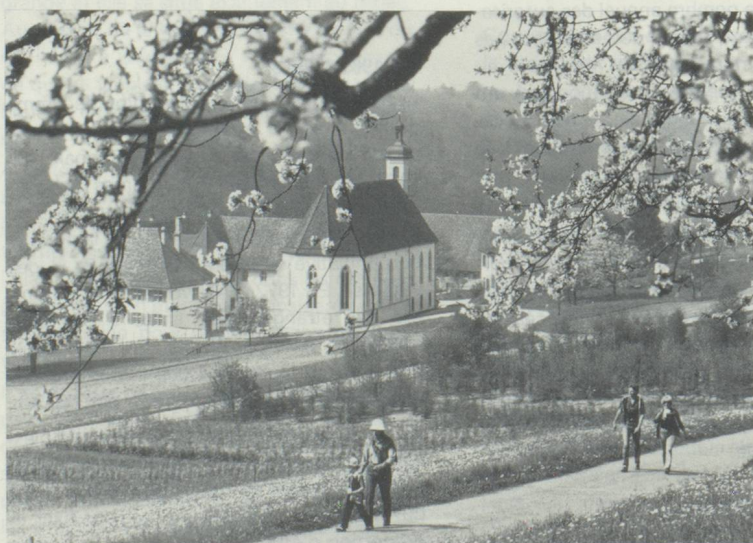
**Schaffhouse, au coude du Rhin/Suisse orientale**

L'ancienne abbaye bénédictine d'Allerheiligen (Tous-les-Saints) est aujourd'hui un musée historique et culturel. Dans la cour orientale du couvent, un musée des plantes médicinales et des épices a été aménagé selon un modèle du Moyen Age



**Glion, au-dessus du lac Léman**

Vers la fin du mois de mai, les prés de la région des Avants et des Pléiades sont blancs de narcisses en fleur.



**Olsberg, en Suisse du nord-ouest**

Le village est situé à la frontière entre le demi-canton de Bâle-Campagne et le Fricktal argovien. Notre photo : le couvent des cisterciennes fondé en 1236.



Photos O.N.S.T.



# rintemps !



Loin du trafic, Iseltwald est une station tranquille du lac de Brienz/Oberland bernois



Promenades en famille dans la nature à la saison des arbres en fleur, une joie pour grands et petits. Notre photo : dans le canton de Thurgovie/Suisse orientale



Schleitheim, dans le canton de Schaffhouse

Le village viticole avec ses belles maisons à colombage est situé entre les hauteurs du Randen et la frontière.