

Zeitschrift: Le messenger suisse : revue des communautés suisses de langue française
Herausgeber: Le messenger suisse
Band: 30 (1984)
Heft: 12

Anhang: [Pages locales] : Paris
Autor: [s.n.]

Nutzungsbedingungen

Die ETH-Bibliothek ist die Anbieterin der digitalisierten Zeitschriften auf E-Periodica. Sie besitzt keine Urheberrechte an den Zeitschriften und ist nicht verantwortlich für deren Inhalte. Die Rechte liegen in der Regel bei den Herausgebern beziehungsweise den externen Rechteinhabern. Das Veröffentlichen von Bildern in Print- und Online-Publikationen sowie auf Social Media-Kanälen oder Webseiten ist nur mit vorheriger Genehmigung der Rechteinhaber erlaubt. [Mehr erfahren](#)

Conditions d'utilisation

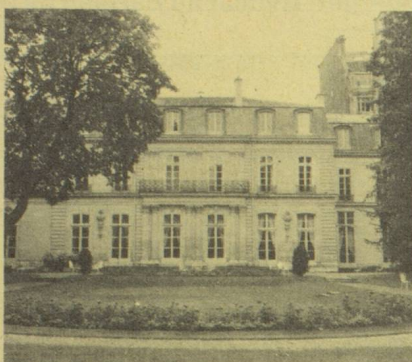
L'ETH Library est le fournisseur des revues numérisées. Elle ne détient aucun droit d'auteur sur les revues et n'est pas responsable de leur contenu. En règle générale, les droits sont détenus par les éditeurs ou les détenteurs de droits externes. La reproduction d'images dans des publications imprimées ou en ligne ainsi que sur des canaux de médias sociaux ou des sites web n'est autorisée qu'avec l'accord préalable des détenteurs des droits. [En savoir plus](#)

Terms of use

The ETH Library is the provider of the digitised journals. It does not own any copyrights to the journals and is not responsible for their content. The rights usually lie with the publishers or the external rights holders. Publishing images in print and online publications, as well as on social media channels or websites, is only permitted with the prior consent of the rights holders. [Find out more](#)

Download PDF: 03.05.2026

ETH-Bibliothek Zürich, E-Periodica, <https://www.e-periodica.ch>



Ambassade et Consulat
142, rue de Grenelle
75007 PARIS
 ☎ 550.34.46

Communication de l'Ambassade

Prescriptions douanières suisses :

De nouvelles restrictions concernant l'importation de vin vers la Suisse par des personnes privées sont entrées en vigueur le 1^{er} novembre 1984. Dorénavant, chaque personne âgée de 17 ans au moins peut importer par jour la quantité de dix litres de vin (rouge ou blanc) sans permis, mais contre paiement des redevances. Bien entendu, les boissons alcooliques exemptes de droits de douane (2 litres jusqu'à 15 degrés et au litre titrant plus de 15 degrés) ne sont pas touchées par cette réglementation et peuvent être importées en sus.

Vignette autoroutière :

Les véhicules à moteur et les remorques dont le poids total ne dépasse pas 3,5 tonnes et qui empruntent les autoroutes et les semi-autoroutes doivent être munis, à partir du 1^{er} janvier 1985, d'une vignette (SFr. 30.-). La vignette peut être obtenue dans les bureaux de douane, les bureaux de poste et les stations-service suisses ou auprès de l'Automobile Club de France et l'Office National Suisse de Tourisme à Paris, 11 bis, rue Scribe (9^e).

Contrôle des changes

Ainsi qu'il ressort de la circulaire du 13 novembre 1984 du Ministre de l'économie, des finances et du budget destinée aux intermédiaires agréés (parue dans le Journal Officiel du 14 novembre 1984), il est dès lors possible de transférer un montant de FF 1'500.- par mois à l'étranger sans justification. Cette facilité peut être utilisée pour régler toutes transactions sur biens et services entre la France et l'étranger et pour effectuer des transferts d'ordre privé (dons, aides, dépannages, etc.). L'Ambassade tient cependant à préciser que, contrairement aux commentaires qui ont été faits à ce sujet dans la presse audio-visuelle et écrite, ces transferts ne peuvent être utilisés pour la constitution par un résident français d'avoirs à l'étranger. Ces prescriptions concernent donc également les double-nationaux franco-suisses.

Société des Peintres, Sculpteurs et Architectes Suisses (section de Paris)

*Assemblée des Délégués de la
S.P.S.A.S. de Suisse, à l'occasion
du centenaire de sa fondation*
du 28 au 30 juin 1985 à Paris

Pour tous renseignements sur cette manifestation, s'adresser à :

Henri Rouyer, Président
 1, Allée Georges-Bizet
 92260 Fontenay-aux-Roses
 ☎ (1) 660.00.93 (le soir)

Cercle Suisse Romand

Arbre de Noël

16 décembre 1984
à partir de 12 heures,
dans les Salons Weber
(Buttes Chaumont).

Le déjeuner sera suivi d'un bal. Les membres du C.S.R. recevront leur invitation en temps voulu.

Pour tous renseignements téléphonez à :

Jean GAULIS
 ☎ (3) 985.64.35

Société Suisse de tir

Assemblée Générale
dimanche 10 février 1985
à 10 heures

Pour tous renseignements s'adresser à :

Pierre-Luc MAGNIN, Président
 48, Bld de Vaugirard, 75015 Paris
 ☎ (1) 320.96.62 (le soir)

Société Suisse de Gymnastique de Paris

Assemblée Générale
Le samedi 9 février 1985
à 18 heures

13, rue de Lyon - 75012 Paris

Pour tous renseignements s'adresser à :

Alfred AMMON, Président
 16, rue Taine, 75012 Paris
 ☎ (1) 307.61.43

Pro Ticino

Comité

Réunions du Comité le 4^e jeudi du mois ;
 réunions auxquelles tous les membres
 du Comité doivent participer, et aux-
 quelles toutes et tous êtes cordialement
 invités.

Assemblée Générale
samedi 26 janvier 1985 :

Banquet annuel

*(60^e anniversaire de la création de la Sec-
tion de Paris)*

dimanche 10 mars 1985

*Assemblée des délégués
des 62 sections de Pro Ticino de Suisse et
de l'Etranger.*

21 - 22 et 23 juin 1985

Cotisation

Le Trésorier rappelle que la cotisation

(70 Frs) est à régler avant la fin de
l'année. Merci !

Pour tous renseignements complémentaire,
s'adresser à :

Aldo BECKERT, Président.

☎ (1) 583.00.81 (bureau)

☎ (1) 333.86.43 (domicile)

Michel SCOSSA, Secrétaire-Trésorier.

☎ (1) 071.21.78 (domicile)

Union Sportive Suisse

« L'U.S.S. joue en promotion
d'honneur le dimanche matin ».

Entraînement

Le mardi et le vendredi
à 18 heures

Complexe sportif

Emile Antoine.

Avenue Emile Antoine 75015 Paris
 (face Hôtel Hilton).

Matches

le dimanche matin
 Stade Pershing, à Vincennes.

Pour le recrutement contacter :

Martin STREBEL, Président

☎ (1) 883.44.23 (domicile)

M. MARIE

☎ (1) 837.15.13 (domicile)

☎ (1) 535.68.29 (bureau)

Union Chorale Suisse

Vous chantez chez vous,
Alors venez chanter avec nous.

Assemblée Générale

samedi 26 janvier 1985
20 heures Porte de la Suisse,
11 bis, rue Scribe, 75009 Paris

Concert Annuel

placé sous la direction de
M. Raymond Pichery

Samedi 2 février 1985
19 h 15 précises. Porte de la Suisse,
11 bis, rue Scribe, 75009 Paris

Ce concert sera suivi d'un repas amical !

Répétitions

Tous les mercredis 19 h 30

O.N.S.T.

11 bis, rue Scribe, 75009 Paris

Pour tous renseignements s'adresser à :

Emile Fischer, Président

23, rue Voltaire, 91150 Le Blanc-Mesnil.

☎ (1) 867.37.63

Madame H. Blot

8, rue Castellane, 75008 Paris

☎ (1) 265.76.47

Théâtre

« Les Hivernants »

de Stéphan Honegger

Mise en scène Marc Lador

Décor Pamora

avec : D. Boisse - P. Bornand -

P. Gonda - T. Grey - A. Julien.

2^e création à Paris

d'un jeune auteur suisse.

à l'Espace Marais 22, rue Beautreillis - 3^e.
du 4 au 30-1-85 à 18 h 30. Relache Lundi.

Théâtre Malakia

Marc Lador

3, rue Bréa - 75006 Paris

Tél. : 325.01.53

Chers Compatriotes,

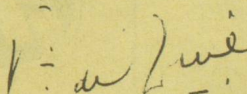
Vous avez été très nombreux à répondre à mon appel en faveur de la SOCIETE HELVETIQUE DE BIENFAISANCE.

Le bilan provisoire est de plus de 1000 nouvelles adhésions, souvent accompagnées de dons supérieurs à la cotisation minimale et de lettres de soutien et d'amitié. C'est pour moi une très grande satisfaction de voir la communauté suisse se solidariser de ses membres les plus défavorisés.

Dans l'impossibilité de remercier individuellement tous ceux qui ont contribué à cette oeuvre d'entraide confédérale, je tiens à leur exprimer ici toute ma reconnaissance. Leur concours a permis et permettra de remettre à flot la SOCIETE HELVETIQUE DE BIENFAISANCE qui constitue le dernier recours pour de nombreux nécessiteux.

J'espère que tous ceux qui ont tendu une main secourable à la SHB voudront bien, à l'avenir également, lui garder leur fidélité.

Chaque adhésion a son importance et je rappelle que les retardataires et les indécis restent les bienvenus à la SHB.


F. de Ziegler

Ambassadeur de Suisse

Le Caquelon

Restaurant de spécialités
suisse

fondues – raclettes

43, grande rue **78240 Chambourcy**
Tél. : 965.28.41


*Ouvert tous les jours
Sauf dimanche soir et lundi.*

Au centre du village près de l'église,
à 2 km de ST GERMAIN EN LAYE par
la RN 13, direction Mantes.

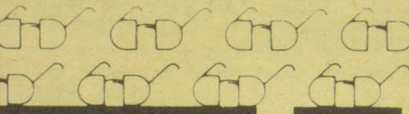
ENTREPRISE GENERALE DE PEINTURE **FRANCIS MONA**

44, avenue de Seine
92500 Rueil-Malmaison
Tél. : 776.13.37

2 bis, rue de l'Oasis
92800 Puteaux
Tél. : 776.13.37



André Duoyer
OPTICIEN OPTOMETRISTE
LUNETTERIE - LENTILLES CORNÉENNES



48, AVENUE JEAN-LOLIVE
93500 PANTIN - Tél. : 845.14.13

**MÉTRO
HOICHE**



*La Suisse
vous accueille
à Paris,
au restaurant*

“ La Charbonnade ”

8, rue du Père Guérin (anc^l r. Gérard)
Paris 13^e (métro Pl. d'Italie)
Tél. : 588.78.90
Service assuré de 19h à minuit 30
du mardi soir au samedi soir.

Succès d'une exposition suisse à Paris

La Porte de la Suisse, agence de l'Office national suisse du tourisme (ONST) à Paris, a abrité du 27 septembre au 10 novembre l'exposition « Automates et boîtes à musique d'hier et d'aujourd'hui » riche de 180 pièces. Organisée par l'Office du tourisme de Sainte-Croix, cette présentation originale a remporté un vif succès attesté par le nombre de presque 50.000 visiteurs. Elle a également montré que la promotion touristique nationale, soucieuse de mieux faire connaître de multiples aspects de la vie helvétique, remplit sa mission qui consiste à maintenir à l'étranger l'intérêt porté à notre pays.

Des reportages complets ont en effet été publiés dans la grande presse comme le « Figaro-Magazine », « Le Point » ou « L'Express » ainsi que dans le « Messenger Suisse ». Les autres médias ont également diffusé des émissions flatteuses : chaînes nationales françaises de la radio, Radio France Internationale, télévision FR 3 et même Radio-Télévision Luxembourg dont les émissions TV sont aussi captées dans certaines régions d'Allemagne, en Belgique et dans le Nord de la France. Notons enfin qu'une partie de l'exposition des automates et boîtes à musique repartira en 1985 vers d'autres capitales.



MARBRERIE JEAN-BERNARD
(entreprise franco suisse)
DANS TOUTE LA FRANCE

S.A.R.L.

- CONSTRUCTION DE CAVEAU
- MONUMENTS-FUNERAIRES
- TRANSPORT DE CORPS

6, Boulevard Rodin - 92130 Issy les Moulineaux Tél. : 645-14-07
54, Rue du Pont Colbert - 78000 VERSAILLES Tél. : 021.61.93



**Imprimerie
Tschumi - Taupin**

S.A.R.L. au capital de 100.000 francs

LA QUALITÉ SUISSE



(6) 439.37.07

24, rue de Dammarie - 77000 Melun