

Zeitschrift: Le messenger suisse : revue des communautés suisses de langue française
Herausgeber: Le messenger suisse
Band: 30 (1984)
Heft: 3

Anhang: [Pages locales] : Paris
Autor: A.A.

Nutzungsbedingungen

Die ETH-Bibliothek ist die Anbieterin der digitalisierten Zeitschriften auf E-Periodica. Sie besitzt keine Urheberrechte an den Zeitschriften und ist nicht verantwortlich für deren Inhalte. Die Rechte liegen in der Regel bei den Herausgebern beziehungsweise den externen Rechteinhabern. Das Veröffentlichen von Bildern in Print- und Online-Publikationen sowie auf Social Media-Kanälen oder Webseiten ist nur mit vorheriger Genehmigung der Rechteinhaber erlaubt. [Mehr erfahren](#)

Conditions d'utilisation

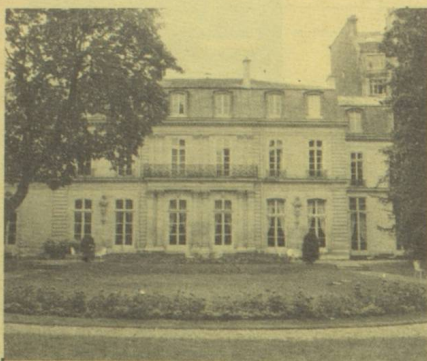
L'ETH Library est le fournisseur des revues numérisées. Elle ne détient aucun droit d'auteur sur les revues et n'est pas responsable de leur contenu. En règle générale, les droits sont détenus par les éditeurs ou les détenteurs de droits externes. La reproduction d'images dans des publications imprimées ou en ligne ainsi que sur des canaux de médias sociaux ou des sites web n'est autorisée qu'avec l'accord préalable des détenteurs des droits. [En savoir plus](#)

Terms of use

The ETH Library is the provider of the digitised journals. It does not own any copyrights to the journals and is not responsible for their content. The rights usually lie with the publishers or the external rights holders. Publishing images in print and online publications, as well as on social media channels or websites, is only permitted with the prior consent of the rights holders. [Find out more](#)

Download PDF: 05.01.2026

ETH-Bibliothek Zürich, E-Periodica, <https://www.e-periodica.ch>



Ambassade et Consulat
142, rue de Grenelle
75007 PARIS
 ☎ 550.34.46

LEGS ALLEMANDI

Une donation de plus de F. 4.000 — est à la disposition d'une jeune Suisse, âgée de 17 à 30 ans, récemment mariée ou se mariant avant le 31 mai prochain.

Seule condition : être dans une situation modeste de ressources. Les personnes chargées d'examiner les requêtes sont tenues d'observer la plus grande discrétion.

S'adresser à : Frédéric A. Lampart, Président du Legs Allemandi, 11, boulevard Davout, 75020 Paris, Tél. : 347.27.91 ; Albert Senn 8, rue Voltaire, 78100 St-Germain-en-Laye, Tél. : 963.03.85 ; M. W. Bossard, 166, av. de Verdun, 92130 Issy-les-Moulineaux Tél. : 642.91.09 ou à l'Ambassade, 142, rue de Grenelle, 75007 Paris, qui transmettra.

GROUPE SUISSE

le groupe veut donner aux jeunes Suisses à Paris l'occasion de trouver de nouveaux contacts, de discuter et de mener ensemble des activités communautaires.

Responsable : Marlis Schmid -
 16, rue du Regard 75006 Paris -
 Tél. : 544.52.26

MISSION CATHOLIQUE SUISSE

Abbé Joseph Schilliger

le 1^{er} avril 1984

14 h 30 : Sainte messe

15 h 5/ : Goûter

Tous les samedis 17 heures
Sainte messe avec homélie

10, rue Violet, 75015 Paris
 Tél. : 575.09.72

Métro : Dupleix, Motte-Picquet
 Emile Zola.

DEUX DATES A RETENIR

Samedi 23 Juin

25^e Congrès de l'Union des Suisses de France
Journée de travail suivie d'un dîner de gala

Dimanche 24 Juin

*Au château de Breteuil, grande fête champêtre
 pour la **commémoration du 1^{er} Août**
 avec la participation de l'Harmonie Tessinoise
 De plus amples détails paraîtront ultérieurement.*

PRO-TICINO

*Les Tessinois de Paris organisent
 leur Fête annuelle*

Le Dimanche 18 Mars 1984

Déjeuner à 13 heures

suivi d'une matinée dansante
 jusqu'à 19 h dans les Salons de
l'Hôtel Inter-Continental
 3, rue de Castiglione 75001 Paris
 (Métro : Concorde-Tuileries)

Renseignement auprès de :
M. Aldo Beckert
 31, rue Nationale, 75013 Paris
 Tél. : 583.00.81

CERCLE COMMERCIAL SUISSE

Assemblée Générale

et Dîner Annuel

Jeudi 22 mars 1984

à la Brasserie Jenny
 39, Boulevard du Temple (3^e)

Renseignements : CCS,
 Tél. : 770.20.66

9 mai à 18 heures

Assemblées générales de la maison suisse de retraite et de la Société helvétique de bienfaisance à l'Ambassade de Suisse. - 142, rue de Grenelle.

Pour tous renseignements

P.T.R. s'adresser au Docteur J. Landolf.
 tél. Dan 40.74

L'Union Chorale Suisse a organisé son concert annuel le 23 Janvier dernier dans la salle de l'O.N.S.T.

Le Président Eugène Fischer, en quelques mots, a salué et remercié de leur présence la nombreuse assistance parmi laquelle se trouvaient Monsieur l'Ambassadeur François de Ziegler et Madame, Monsieur le Consul général et Madame Pierre Jordan, M. Pierre Jonneret, Président de la Fédération des Sociétés Suisses de Paris, ainsi que plusieurs Présidents de ces Sociétés.

Les chants, tant populaires que classiques, dirigés avec maestria par le Directeur, M. Raymond Pichery, eurent le succès mérité et furent applaudis chaleureusement par tous les présents. On a particulièrement apprécié la voix charmante et le talent de la soliste Mme Yves Burger dans une mélodie populaire Tschèque. Monsieur l'Ambassadeur, en mélomane averti, a félicité le Président, le Directeur et les Choristes pour la qualité d'exécution des œuvres choisies. La soirée s'est terminée par un buffet, servi avec leur gentillesse habituelle, par les choristes eux-mêmes, ce qui ne les empêcha pas d'entonner des chants qui furent repris en chœur par toute l'assistance.

Ce fût une jolie fête de famille qui aurait méritée encore d'avantage d'auditeurs.

A. A.

CERCLE SUISSE ROMAND

Le Comité du Cercle Suisse Romand vous prie d'assister à son **Assemblée Générale le samedi 24 mars à 15 h**, dans les **Salons Delbors, 45, bd de Charonne, 75009 Paris.**
Métro : Avron

Précédée de la « Choucroute traditionnelle », l'Assemblée générale se tiendra à partir de 15 heures et sera suivie d'un vin d'honneur.

ORDRE DU JOUR

Rapport moral - Compte rendu du Trésorier - Programme des réunions en 1984 - Cotisations 1984 - Questions diverses - Election du Comité.

Le Comité du C.S.R. compte sur votre présence et vous en remercie d'avance.

Prix du repas : 130.- F (choucroute, fromages, tarte aux fruits. Vin et bière compris).

Pour tous renseignements
 s'adresser à : Jean Gaulis
 tél. : (1) 985.64.53)

FEDERATION DES SOCIETES SUISSES DE PARIS

PARTICIPEZ A LA VIE DE NOTRE COMMUNAUTÉ

ENTRAIDE

Hôpital Suisse de Paris, 10, rue Minard, 92130 Issy-les-Moulineaux	Téléphone 645.21.36
Maison Suisse de Retraite, 23, av. Jean Jaurès, 92130 Issy-les-Moulineaux	642.21.41
Mission Catholique Suisse, 10, rue Violet, 75015 Paris	575.09.72
Société Helvétique de Bienfaisance, 21, av. Jean Jaurès, 92130 Issy-les-Moulineaux	736.01.65

AFFAIRES — CONSEILS — PLACEMENT — ENSEIGNEMENT

Cercle Commercial Suisse, 10, rue des Messageries, 75010 Paris	770.20.66
Chambre de Commerce Suisse en France, 16, av. de l'Opéra, 75001 Paris	296.14.17
Pavillon Suisse — Cité Universitaire, 7, Bd Jourdan, 75014 Paris	589.68.55

ASSOCIATIONS AMICALES

Association Amicale des Anciens Élèves des Écoles Polytechniques Fédérales de Zurich et de Lausanne (A3LZ), 10, rue des Messageries, 75010 Paris	
Président : Christian Stapfer 19 Av. Roger Salengro 92290 Chatenay-malabry	702.25.42
Cercle Suisse Romand, Président : Marcel Nessi, 117, rue Lamarck, 75018 Paris	228.34.08
Pro Ticino, Président : Aldo Beckert, 31, rue Nationale, 75013 Paris	583.00.81

SPORTS — SCOUTISME

Groupement des Éclaireurs et Éclaireuses Suisses,	
Président : Alain Favre, 11 bis, rue Portalis, 75008 Paris	387.10.77
Société Suisse de Gymnastique, Président : Alfred Ammon, 16, rue Taine, 75012 Paris	307.61.43
Société Suisse de Tir, Président : Pierre-Luc Magnin, 48, Bd de Vaugirard, 75015 Paris	320.96.62
Union Sportive Suisse, Président : Martin Strebel, 5, rue A. Gross, 94100 St-Maur-des-Fossés	687.57.99

ARTS — MUSIQUE

Société des Peintres, Sculpteurs et Architectes Suisses — Section de Paris,	
Président (intérim) : Henri Rouyer, 1, allée G. Bizet, 92260 Fontenay-aux-Roses	660.00.93
Union Chorale Suisse, Président : Eugène Fischer, 23, rue Voltaire, 93150 Le Blanc-Mesnil	867.37.63

PRESSE — INFORMATIONS — TOURISME

Messenger Suisse : Nelly Silvagni-Schenk, Directrice, 11, rue P-L Courier, (métro Bac) 75007 Paris	544.68.41
Office National Suisse du Tourisme, 11 bis, rue Scribe, 75009 Paris	742.45.45

POUR TOUS RENSEIGNEMENTS :

Adressez-vous directement aux Sociétés ou à la Fédération des Sociétés Suisses de Paris,	
Président : Pierre Jonneret, 19, Bd Flandrin, 75016 Paris	562.34.56
Vice-Président : Aldo Beckert, 31, rue Nationale, 75013 Paris	583.00.81

THEATRE

2 février/18 mars, 20 heures
sauf dimanche et lundi.

Matinée dimanche 17 heures

Théâtre des Amandiers

7, avenue Pablo Picasso

92000 Nanterre

Tél. loc. 721.18.81

« *Terre étrangère* »

d'Arthur Schnitzler.

Mise en scène de **Luc Bondy**.

Avec **Roland Amstutz**, **Michel Piccoli**,

Bulle Ogier, etc.

9 février/24 mars, 20 h 30

sauf lundi et mardi.

Matinée dimanche 15 heures

Théâtre 13

24, rue Daviel

75013 Paris

Tél. 588.16.30

« *Long voyage vers la nuit* »

de Eugène O'Neill

par le Théâtre Eclaté.

Mise en scène de **Alain Françon**

Avec **Nelly Borgeaud**,

Jean-Marc Bory.

7 février/10 mars, 20 h 30

Théâtre de la Ville

2, place du Châtelet

75004 Paris

Tél. 274.22.77

« *Le Tartuffe* »

de Molière

par le Théâtre de Strasbourg.

Mise en scène de **Jacques Lassalle**.

Avec **Paule Annen**

Jusqu'au 31 mars

mercredi, jeudi, vendredi,

samedi, 20 h 30 sf 3 et 24 mars

Fondation Deutsch

de la Meurthe

37, bd Jourdan

75014 Paris

Tél. 237.41.56/734.82.90

« *Biographie : un jeu* »

de **Max Frisch**

par la Compagnie Free Théâtre.

Mise en scène de **Jacques Mérienne**.

EXPOSITIONS

24 février/24 mars

Galerie des Ramparts

105, Grande Rue

72000 Le Vieux Mans

Tél. (43) 24.65.40

Théodore Strawinsky

1^{er} au 28 mars

Bibliothèque Nationale

58, rue Richelieu

75002 Paris

Charles-Albert Cingria

ABONNEMENT 1984

11 numéros : F. 110

(abonnement de soutien

à partir de F. 120.)

Mettant notre fichier sur informati-
que, nous prions nos lecteurs de
vouloir bien régler le plus rapidement
leur abonnement 1984 par
chèque bancaire au nom de la
F.S.S.P-M.S.

11, rue Paul Louis Courier

75007 Paris

ou par virement au

CCP 1227327 G PARIS.

TUBES ACIER, CUIVRE

Raccords acier

fonte, cuivre

Robinetterie :

chauffage et industrielle

Brides

Coudes

Réductions

Fers et laminés courants

TUBES DE BOBIGNY

B.P. 20

93001 Bobigny



MARBRERIE JEAN-BERNARD

(entreprise franco suisse)

DANS TOUTE LA FRANCE

S.A.R.L.

— CONSTRUCTION DE CAVEAU

— MONUMENTS-FUNERAIRES

— TRANSPORT DE CORPS

54, Rue du Pont Colbert - 78000 VERSAILLES Tél. : 021.61.93

ENTREPRISE GENERALE

DE PEINTURE

FRANCIS M O N A

39, avenue de Seine
92500 Rueil-Malmaison
Tél. : 776.13.37

2bis, rue de l'Oasis
92800 Puteaux
Tél. : 776.13.37

Le Caquelon

Restaurant de spécialités
suisses

fondues — raclettes

43, grande rue 78240 Chambourcy

Tél. : 965.28.41

Ouvert tous les soirs et dimanche midi
Fermé le dimanche soir et le lundi

Au centre du village près de l'église,
à 2 km de ST GERMAIN EN LAYE par
la RN 13, direction Mantes.



**Imprimerie
Tschumi-Taupin**

S.A.R.L. au capital de 100.000 francs

LA QUALITÉ SUISSE



439.37.07

24, rue de Dammarie • 77000 Melun