

Zeitschrift: Le messenger suisse : revue des communautés suisses de langue française
Herausgeber: Le messenger suisse
Band: 29 (1983)
Heft: 10

Anhang: [Pages locales] : Paris
Autor: [s.n.]

Nutzungsbedingungen

Die ETH-Bibliothek ist die Anbieterin der digitalisierten Zeitschriften auf E-Periodica. Sie besitzt keine Urheberrechte an den Zeitschriften und ist nicht verantwortlich für deren Inhalte. Die Rechte liegen in der Regel bei den Herausgebern beziehungsweise den externen Rechteinhabern. Das Veröffentlichen von Bildern in Print- und Online-Publikationen sowie auf Social Media-Kanälen oder Webseiten ist nur mit vorheriger Genehmigung der Rechteinhaber erlaubt. [Mehr erfahren](#)

Conditions d'utilisation

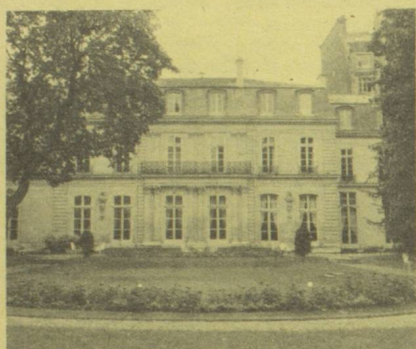
L'ETH Library est le fournisseur des revues numérisées. Elle ne détient aucun droit d'auteur sur les revues et n'est pas responsable de leur contenu. En règle générale, les droits sont détenus par les éditeurs ou les détenteurs de droits externes. La reproduction d'images dans des publications imprimées ou en ligne ainsi que sur des canaux de médias sociaux ou des sites web n'est autorisée qu'avec l'accord préalable des détenteurs des droits. [En savoir plus](#)

Terms of use

The ETH Library is the provider of the digitised journals. It does not own any copyrights to the journals and is not responsible for their content. The rights usually lie with the publishers or the external rights holders. Publishing images in print and online publications, as well as on social media channels or websites, is only permitted with the prior consent of the rights holders. [Find out more](#)

Download PDF: 21.01.2026

ETH-Bibliothek Zürich, E-Periodica, <https://www.e-periodica.ch>



Ambassade et Consulat
142, rue de Grenelle
75007 PARIS
 ☎ 550.34.46

PARIS

Hôpital Suisse

Maison Suisse de Retraite

Nous informons nos lecteurs qu'une navette gratuite circule entre la station de métro Mairie d'Issy et la Place de l'église, juste devant l'entrée de la M.S.R..

Maison Suisse de Retraite

Dimanche 20 Novembre

Portes ouvertes de 14 à 19 heures

avec exposition-vente de travaux réalisés par les pensionnaires.

Soyez nombreux à venir nous rendre visite, au 23, rue Jean-Jaurès à Issy-les-Moulineaux.

Palmarès du Concours de dessin du 26 juin

Remise des prix

Mercredi 19 Octobre à 17 heures

précédé d'un petit film

O.N.S.T. 11 bis, rue Scribe

Les parents seront les bienvenus.

30 Novembre — 3 Décembre 83

Exposition annuelle de la Section des peintres et sculpteurs suisses de Paris (S.P.S.A.S.).

Appel aux jeunes

Vous tous désireux de vous retrouver entre amis, adressez-vous à Marlis Schmid, 16, rue du Regard, 75006 Paris.
 Tél. : 544.52.26

Société Suisse de Tir

Une délégation de la Société Suisse de tir de Paris, conduite par son Vice-Président M. Jean Delosme, a participé, du 2 au 4 septembre 1983, au 1^{er} Tir cantonal jurassien au petit calibre qui s'est déroulé à Saignelégier. Un accueil chaleureux, une organisation sans faille, le calme et la verdure reposante des Franches-Montagnes ont permis à nos représentants de se distinguer puisque ce n'est pas moins de 3 maîtrises cantonales, 2 médailles et 4 distinctions (dont 2 avec palmes) que nos tireurs ont ramenées dans leurs bagages.

Nous adressons nos félicitations à Madame L. Juillard, à Messieurs J. Delosme, J. Flécher et R. Juillard (ce dernier ayant réussi l'exploit de décrocher les 3 maîtrises cantonales) pour leurs brillants résultats et espérons que d'autres viendront grossir nos rangs et participer l'année prochaine au 1^{er} Tir cantonal jurassien à 300 mètres et surtout au Tir fédéral qui aura lieu à Coire en 1985. Pour tous renseignements, s'adresser au Président de la S.S.T.P. :

Pierre-Luc Magnin, 48, Boulevard de Vaugirard 75015 Paris, Téléphone 320-96-62.

Société Suisse de Gymnastique de Paris

La Marche d'automne de la SSGP a eu lieu le **dimanche 9 octobre**

Circuit de 15 km en forêt de Chantilly, avec déjeuner pris ensuite en commun. Une belle randonnée dont nous rendrons compte dans un prochain numéro.

Cercle Suisse Romand

La sortie champêtre du Cercle Suisse Romand s'est déroulée, le 11 Septembre, à La Couture-Boussey, charmante commune de l'Eure, où sont installées les usines de la Société Bronze-Acier. Le Messenger publiera un compte rendu sur cette sympathique réunion, en décrivant notamment les installations de l'entreprise modèle de notre ami Samuel Schaad, que tous les participants purent visiter et où ils reçurent un accueil chaleureux.

Union Sportive Suisse

Martin Strebel a été élu à la présidence, le 1^{er} Juillet dernier, succédant à Emile Eberlé, qui avait assuré ces fonctions avec beaucoup de talent depuis 1974. Un long et fructueux mandat qui lui vaut la reconnaissance de tous. Tous nos vœux à son successeur qui saura, sans nul doute, poursuivre l'action menée par Emile Eberlé.

LA CHAMBRE DE COMMERCE SUISSE DE FRANCE

Cherche une **sténo-dactylo expérimentée (double nationale)** : travaux de bureau variés. Date d'entrée à convenir. Envoi C.V. avec prétentions à la Chambre.
 16 av. de l'Opéra, 75001 Paris.



hôpital suisse de paris

**ouvert
aux malades
de toutes nationalités**

Privé à but non lucratif

**Conventionné Sécurité Sociale,
mutuelles,
aide-médicale**

Pratique le tiers payant

10, rue Minard

92130 Issy les Moulineaux



645.21.36

S U L Z E R

UN POTENTIEL HUMAIN, INDUSTRIEL, INTERNATIONAL



*60 années d'expériences en France pour concevoir, réaliser, entretenir
toutes installations de chauffage, climatisation, ventilation, plomberie
sanitaire, protection incendie*

DES GENS DE METIER

*pour économiser l'énergie, assurer le confort, la sécurité
répondre à des problèmes de haute technicité*

NOMBREUSES SUCCURSALES PARIS-PROVINCE



Filiale Française **SULZER C.C.S.**
122/132, rue de Caen, 92400 COURBEVOIE - ☎ 789.53.99

TOUT SUISSE VIVANT EN FRANCE SE DOIT D'ETRE ABONNE AU

MESSAGER SUISSE

(11 numéros par an)

POURQUOI ?

*Parce qu'il vous renseigne sur la vie publique, sociale, culturelle,
touristique, etc. de votre Patrie, sur les activités des Associations et
Entreprises Suisses en France et la vie de la Communauté Suisse
dans le pays où vous avez choisi de résider.*

Prix de l'abonnement **F. 100.—**

Prix de l'abonnement de soutien : à partir de **F. 110.—**

**Par chèque bancaire à l'ordre de la F.S.S.P. - M.S. adressé au
MESSAGER SUISSE, 11, rue Paul Louis Courier —
75007 PARIS ou par C.C.P. 12 273 27 G PARIS.**

*Chers abonnés,
N'oubliez pas de régler votre abonnement 1983.*

GEORGES FISCHER

+GF+

GEORGES FISCHER S.A.

105, rue Charles-Michels
93.200 ST DENIS
(1) 820.61.44

Télex : 610922 FISCHER

ROBINETTERIE ET RACCORDS

- EN MATIERE PLASTIQUE
- EN FONTE MALLEABLE
- EN ACIER INOX - LAITON - SERTO

Avenue du Maréchal-de-Lattre-de-Tassigny

B.P. n° 31 - 69330 MEYZIEU

Télex : FISCHER 380445 - (7) 831.43.41

Communiqué

Les dossiers concernant la réunion du 5 mai (Retour en Suisse) sont disponibles au siège de la Rédaction, 11, rue Paul Louis Courier, 75007 au prix de F 30. —.



*Chers Compatriotes,
Chers Amis et Amies
Vous chantez chez vous, j'en
suis persuadé !
Alors venez chanter avec
nous. L'Union Chorale
Suisse vous accueille
tous les mercredis
à 19 heures, à l'O.N.S.T.,
11 bis, rue Scribe
75009 Paris.*

*Venez pour vous rendre
compte de l'atmosphère de
camaraderie.*

Le Président E. Fischer

Le Caquelon

Restaurant de spécialités
suisses

fondues — raclettes

43, grande rue 78240 Chambourcy

Tél. : 965.28.41

Ouvert tous les jours

Sauf dimanche soir et lundi.

Au centre du village près de l'église,
à 2 km de ST GERMAIN EN LAYE par
la RN 13, direction Mantes.

ENTREPRISE GENERALE
DE PEINTURE

FRANCIS M O N A

39, avenue de Seine
92500 Rueil-Malmaison
Tél. : 776.13.37

2bis, rue de l'Oasis
92800 Puteaux
Tél. : 776.13.37



**Imprimerie
Tschumi-Taupin**

S.A.R.L. au capital de 100.000 francs

LA QUALITÉ SUISSE



(6) 439.37.07

24, rue de Dammarie · 77000 Melun

SOCIÉTÉ NOUVELLE DU
"BRONZE ACIOR"

« PROCÉDÉS SCHAAD »

S.A. AU CAPITAL DE 2 291 600 F

Siège Social : 27540 IVRY-LA-BATAILLE (Eure)

Usine : 27750 LA COUTURE-BOUSSEY (Eure)

Téléphone : (32) 36.75.54

Télex : ACIOR 770 050 F

Depuis sa création, en 1928, spécialisée dans les

CUPRO-ALUMINIUMS

coulés par gravité en coquilles de précision

Pièces pour toutes industries (5 Gr à 5 kg)

ATELIERS DE FABRICATION DE COQUILLES ET D'USINAGE
LABORATOIRE D'ESSAIS PHYSIQUES ET CHIMIQUES



MARBRERIE JEAN-BERNARD

(entreprise franco suisse)

DANS TOUTE LA FRANCE

S.A.R.L.

— CONSTRUCTION DE CAVEAU

— MONUMENTS-FUNERAIRES

— TRANSPORT DE CORPS

6, Boulevard Rodin - 92130 Issy les Moulineaux

54, Rue du Pont Colbert - 78000 VERSAILLES

Tél. : 645-14-07

Tél. : 021.61.93