

**Zeitschrift:** Le messenger suisse : revue des communautés suisses de langue française  
**Herausgeber:** Le messenger suisse  
**Band:** 28 (1982)  
**Heft:** 12

**Anhang:** [Pages locales] : Paris  
**Autor:** [s.n.]

### **Nutzungsbedingungen**

Die ETH-Bibliothek ist die Anbieterin der digitalisierten Zeitschriften auf E-Periodica. Sie besitzt keine Urheberrechte an den Zeitschriften und ist nicht verantwortlich für deren Inhalte. Die Rechte liegen in der Regel bei den Herausgebern beziehungsweise den externen Rechteinhabern. Das Veröffentlichen von Bildern in Print- und Online-Publikationen sowie auf Social Media-Kanälen oder Webseiten ist nur mit vorheriger Genehmigung der Rechteinhaber erlaubt. [Mehr erfahren](#)

### **Conditions d'utilisation**

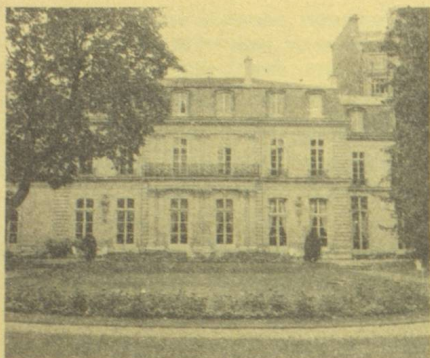
L'ETH Library est le fournisseur des revues numérisées. Elle ne détient aucun droit d'auteur sur les revues et n'est pas responsable de leur contenu. En règle générale, les droits sont détenus par les éditeurs ou les détenteurs de droits externes. La reproduction d'images dans des publications imprimées ou en ligne ainsi que sur des canaux de médias sociaux ou des sites web n'est autorisée qu'avec l'accord préalable des détenteurs des droits. [En savoir plus](#)

### **Terms of use**

The ETH Library is the provider of the digitised journals. It does not own any copyrights to the journals and is not responsible for their content. The rights usually lie with the publishers or the external rights holders. Publishing images in print and online publications, as well as on social media channels or websites, is only permitted with the prior consent of the rights holders. [Find out more](#)

**Download PDF:** 02.05.2026

**ETH-Bibliothek Zürich, E-Periodica, <https://www.e-periodica.ch>**



**Ambassade et Consulat**  
**142, rue de Grenelle**  
**75007 PARIS**  
☎ **550.34.46**

#### **Noël du Cercle Suisse Romand**

Le CERCLE SUISSE ROMAND DE PARIS organise son **arbre de Noël** traditionnel dans les Salons Delbors, 45, bld de Charonne (métro AVRON) le dimanche 19 décembre 1982 à partir de 12 h 30

#### **Programme :**

Arrivée du Père Noël

Distribution de jouets aux enfants du Cercle

Repas.

Matinée dansante avec l'orchestre Tony Franck

Cette réunion est placée sous la présidence d'honneur de S.E. F. de Ziegler, ambassadeur de Suisse en France.

Prix du repas pour adulte 180.-Frs par personne et 70.- Frs par enfant

Les inscriptions devront être adressées à :

Monsieur A. Bolli  
8, impasse du Sud

94120 FONTENAY SOUS BOIS  
règlement par CCP 15.309 Paris ou chèque bancaire au nom du Cercle Suisse Romand.

**Date limite d'inscription :**

12 décembre 82

#### **Groupe des Jeunes Suisses de Paris**

Pour tous renseignements s'adresser à Marlis Schmid, responsable, 16, rue du Regard, 75006 Paris, Tél.: 544.52.26

Réunion tous les mercredis à 20 h. Samedi après-midi VOLLEY-BALL

**Histoire Suisse** en bandes dessinées 1<sup>er</sup> et 2<sup>e</sup> volume (Prix FF. 60.-par volume). S'adresser à la Réd. du Messenger Suisse, 11, rue Paul Louis Courier 7<sup>e</sup>

**Mercredi 22 décembre à 15 h. Porte de la Suisse 11 bis, rue Scribe O.N.S.T (F.S.S.P.)**

Nouvelle projection sur la Fête des Vignerons réclamée par de nombreux abonnés  
Un merveilleux spectacle pour les vacances de vos enfants.

Entrée libre.

#### **Association des Spoliés d'Algérie.**

Plusieurs personnes ont écrit à la rédaction du Messenger Suisse pour se plaindre de son silence dans les n° 8/9 et 10.

La confection d'un numéro demandant un mois, il n'était pas possible d'en parler. Dans le n° 10, le compte rendu du Congrès a été fait par le S.S.E. sous la plume de M. Kistler. Mais, le texte et la motion ont été publiés intégralement dans le n° 11. Pour l'obtenir il suffit de vous abonner à tous les numéros du Messenger Suisse. La Réd.

#### **Exposition de photographies Moebius**

Au musée d'Art et d'Histoire de la ville de Meudon

Stone Graphics

11, rue des Pierres

92190 Meudon

Tél.: 534.75.19

ouvert de 14 h à 18 h.

fermé le lundi et mardi

#### **Galerie Suisse de Paris**

17, rue St Sulpice

75006 Paris

LINER peintures

Jusqu'au 22 janvier 83

du 16 novembre au 6 février

**Théâtre Municipal de Paris**

Place du Châtelet, Paris

« **La Veuve Joyeuse** »

de F. Lehard. Dir. Musicale

ARMIN JORDAN (Suisse)

Mise en scène A. Arias

#### **Le Groupe d'Etudes Helvétiques**

organise le vendredi 18 mars 1983 une réunion d'information sur l'entrée de la Suisse à l'ONU avec la participation de parlementaires suisses. Des précisions seront données ultérieurement. On sait que la question de l'adhésion de la Suisse aux Nations Unies sera soumise dans un proche avenir au peuple et aux cantons.

#### **Décès de Béat Tschofen**

**le 9 octobre 1982**

Les amis de « Pudding » sont en deuil et dans une profonde tristesse. Après deux semaines de souffrances, à la suite d'un accident tragique, lors d'une sortie avec ses chers scouts, il a trouvé la mort.

A la tête du Groupement des Eclaireurs Suisses de Paris, où il occupait depuis 22 ans, avec un dévouement exemplaire, la fonction de Chef de la Troupe « Général Henri Guisan », il a toujours et sans relâche œuvré pour le bien de ce mouvement de jeunes, qui lui était particulièrement cher. En dehors des sorties en cours d'année, sacrifiant ses vacances, il organisait chaque été un camp en Suisse pour ses garçons. Des centaines de jeunes Suisses et Français ont passé quelques années dans sa troupe ; par la suite, il est resté leur ami, souvent leur guide et conseiller.

Béat Tschofen était également Vice-Président de l'Union Chorale Suisse. Sa belle voix de ténor manquera cruellement dans la chorale et il laissera un vide difficile à combler dans le petit groupe de jodlers. Lors des fêtes, il était l'animateur dynamique, s'accompagnant à la guitare, il nous entraînait avec ses chants au pays natal.

Depuis plusieurs années, il soutenait, en tant que Président, l'action de la Mission Catholique Suisse de Paris.

Ce n'était pas l'homme des réunions et des palabres, mais sa disponibilité, son action discrète auprès des humbles et des solitaires était précieuses.

Une vie riche et pleine s'est arrêtée brutalement, mais comme il était profondément croyant, la mort ne pouvait être pour lui que le passage « sur l'autre rive, où il n'y a plus ni pleurs ni tristesse ».

Aussi, allons-nous lui dire dans notre peine :

Ce n'est qu'un au-revoir, mon frère, ce n'est qu'un au revoir .....

Une assistance très nombreuse a tenu à rendre un émouvant hommage au cher défunt, au cours d'une messe de requiem célébrée par M. l'Abbé Schilliger, Aumônier de la Mission Catholique Suisse, à l'Eglise Saint-Séverin à Paris, le dimanche 17 octobre. Les membres des trois associations ci-dessus et leurs amis étaient particulièrement nombreux.

L'Ambassade de Suisse était représentée par M. le Consul Pierre Jordan. Des délégations de la Fédération des Sociétés Suisses de Paris, de l'O.N.S.T. et de Sociétés soeurs étaient également présentes. Un cordial MERCI à tous.

Industriels, Chef d'Entreprise  
ou particuliers

**Myriam C H A T E T**

ECRIVAIN PUBLIC

14, rue de Rocroy 75010 PARIS  
Tél. : 526.22.41 - 281.22.20

(Membre de l'Académie des Ecrivains  
Publics, tenu au secret professionnel)  
se charge pour vous de toutes corres-  
pondances, démarches, formalités (per-  
sonnelles, administratives ou commer-  
ciales) France ou étranger. Français,  
Allemand.

**électricité générale**



**BAUER S.A.**

19, rue Linné  
75005 PARIS  
Téléphone : 535.57.87

ATELIER

38, av. du M<sup>al</sup> Joffre, 92000 NANTERRE

QUALIFELEC N° IV 4298

SIRET 78539570800023

**Le Caquelon**

Restaurant de spécialités  
suisse

fondues — raclettes

43, grande rue 78240 Chambourcy  
Tél. : 965.28.41

*Ouvert tous les soirs et dimanche midi  
Fermé le dimanche soir et le lundi*

Au centre du village près de l'église,  
à 2 km de ST GERMAIN EN LAYE par  
la RN 13, direction Mantes.

ENTREPRISE GENERALE

DE PEINTURE

**FRANCIS M O N A**

39, avenue de Seine  
92500 Rueil-Malmaison  
Tél. : 776.13.37

2bis, rue de l'Oasis  
92800 Puteaux  
Tél. : 776.13.37

**APPEL...APPEL...APPEL...APPEL...APPEL...**

Faites plaisir à vos amis et faites-vous plaisir. Noël est proche.

La Société Helvétique de Bienfaisance de Paris (S.H.B.)

a besoin de votre aide financière pour poursuivre son action sociale auprès des  
moins favorisés.

**Pour tout don de F. 500.— ou 1.000.— voire plus, vous recevrez un tableau peint à  
l'huile par G. Ottiker, peintre des Alpes suisses.**

La S.H.B. espère que vous serez nombreux à répondre à cet appel et vous exprime ici  
sa gratitude. En apportant votre don à l'ordre de la S.H.B. vous pourrez choisir votre  
tableau à la Réd. du Messager Suisse, 11, rue Paul Louis Courier. « tous les lundis ou  
sur rendez-vous ».

**hôpital suisse  
de paris**



Admission en hospitalisation  
et présence médicale 24 heu-  
res sur 24. Sur rendez-vous  
pour les consultations, analy-  
ses et autres actes médicaux.

A VOTRE DISPOSITION

au 10, rue Minard — 92 ISSY-LES-MOULINEAUX

Téléphone : 645-21-36

- hospitalisation médicale
- consultations spécialisées
- laboratoire d'analyses médicales
- radiologie
- kinésithérapie
- électro-cardiogramme, électro-encéphalogramme  
soins infirmiers en externe.

Principales consultations :  
médecine générale et interne,  
diabétologie, neuro-psy-  
chiatry, dermatologie, nutri-  
tion et obésité, cardiologie,  
gynécologie, rhumatologie.

Conventionné par la Sécurité  
sociale. Agréé par les mutuel-  
les. Prise en charge directe  
par ces organismes au maxi-  
mum autorisé.



**Imprimerie  
Tschumi-Taupin**

S.A.R.L. au capital de 100.000 francs

LA QUALITÉ SUISSE



**439.37.07**

**24, rue de Dammarie · 77000 Melun**



**MARBRERIE JEAN-BERNARD**

(entreprise franco suisse)

S.A.R.L.

DANS TOUTE LA FRANCE

- CONSTRUCTION DE CAVEAU
- MONUMENTS-FUNERAIRES
- TRANSPORT DE CORPS

54, Rue du Pont Colbert - 78000 VERSAILLES Tél. : 021.61.93

---

# FEDERATION DES SOCIETES SUISSES DE PARIS

---

## PARTICIPEZ A LA VIE DE NOTRE COMMUNAUTE

### ENTRAIDE

	Téléphones
Hôpital Suisse de Paris, 10, rue Minard, 92130 Issy-les-Moulineaux	645.21.36
Maison Suisse de Retraite, (entrée) 23, av. Jean Jaurès, 92130 Issy-les-Moulineaux	642.21.41
Mission Catholique Suisse, 10, rue Violet, 75015 Paris	575.09.72
Société Helvétique de Bienfaisance, 21, av. Jean Jaurès, 92130 Issy-les-Moulineaux	736.01.65

### AFFAIRES — CONSEILS JURIDIQUES — PLACEMENT — ENSEIGNEMENT

Cercle Commercial Suisse, 10, rue des Messageries, 75010 Paris	770.20.66
Chambre de Commerce Suisse en France, 16, av. de l'Opéra, 75001 Paris	296.14.17

### REUNIONS AMICALES ET PROFESSIONNELLES

Association Amicale des Anciens Elèves des Ecoles Polytechniques Fédérales de Zurich et de Lausanne (A3LZ), 11, rue Marbeuf, 75008 Paris

Président : G. Thalheimer, 24, Av. du Recteur Poincaré, 75016 Paris	524.59.44
Délégué : J. Hauser, 5, Av. de Celles, 92530 Meudon La Forêt	630.78.92
Cercle Suisse Romand, Président : Marcel Nessi, 117, rue Lamarck, 75018 Paris	228.34.08
Pro Ticino, Président : A. Beckert, 31, rue Nationale, 75013 Paris	583.00.81

### SPORTS — SCOUTISME

Groupement des Eclaireurs et Eclaireuses Suisses, Président : A. Favre, 11 bis, rue Portalis, 75008 Paris	ap. 387.10.77 b. 539.22.44
Société Suisse de Gymnastique, Président : A. Ammon, 16, rue Taine, 75012 Paris	307.61.43
Société Suisse de tir, Président : P-L. Magnin, 48; Bd de Vaugirard, 75015 Paris	320.96.62
Union Sportive Suisse, Président : E. Eberlé, Crédit Commercial de France, 103, av. des Champs-Élysées, 75008 Paris	720.92.00

### ARTS — CHANTS

Société des Peintres, Sculpteurs et Architectes Suisses — Section de Paris, Président : E. Leuba, 152, bd. du Montparnasse, 75014 Paris	320.37.13
Union Chorale Suisse, Président : E. Fischer, 23, rue Voltaire, 93150 Le Blanc-Mesnil	867.37.63

### INFORMATIONS

Messenger Suisse, Directrice : N. Silvagni-Schenk, 11, rue Paul-Louis Courier, (métro Bac) 75007 Paris	544.68.41
Office National Suisse du Tourisme, 11 bis, rue Scribe, 75009 Paris	742.45.45
Pavillon Suisse — Cité Universitaire, 7, Bd. Jourdan, 75014 Paris	589.68.55

### POUR TOUS RENSEIGNEMENTS :

Adressez-vous directement aux Sociétés ou à la Fédération des Sociétés Suisses de Paris, Président : P. Jonneret, 19, Bd Flandrin, 75016 Paris	261.85.97
ou au Vice-Président : W. Bossard, 166, avenue de Verdun, 92130 Issy-les-Moulineaux	642.91.09