

**Zeitschrift:** Le messenger suisse : revue des communautés suisses de langue française  
**Herausgeber:** Le messenger suisse  
**Band:** 28 (1982)  
**Heft:** 5

**Artikel:** Carrefour de l'Europe : les quatre coins symboliques de la Suisse  
**Autor:** [s.n.]  
**DOI:** <https://doi.org/10.5169/seals-848352>

### **Nutzungsbedingungen**

Die ETH-Bibliothek ist die Anbieterin der digitalisierten Zeitschriften auf E-Periodica. Sie besitzt keine Urheberrechte an den Zeitschriften und ist nicht verantwortlich für deren Inhalte. Die Rechte liegen in der Regel bei den Herausgebern beziehungsweise den externen Rechteinhabern. Das Veröffentlichen von Bildern in Print- und Online-Publikationen sowie auf Social Media-Kanälen oder Webseiten ist nur mit vorheriger Genehmigung der Rechteinhaber erlaubt. [Mehr erfahren](#)

### **Conditions d'utilisation**

L'ETH Library est le fournisseur des revues numérisées. Elle ne détient aucun droit d'auteur sur les revues et n'est pas responsable de leur contenu. En règle générale, les droits sont détenus par les éditeurs ou les détenteurs de droits externes. La reproduction d'images dans des publications imprimées ou en ligne ainsi que sur des canaux de médias sociaux ou des sites web n'est autorisée qu'avec l'accord préalable des détenteurs des droits. [En savoir plus](#)

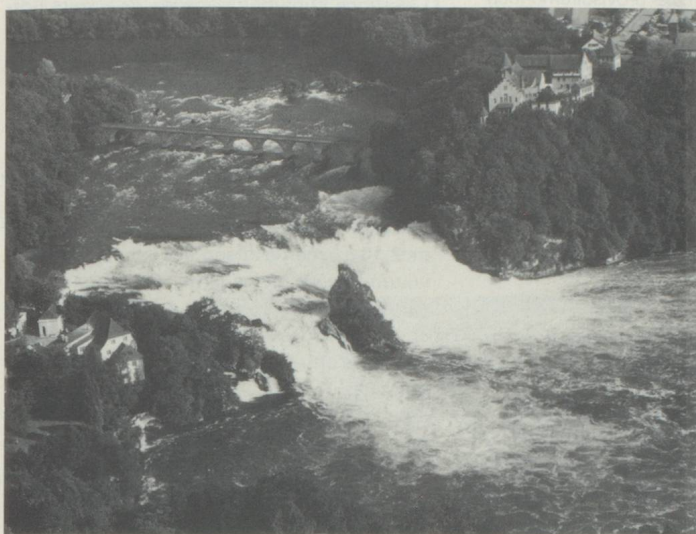
### **Terms of use**

The ETH Library is the provider of the digitised journals. It does not own any copyrights to the journals and is not responsible for their content. The rights usually lie with the publishers or the external rights holders. Publishing images in print and online publications, as well as on social media channels or websites, is only permitted with the prior consent of the rights holders. [Find out more](#)

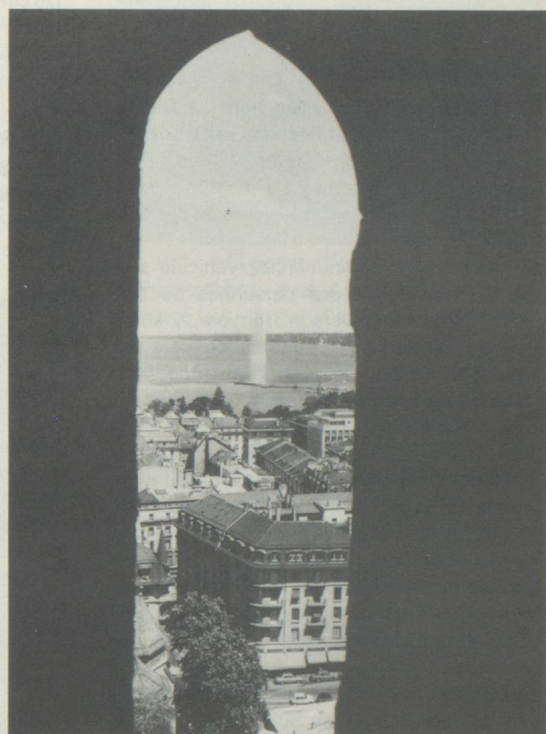
**Download PDF:** 02.05.2026

**ETH-Bibliothek Zürich, E-Periodica, <https://www.e-periodica.ch>**

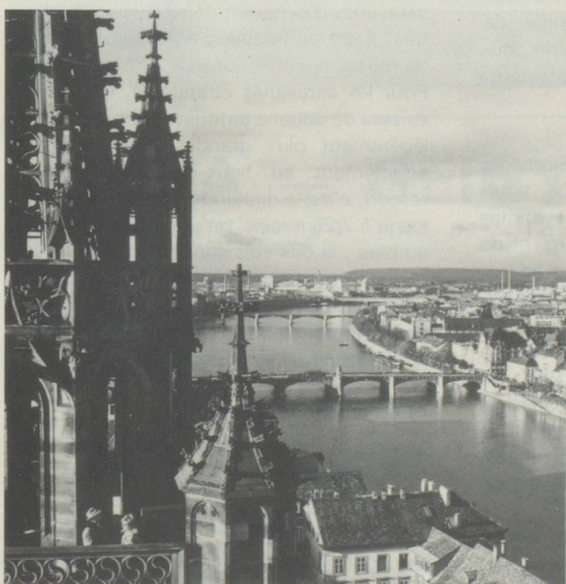
## CARREFOUR DE L'EUROPE LES QUATRE COINS SYMBOLIQUES DE LA SUISSE



La chute du Rhin près de Schaffhouse est la plus considérable d'Europe. En bateau on peut atteindre ce point de vue entouré d'eaux tourbillonnantes. A droite le château de Laufen. Frontière entre la Suisse et l'Allemagne.



Genève au bord du Lac Léman, le célèbre jet d'eau de 140 mètres, symbole de la ville. Vu depuis la cathédrale Saint-Pierre, plaque tournante entre la Suisse, la France et l'Italie.



Bâle, coup d'œil de la cathédrale sur le quartier industriel. Les deux ponts relient la ville au Petit-Bâle. Carrefour reliant la Suisse à la France et à l'Allemagne.



Lugano, ville la plus importante de la Suisse méridionale, est située dans une baie protégée des vents par le Monte Bré et le San Salvatore. Les activités de congrès et de commerce se marient fort bien avec le délassement et le calme dans la vieille ville. C'est la frontière reliant la Suisse à l'Italie.