

Zeitschrift: Le messenger suisse : revue des communautés suisses de langue française
Herausgeber: Le messenger suisse
Band: 27 (1981)
Heft: 12

Anhang: [Nouvelles locales] : Lyon
Autor: [s.n.]

Nutzungsbedingungen

Die ETH-Bibliothek ist die Anbieterin der digitalisierten Zeitschriften auf E-Periodica. Sie besitzt keine Urheberrechte an den Zeitschriften und ist nicht verantwortlich für deren Inhalte. Die Rechte liegen in der Regel bei den Herausgebern beziehungsweise den externen Rechteinhabern. Das Veröffentlichen von Bildern in Print- und Online-Publikationen sowie auf Social Media-Kanälen oder Webseiten ist nur mit vorheriger Genehmigung der Rechteinhaber erlaubt. [Mehr erfahren](#)

Conditions d'utilisation

L'ETH Library est le fournisseur des revues numérisées. Elle ne détient aucun droit d'auteur sur les revues et n'est pas responsable de leur contenu. En règle générale, les droits sont détenus par les éditeurs ou les détenteurs de droits externes. La reproduction d'images dans des publications imprimées ou en ligne ainsi que sur des canaux de médias sociaux ou des sites web n'est autorisée qu'avec l'accord préalable des détenteurs des droits. [En savoir plus](#)

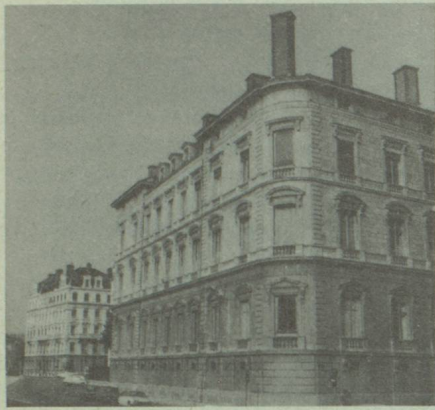
Terms of use

The ETH Library is the provider of the digitised journals. It does not own any copyrights to the journals and is not responsible for their content. The rights usually lie with the publishers or the external rights holders. Publishing images in print and online publications, as well as on social media channels or websites, is only permitted with the prior consent of the rights holders. [Find out more](#)

Download PDF: 02.05.2026

ETH-Bibliothek Zürich, E-Periodica, <https://www.e-periodica.ch>

LYON



Le Consulat général de Suisse porte à votre connaissance le **nouveau N° de téléphone** : (7) 893-51-34, 8, rue Godefroy, 69453 LYON Cedex 3

* **AVS-AI** : Communication importante à l'intention des femmes mariées domiciliées à l'étranger et dont les époux sont affiliés à l'assurance obligatoire.
* Lorsqu'un ressortissant suisse ayant son domicile à l'étranger exerce, en Suisse, une activité lucrative (par exemple en qualité de **frontalier ou saisonnier**) ou lorsqu'il travaille à l'étranger, pour le compte d'un employeur en Suisse, et est rémunéré par cet employeur, son épouse n'est pas affiliée obligatoirement à l'AVS-AI suisse à moins qu'elle ne soit elle-même salariée en Suisse. Il en est de même pour les femmes de nationalité suisse mariées à un étranger soumis à l'assurance obligatoire en Suisse.
* Nous recommandons donc vivement aux femmes de nationalité suisse mariées à un « assuré obligatoire » mais qui ne sont elles-mêmes pas assurées, d'**adhérer à l'Assurance facultative** pour les Suisses à l'étranger. Si elles n'exercent pas d'activité lucrative, cette adhésion ne crée pas l'obligation de cotiser mais elle empêche la création de lacunes d'assurance qui pourraient réduire plus tard leurs droits au rentes.
* Elle garantit, en outre, leurs droits envers l'AI en cas d'invalidité, ainsi que le droit des enfants à des rentes d'orphelins de mère en cas de décès.
* L'adhésion doit être demandée à votre représentation consulaire au plus tard dans un délai d'un an à partir du 50^e anniversaire ou à partir de la date à laquelle l'intéressé a quitté l'assurance obligatoire.

Mise au bénéfice d'une retraite bien méritée, Mme Jeanne Gabella, secrétaire, a quitté le Consulat le 21 octobre 1981. Elle a été remplacée le 2 novembre par Mme Odile Etienne.

COMPATRIOTES

Participez à la vie
de nos
Associations suisses de Lyon

Union helvétique de Lyon

Maison suisse
15, rue Musée-Guimet

69006 LYON
Tél. : 893.04.39
C.C.P. 367-50

Président : M. Jean Jacot
30, avenue Maréchal-Foch

69160 TASSIN LA DEMI LUNE
Tél. : 834.20.34

Société suisse de Bienfaisance

c/o Consulat général de Suisse
8, rue Godefroy

69453 LYON CEDEX 3
Tél. : 893.51.34
C.C.P. 2298-90

Président : M. René Schilt
10, rue Berger

69160 TASSIN LA DEMI LUNE
Tél. : 834.05.07

Pro Ticino

Maison suisse
15, rue Musée-Guimet

69006 LYON
C.C.P. 5173-05

Présidente :
Mme Marie-Louise Fournier-Pervangher

6, rue Santos-Dumont
69008 LYON

Tél. : 858.13.27 (privé)
837.30.11 (magasin)

Tireurs suisses de Lyon

Maison suisse
15, rue Musée-Guimet

69006 LYON
C.C.P. 405-14

Président : M. Jean-Bernard Bachmann
3, rue B.P. Sornin

69190 SAINT FONS
Tél. : 870.92.30

Groupement philatélique suisse de Lyon

Maison suisse
15, rue Musée-Guimet

69006 LYON
Tél. : 893.04.39

Président : M. Jean Chassot
31, rue Pierre-Curie

69600 OULLINS
Tél. : 850.16.41

Groupement des Dames suisses de Lyon

Maison suisse
15, rue Musée-Guimet

69006 LYON

Présidente : Mme Isabelle Christophe
27, rue Barrême

69006 LYON
Tél. : 893.99.09

Chambre de Commerce suisse

Maison suisse
15, rue Musée-Guimet

69006 LYON
Tél. 893.04.39

C.C.P. 994-10
Président : M. André Dufour

4, avenue Maréchal-Foch

69006 LYON

Tél. : 893.27.58 — 893.31.76
Secrétaire : M. Jean Chassot

Associations suisses
de l'Arrondissement consulaire de Lyon
(sauf Rhône)

Cercle suisse du pays de Gex

Chalet suisse
Flies/Crozet

01630 ST-GENIS POUILLY
Tél. : (50) 41.01.13

(Section de tir)

Président : M. Benoît Dayer
7, rue de Gex

Le Grand Parc

01210 FERNEY-VOLTAIRE
Tél. : (50) 40.63.46

Société d'Amitié Franco-Suisse de Vichy

Hôtel Elysée-Palace
4, rue de Paris

03200 VICHY

Président : M. Jules Meili
Les Grandes Bruyères

BILLEZOIS

03120 LAPALISSE
Tél. : (70) 99.00.73

Amicale suisse du Berry

Présidente : Mlle Solange Garry
BANNAY

18300 SANCERRE

Tél. : (36) 54.24.83

Union helvétique du Roannais

Café Milani
Place G. Clémenceau

42300 ROANNE

Secrétaire : M. Robert Kohler
« Chantebelle »

Au Pont de Rhins

PERREUX

42120 LE COTEAU

Tél. : (77) 68.04.27

Société Amicale Suisse de St.-Etienne et environs

Restaurant de la Pause

42580 L'ETRAT

Tél. : (77) 74.78.06

Président : M. Hans Nyfeler
22, avenue A. Ravel

42330 ST. GALMIER

Tél. : (77) 54.02.85

**Union helvétique
de Clermont-Ferrand**
Café Brousse
10, rue Ballainvilliers
63000 CLERMONT FERRAND
(Section de Thiers)
Président : M. Ernest Dreyer
6 bis, rue de la Motte
63360 GERZAT
tél. : (73) 25.08.11
Délégué : M. Bernard Saxer
BITON
63290 PESCHADOIRES

* **Message** *
* **du Consul général** *
* **de Suisse à Lyon** *
* Chers compatriotes, *
* A l'occasion des fêtes de l'An *
* prochain, Mme Barbey se *
* joint à mes collaborateurs et à *
* moi-même pour vous présen- *
* ter nos vœux les meilleurs. *
* Puisse 1982 être une année *
* clémente pour tous les lec- *
* teurs du **Message Suisse.** *
* Pierre Barbey *

**Amicale Franco-Suisse
de Saône-et-Loire**
Président : M. Roland Steiner
« Le Saugeot »
MONTOY 71190 ETANG SUR ARROUX
**Société momentanément
sans activité :**
Cercle helvétique de Montluçon
Président : M. Gilbert Francey
110, rue de Rimard **03100 MONTLUÇON**

**Société suisse
de Bienfaisance de Lyon**
Le 9 octobre 1981, la Société suisse de Bien-
faisance de Lyon a ouvert la saison des mani-
festations à la Maison suisse par une « soirée
cinéma ».
Trois films, aimablement prêtés par l'Office
national suisse du Tourisme à Paris, ont
montré les différents aspects de notre pays
(diversités des paysages, aperçu de l'indus-
trie suisse, vie culturelle, etc.).
La projection fut suivie d'une collation qui
permet aux amis venus nombreux de se
retrouver dans la joie.
Devant l'intérêt manifesté, nous envisa-
geons de réserver une autre soirée de projec-
tion l'année prochaine.
A bientôt donc !
Ruth Richard
**Grand Prix de sculpture
de l'Île de Bendor**
Nous lisons dans le journal Rhône-Alpes
qu'une importante sculpture a quitté récem-
ment Charbonnières-les-Bains, dans la ban-

lieue lyonnaise, pour l'Île des Embiez. En
effet, Mme Ruth Richard vient de mettre la
dernière main à la sculpture qui lui a valu « le
Grand Prix de sculpture de l'Île de Bendor »
décerné par la Fondation Paul Ricard.
Née à Zurich, Mme Richard s'est installée
avec sa famille dans la région de Lyon où,
depuis une quinzaine d'années, elle travaille
dans l'atelier qu'elle a créé dans sa maison.
Ruth Richard expose également au Salon
d'Automne à Paris. Titulaire de deux médail-
les d'or et de Arts-Inter, données par la Fon-
dation Grimaldi, l'artiste a déjà présenté ses
œuvres au Palais de Luxembourg et au
Salon de la Société lyonnaise des Beaux-
arts. Tous nos vœux et nos sincères félici-
tations à cette aimable et talentueuse compa-
triote.

* **A l'honneur:** *
* M. Nicolas de Boccard, jeune Suisse *
* immatriculé au Consulat général de *
* Lyon (il est le fils de Xavier de Boc- *
* card, ancien Président de la Chambre *
* de Commerce suisse en France) et *
* qui vient d'obtenir le diplôme d'HEC *
* à l'Université de Lausanne, a reçu à *
* Metz, le 25 octobre 1981, des mains *
* de MM. Poher et Thorn, la médaille *
* d'argent 1981 de la Fondation Robert *
* Schuman pour l'Europe. Félicitations *
* au jeune lauréat ! *



LA LUTÈCE

Compagnie d'assurances contre les risques de toute nature
SIEGE SOCIAL :
EN SON IMMEUBLE : Lyon (6^e) - 15, rue du Musée Guimet

AGENCES GENERALES DANS TOUTE LA FRANCE

SUCCESSALE DE PARIS :

43, rue de la Chaussée d'Antin
(Tél. : 526.87.59)

SUCCESSALE DE STRASBOURG :

10, rue des Francs-Bourgeois
(Tél. : 32.12.14)

BUREAU DE LYON :

2, rue de la République
(Tél. : (7) 828.10.99)

Compagnie spécialisée dans l'assurance :

- Multirisques « BLOC » des APPARTEMENTS, BUREAUX, VILLAS, COMMERCES ;
- De personnes : HOSPITALISATION — INDIVIDUELLE — ACCIDENTS.

VOTER
est
un devoir
civique

Inscrivez-vous

AUPRÈS
DE
VOTRE
CONSULAT
RESPECTIF

Double-Nationaux : Attention !
Pour vous aussi
le Fonds de solidarité
est une bonne affaire !

Renseignez-vous au
Fonds de Solidarité
des Suisses de l'étranger
Gutenbergstrasse 6,
CH-3011 Berne

ou auprès de votre représentation suisse.



Comment vous sentez-vous à l'étranger ?
Que se passe-t-il dans ce pays où vous travaillez ?
Qu'en est-il de votre avenir ?
Que diriez-vous d'une **indemnité forfaitaire** en cas de
perte de vos moyens d'existence à la suite d'événements
politiques ?
Que diriez-vous d'un **capital-épargne** en Suisse ?

Renseignez-vous au
Fonds de solidarité des Suisses de l'étranger,
Gutenbergstrasse 6, CH-3011 Berne.