

Zeitschrift: Le messenger suisse : revue des communautés suisses de langue française
Herausgeber: Le messenger suisse
Band: 27 (1981)
Heft: 12

Anhang: [Nouvelles locales] : Paris
Autor: [s.n.]

Nutzungsbedingungen

Die ETH-Bibliothek ist die Anbieterin der digitalisierten Zeitschriften auf E-Periodica. Sie besitzt keine Urheberrechte an den Zeitschriften und ist nicht verantwortlich für deren Inhalte. Die Rechte liegen in der Regel bei den Herausgebern beziehungsweise den externen Rechteinhabern. Das Veröffentlichen von Bildern in Print- und Online-Publikationen sowie auf Social Media-Kanälen oder Webseiten ist nur mit vorheriger Genehmigung der Rechteinhaber erlaubt. [Mehr erfahren](#)

Conditions d'utilisation

L'ETH Library est le fournisseur des revues numérisées. Elle ne détient aucun droit d'auteur sur les revues et n'est pas responsable de leur contenu. En règle générale, les droits sont détenus par les éditeurs ou les détenteurs de droits externes. La reproduction d'images dans des publications imprimées ou en ligne ainsi que sur des canaux de médias sociaux ou des sites web n'est autorisée qu'avec l'accord préalable des détenteurs des droits. [En savoir plus](#)

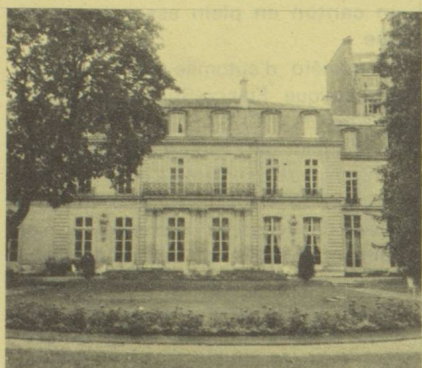
Terms of use

The ETH Library is the provider of the digitised journals. It does not own any copyrights to the journals and is not responsible for their content. The rights usually lie with the publishers or the external rights holders. Publishing images in print and online publications, as well as on social media channels or websites, is only permitted with the prior consent of the rights holders. [Find out more](#)

Download PDF: 02.01.2026

ETH-Bibliothek Zürich, E-Periodica, <https://www.e-periodica.ch>

PARIS



Ambassade
142, rue de Grenelle
Tél. : 550-34-46

Maison Suisse de Retraite

« La Maison Suisse de Retraite tient à la disposition des Suisses de Paris et de l'arrondissement consulaire, des chambres supplémentaires avec tout confort, réalisées dans son récent effort de rénovation. Nous ne pouvons trop recommander à nos compatriotes déjà inscrits sur la liste d'attente de ne pas différer leur entrée, car il nous est impossible de garder à leur disposition des chambres inoccupées en attendant qu'ils se décident. Nous espérons que cet appel sera entendu car nous voudrions bien que les Suisses restent majoritaires de leur Maison de Retraite ».

Fédération des Sociétés suisse
de Paris
Calendrier des manifestations
1981/1982

Jusqu'au 19 décembre :

Galerie Jean Peyrole, 14, rue de
Sévigné, Paris 4^e,
Laurent Wolf, peintures 1980-1981
— Du 20.10 au 21.11 :
L'Espace et le Corps
— Du 24.11 au 19.12 :
Le Corps et l'Espace



28 février 1982

Grand banquet organisé par Pro
Ticino. Pour tous renseignements
Téléphoner à M. Beckert, prési-
dent, 583.00.81

Jusqu'au 18 avril 1982
10 h-12 h sauf lundi :

Palais de la découverte,
Av. F.-D. Roosevelt, Paris 8^e
« La Suisse et ses glaciers »
de l'époque glaciaire à nos
jours.

Pendant les vacances de Noël,
parents, saisissez cette occasion
pour instruire vos enfants et leur
faire découvrir un peu de la Suisse.

13 décembre
18 h 30

Petit Odéon, 1, place Paul Claudel,

Paris 6^e, Tél. : 325.70.32

« Le Bleu de l'eau de vie »
de Carlos Semprun Maura
Mise en scène de Roger Blin. Décor
de Matias.

17 novembre-20 décembre,
20 h 30

Petit TEP, 17, rue Malte-Brun,
Paris 20^e, Tél. : 797.96.06

« L'inscription »
de Henri de Menthon
Mise en scène de Georges Werler
Avec Anne Theurillat et Jacques
Abric.

Porte de la Suisse 11 bis, rue Scribe 75009 PARIS



*Pour des raisons indépendantes de notre
volonté les manifestations suivantes, pré-
vues pour décembre, sont annulées.*

12 décembre :

Concert et Fête de Noël de l'Union Chorale Suisse
Tél. : 867.37.63.

13 décembre :

Noël de la Société helvétique de Bienfaisance
S.H.B.
Tél. : 736.01.65.

19 décembre :

Après-midi littéraire
Tél. : 544.68.41.

Fédération des Sociétés suisses de Paris

**Au revoir M. Rotach
Bonjour M. Goumaz**

Le mercredi 28 octobre, nombreux étaient ceux venus dire au revoir et merci à M Walter Rotach, directeur de l'O.N.S.T. ayant œuvré pendant 47 ans au service du tourisme. Une belle carrière et une belle réussite. Il n'est pas toujours facile de « vendre » son pays. Il faut savoir surmonter toutes les crises, chanter les avantages, le charme, l'attrait de son pays, bref être un ambassadeur sans faille, le sourire aux lèvres envers et contre tout.

Walter Rotach que nous avons publié en couverture de Notre n° 7 aux côtés de son épouse a rempli sa mission avec beaucoup de compétence.

Originaire du canton d'Appenzell, d'une vieille famille dont les origines remontent à 1400, tout en étant Vaudois et né à Nice, il a su mener à bien sa mission. En présence de notre ambassadeur, M. F. de Ziegler, de M. J.-J. Cevey, président de l'Office national du tourisme et conseiller national vaudois, de M. Walter Leu, directeur de l'O.N.S.T. à Zurich, de M. S. Berthoud, directeur du Service commercial-voyageurs des Chemins de fer suisses, tous ont su remercier avec chaleur celui qui pendant 13 ans dirigea l'agence de l'O.N.S.T. de Paris.

Emu, M. Rotach remercia tous ses amis suisses et français.

M. M. Goumaz, reprenant le flambeau, fit l'éloge de son prédécesseur, tout comme à l'Académie française, en précisant que le tourisme était non seulement une affaire sérieuse mais aussi « une affaire de cœur ».

Faute de place, nous ne parlerons pas davantage du nouveau directeur dont nous aurons souvent l'occasion de mentionner dans nos colonnes.

La Réd.

**OFFICE NATIONAL SUISSE
DU TOURISME
11 bis, rue Scribe
75009 PARIS**

Nous vous prions de prendre note d'un changement de nos horaires

**Dès le 1^{er} JANVIER 1982
Lundi à vendredi : 9 — 18 heures
SANS INTERRUPTION
Samedi : FERMÉ**

**13 déc. Cercle suisse romand.
Déjeuner à 12 h 30
Salons Delbor.**

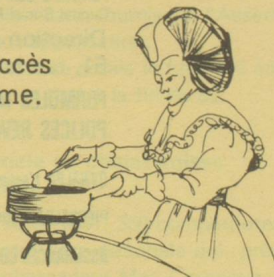
Pour tous renseignements
s'adresser à :
M. Borloz, 24, rue Arago
94210 La Varenne Saint Hilaire.
Tél. : 883.62.84.



**... des buffets
du monde entier...**

Classique, traditionnel, typique... le succès d'une réception c'est le choix d'un thème.

ROSELL traiteur serait heureux de vous faire une proposition personnalisée pour la réception que vous envisagez.



ROSELL - 3, rue d'Alger 75001 Paris - Tél. : 260.40.93

G.BALESTRA

(fondée en 1832)

PEINTURE

DÉCORATION

RAVALEMENT

DORURE

AGRÉÉ ADMINISTRATIONS

14, rue de Mouchy

78000 VERSAILLES

(3) 950.03.44

39, rue des Cloÿs

75018 PARIS

(1) 606.98.68

IMPRIMERIE TSCHUMI-TAUPIN



24, RUE DE DAMMARIE
77000 MELUN

☎ 439-37-07

LA QUALITÉ SUISSE



PRIX
ACCUEIL
QUALITÉ
FRANCE
1974-1975



PRIX
QUALITÉ
FRANCE
1977

TYPOGRAPHIE
OFFSET
PHOTOCOMPOSITION
THERMOGRAVURE

Toute une gamme de
machines modernes au service des
Administrations-Commerces-Industries
PUBLICITÉ

PEINTURE - DECORATION
PAPIER PEINT - VITRERIE
RAVALEMENT



6, Rue Désiré Lelay 93200 ST DENIS

Tél. : 820.72.05 R.M. 2016.72.75.93

Jacky SUAREZ

Le Caquelon

Restaurant de spécialités
suisse

fondues — raclettes

43, grande rue 78240 Chambourcy

Tél. 965-28-41

*Ouvert tous les soirs et dimanche midi
Fermé le dimanche soir et le lundi*

Au centre du village près de
l'église, à 2 km de ST GERMAIN EN
LAYE par la RN 13, direction
Mantes.

SOCIÉTÉ NOUVELLE DU "BRONZE ACIOR"

"PROCÉDÉS SCHAAD"

S. A. AU CAPITAL DE 2 291 600 F

Siège Social : 27540 IVRY-LA-BATAILLE (Eure)

Usine : 27750 LA COUTURE-BOUSSEY (Eure)

Téléphone : (32) 36.75.54

Télex : ACIOR 770.050 F

Depuis sa création, en 1928, spécialisée dans les

CUPRO-ALUMINIUMS

coulés par gravité en coquilles de précision

Pièces pour toutes industries (5 Gr à 5 kg)

**ATELIERS DE FABRICATION DE COQUILLES ET D'USINAGE
LABORATOIRE D'ESSAIS PHYSIQUES ET CHIMIQUES**

ENTREPRISE GENERALE
DE PEINTURE

FRANCIS MONA

43, avenue de Seine
92500 Rueil-Malmaison
Tél. : 776-13-37

2 bis, rue de l'Oasis
92800 Puteaux
Tél. : 776-13-37



Groupe Bâloise
France

Cordialité-Bâloise

Compagnie Franco-Suisse d'Assurances

Entreprise régie par le Code des Assurances
Société Anonyme au Capital de 20 000 000 de Francs

14, rue de la Victoire 75439 Paris Cedex 09

**TOUTES ASSURANCES DES PARTICULIERS
ET DES ENTREPRISES**

ACCIDENTS	BRIS DE MACHINE
INCENDIE	PERTE D'EXPLOITATION
RISQUES DIVERS	LOISIRS

BRANCHE TRANSPORTS : ATICAM

12, rue de la Bourse, 75002 Paris

La Bâloise

Compagnie d'Assurances sur la Vie

Entreprise régie par le Code des Assurances
Fondée à Bâle (Suisse) en 1864
Capital Social F.S. 25 000 000

Direction pour la France

51, rue le Peletier 75442 Paris Cedex 09

**FORMULES MODERNES DE CONTRATS INDIVIDUELS
POLICES REVALORISABLES ET AJUSTABLES (POINT AGIRC)**

DYNALBA L'assurance de demain au prix d'aujourd'hui.

PIERRALBA L'assurance-vie liée à la valeur d'un patrimoine immobilier.

ASSURANCES COLLECTIVES Décès, Invalidité, Frais de santé, Garanties de crédit,
Contrats ouverts pour T.N.S. et professions médicales

Pour tous renseignements Téléphone : (1) 280.64.11

Bureau de Lyon : 35, cours Vitton, Tél. : 89.15.54

Bureau de Toulouse : 24, rue d'Alsace-Lorraine, Tél. : 21.75.54

Bureau de Marseille : 20, rue Montgrand, Tél. : 33.90.35