

Zeitschrift: Le messenger suisse : revue des communautés suisses de langue française
Herausgeber: Le messenger suisse
Band: 27 (1981)
Heft: 6

Anhang: [Nouvelles locales] : Paris
Autor: [s.n.]

Nutzungsbedingungen

Die ETH-Bibliothek ist die Anbieterin der digitalisierten Zeitschriften auf E-Periodica. Sie besitzt keine Urheberrechte an den Zeitschriften und ist nicht verantwortlich für deren Inhalte. Die Rechte liegen in der Regel bei den Herausgebern beziehungsweise den externen Rechteinhabern. Das Veröffentlichen von Bildern in Print- und Online-Publikationen sowie auf Social Media-Kanälen oder Webseiten ist nur mit vorheriger Genehmigung der Rechteinhaber erlaubt. [Mehr erfahren](#)

Conditions d'utilisation

L'ETH Library est le fournisseur des revues numérisées. Elle ne détient aucun droit d'auteur sur les revues et n'est pas responsable de leur contenu. En règle générale, les droits sont détenus par les éditeurs ou les détenteurs de droits externes. La reproduction d'images dans des publications imprimées ou en ligne ainsi que sur des canaux de médias sociaux ou des sites web n'est autorisée qu'avec l'accord préalable des détenteurs des droits. [En savoir plus](#)

Terms of use

The ETH Library is the provider of the digitised journals. It does not own any copyrights to the journals and is not responsible for their content. The rights usually lie with the publishers or the external rights holders. Publishing images in print and online publications, as well as on social media channels or websites, is only permitted with the prior consent of the rights holders. [Find out more](#)

Download PDF: 11.01.2026

ETH-Bibliothek Zürich, E-Periodica, <https://www.e-periodica.ch>

**Dimanche 21 Juin grande fête champêtre
organisée par la F.S.S.P.
Commémoration du Premier Août anticipée**

en présence

de notre Ambassadeur et de Mme François de Ziegler, dans le
parc de l'historique Château de Breteuil.

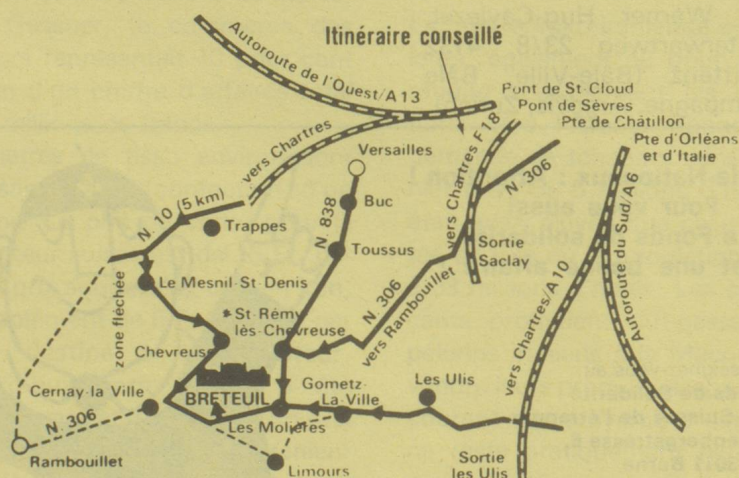
PROGRAMME

- 11 h 30** Cérémonie œcuménique (avec le concours de l'Union Chorale suisse).
- 12 h** Pique-nique
buffet sur place tenu par nos amis du Caquelon et Galvano.
(saucisses de veau suisses, schübligs, râclettes, tartes,
glaces, boissons. Pizza
Le tout à des prix raisonnables.
- 13 h** Ouverture de la partie récréative.
- 15 h** PARTIE OFFICIELLE.
- 16 h** Suite des jeux : tir, concours de dessins, course aux sacs,
pêche miraculeuse, etc.

Malgré les élections législatives qui concernent les double nationaux, nous vous attendons nombreux au Château de Breteuil où il sera agréable de se retrouver tous en famille.

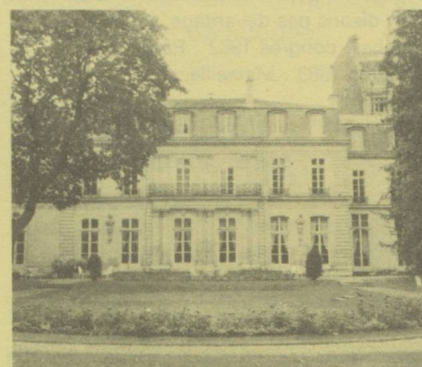
Pour vous rendre à Breteuil, plusieurs possibilités : par voiture privée évidemment, voir le plan ci-dessous, par car dont le départ est fixé à 10 h précise, (prix 15 F aller). Métro Invalides, angle rue de l'Université ou par le R.E.R. (Châtelet-St-Rémy-en-Chevreuse) d'où une navette vous conduira à Breteuil vers 11 h 30 (prix 5 F).

Les insignes du 1^{er} Août y seront en vente, mais dès maintenant vous pouvez vous les procurer au siège de la Rédaction du Messenger Suisse pour le prix de F. 5. — pièce 11, rue Paul Louis Courier, métro Bac . Tél. : 544.68.41.



Activité des Sociétés

PARIS



Ambassade
142, rue de Grenelle
Tél. : 550-34-46

**Fédération des Sociétés suisses de Paris
Calendrier**

- 2 Juin 1981 :**
Assemblée générale de l'Association de l'Hôpital suisse de Paris.
- 4 Juin 1981 :**
Réunion du Conseil d'administration de la Fédération des Sociétés suisses de Paris.
- 15 Juin 1981 :**
Conférence organisée par la Chambre de Commerce suisse en France.
- 21 Juin 1981 :**
Commémoration anticipée du 1^{er} Août à Breteuil, organisée par la Fédération des Sociétés suisses de Paris.
- 2 Juillet 1981 :**
Inauguration du nouveau bâtiment de l'Hôpital suisse de Paris.
- 22/23 Août 1981 :**
Congrès des Suisses de l'étranger à Soleure.
- 20 Septembre 1981 :**
Fête d'automne du Cercle suisse Romand.
- 4 ou 11 Octobre 1981 :**
Marche d'automne de la Société suisse de Gymnastique de Paris.
- 21 Novembre 1981 :**
Assemblée générale de l'Union sportive suisse de Paris.
- 5 Décembre 1981 :**
Arbre de Noël de la Société suisse de Gymnastique de Paris.
- 13 Décembre 1981 :**
Arbre de Noël de la Société helvétique de Bienfaisance.
- Arbre de Noël du Cercle suisse Romand.

Legs Allemandi

Deux donations de plus de 4'000. — F chacune sont à la disposition de deux jeunes Suissesses âgées de 17 à 30 ans, récemment mariées ou convolant jusqu'au 31 mai prochain.
Ne se trouvera-t-il pas dans notre collectivité, qui compte près de 90.000 membres, des candidates à ces dons ?
Seule condition : être dans une situation modeste de ressources.

ECRIRE A MM.

Frédéric A. Lampart, Président du Legs Allemandi, 11, boulevard Davout
75020 Paris, Tél. : 347-27-91
Albert Seen, 8, rue Voltaire
78100 St-Germain-en-Laye, Tél. : 963-03-85
M. W. Bosshard, 166, av. de Verdun
92130 Issy-les-Moulineaux
ou à l'Ambassade, 142, rue de Grenelle
75007 Paris qui transmettra.

Au revoir M. J.-J. Keller

Le 4 Mai, lors du Conseil de la F.S.S.P., suivi de l'Assemblée générale, il fut procédé à l'élection d'un nouveau Président, M. J.-J. Keller ayant regagné la Suisse.

En France depuis près de 20 ans, il fut successivement en poste chez Ciba-Geigy, à St-Fons, puis à Paris (Rueil Malmaison) où il assumait le poste de Directeur du département des Colorants. Sa remarquable intelligence, ses qualités humaines, sa disponibilité devaient l'appeler à se faire distinguer dans cette grande entreprise qui le nomma, début Janvier 81, Directeur mondial de deux services du département des Colorants à Bâle.

Il y a 4 ans, à peine arrivé de St-Fons, il fut appelé à présider la F.S.S.P. succédant à M. R. de Planta. Il se familiarisa vite avec la Communauté suisse de Paris et assumait sa fonction de Président avec beaucoup de compétence. D'un esprit ouvert, d'une générosité de cœur exceptionnelle, il sut rapidement gagner la confiance de chacun. Père de deux enfants, Christiane et Martin (qui réalisa l'affiche du Premier Août il y a deux ans, à Jouy-en-Josas) avec sa femme, Madeleine, J.-J. Keller symbolisait la Famille au sens strict du terme. Sensible aux arts — c'est la raison pour laquelle la F.S.S.P., en signe de reconnaissance, lui offrit le recueil tout fraîchement sorti de presse de la S.P.S.A.S. groupant une vingtaine de gravures originales.

Il n'eut malheureusement pas le temps de mettre à terme un projet qui lui tenait particulièrement au cœur : la chronique des Suisses de Paris. Souhaitons que son successeur reprenne le flambeau et porte à terme cette idée dont l'intérêt ne fait pas de doute. Nous lui souhaitons en lui disant MERCI, un heureux retour dans notre pays et beaucoup de succès dans sa nouvelle carrière. Réd.

Bienvenue à M. Pierre Jonneret

Elu à l'unanimité Président de la F.S.S.P., M. P. Jonneret est né à Bâle le 5.2.1925, tout en étant originaire de Châtel-St-Denis (Fr), marié et père d'une jeune fille.

Fils du Dr Henri Jonneret, médecin-dentiste, ancien Président du Cercle amical helvétique, Membre du Conseil de diverses Sociétés suisses, c'est lui notamment qui fut avec d'autres à l'origine de la commémoration du Premier Août à Jouy-en-Josas.

M. P. Jonneret fit ses études à Paris : Institut d'Etudes politiques, Ecole spéciale des Hautes Etudes, Ecole nationale d'Organisation, Ecole normale de Musique de Paris, M. Jonneret possède une voix de baryton remar-

quable ; il est actuellement directeur à la Chambre internationale de Commerce à Paris, tout en assumant différentes charges d'administrateurs de Sociétés. Secrétaire général de l'Association de l'Hôpital suisse de Paris, depuis 1951, Président du Gehp de 1966 à 1970, Administrateur de la M.S.R., P.D.G. de la Société Immobilière suisse, notre nouveau Président a indiscutablement toutes les qualités pour être un excellent Président de la F.S.S.P. à la tête de laquelle nous lui souhaitons la bienvenue. Réd.

Elie Gueissaz

Nous avons appris avec le plus grand regret le décès, dimanche 3 Mai, de

M. Elie Gueissaz

Administrateur Délégué de Métaux Précieux S.A. Métalor (Neuchâtel), ancien Directeur général de la Société française Gardy (Paris). Né à Lausanne, le 6 Mars 1921, M. E. Gueissaz a étudié les sciences à l'Université de Neuchâtel, puis à l'E.P.F.Z., Zurich, où il obtint son diplôme d'ingénieur en 1947. En poste aux P.T.T. puis à Altenrhein (Allemagne), il fut nommé ensuite directeur technique à la Fonderie Boillas à Reconvilliers. De 1964 à 1969, il a travaillé à Paris pour Gardy. Il fut membre du Conseil d'administration de la Chambre de Commerce suisse en France depuis 1966 et fit partie du bureau du Conseil en 1968. En 1969, il retourna à Neuchâtel où il entra aux Métaux Précieux dont il fut le Directeur.

Il a présidé pendant 18 mois la section du parti libéral-ville (Neuchâtel) et faisait partie du Club Alpin suisse, de la Société des Anciens Belletiens.

Elie Gueissaz, par son dynamisme et sa compétence, laissera le souvenir d'un grand chef d'entreprise, l'image d'un homme cultivé, courtois et dévoué.

Sa disparition est une perte pour sa famille et l'industrie neuchâteloise.

La section de Paris de la S.P.S.A.S. vient d'éditer dans un tirage limité à 100 exemplaires, sous encartage de soie verte un très beau recueil de 20 gravures de technique et d'artistes différents au prix très modique de 650 F.

Les amateurs peuvent consulter le recueil et y souscrire à la Galerie suisse de Paris, 17, rue Saint Sulpice, Paris 6^e, du mardi au samedi de 14 h à 19 heures.

PETITE ENTREPRISE

Cherche comptable pour quelques heures par mois. Convierait à retraité, si possible double national. Faire offres au Messenger Suisse qui transmettra.

Tourisme et détente voyages d'affaires séminaires congrès billetterie air-mer fer

**LA QUALITE
SUISSE DANS
LA TRADITION
FRANÇAISE**



un monde
de différence

**75008 PARIS
33, bd Malesherbes
265.29.09**

**75009 PARIS-OPÉRA
12, bd des Capucines
742.83.14**

Lic. 46



La Nouvelle Compagnie présente, à la Galerie 55
55, rue de Seine, 75006 Paris, à 20 h 45 sauf dimanche et lundi
« Le Chant du Bouc »

Comédie comique de Christian Giudicelli. Mise en scène de François Landolt. Décor de Nils Zachariassen. Costumes d'Agnès Nègre. Musique de Giraud et Loussine. Avec Gérard Caillaud, Gérard Loussine, Nils Zachariassen.

Un acteur, metteur en scène, chef de troupe, réduit à la misère par l'actuel désintérêt du public et de la politique sur le théâtre, use du simulacre d'une conférence pour tenter de s'exprimer encore une fois en scène.

Tout lui est déjà arrivé, croit-on, il lui arrive plus encore devant nous.

Ce spectacle remporte l'approbation unanime de la critique. Etoiles de France Inter.

IMPRIMERIE TSCHUMI-TAUPIN



24, RUE DE DAMMARIE
77000 MELUN

☎ 439-37-07

LA QUALITÉ SUISSE



PRIX
ACCUEIL
QUALITÉ
FRANCE
1974-1975



PRIX
QUALITÉ
FRANCE
1977

TYPOGRAPHIE
OFFSET
PHOTOCOMPOSITION
THERMOGRAVURE

Toute une gamme de
machines modernes au service des
Administrations-Commerces-Industries
PUBLICITÉ

PEINTURE - DECORATION
PAPIER PEINT - VITRERIE
RAVALEMENT



6, Rue Désiré Lelay 93200 ST DENIS

Tél. : 820.72.05 R.M. 2016.72.75.93

Jacky SUAREZ

ENTREPRISE GENERALE
DE PEINTURE

FRANCIS MONA

43, avenue de Seine
92500 Rueil-Malmaison
Tél. : 776-13-37

2 bis, rue de l'Oasis
92800 Puteaux
Tél. : 776-13-37

SOCIÉTÉ NOUVELLE DU "BRONZE ACIOR"

"PROCÉDÉS SCHAAD"
S. A. AU CAPITAL DE 1.078.400 F

Siège Social : 27540 IVRY-LA-BATAILLE (Eure)

Usine : 27750 LA COUTURE-BOUSSEY (Eure)

Téléphone : (32) 36-40-58

Télex : ACIOR 770 050 F

Depuis sa création, en 1928, spécialisée dans les

CUPRO-ALUMINIUMS

coulés par gravité en coquilles de précision

Pièces pour toutes industries (5 Gr à 5 kg)

ATELIERS DE FABRICATION DE COQUILLES ET D'USINAGE
LABORATOIRE D'ESSAIS PHYSIQUES ET CHIMIQUES

Le Caquelon

Restaurant de spécialités
suisses

fondues — raclettes

43, grande rue 78240 Chambourcy

Tél. 965-28-41

Ouvert tous les soirs et dimanche midi
Fermé le dimanche soir et le lundi

Au centre du village près de
l'église, à 2 km de ST GERMAIN EN
LAYE par la RN 13, direction
Mantes.



Groupe Bâloise
France

Cordialité-Bâloise

Compagnie Franco-Suisse d'Assurances

Entreprise régie par le Code des Assurances
Société Anonyme au Capital de 20 000 000 de Francs

14, rue de la Victoire 75439 Paris Cedex 09

TOUTES ASSURANCES DES PARTICULIERS
ET DES ENTREPRISES

ACCIDENTS BRIS DE MACHINE
INCENDIE PERTE D'EXPLOITATION
RISQUES DIVERS LOISIRS

BRANCHE TRANSPORTS : ATICAM
12, rue de la Bourse, 75002 Paris

La Bâloise

Compagnie d'Assurances sur la Vie

Entreprise régie par le Code des Assurances
Fondée à Bâle (Suisse) en 1864
Capital Social F.S. 25 000 000

Direction pour la France
51, rue le Peletier 75442 Paris Cedex 09

FORMULES MODERNES DE CONTRATS INDIVIDUELS
POLICES REVALORISABLES ET AJUSTABLES (POINT AGIRC)

DYNALBA L'assurance de demain au prix d'aujourd'hui.

PIERRALBA L'assurance-vie liée à la valeur d'un patrimoine immobilier.

ASSURANCES COLLECTIVES Décès, Invalidité, Frais de santé, Garanties de crédit,
Contrats ouverts pour T.N.S. et professions médicales

Pour tous renseignements Téléphone : (1) 280.64.11

Bureau de Lyon : 35, cours Vitton, Tél. : 89.15.54

Bureau de Toulouse : 24, rue d'Alsace-Lorraine, Tél. : 21.75.54

Bureau de Marseille : 20, rue Montgrand, Tél. : 33.90.35