

Zeitschrift: Le messenger suisse : revue des communautés suisses de langue française
Herausgeber: Le messenger suisse
Band: 27 (1981)
Heft: 4

Werbung

Nutzungsbedingungen

Die ETH-Bibliothek ist die Anbieterin der digitalisierten Zeitschriften auf E-Periodica. Sie besitzt keine Urheberrechte an den Zeitschriften und ist nicht verantwortlich für deren Inhalte. Die Rechte liegen in der Regel bei den Herausgebern beziehungsweise den externen Rechteinhabern. Das Veröffentlichen von Bildern in Print- und Online-Publikationen sowie auf Social Media-Kanälen oder Webseiten ist nur mit vorheriger Genehmigung der Rechteinhaber erlaubt. [Mehr erfahren](#)

Conditions d'utilisation

L'ETH Library est le fournisseur des revues numérisées. Elle ne détient aucun droit d'auteur sur les revues et n'est pas responsable de leur contenu. En règle générale, les droits sont détenus par les éditeurs ou les détenteurs de droits externes. La reproduction d'images dans des publications imprimées ou en ligne ainsi que sur des canaux de médias sociaux ou des sites web n'est autorisée qu'avec l'accord préalable des détenteurs des droits. [En savoir plus](#)

Terms of use

The ETH Library is the provider of the digitised journals. It does not own any copyrights to the journals and is not responsible for their content. The rights usually lie with the publishers or the external rights holders. Publishing images in print and online publications, as well as on social media channels or websites, is only permitted with the prior consent of the rights holders. [Find out more](#)

Download PDF: 06.01.2026

ETH-Bibliothek Zürich, E-Periodica, <https://www.e-periodica.ch>



A VOTRE DISPOSITION

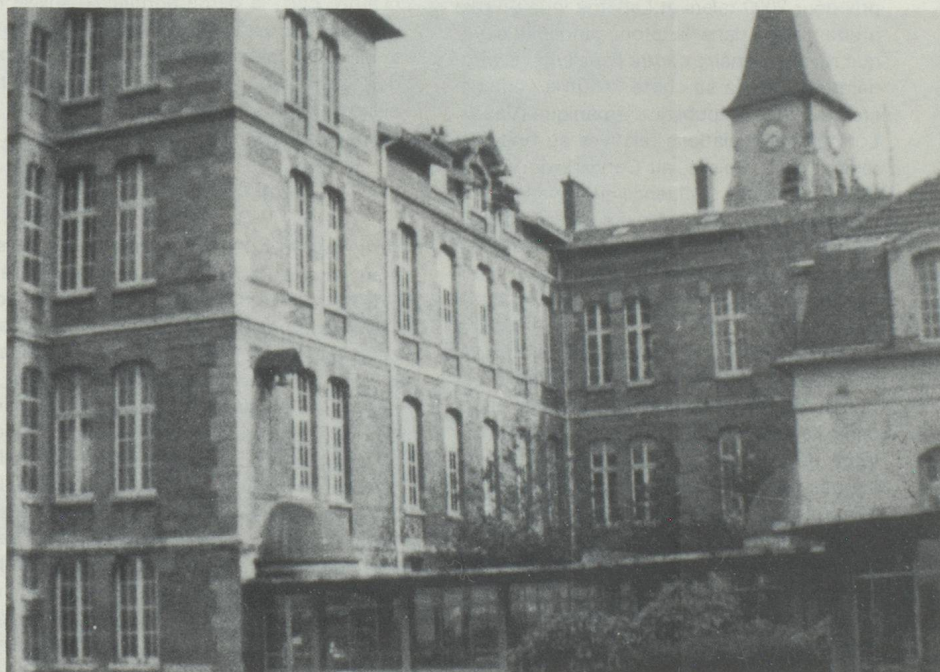
au 10, rue Minard
92 ISSY-LES-MOULINEAUX
Téléphone : 645-21-36

- hospitalisation médicale
- consultations spécialisées
- laboratoire d'analyses médicales
- radiologie
- kinésithérapie
- électro-cardiogramme — électro-encéphalogramme — soins infirmiers en externe.

Admission en hospitalisation et présence médicale : 24 heures sur 24. Sur rendez-vous pour les consultations, analyses et autres actes médicaux.

Principales consultations : médecine générale, médecine interne, diabétologie, neuro-psychiatrie, dermatologie, nutrition et obésité, cardiologie, gynécologie, rhumatologie.

Conventionné par la Sécurité sociale. Agréé par les mutuelles. Prise en charge directe par ces organismes au maximum autorisé.



Suisses de France

La Maison Suisse de Retraite
14, rue Minard
92130 Issy-les-Moulineaux

a le plaisir de vous informer que
24 places,
seront disponibles
à partir du 1^{er} Juin prochain

Inscription :

prendre rendez-vous au
642.21.41

MAISON SUISSE DE RETRAITE

14, rue Minard-
23, av. Jean-Jaurès

92130 Issy-les-Moulineaux