

**Zeitschrift:** Le messenger suisse : revue des communautés suisses de langue française  
**Herausgeber:** Le messenger suisse  
**Band:** 26 (1980)  
**Heft:** 11

**Artikel:** Pour les nostalgiques du "Home de Durrenaesch" village de vacances de la montagne de Douanne une œuvre de pionnier Twannberg  
**Autor:** [s.n.]  
**DOI:** <https://doi.org/10.5169/seals-848605>

### **Nutzungsbedingungen**

Die ETH-Bibliothek ist die Anbieterin der digitalisierten Zeitschriften auf E-Periodica. Sie besitzt keine Urheberrechte an den Zeitschriften und ist nicht verantwortlich für deren Inhalte. Die Rechte liegen in der Regel bei den Herausgebern beziehungsweise den externen Rechteinhabern. Das Veröffentlichen von Bildern in Print- und Online-Publikationen sowie auf Social Media-Kanälen oder Webseiten ist nur mit vorheriger Genehmigung der Rechteinhaber erlaubt. [Mehr erfahren](#)

### **Conditions d'utilisation**

L'ETH Library est le fournisseur des revues numérisées. Elle ne détient aucun droit d'auteur sur les revues et n'est pas responsable de leur contenu. En règle générale, les droits sont détenus par les éditeurs ou les détenteurs de droits externes. La reproduction d'images dans des publications imprimées ou en ligne ainsi que sur des canaux de médias sociaux ou des sites web n'est autorisée qu'avec l'accord préalable des détenteurs des droits. [En savoir plus](#)

### **Terms of use**

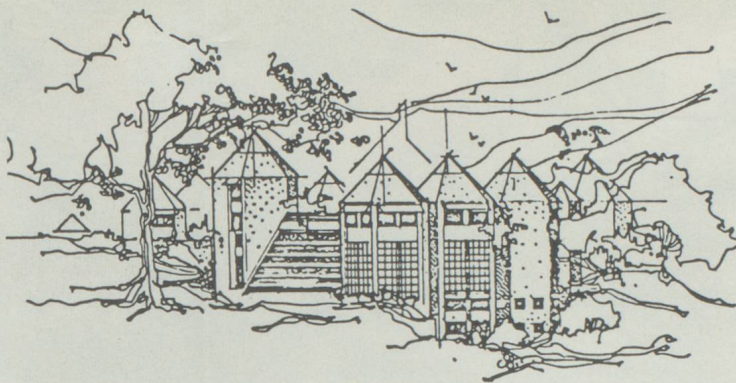
The ETH Library is the provider of the digitised journals. It does not own any copyrights to the journals and is not responsible for their content. The rights usually lie with the publishers or the external rights holders. Publishing images in print and online publications, as well as on social media channels or websites, is only permitted with the prior consent of the rights holders. [Find out more](#)

**Download PDF:** 15.01.2026

**ETH-Bibliothek Zürich, E-Periodica, <https://www.e-periodica.ch>**

Pour les nostalgiques du  
« Home de Durrennaesch »  
village de vacances de la  
montagne de Douanne  
une œuvre de pionnier  
Twannberg

Le village de vacances de la montagne  
de Douanne pour vacances, repos, sport  
et rencontre entre handicapés et vali-  
des.



  
TWANNBERG

Le village de vacances de la Montagne de Douanne (alt. 866 m) se situe dans l'une des plus belles régions de villégiature de Suisse au-dessus du lac de Bienne.

La construction de ce village de vacances sans précédent a été possible grâce à la générosité de tout le peuple suisse. Il est situé au bord d'un haut plateau jurassien, entouré de magnifiques vieux arbres, avec vue sur le lac de Bienne, le plateau et les imposants sommets de quatre mille mètres des Alpes bernoises.

Les hôtes disposent d'installations diverses : piscine chauffée (30°), salle polyvalente (gymnase), plusieurs locaux multifonctionnels, installations de sport en plein air, place de jeu, etc. L'utilisation de tous les locaux et installations est comprise dans le prix de pension. Le village comprend aussi une grande place (restaurant avec jardin), un buffet libre service et un restaurant qui répondent aux besoins divers des promeneurs. Ces établissements sont bien entendu aussi à la disposition des hôtes du village qui prennent habituellement leurs repas dans les belles salles à manger qui leur sont réservées. Le village de vacances est conçu aussi bien pour les vacances que pour les cours et réunions.

Deux chemins mènent à la Montagne de Douanne depuis Bienne : par Orvin-Lamboing ou par Douanne. Sur demande, les hôtes peuvent prendre le petit bus du village à Bienne ou à Douanne.

La Montagne de Douanne tient compte des besoins des handicapés (c'est ainsi que par exemple tous les secteurs importants pour les hôtes sont accessibles aux fauteuils roulants), et sa conception doit permettre à tous les groupes de handicapés de se tenir à l'aise. Elle est cependant aussi ouverte aux valides. La vie commune des handicapés et des bien portants, de jeunes et de moins jeunes, d'hôtes individuels et de familles doit permettre et encourager l'intégration.

La Montagne de Douanne est plus qu'un simple village de vacances. Elle est un centre de rencontre, de repos et de sport qui correspond aux besoins des handicapés et qui offre tous les services hôteliers habituels.

La structure d'exploitation actuelle de la Montagne de Douanne convient aussi particulièrement bien aux vacances familiales, notamment pour les familles avec des parents handicapés.

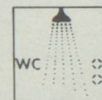
La Fondation suisse Village de vacances de la Montagne de Douanne a été fondée par la Fondation Pro Juventute, l'Association suisse Pro Infirmis, la Fondation « Ne m'oubliez pas » — Vacances pour enfants

handicapés, la Fédération Suisse de sport handicap et la Fondation pour la vieillesse « Pro Senectute » et continue d'être soutenue par ces organisations.

#### PRIX 1980

Sont compris dans les prix : l'utilisation de toutes les installations sportives, l'utilisation de la piscine, les taxes et le service.

Les prix s'entendent par demi-pavillon spacieux (4 lits sur deux niveaux d'habitation) par jour.



#### INSTITUTIONS SOCIALES & GROUPES ORGANISES

dès 6 personnes y compris l'animateur.

|                            |         |            |             |            |
|----------------------------|---------|------------|-------------|------------|
| 1 personne                 | pension | Fr.S. 68.- | 1/2 pension | Fr.S. 63.- |
| 2 personnes / par personne | pension | Fr.S. 49.- | 1/2 pension | Fr.S. 44.- |
| 3 personnes / par personne | pension | Fr.S. 39.- | 1/2 pension | Fr.S. 34.- |
| 4 personnes / par personne | pension | Fr.S. 35.- | 1/2 pension | Fr.S. 30.- |

Cours et vacances : par enfant pension Fr.S. 35.- 1/2 pension Fr.S. 30.-

#### VACANCES FAMILIALES

(en coopération avec Pro Juventute)

Revenus annuels jusqu'à et y compris Fr.S. 40.000.-

Parents et deux enfants, prix forfaitaire 6 jours pension Fr.S. 600.- 1/2 pension Fr.S. 480.-

Pour un troisième enfant dans le même pavillon pension Fr.S. 90.- 1/2 pension Fr.S. 60.-

Revenus plus élevés : même prix que pour les hôtes individuels.



#### HOTES INDIVIDUELS

Prix par personne dans demi-pavillon

Fr.S. 49 à 68.-



Jusqu'à 6 ans logement gratuit

de 6 à 16 ans dans la chambre des parents 30 % de réduction

Fr.S. 10.-

Chien-guide pour aveugles gratuit

Demandez aussi la liste des prix pour les séjours de fin de semaine.

Avis important : en règle, les participants à des vacances de groupes et à des cours organisés bénéficieront de prix encore plus bas, en raison des subventions ou subsides alloués. Les handicapés, personnes âgées et familles qui souhaiteraient séjourner individuellement au village, mais qui auraient besoin d'aide financière, peuvent s'adresser au secrétariat de la Fondation suisse Village de vacances de la Montagne de Douanne, case postale 129, 8032 Zürich, téléphone 01 251 05 31. Nous les renseignerons volontiers.

Nous vous prions d'adresser toutes les demandes concernant les possibilités de vacances (réservations) ou l'organisation de cours et réunions, etc. au directeur du village, M. Walter Schenk, village de vacances de la Montagne de Douanne, 2516 Montagne de Douanne, téléphone (032) 85 21 85.

Pour les illustrations et le matériel de documentation, nous vous prions de vous adresser au secrétariat de la Fondation suisse Village de vacances de la Montagne de Douanne, Feldggstr. 71, 8032 Zürich, téléphone (01) 251 05 31.