

**Zeitschrift:** Le messenger suisse : revue des communautés suisses de langue française  
**Herausgeber:** Le messenger suisse  
**Band:** 26 (1980)  
**Heft:** 11

## **Werbung**

### **Nutzungsbedingungen**

Die ETH-Bibliothek ist die Anbieterin der digitalisierten Zeitschriften auf E-Periodica. Sie besitzt keine Urheberrechte an den Zeitschriften und ist nicht verantwortlich für deren Inhalte. Die Rechte liegen in der Regel bei den Herausgebern beziehungsweise den externen Rechteinhabern. Das Veröffentlichen von Bildern in Print- und Online-Publikationen sowie auf Social Media-Kanälen oder Webseiten ist nur mit vorheriger Genehmigung der Rechteinhaber erlaubt. [Mehr erfahren](#)

### **Conditions d'utilisation**

L'ETH Library est le fournisseur des revues numérisées. Elle ne détient aucun droit d'auteur sur les revues et n'est pas responsable de leur contenu. En règle générale, les droits sont détenus par les éditeurs ou les détenteurs de droits externes. La reproduction d'images dans des publications imprimées ou en ligne ainsi que sur des canaux de médias sociaux ou des sites web n'est autorisée qu'avec l'accord préalable des détenteurs des droits. [En savoir plus](#)

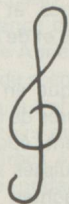
### **Terms of use**

The ETH Library is the provider of the digitised journals. It does not own any copyrights to the journals and is not responsible for their content. The rights usually lie with the publishers or the external rights holders. Publishing images in print and online publications, as well as on social media channels or websites, is only permitted with the prior consent of the rights holders. [Find out more](#)

**Download PDF:** 16.01.2026

**ETH-Bibliothek Zürich, E-Periodica, <https://www.e-periodica.ch>**

## PARIS



**Vous qui aimez chanter,**  
venez renforcer les rangs  
de l'Union Chorale  
Suisse.

Nous formons une équipe très ami-  
cale et le comité ainsi que les choris-  
tes seront heureux de vous accueil-  
lir.

**Répétitions tous les mercredis à  
19 h 30 à l'O.N.S.T.  
11 bis, rue Scribe, Paris 9<sup>e</sup>**

Renseignements :  
**le président, E. Fischer  
Tél. : 867.37.63**

## Le CRÉDIT SUISSE

vient d'ouvrir à Paris un établisse-  
ment sis au 92, av. des Champs-  
Élysées — Tél. 562-29-56 dont le direc-  
teur est M. R. de Planta (président de  
l'Union des Suisses de France).

**CRÉDIT SUISSE (MO) FRANCE** fonc-  
tionnera en tant que Banque de  
Dépôts et effectuera toutes opéra-  
tions bancaires avec la France et  
l'étranger dans le cadre de la régle-  
mentation française, son exploita-  
tion essentielle étant cependant axée  
sur les affaires concernant le Moyen-  
Orient).

**PRO TICINO  
CASTAGNATA**  
le 23 novembre 1980 à 17 h.

Porte de la Suisse  
11 bis, rue Scribe  
75009 Paris

**Pour tous renseignements  
s'adresser à :  
M. A. Beckert  
Tél. : 583.00.81**

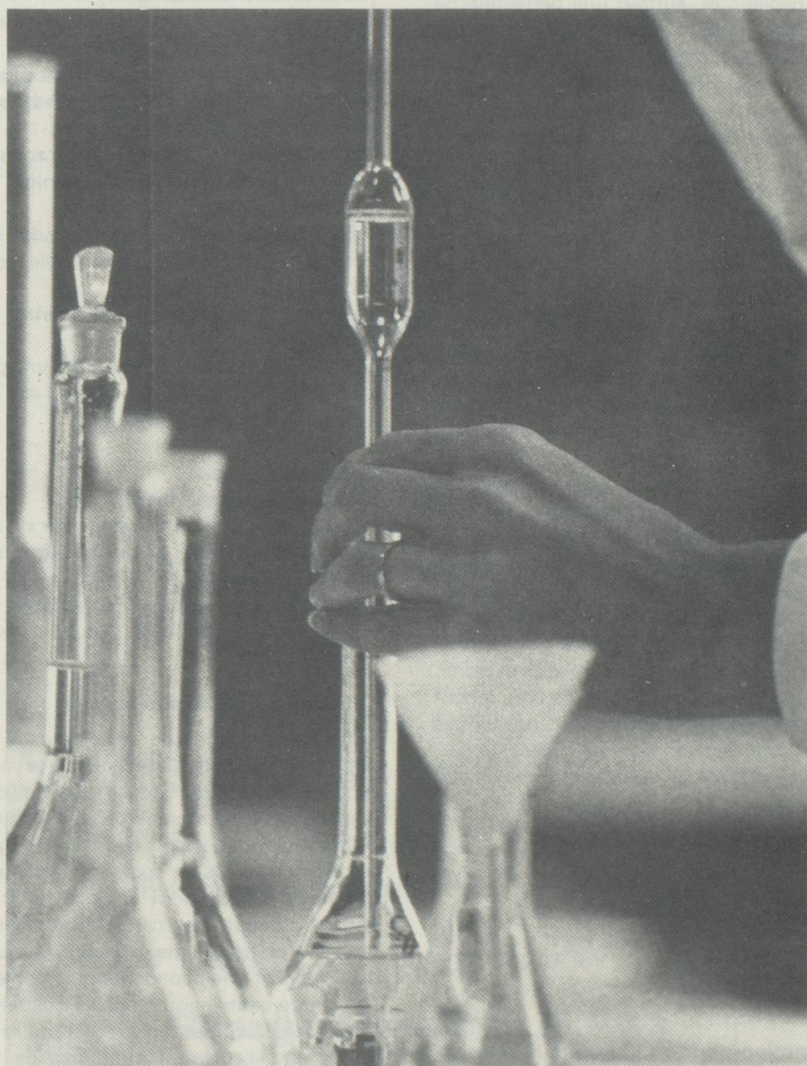
## Qu'est-ce que le Service juri- dique gratuit du Cercle Com- mercial Suisse ?

Je crois qu'il est équitable et  
juste de poser cette question.  
Nombreux sont les adhérents de  
notre Association qui ignorent  
l'existence même de ce « Ser-  
vice ».

A une époque où la vie devient  
de plus en plus compliquée, que  
ce soit à la maison, dans la rue  
ou au travail, il est indispensable  
de connaître ses droits, comme  
aussi ses devoirs et ses respon-  
sabilités. C'est précisément,  
pour pouvoir se renseigner en  
cas de litiges découlant de tous  
ces rapports, que ce Service juri-  
dique gratuit a été créé. Il est  
dirigé depuis plus de 30 ans par :  
Maître Chaplain, 10, rue des  
Messageries (5<sup>e</sup> étage gauche),  
75 - Paris 10<sup>e</sup>. Tél. : 770.17.46,  
qui habite la même maison que  
le Cercle.

Pour prendre rendez-vous,  
prière d'écrire ou de téléphoner,  
de préférence entre 10 et 12 h.

## CIBA-GEIGY à l'avant-garde du progrès



CIBA-GEIGY S.A.,  
CH-4002 Bâle

Société Anonyme CIBA-GEIGY  
2-4, rue Lionel Terray  
F-92500 Rueil-Malmaison

CIBA-GEIGY S.A.,  
Usines de St-Fons  
F-69190 St-Fons