

Zeitschrift: Le messenger suisse : revue des communautés suisses de langue française
Herausgeber: Le messenger suisse
Band: 26 (1980)
Heft: 10

Artikel: Le président de la Fondation pour l'histoire des Suisses à l'étranger nous communique
Autor: [s.n.]
DOI: <https://doi.org/10.5169/seals-848601>

Nutzungsbedingungen

Die ETH-Bibliothek ist die Anbieterin der digitalisierten Zeitschriften auf E-Periodica. Sie besitzt keine Urheberrechte an den Zeitschriften und ist nicht verantwortlich für deren Inhalte. Die Rechte liegen in der Regel bei den Herausgebern beziehungsweise den externen Rechteinhabern. Das Veröffentlichen von Bildern in Print- und Online-Publikationen sowie auf Social Media-Kanälen oder Webseiten ist nur mit vorheriger Genehmigung der Rechteinhaber erlaubt. [Mehr erfahren](#)

Conditions d'utilisation

L'ETH Library est le fournisseur des revues numérisées. Elle ne détient aucun droit d'auteur sur les revues et n'est pas responsable de leur contenu. En règle générale, les droits sont détenus par les éditeurs ou les détenteurs de droits externes. La reproduction d'images dans des publications imprimées ou en ligne ainsi que sur des canaux de médias sociaux ou des sites web n'est autorisée qu'avec l'accord préalable des détenteurs des droits. [En savoir plus](#)

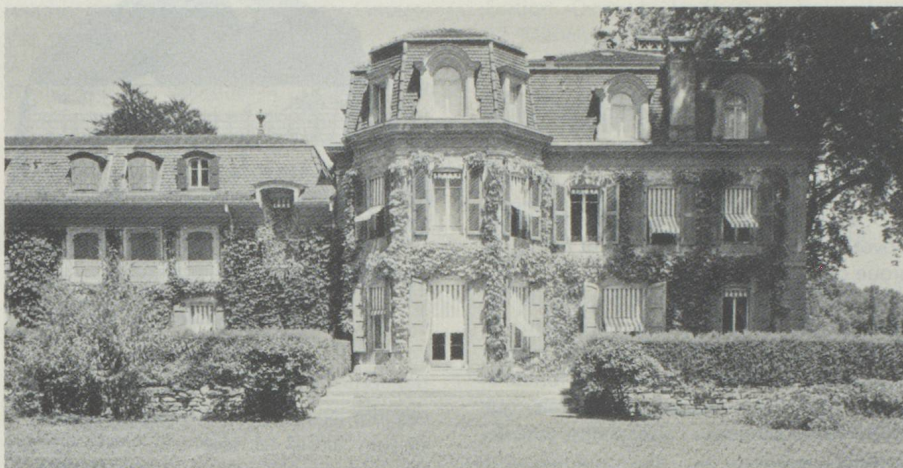
Terms of use

The ETH Library is the provider of the digitised journals. It does not own any copyrights to the journals and is not responsible for their content. The rights usually lie with the publishers or the external rights holders. Publishing images in print and online publications, as well as on social media channels or websites, is only permitted with the prior consent of the rights holders. [Find out more](#)

Download PDF: 14.01.2026

ETH-Bibliothek Zürich, E-Periodica, <https://www.e-periodica.ch>

Le Président de la Fondation pour l'histoire des Suisses à l'étranger nous communique:



Il y a vingt-cinq ans, Gonzague de Reynold, l'historien bien connu, et son jeune disciple Jean-René Bory, faisaient mieux prendre conscience, à nombre de Suisses, de la place que tant de compatriotes avaient à travers les siècles occupée à l'étranger. Le premier organe qu'ils créèrent, et qui se fit leur interprète, la Société suisse des amis de Versailles avait son centre de gravité dans le Service de France. Les étapes qui suivirent élargirent le champ de vision au Service étranger en général et à la

politique d'alliance, puis s'attachèrent toujours davantage aux Suisses qui exercèrent à l'étranger, en dehors de la carrière des armes, une influence sur la civilisation de leur temps.

Depuis deux ans, le Musée qui illustre l'histoire des Suisses à l'étranger, après plusieurs années au Château de Coppet, est installé aux portes de Genève dans le domaine de Penthes, au cœur d'un parc valonné où la sérénité du site le dispute à la beauté des arbres. L'intérêt que les salles du Musée suscitent dans toutes les parties de la Suisse témoigne du goût croissant pour l'histoire, dans laquelle notre monde agité cherche à apaiser ses angoisses et à trouver des raisons de croire et d'espérer. Les Suisses de l'étranger peuvent eux aussi s'inspirer d'enseignements tirés des grandes œuvres de leurs prédécesseurs, et mieux cerner ainsi les contours de leur double identité de Suisse et d'expatrié. Ils seront les bienvenus à Penthes, ouvert tous les jours sauf le lundi, de 10 à 12 heures et de 14 à 18 heures.

18, chemin de l'Impératrice, 1292 Pregny-Chambésy, Tél. 34 90 21. Snacks et boissons non alcooliques à la cafétéria.



Partout dans le monde, le Leckerli bâlois

Depuis cinq générations, nous vouons tout notre amour à cette croustillante spécialité bâloise, et soignons avec joie chacun des envois qui partent aux quatre points cardinaux.

Contenus dans la boîte du jubilé des 80 années d'existence du Musée national à Zurich, nos Leckerli sont entourés de broderies du canton des Grisons hautes en couleurs. Le motif retenu, dans la riche collection de broderies de l'Engadine du musée, est un étui de peigne.

Dans les prix indiqués, tout est compris, soit les frais de port, l'emballage et l'assurance. Pour le paiement, veuillez joindre à la commande un chèque encaissable en Suisse ou effectuer le versement par poste, banque, ou solliciter vos amis helvétiques. Nous nous réjouissons de pouvoir vous adresser très bientôt un cordial bonjour de Bâle.

Läckerli-Huus

Paiement par banque: Société de Banque suisse, Bâle; compte n° 12-839638

Paiement par poste: Office des chèques postaux, Bâle; compte n° 40-15326



Contient
2 kilos de
Leckerli bâlois

Prix: Pour les pays limitrophes de la Suisse, francs suisses 49.50, autres pays d'Europe Fr. s. 51.50, Outre-mer et Asie de l'Est Fr. s. 53.50 (par voie de terre et maritime, port et assurance compris).

Commande à Läckerli-Huus, Gerbergasse 57, CH-4001 Bâle. Veuillez nous envoyer une boîte de ménage à l'adresse ci-après, au prix de Fr. s. 49.50/51.50/53.50.

Nom: _____

Adresse: _____

Pays: _____

Mode de paiement: _____

NHG