

**Zeitschrift:** Le messenger suisse : revue des communautés suisses de langue française  
**Herausgeber:** Le messenger suisse  
**Band:** 24 (1978)  
**Heft:** 10  
  
**Anhang:** [Nouvelles locales] : Paris  
**Autor:** [s.n.]

### **Nutzungsbedingungen**

Die ETH-Bibliothek ist die Anbieterin der digitalisierten Zeitschriften auf E-Periodica. Sie besitzt keine Urheberrechte an den Zeitschriften und ist nicht verantwortlich für deren Inhalte. Die Rechte liegen in der Regel bei den Herausgebern beziehungsweise den externen Rechteinhabern. Das Veröffentlichen von Bildern in Print- und Online-Publikationen sowie auf Social Media-Kanälen oder Webseiten ist nur mit vorheriger Genehmigung der Rechteinhaber erlaubt. [Mehr erfahren](#)

### **Conditions d'utilisation**

L'ETH Library est le fournisseur des revues numérisées. Elle ne détient aucun droit d'auteur sur les revues et n'est pas responsable de leur contenu. En règle générale, les droits sont détenus par les éditeurs ou les détenteurs de droits externes. La reproduction d'images dans des publications imprimées ou en ligne ainsi que sur des canaux de médias sociaux ou des sites web n'est autorisée qu'avec l'accord préalable des détenteurs des droits. [En savoir plus](#)

### **Terms of use**

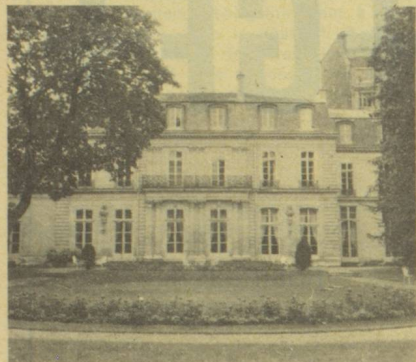
The ETH Library is the provider of the digitised journals. It does not own any copyrights to the journals and is not responsible for their content. The rights usually lie with the publishers or the external rights holders. Publishing images in print and online publications, as well as on social media channels or websites, is only permitted with the prior consent of the rights holders. [Find out more](#)

**Download PDF:** 01.01.2026

**ETH-Bibliothek Zürich, E-Periodica, <https://www.e-periodica.ch>**



PARIS



Ambassade  
142, rue de Grenelle  
Tél. : 550-34-46

**Temple de Pentemont**

106, rue de Grenelle  
75007 PARIS

Mercredi 18 octobre 1978  
à 20 h 30

**CONCERT**

*de la Chorale de Pentemont*

**G.F. HAENDEL :**

**« Israël en Egypte »**

Avec : Violette Ley-Lepetit, Marie-Claire Cottin, Marie-Hélène Dupard, Hélène Marty. « Ensemble 12 »

Direction : Eddy OELSCHLAGER

Participation aux frais : 30 F —

(Etudiants : 15 F).

**Du 30 novembre  
au 3 décembre 1978**

**EXPOSITION ANNUELLE**

**de la Société des Peintres  
Sculpteurs et Architectes  
Suisses**

**Section de Paris**

**11 bis, rue Scribe  
« Porte de la Suisse »**

**BIBLIOTHEQUE NATIONALE**

5, rue de Richelieu

**EXPOSITION RAMUZ**

du 20 septembre au 15 octobre 1978

**Cercle suisse romand**

**le DIMANCHE 22 OCTOBRE 1978**

**à 12 h 30**

**dans les Salons Jean-Goujon**

8, rue Jean-Goujon, 75008 PARIS

Métro : Alma-Marceau

C'est pour donner un cadre plus spacieux, et ne pas limiter le nombre de convives que votre comité a organisé ce déjeuner dans les « Salons des Centraux », en espérant vous être agréables, et avec l'espoir que vous viendrez nombreux.

**PRIX**

Tout compris : 70 F

45 F pour les enfants  
de moins de 14 ans.

**Inscription et règlement à faire  
parvenir à**

Monsieur René HOCHIN

22, rue Jean-Jaurès

27540 IVRY-LA-BATAILLE

Chèque bancaire ou virement C.C.P.  
PARIS 15309.11 rédigé au nom du  
C.S.R. — Téléphone : Heures de bu-  
reau, au 16 (32) 36-75-54.

**Mission catholique**

10, rue Violet

Première réunion de la Mission catho-  
lique suisse après les vacances :  
mercredi, 18 octobre, à 14 h 30.

**SOCIETE SUISSE DE GYMNASIQUE  
DE PARIS**

**Sortie pedestre 1978**

**Le dimanche 8 octobre 1978**

Ce circuit aura lieu à 45 km Est de  
Paris, dans la forêt domaniale Mont-  
ceaux et ses environs, avec un déjeu-  
ner au château Marysien, à Mary-sur-  
Marne.

Tous les membres et amis des Socié-  
tés suisses de Paris sont cordialement  
invités à se joindre à nous.

Pour nous permettre d'organiser cette  
sortie, nous vous prions instamment  
de vous adresser au Président, M. Al-  
fred Ammon, 16, rue Taine, 75012 Paris.

**Cercle commercial suisse**

L'Ecole du Cercle commercial suisse  
de Paris organise, avec l'accord du  
B.I.G.A., du 2 au 13 octobre, deux  
stages d'une semaine destinés aux  
professeurs français de Suisse aléma-  
nique désireux d'approfondir leurs  
connaissances linguistiques ou de  
confronter leur expérience à celle  
d'autres enseignants.

Les stages s'articulent autour de deux  
points fondamentaux : la structure de  
la langue et l'étude de la France con-  
temporaine.

Dans la première partie du stage, les  
exposés théoriques et les cours pra-  
tiques traitent de la phonétique, de la  
grammaire, de la syntaxe, de la péda-  
gogie ainsi que des problèmes posés  
par la traduction de l'allemand en  
français.

La langue étant le reflet de la société,  
la seconde partie du stage est consa-  
crée à l'histoire contemporaine.

Enfin, deux soirées (à l'Opéra et à  
la Comédie française) sont proposées  
aux stagiaires ainsi qu'une excursion  
en région parisienne.

\*\*\*

Rappelons d'autre part que l'école du  
soir du C.C.S. a réouvert ses portes  
après les congés d'été à raison de  
deux séances par semaine, le lundi et  
le jeudi, de 19 h 15 à 21 h 15.

**Renseignements**

Ecole du Cercle commercial suisse  
10, rue des Messageries  
75010 PARIS — Téléphone : 770-20-66.

**Une centenaire**

Mlle Marie Ruchti, née le 19 août 1878  
dans notre pays, originaire de Moosaf-  
foltern/BE, habitant Paris depuis le dé-  
but du siècle, a célébré son centième  
anniversaire à son domicile, entourée  
de Mme Irène de Sax qui représen-  
tait la Société helvétique de bienfai-  
sance et de M. Paul Heinen, vice-  
consul. Ce dernier lui a remis un mes-  
sage du conseil exécutif du canton  
de Berne ainsi qu'un magnifique ou-  
vrage, sortant de presse : « Le pays  
bernois ».

La jubilaire, qui jouit d'une belle san-  
té, a fait honneur au poulet et au  
champagne qui lui furent servis en  
évoquant des souvenirs bien intéres-  
sants.

**EXPOSITION**

**GUSTAVE BUCHET**

Fondation Le Corbusier  
10, square du Docteur-Blanche  
(16 - Métro Jasmin)

du 6 octobre au 19 novembre  
tous les jours

de 9 à 13 heures

et de 14 à 17 heures



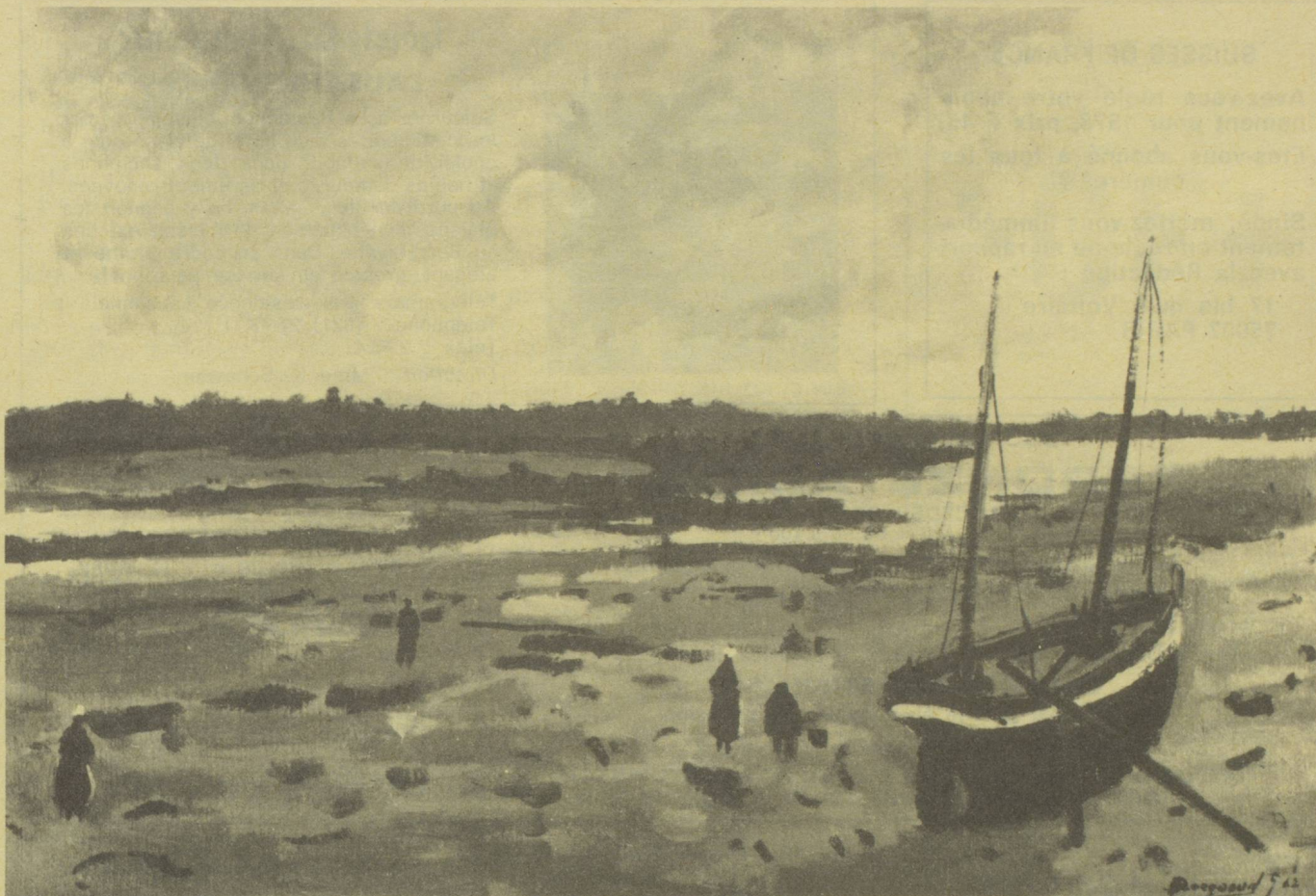


photo : Marée basse.

## BERNHEIM-JEUNE

83, Faubourg St-Honoré - 27, avenue Matignon

PARIS VIII<sup>e</sup> - Téléphone 266 60 31

# GEORGES BORGEAUD

PEINTRE SUISSE

## HUILES ET GOUACHES

Exposition du 12 octobre au 4 novembre 1978

La galerie est ouverte de 10 h 30 à 12 h 30 et de 14 h 30 à 18 h 30

Dimanches et lundis exceptés

Parking conseillé : 1, rue Rabelais

### EXTRAIT DES EXPOSITIONS PERSONNELLES

- 1960 Musée de l'Athénée, Genève
- 1963 Musée Rath, Genève
- 1968 Galerie du Théâtre, Genève
- Galerie Münsterberg, Bâle
- Galerie de l'Ormeau, Saint-Tropez
- Manoir de Martigny (Suisse)
- 1969 Musée des Beaux-Arts, Neuchâtel
- 1970 Galerie La Marende, Perpignan
- Galerie de Tokyo (Japon)
- 1971 Musée du Petit Palais, Genève
- Galerie Münsterberg, Bâle
- Galerie des Trois Mairies, Lyon
- 1973 Abbatale de Bellelay (Suisse)
- 1974 Galerie Bad Schinznach (Suisse)
- Galerie Wangen an der Aare (Suisse)
- 1975 Hôtel de Ville d'Yverdon (Suisse)
- 1976 Galerie Bad Schinznach (Suisse)
- Galerie La Pinacothèque, Lugano
- Galerie Bühler, Stuttgart
- 1977 Musée de l'Athénée, Genève
- Galerie Paul Vallotton, Lausanne
- 1978 Musée de l'Evêché, Lausanne
- Galerie Bernheim-Jeune, Paris

### EXTRAIT DES EXPOSITIONS DE GROUPES

- 1956 Exposition suisse des Beaux-Arts, Bâle
- 1961 Palais des Beaux-Arts de la ville de Paris
- 1962 Palais des Beaux-Arts de la ville de Paris
- 1963 Musée Rath, Genève
- Kunsthau Zurich. Société suisse des peintres, sculpteurs et architectes
- 1964 Kunsthau Zurich. Exposition nationale
- Musée de l'Athénée, Genève. Amis des Beaux-Arts
- Musée Rath, Genève. Société suisse des peintres, sculpteurs et architectes
- 1970 Galerie Wolfsberg, Zurich
- 1971 Grand-Palais, Paris, dans le cadre du Salon d'Automne
- 1974 Palais de la Scala, Monte-Carlo. Exposition anniversaire du prince Rainier III
- 1975 Musée de la ville de Soleure. L'art suisse dans la collection Josef Muller

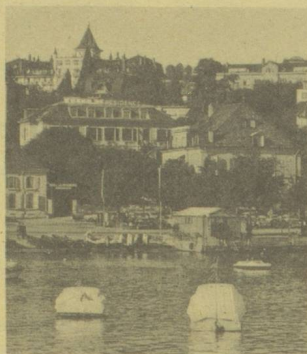


## SUISSES DE FRANCE

Avez-vous réglé votre abonnement pour 1978, prix F 45.  
Etes-vous abonné à tous les numéros ?

Sinon, mettez-vous immédiatement en règle ou en rapport avec la Rédaction :

17 bis quai Voltaire  
75007 PARIS



## Hôtel La Residence LAUSANNE - Ouchy

Séjourner à La Residence, c'est apprécier les commodités d'un hôtel de classe qui a choisi de s'établir dans deux anciennes et nobles demeures entièrement rénovées. Au bord du Bleu Léman, on y connaît les plaisirs d'un palace — la maison est liée au Beau-Rivage. Dans un cadre intime et élégant, propice au service personnel.

Télégramme : Hotresidence Lausanne

Téléphone : (021) 27.77.11

Télex : 2.43.41

Direction : Mme K. Schnyder

## SOCIÉTÉ NOUVELLE DU "BRONZE ACIOR"

"PROCÉDÉS SCHAAD"

S. A. AU CAPITAL DE 1.078.400 F

Siège Social : 27540 IVRY-LA-BATAILLE (Eure)

Usine : 27750 LA COUTURE-BOUSSEY (Eure)

Téléphone : (32) 36-40-58

Télex : ACIOR 770.050 F

Depuis sa création, en 1928, spécialisée dans les

### CUPRO-ALUMINIUMS

coulés par gravité en coquilles de précision

Pièces pour toutes industries (5 Gr à 5 kg)

ATELIERS DE FABRICATION DE COQUILLES ET D'USINAGE  
LABORATOIRE D'ESSAIS PHYSIQUES ET CHIMIQUES

micheel burnier  
photographe



industrie  
art  
publicité

30, AV. SAINT-LAMBERT  
95600 EAUBONNE

959.02.90

R. M. 569 71 78

## Le Caquelon

Restaurant de spécialités  
suisses

fondues — raclettes

43, grande rue 78240 Chambourcy

Tél. 965-28-41

Fermé le dimanche soir et le lundi

Au centre du village près de  
l'église, à 2 km de ST GERMAIN EN  
LAYE par la RN 13, direction  
Mantes.

ENTREPRISE GENERALE  
DE PEINTURE

## FRANCIS MONA

39, avenue de Seine  
92500 Rueil-Malmaison

Tél. : 776-13-37

2 bis, rue de l'Oasis  
92800 Puteaux

Tél. : 776-13-37

LUNETTERIE SUR MESURES

OPTOMETRIE

## A. BRACK

opticien diplômé d'optique d'États  
opticien diplômé d'État  
agréé Sécurité Sociale

VERRES DE CONTACT



128, avenue de Neuilly  
92200 Neuilly-sur-Seine  
métro : Sablons  
et Pont-de-Neuilly  
Tél. 722-93-90

1, rue A.-Mounié  
92160 ANTONY  
métro : Antony  
Tél. 237-03-86



## Le BEAU-RIVAGE LAUSANNE - OUCHY

Jouissant d'une situation unique dans un grand parc de 40 000 mètres carrés avec tennis, et à partir de l'été 1978, piscine intérieure, extérieure, Fitness, Club, Massages et Sauna, au bord du lac Léman, Le Beau-Rivage est reconnu comme un des hôtels de renommée mondiale. Lausanne, grand centre culturel et touristique, offre avec son lac toutes possibilités de sports nautiques. Son golf à dix-huit trous, à moins de quinze minutes de l'hôtel, est au dire des joueurs l'un des plus agréables et des mieux situés.

Télégramme : Beaurivage Lausanne

Téléphone : (021) 26-38-31

Télex : 2-43-41

Direction : Walter Schnyder