

Zeitschrift: Le messenger suisse : revue des communautés suisses de langue française
Herausgeber: Le messenger suisse
Band: 24 (1978)
Heft: 6

Anhang: [Nouvelles locales] : Paris
Autor: [s.n.]

Nutzungsbedingungen

Die ETH-Bibliothek ist die Anbieterin der digitalisierten Zeitschriften auf E-Periodica. Sie besitzt keine Urheberrechte an den Zeitschriften und ist nicht verantwortlich für deren Inhalte. Die Rechte liegen in der Regel bei den Herausgebern beziehungsweise den externen Rechteinhabern. Das Veröffentlichen von Bildern in Print- und Online-Publikationen sowie auf Social Media-Kanälen oder Webseiten ist nur mit vorheriger Genehmigung der Rechteinhaber erlaubt. [Mehr erfahren](#)

Conditions d'utilisation

L'ETH Library est le fournisseur des revues numérisées. Elle ne détient aucun droit d'auteur sur les revues et n'est pas responsable de leur contenu. En règle générale, les droits sont détenus par les éditeurs ou les détenteurs de droits externes. La reproduction d'images dans des publications imprimées ou en ligne ainsi que sur des canaux de médias sociaux ou des sites web n'est autorisée qu'avec l'accord préalable des détenteurs des droits. [En savoir plus](#)

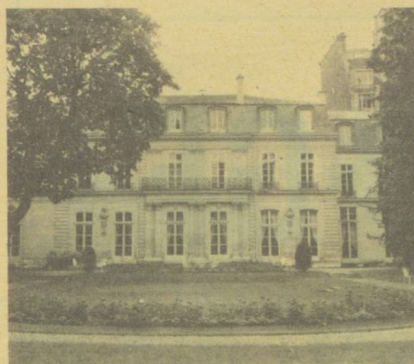
Terms of use

The ETH Library is the provider of the digitised journals. It does not own any copyrights to the journals and is not responsible for their content. The rights usually lie with the publishers or the external rights holders. Publishing images in print and online publications, as well as on social media channels or websites, is only permitted with the prior consent of the rights holders. [Find out more](#)

Download PDF: 03.05.2026

ETH-Bibliothek Zürich, E-Periodica, <https://www.e-periodica.ch>

PARIS



142, rue de Grenelle.
Tél. : 551-62-92.

Dimanche 25 juin 1978 Commémoration de notre Fête Nationale

organisée par la Fédération
des Sociétés suisses de Paris
en présence de
notre Ambassadeur
et de Mme François de Ziegler

A Jouy-en-Josas, dans le merveilleux
parc du Montcel, avec le concours
de l'Union Chorale Suisse.

11 h Cérémonie œcuménique.

12 h Pique-Nique.

13 h Ouverture de la partie
récréative :

Tir — Chasse aux trésors.
Concours de dessin. Con-
cours de poésie. Course aux
sacs. Stands de la Culture.
Stand des droits politiques.
Lâcher de ballons.

15 h Ouverture de la partie offi-
cielle avec le concours de
l'Union Chorale Suisse de
Paris.

— Message du Président de
la Confédération suisse.

— Allocution de M. J.J. Keller
président de la Fédération
des Sociétés Suisses de
Paris.

— Discours de M. F. de
Ziegler, ambassadeur de Suis-
se en France.

16 h Suite des jeux.

Par car : rendez-vous aux Invalides
à 8 h 45 précises. Prix simple course :
F 10.

Par train, gare Montparnasse, changer
à Versailles-Chantiers.

Inutile de prendre son pique-nique,
on trouvera sur place, à prix très
modérés : sandwiches, quiches, sau-
cisses à rôtir, frites, brochettes, sa-
lade, glaces, pâtisserie, café et
boissons diverses.

Cercle suisse romand dimanche 4 juin Fête champêtre à Ivry-la-Bataille

Pour tous renseignements, télépho-
nez à M. Schaad — 16 32 (36-40-58).

Colloque

12 juin 1978, à 15 heures
Porte de la Suisse
11 bis, rue Scribe

Thème

Nationalité des enfants de Suis-
sesses ayant épousé des étrangers
Entrée libre.

Un poste d'huissier est à repour- voir sans délai à l'Ambassade de Suisse.

Les offres de service des per-
sonnes de nationalité suisse —
double nationalité compatible —
sont à adresser au 142, rue de
Grenelle, 75007 Paris.
Renseignements téléphoniques au
n° 550-34-46, poste 207.

Les assemblées générales de la
Maison suisse de retraite
et de la Société helvétique de Bien-
faisance ont eu lieu le 27 avril en
notre Ambassade.

A cette occasion un vibrant appel a
été lancé pour que les Suisses de
France manifestent leur générosité
en faveur de nos œuvres sociales.
Tout don peut être adressé directe-
ment à la Maison suisse de retraite,
14, rue Minard, 92130 Issy-les-Mouli-
neaux, ou à la Société helvétique de

Bienfaisance, 21, avenue Jean-Jaurès,
92130 Issy-les-Moulineaux.

S.P.S.A.S.

Faites-vous recevoir membre associé
de la Société des Peintres, Sculpteurs
et Architectes suisses de Paris. Vous
aiderez les artistes dans leur activité
et vous recevrez, chaque année, une
gravure originale tirée à votre inten-
tion.

Cotisation annuelle 40 F à verser au
compte de chèque postal — Paris :
22-139-65.

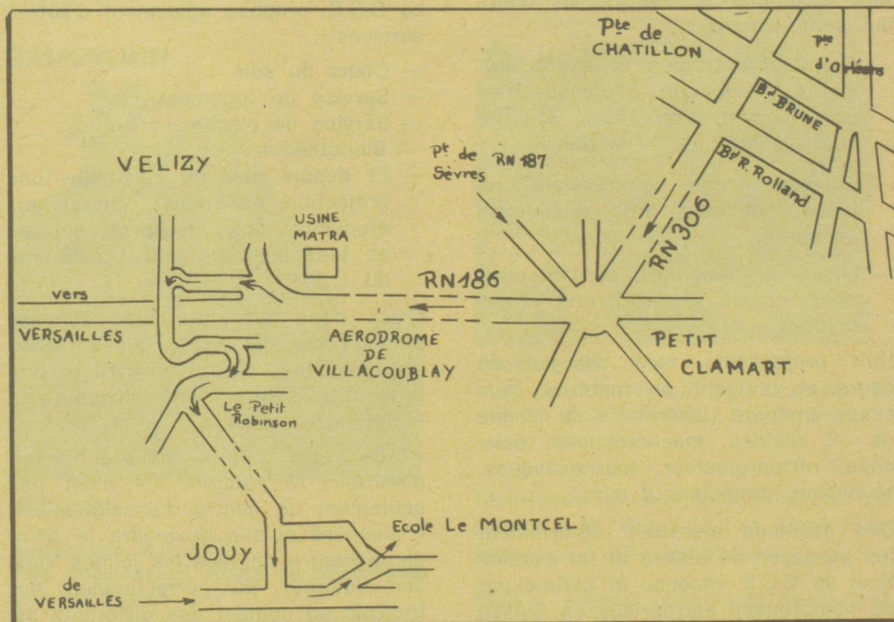


Scoutisme

Le **Groupement des Eclaireurs et
Eclaireuses Suisses de Paris** rappelle
aux jeunes Suisses de la région pari-
sienne qu'il serait heureux d'accueil-
lir dans ses rangs tous les jeunes
gens et jeunes filles intéressés par
la pratique du scoutisme.

Tous les quinze jours, nos jeunes se
retrouvent lors des réunions ou sor-
ties dans les environs de la capitale.
Cependant, pour nos éclaireurs, le
camp d'été (en juillet), dans une ré-
gion typique de la Suisse, d'une durée
de trois semaines, constitue l'événement
majeur de l'année et permet à
tous les participants de se rapprocher
de la nature.

Pour tous renseignements et inscrip-
tions, prière de s'adresser au prési-
dent W. Bossard, 166, avenue de Ver-
dun, 92130 Issy-les-Moulineaux. Télé-
phone : 642-91-09.



UNE RÉCOMPENSE BIEN MÉRITÉE...



M. Paul Séramy
Sénateur, Maire
de Fontainebleau
remettant à
M. Tschumi,
le diplôme et la
statuette du
prix Prémium
QUALITE FRANCE 1977

Cette distinction
s'ajoute au Prix
ACCUEIL = QUALITE
FRANCE que notre
imprimeur a reçu pour
1974-1975.

L'Ecole du C.C.S. de Paris

L'Ecole du Jour, fondée en 1933, connaît actuellement un nouvel essor. Dans quelles conditions évolue-t-elle aujourd'hui ?

Le programme des cours est divisé en quatre classes progressives (A et B) ou différenciées (C : commercial, et D : culture générale), et dure quatre mois minimum, l'élève passant dans la classe supérieure à la fin de chaque mois selon ses souhaits ou possibilités ; il peut également décider de rester plus d'un mois de suite dans la même classe, sans pour autant recommencer les mêmes cours qui comprennent :

- Grammaire (règles et exercices), dictée, traduction allemand français, conversation (libre et dirigée), laboratoire, rédaction.
- Correspondance commerciale, relations publiques, droit, techniques de vente.
- Littérature (ancienne et contemporaine, poésie, théâtre), arts et actualités.

Huit professeurs sont chargés de cours et utilisent un matériel sans cesse amélioré (laboratoire de langue de 16 cabines, magnétophone, épiscopes, rétroprojecteur, tourne-disques, télévision, projecteur 8 mm).

Des examens mensuels déterminent les passages de classe et un examen final du C.C.S. reconnu et estimé par de nombreuses entreprises en Suisse et en France.

En complément de ce programme (25 heures par semaine), des sorties hebdomadaires (visite à Paris et en banlieue) et mensuelles (une région de France) sont proposées aux élèves.

Plusieurs fois par an, des voyages plus longs ou plus spécialisés sont organisés. (Huit jours en roulottes à cheval à la découverte de la Bretagne, stage spécial d'une semaine à Noirmoutier...).

Les locaux de l'Ecole occupent actuellement deux étages de l'immeuble du 10, rue des Messageries et sont en pleine rénovation (peintures, aménagement, agrandissement).

Le C.C.S. propose également d'autres services :

- Cours du soir
- Service du logement
- Service de placement gratuit
- Bibliothèque
- Et depuis peu un ciné-club (une projection par mois), ouvert aux étudiants, aux stagiaires suisses et, bien sûr, aux autres membres du C.C.S.

C'est donc une nouvelle jeunesse pour l'Ecole du C.C.S. qui a ouvert une cinquième classe en avril et projette l'ouverture d'une sixième en juillet ou en août.

« Mais notre Ecole — nous a dit son directeur, M. Guarino — n'est pas seulement un centre d'enseignement. « J'espère qu'elle deviendra le point de rencontre de tous les jeunes Suisses désireux de perfectionner leur français au contact des différents aspects de la culture française. »

+GF+

Raccords
Robinetterie
en fonte malléable

Raccords
Robinetterie
en matière plastique

Machines à fileter
et à tronçonner

Machines à grenailleur

Raccords à bague
de serrage
SERTO
Programmes en plastique
cuivre, acier et inox

Vannes SAUNDERS

Lavabos - Fontaines
ROMAY

Georges Fischer

S.a.

14, rue Froment-75011 PARIS

Tél. 355.39.93

Télex: 230922 Fischer Paris