

Zeitschrift: Le messenger suisse : revue des communautés suisses de langue française
Herausgeber: Le messenger suisse
Band: 23 (1977)
Heft: 12

Anhang: [Nouvelles locales] : Paris
Autor: [s.n.]

Nutzungsbedingungen

Die ETH-Bibliothek ist die Anbieterin der digitalisierten Zeitschriften auf E-Periodica. Sie besitzt keine Urheberrechte an den Zeitschriften und ist nicht verantwortlich für deren Inhalte. Die Rechte liegen in der Regel bei den Herausgebern beziehungsweise den externen Rechteinhabern. Das Veröffentlichen von Bildern in Print- und Online-Publikationen sowie auf Social Media-Kanälen oder Webseiten ist nur mit vorheriger Genehmigung der Rechteinhaber erlaubt. [Mehr erfahren](#)

Conditions d'utilisation

L'ETH Library est le fournisseur des revues numérisées. Elle ne détient aucun droit d'auteur sur les revues et n'est pas responsable de leur contenu. En règle générale, les droits sont détenus par les éditeurs ou les détenteurs de droits externes. La reproduction d'images dans des publications imprimées ou en ligne ainsi que sur des canaux de médias sociaux ou des sites web n'est autorisée qu'avec l'accord préalable des détenteurs des droits. [En savoir plus](#)

Terms of use

The ETH Library is the provider of the digitised journals. It does not own any copyrights to the journals and is not responsible for their content. The rights usually lie with the publishers or the external rights holders. Publishing images in print and online publications, as well as on social media channels or websites, is only permitted with the prior consent of the rights holders. [Find out more](#)

Download PDF: 06.01.2026

ETH-Bibliothek Zürich, E-Periodica, <https://www.e-periodica.ch>

PARIS

Ambassade de Suisse
142, Rue de Grenelle
Tél. 551-62-92

Sous les auspices de

LA FEDERATION

DES SOCIÉTÉS SUISSES DE PARIS

Présentation du film sur

LA FÊTE DES VIGNERONS 1977

obligeamment prêté par le Secrétariat
des Suisses de l'étranger à Berne.

Les 19 et 20 décembre à 20 h 45

Le mercredi 21 à 16 heures

Salle Porte-de-la-Suisse

11 bis, rue Scribe

(Métro Opéra) O.N.S.T.

La projection est gratuite, mais il est
indispensable de retenir sa place au-
près de la Rédaction du « *Messenger
Suisse* », 17 bis, quai Voltaire, 75007
Paris - (Tél. : 216-22-75).

Les personnes désirant des photos
en couleur de la commémoration du
1^{er} Août à Jouy-en-Josas, sont priées
de s'adresser à la Rédaction du
Messenger Suisse.

Legs Allemandi

Une donation de plus de 4 000.— F
sera à la disposition d'une jeune
Suisse âgée de dix-sept à trente
ans, récemment mariée ou convolant
jusqu'au 31 mai 1978. Seule condition
pour bénéficier de ce don : ne dis-
poser que de ressources très modes-
tes.

Les candidates voudront bien s'adres-
ser, en toute confiance, par écrit, aux
membres de la Commission chargée
d'exécuter les volontés de la dona-
trice :

MM. Frédéric-A. Lampart, Président
du Legs Allemandi, 11, boulevard
Davout, 75020 Paris — téléphone :
347-27-91.

Albert Senn, 8, rue Voltaire, 78100
St-GERMAIN-EN-LAYE — téléphone :
963-03-85.

Alfred-Edouard Beyeler, 29, rue de
Fontenay, 94300 VINCENNES — télé-
phone : 328-96-93.

Ou à l'Ambassade, 142, rue de Gre-
nelle, 75007 PARIS, qui transmettra.

Le Cercle Commercial Suisse pro-
pose en plus de son Ecole du jour,
des cours de perfectionnement de
langue française, les lundis et jeudis,
de 19 h 15 à 21 h 15 ; Prix : FF 24
— pour deux heures de cours.

D'autre part, la bibliothèque gratuite
est ouverte aux étudiants de l'école,
les mêmes jours de 18 h 45 à 19 h 15.

CERCLE SUISSE ROMAND

DIMANCHE 18 DECEMBRE 1977 à 11 h précises

aux SALONS DELBOR

45, Bd de Charonne, PARIS XI^e

Métro : Avron

Entrée : 15 F gratuite pour les enfants

sous la Présidence effective de S.E. Monsieur François de ZIEGLER
Ambassadeur de Suisse en France

Au programme

Hymne Suisse
Claude Ayrens
Illusionniste

Hymne Français
Rex et Quito
Parodistes-Musicaux

FÊTE DE NOËL

Distribution de jouets et de friandises par le Père Noël

DEJEUNER DE NOËL à 13 heures

MENU

Pâté en Croûte en Gelée
Mousseline de Brochet au Coulis d'Ecrevisse
Carré d'Agneau Persillé
Pommes Dauphine
Haricots Verts Maître d'Hôtel
Frisée aux Croûtons
Plateau de Fromages
Charlotte au Café

VINS

Pouilly-sur-Loire
Cahors 1973
Champagne Brut
Café Calvados « Morin »

PRIX : 100 F (boissons et service compris)

Assiettes garnies pour les enfants : Noix de Veau Braisée, Charlotte au Chocolat
PRIX : 30 F (service compris)

Au cours du Dîner : Pierre Provence Comédien-Chanteur

Soirée Dansante : Franck Lawrence et son Orchestre

Tard dans la Nuit...

BULLETIN D'INSCRIPTION à retourner le 12 Décembre au plus tard

M., Mme, Mlle (1) accompagné de personne.....
dont enfants assisteront à la FÊTE DE NOËL, aux SALONS DELBOR,
45 Boulevard de Charonne à Paris XI^e

ARBRE DE NOËL : Distribution gratuite de JOUETS et FRIANDISES aux enfants
présents, de moins de 12 ans. Il est indispensable de nous préciser :

Nombre et âge de chacun des garçons (1)

Nombre et âge de chacune des filles (1)

DEJEUNER DE NOËL (pour ceux qui veulent y participer)

Nombre de couverts à 100 F Nombre d'Assiettes garnies (enfant)
à 30 F.....

Règlement au déjeuner par chèque bancaire ou virement postal CCP Paris
15309-11) à l'ordre du **CERCLE SUISSE ROMAND**, à l'adresse de :

Monsieur Hochin René, Président du Comité des Fêtes

4, avenue Ingres 95400 ARNOUVILLE LES GONESSE

Téléphone : 985-05-94

(1) Rayer la mention inutile

IMPORTANT : Inscription à la fête de Noël et règlement du DEJEUNER (joindre
Chèque ou Virement) **Dernier Délai : 12 Décembre 1977**

Jusqu'au 7 décembre inclus

Exposition d'aquarelles
de GERTRUD KELLER-SPAENI

Galerie Ror Volmar

48, rue de Bourgogne (7^e)

Ouverture : 15 à 19 heures

Fermé le dimanche

Renseignements et inscriptions :
10, rue des Messageries, 75010 Paris
— téléphone : 770-20-66.

Le Directeur,
S. GUARINO.

Faisant suite à la
dernière Exposition

de ROUYER en Suisse,

la Galerie de l'UNIVERSITÉ

présente

ses derniers collages

du 7 au 30 Décembre 1977

FEDERATION DES SOCIETES SUISSES DE PARIS

PARTICIPEZ A LA VIE DE NOTRE COMMUNAUTE

ENTRAIDE

Téléphones

Hôpital Suisse de Paris , 10 rue Minard, 92130 Issy-les-Moulineaux	644.40.00
Maison Suisse de Retraite , 14 rue Minard, 92130 Issy-les-Moulineaux	642.21.41
Secrétariat Social des Suissesses , 21 av. Jean Jaurès, 92130 Issy-les-Moulineaux	736.01.65
Société Helvétique de Bienfaisance , 21 av. Jean Jaurès, 92130 Issy-les-Moulineaux	736.01.65
Société Mutualiste Suisse , 21 av. Jean Jaurès, 92130 Issy-les-Moulineaux	736.01.65

AFFAIRES — CONSEILS JURIDIQUES

Chambre de Commerce Suisse en France , 16 av. de l'Opéra, 75001 Paris	296.14.17
--	-----------

PLACEMENT — ENSEIGNEMENT

Cercle Commercial Suisse , 10 rue des Messageries, 75010 Paris	770.20.66
---	-----------

REUNIONS AMICALES ET PROFESSIONNELLES

Association Amicale des Anciens Elèves des Ecoles Polytechniques Fédérales de Lausanne et Zurich , Président : C. Mottier, 8, rue Jean Goujon, 75008 Paris	788.27.20
Cercle Suisse Romand , Président : S. Schaad, 27540 Ivry-la-Bataille	16-32 36.40.58
Délégué : R. Hochin, 4 av. Ingres, 95400 Arnouville-les-Gonesses	985.05.94
Pro Ticino , Président : C. Baggi, 69 bd. de Beauséjour, 75016 Paris	520.19.26
Union Technique Suisse , Président : J. Jordi, 5 rue Gédalge, Chessy, 77144 Montevrain	436.83.19

SPORTS — SCOUTISME

Groupeement des Eclaireurs et Eclaireuses Suisses , Président : W. Bossard, 166 av. de Verdun, 92130 Issy-les-Moulineaux	642.91.09
Société Suisse de Gymnastique , Président : A. Ammon, 16 rue Taine, 75012 Paris	307.61.43
Société Suisse de Tir de Paris , Président : P. Stilli, « Le Moulin à Vent », route de Fretay, 91460 Marcoussis.	{ 597.40.60 901.50.52
Union Sportive Suisse , Président : E. Eberlé, Crédit Commercial de France, 103 av. des Champs-Élysées, 75008 Paris	720.92.00

ARTS — CHANTS

Sociétés des Peintres, Sculpteurs et Architectes Suisses — Section de Paris , Président : E. Leuba, 152 bd. du Montparnasse, 75014 Paris	320.37.13
Union Chorale Suisse , Président : E. Fischer, 23 rue Voltaire, 93150 Le Blanc-Mesnil	931.37.63

POUR TOUS RENSEIGNEMENTS :

Adressez-vous directement aux Sociétés ou à la Fédération des Sociétés Suisses de Paris , Président : J-J Keller - Ciba-Geigy, 2-4, rue Lionel-Terray, 92500 Rueil Malmaison	749.02.02
ou au Vice-Président : W Bossard, 166, avenue de Verdun 92130 Issy-les-Moulineaux	642.91.09



Le BEAU-RIVAGE

LAUSANNE - OUCHY

Jouissant d'une situation unique dans un grand parc privé de 40 000 m² avec tennis, au bord du Lac Léman, Le Beau-Rivage est reconnu comme un des hôtels de renommée mondiale. Lausanne, grand centre culturel et touristique, offre avec son lac toutes possibilités de sports nautiques. Son golf à 18 trous, à moins de 15 minutes de l'hôtel, est au dire des joueurs l'un des plus agréables et des mieux situés.

Télégramme : Beaurivage Lausanne

Téléphone : (021) 26.38.31

Télex : 2.43.41

Direction : Walter O. Schnyder

SOCIÉTÉ NOUVELLE DU "BRONZE ACIOR"

Siège Social : 27540 IVRY-LA-BATAILLE (Eure)

Usine : 27750 LA COUTURE-BOUSSEY (Eure)

« PROCÉDES SCHAAD » S.A. au capital de 1.078.400 F

Téléphone : (32) 36-40-58

Depuis sa création, en 1928, spécialisée dans les

Télex : ACIOR 770.050 F

CUPRO-ALUMINIUMS coulés par gravité en coquilles de précision

Pièces pour toutes industries (5 Gr à 5 kg)

ATELIERS DE FABRICATION DE COQUILLES ET D'USINAGE LABORATOIRE D'ESSAIS PHYSIQUES ET CHIMIQUES

ENTREPRISE GENERALE
DE PEINTURE

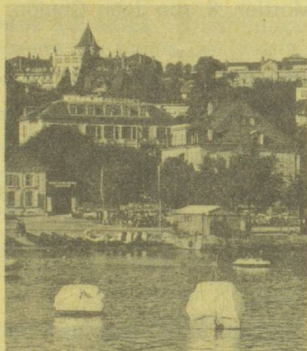
FRANCIS MONA

39, avenue de Seine
92500 Rueil-Malmaison

Tél. : 776-13-37

2 bis, rue de l'Oasis
92800 Puteaux

Tél. : 776-13-37



Hôtel La Résidence

LAUSANNE - Ouchy

Séjourner à La Résidence, c'est apprécier les commodités d'un hôtel de classe qui a choisi de s'établir dans deux anciennes et nobles demeures entièrement rénovées. Au bord du Bleu Léman, on y connaît les plaisirs d'un palace — la maison est liée au Beau-Rivage. Dans un cadre intime et élégant, propice au service personnel.

Télégramme : Hotresidence Lausanne

Téléphone : (021) 27.77.11

Télex : 2.43.41

Direction : Mme K. Schnyder

LUNETTERIE SUR MESURES

OPTOMETRIE

A. BRACK

opticien diplômé d'optique d'État
opticien diplômé d'État
agréé Sécurité Sociale

VERRES DE CONTACT



128, avenue de Neuilly
92200 Neuilly-sur-Seine
métro : Sablons
et Pont-de-Neuilly
Tél. 722-93-90

1, rue A.-Mounié
92160 ANTONY
métro : Antony
Tél. 237-03-88

Michel Burnier

photographe



industrie
art
publicité

30, AV. SAINT-LAMBERT

95600 EAUBONNE

959.02.90

R. M. 569 71 78

Le Caquelon

Restaurant de spécialités suisses
fondues — raclettes

Soirée du Réveillon

Réservez vos places

43, grande rue 78240 Chambourcy

Tél. 965-28-41, fermé le lundi

Au centre du village près de
l'église, à 2 km de ST GERMAIN EN
LAYE par la RN 13.