

Zeitschrift: Le messenger suisse : revue des communautés suisses de langue française
Herausgeber: Le messenger suisse
Band: 23 (1977)
Heft: 3

Anhang: [Nouvelles locales] : Paris
Autor: [s.n.]

Nutzungsbedingungen

Die ETH-Bibliothek ist die Anbieterin der digitalisierten Zeitschriften auf E-Periodica. Sie besitzt keine Urheberrechte an den Zeitschriften und ist nicht verantwortlich für deren Inhalte. Die Rechte liegen in der Regel bei den Herausgebern beziehungsweise den externen Rechteinhabern. Das Veröffentlichen von Bildern in Print- und Online-Publikationen sowie auf Social Media-Kanälen oder Webseiten ist nur mit vorheriger Genehmigung der Rechteinhaber erlaubt. [Mehr erfahren](#)

Conditions d'utilisation

L'ETH Library est le fournisseur des revues numérisées. Elle ne détient aucun droit d'auteur sur les revues et n'est pas responsable de leur contenu. En règle générale, les droits sont détenus par les éditeurs ou les détenteurs de droits externes. La reproduction d'images dans des publications imprimées ou en ligne ainsi que sur des canaux de médias sociaux ou des sites web n'est autorisée qu'avec l'accord préalable des détenteurs des droits. [En savoir plus](#)

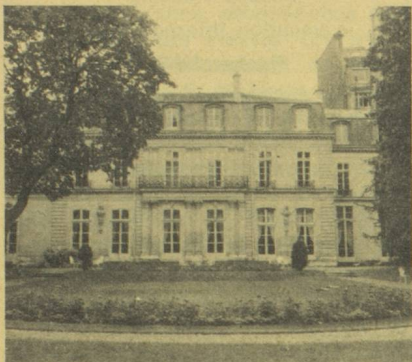
Terms of use

The ETH Library is the provider of the digitised journals. It does not own any copyrights to the journals and is not responsible for their content. The rights usually lie with the publishers or the external rights holders. Publishing images in print and online publications, as well as on social media channels or websites, is only permitted with the prior consent of the rights holders. [Find out more](#)

Download PDF: 23.01.2026

ETH-Bibliothek Zürich, E-Periodica, <https://www.e-periodica.ch>

PARIS



142, rue de Grenelle.
Tél. : 551-62-92.

Calendrier

- 18 avril**, Assemblées Générales de la M.S.R. et S.H.B.
5 juin, Sortie champêtre du C.S.R. à Ivry-la-Bataille.
19 juin, Jouy-en-Josas, Commémoration Fête nationale suisse

La comédienne suisse
Eliane Granet-Zbinden

organise un cours pour débutants à partir de 10 ans et un cours plus avancé de préparation au métier d'acteur.

Audition annuelle devant professionnels du spectacle.

Pour tous renseignements, s'adresser au 227-97-34 — 22, rue Legendre — 75017 PARIS (métro Villiers).

Récital de piano
Cœuvres de Bach
par Yane Rondez-Dannery
le 13 mars à 18 h. 30, au Théâtre
Essaïon à Paris,
(6, rue Pierre-au-Lard, Paris 4°)

Couple portugais avec 2 enfants (8 et 10 ans), cherche loge de concierge avec 2 chambres minimum, à Paris. Excellentes références. Faire offres au Messenger Suisse — 17 bis quai Voltaire, Paris 7^e.

Du 26 mars au 29 mai, les peintres et sculpteurs suisses de Paris exposeront leurs œuvres au Musée d'Art et d'Histoire de Neuchâtel.

Société Suisse de Tir de Paris

Chaque année, notre société voit un nombre toujours plus important de compatriotes s'intéresser au tir, dans les deux disciplines pratiquées à la S.S.T.P. ; le petit calibre à 50 m, l'arme d'ordonnance à 300 m.

Nous disposons, dans le Stand National de Versailles, d'un groupe de 8 cibles à 300 m, qui viennent d'être entièrement remises à neuf. Les armes quant à elles, sont munies maintenant d'un système de visée « diopter » avec réglage micrométrique. Ce changement majeur, autorisé, se traduit par une qualité de tir du mousqueton 31, proche d'une arme de match. Beaucoup se souviendront de l'ancienne visée découverte, hausse et guidon, où les espérances de points étaient faibles pour certains. La confirmation

est donnée par nos résultats de 1976, des 28 participants aux tirs militaires : 17 ont obtenu la médaille si convoitée du tir en campagne, et 19 la mention honorable du tir obligatoire.

Peut-être que d'autres compatriotes voudront cette saison participer avec nous, aux concours de la S.S.T.P. ; ou au seul tir militaire (300 m), lequel peut être accompli en une seule journée, âge minimum 16 ans.

Nous vous indiquons les dates de nos séances de tir qui ont lieu, les samedis uniquement, au Stand National de Versailles, 2, route de St-Cyr N 10 à Versailles (en face de l'Orangerie, après la pièce d'eau des Suisses).

Distance 300 M.

26 mars - 16 avril
30 avril - 14 mai
4 juin - 9 juillet
3 septembre - 17 septembre

Distance 50 M.

19 mars 2 avril
23 avril - 21 mai
18 juin - sortie La Frette s/Seine
25-26 juin - Tir Fédéral 50 m à Zurich
10 septembre
1^{er} octobre - Tir de Clôture
Heures d'ouverture du stand : 08 h 30 - 12 h et 14 h - 16 h 30.

Afin de vous réserver le meilleur accueil, vous voudrez bien prendre contact avec les responsables. Président : Stilli, Tél. bur. 597-40-60, le soir 901-50-52 Directeur de Tir : Even J.-F. Tél. soir 820-74-99.

CERCLE SUISSE ROMAND

Le Comité vous invite à assister à notre Assemblée Générale qui aura lieu le Samedi 12 mars 1977 à 18 heures précises.

Salons Delbor, 45, Boulevard de Charonne, Paris XI^e - métro : Avron.



Le BEAU-RIVAGE

LAUSANNE - OUCHY

Jouissant d'une situation unique dans un grand parc privé de 40 000 m² avec tennis, au bord du Lac Léman, Le Beau-Rivage est reconnu comme un des hôtels de renommée mondiale. Lausanne, grand centre culturel et touristique, offre avec son lac toutes possibilités de sports nautiques. Son golf à 18 trous, à moins de 15 minutes de l'hôtel, est au dire des joueurs l'un des plus agréables et des mieux situés.

Télégramme : Beaurivage Lausanne

Téléphone : (021) 26.38.31

Télex : 2.43.41

Direction : Walter O. Schnyder

L'importance de cette Assemblée Générale ne vous échappera pas, et nous espérons que vous y participerez, ainsi qu'au dîner amical qui suivra. Le Comité vous en remercie par avance. L'ordre du jour, très chargé, nous oblige à commencer à l'heure précise, un vin d'honneur sera offert à tous les participants.

Pour terminer agréablement la soirée, à 20 heures : **Dîner Amical** où sont invitées très cordialement tous les Membres et Amis du Cercle, et auquel assistera Monsieur le Consul Général et Madame du Plessis.

MENU

Saucisson chaud à la Lyonnaise
Cul de veau braisé
Salsifis au jus
Salade de saison
Plateau de fromages
Charlotte au café
Château Saint-Julien
Café - Liqueurs
Calvados « Morin »

Service et vins compris : **60 Francs**

INSCRIPTIONS :

Prière de renvoyer d'urgence votre inscription à : Monsieur Hochin René, notre Président des Fêtes, 4, Avenue Ingres 95400 - Arnouville les Gonesse. Tél. 985-05-94 Règlement par chèque bancaire ou virement postal (C.C.P. Paris - 15309.11) à l'**Ordre du Cercle Suisse Romand**. Etant donné les places limitées pour le dîner, les 100 premières inscriptions reçues et réglées seront retenues. Les inscriptions n'ayant pu être satisfaites seront évidemment immédiatement remboursées.

Société Mutualiste Suisse, Paris

Les Assemblées Générales ordinaire et extraordinaire de la Société se tiendront le Dimanche 27 mars 1977 à 11 heures, au Restaurant « Au Savoyard », 16, rue des Quatre-Vents à Paris 6^e arrdt. (Métro : Odéon). Ces Assemblées seront suivies, dans ce même restaurant, à 13 heures, d'un repas amical, où tous les amis

sont cordialement conviés.

Pour tous renseignements, veuillez vous adresser à notre Agence : 8, Cour des Petites-Ecuries, à Paris 10^e Tél. : 770-47-28 - les mardis et jeudis de 10 à 12 heures et de 14 à 18 heures. Tout dernier délai d'inscription le 21 mars 1977.

Le Président
A. E. Beyeler

LYS FLOR

Marie-Lou RIEDER

86, av. Victor Hugo

92100 BOULOGNE S/S.

Tél. : 825-45-12.

A 3' de la Porte St-Cloud

Apprentissage à Montreux

SUISSE

20 années d'expérience

SERVICES
INTERFLORA



Magasin ouvert tous les jours de
8 h. à 21 h., dim. jusqu'à 13 h. 30

Se recommande pour

toutes décorations florales

Appartements - Terrasses - Bureaux

Compositions :

Naissances, Mariages, Deuils

Livraisons dans **tout Paris et banlieue.**

IMPRIMERIE TSCHUMI-TAUPIN



**24, RUE DE DAMMARIE
77000 MELUN**

☎ **439-37-07**

LA QUALITÉ SUISSE

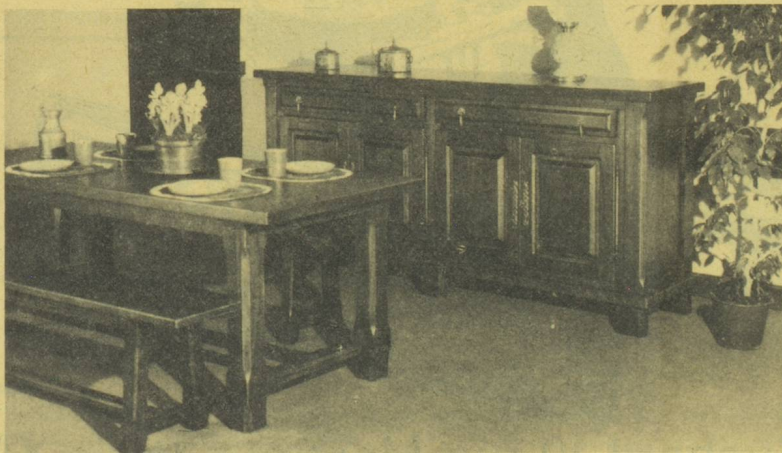


**TYPOGRAPHIE
OFFSET
THERMOGRAVURE**

Toute une gamme de
machines modernes au service des
Administrations-Commerces-Industries
PUBLICITÉ

MOBILIER RUSTIQUE ET CAMPAGNARD

243, Rue du Faubourg Saint-Antoine - PARIS XI - Téléphone 343 64 29



**Un choix incomparable
de meubles rustiques en chêne
massif et bois divers à des prix de
fabrique**

Ensembles monastère, tables de
ferme, enfilades, cabinets de tra-
vail, armoires, salons rustiques et
de style, petits meubles d'appoints
tapisseries Gobelin
ou des Flandres, etc...



Ouvert du Lundi au Samedi de 9 h. à 19 h.

Livraison : France, Suisse, CEE

Direction : Mme Sylvia COLOMBO