

**Zeitschrift:** Le messenger suisse : revue des communautés suisses de langue française  
**Herausgeber:** Le messenger suisse  
**Band:** 21 (1975)  
**Heft:** 10  
  
**Anhang:** [Nouvelles locales] : Paris  
**Autor:** [s.n.]

### **Nutzungsbedingungen**

Die ETH-Bibliothek ist die Anbieterin der digitalisierten Zeitschriften auf E-Periodica. Sie besitzt keine Urheberrechte an den Zeitschriften und ist nicht verantwortlich für deren Inhalte. Die Rechte liegen in der Regel bei den Herausgebern beziehungsweise den externen Rechteinhabern. Das Veröffentlichen von Bildern in Print- und Online-Publikationen sowie auf Social Media-Kanälen oder Webseiten ist nur mit vorheriger Genehmigung der Rechteinhaber erlaubt. [Mehr erfahren](#)

### **Conditions d'utilisation**

L'ETH Library est le fournisseur des revues numérisées. Elle ne détient aucun droit d'auteur sur les revues et n'est pas responsable de leur contenu. En règle générale, les droits sont détenus par les éditeurs ou les détenteurs de droits externes. La reproduction d'images dans des publications imprimées ou en ligne ainsi que sur des canaux de médias sociaux ou des sites web n'est autorisée qu'avec l'accord préalable des détenteurs des droits. [En savoir plus](#)

### **Terms of use**

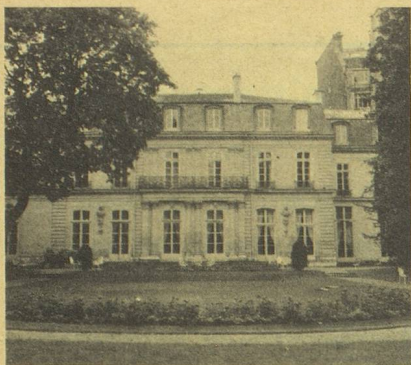
The ETH Library is the provider of the digitised journals. It does not own any copyrights to the journals and is not responsible for their content. The rights usually lie with the publishers or the external rights holders. Publishing images in print and online publications, as well as on social media channels or websites, is only permitted with the prior consent of the rights holders. [Find out more](#)

**Download PDF:** 17.01.2026

**ETH-Bibliothek Zürich, E-Periodica, <https://www.e-periodica.ch>**



## PARIS



142, rue de Grenelle.  
Tél. : 551-62-92.

### Pierre PERRET

Pierre Perret, ancien Consul près l'Ambassade de Suisse en France, est décédé le 3 septembre 1975 victime d'un arrêt du cœur. Il était âgé de 78 ans.

Arrivé à Paris en avril 1923, il avait pratiquement effectué toute sa carrière dans la Capitale française. Personnalité dynamique, douée d'un caractère heureux, son sourire et son optimisme étaient réconfortants. Apprécié de tous les chefs de missions qui se sont succédés à la tête de notre ambassade et des milieux économiques suisses, son départ est très profondément ressenti.

Nous adressons à Madame Perret nos condoléances et notre vive sympathie dans l'épreuve qu'elle traverse.

### Calendrier des manifestations des Sociétés Suisses de Paris

#### 19 Octobre

Marche en forêt organisée par la Soc. de gymnastique. Pour tous renseignements, s'adresser à son président : M. Ammon — Tél. 307-61-43.

#### 6 Décembre

Arbre de Noël de la S. S. de gymnastique. Salle Porte de la Suisse - 11 bis, rue Scribe.

#### 13 Décembre

Arbre de Noël du Cercle Suisse romand, à l'Hôtel du Grand Pavillon.

#### 14 Décembre

Arbre de Noël de la S.H.B. pour les personnes isolées, Salle Porte de la Suisse - 11 bis, rue Scribe.

Exposition de la  
**S. P. A. S.**  
11 bis, rue Scribe  
du 21 Novembre au 23 Novembre

### Calendrier des manifestations culturelles de Paris

19 septembre — 2 novembre

10 à 18 heures (sauf mardi)

mercredi : 12 à 22 heures

9<sup>e</sup> Biennale de Paris

Musée National d'Art Moderne (13, av. Pt-Wilson, Paris 16<sup>e</sup>) ; Musée d'Art Moderne de la Ville de Paris (11, av. Pt-Wilson, Paris 16<sup>e</sup>) ; Musée Galliera (10, av. Pierre 1<sup>er</sup> de Serbie, Paris 16<sup>e</sup>). 12 artistes suisses ont été invités à participer à la Biennale de Paris : John M. Armleder, Luciano Castelli, Martin Disler, Markus Dulk, Helmuth Federle, Andreas Gehr, Pierre Keller, Urs Lüthy, Grégoire Muller, Walter Pfeiffer, Alex Silber, Hanna Villiger.

23 septembre — fin décembre

Fondation Le Corbusier (10, Square du Docteur Blanche Paris 16<sup>e</sup>).

Dessins de Le Corbusier.

24 septembre — 23 novembre

Musée des Arts Décoratifs (Pavillon de Marsan, Palais du Louvre, 107-109, rue de Rivoli, Paris 1<sup>er</sup>).

— Les tapisseries de Le Corbusier.

1<sup>er</sup> octobre — 23 novembre

12 à 18 heures sauf mardi

— Exposition Etienne Delessert.

2 au 31 octobre

10 h. 30 à 13 heures

14 h. 30 à 19 heures

sauf dimanche

Galerie L'Obsidienne (28, av. Matignon, Paris 8<sup>e</sup>).

Exposition Hans Erni :

« Vie et Géométrie ».

8 au 21 octobre

Porte de la Suisse (11 bis, rue Scribe, Paris 9<sup>e</sup>).

Exposition des œuvres des membres de la Section de Bâle de la Société des femmes peintres, sculpteurs et décoratrices suisses.

4 novembre — 2 décembre

Porte de la Suisse (11 bis, rue Scribe, Paris 9<sup>e</sup>).

Concerts de musique expérimentale par le Groupe d'Etudes et de Recherches Musicales (GERM) dirigé par M. Pierre Mariétan.

4 décembre

20 h. 30.

Salle Gaveau (45, rue de la Boétie, Paris 8<sup>e</sup>).

Récital de piano Claudine Perretti.

2 au 13 décembre

18 h. 30

Théâtre de la Ville (Place du Châtelet, Paris 4<sup>e</sup>).

— Les Mummenschanz

16 décembre au 10 janvier

18 h. 30

— Bernard Haller

Pierre Dudan — tous les mardis à 20 h. 30 — Hôtel Hérouet - 54, rue Vieille du Temple.



### Société Helvétique de Bienfaisance de Paris

Marie-Louise BRINTET

1975 a été pour la S.H.B. l'année du jubilé des 25 ans de service de Mademoiselle Marie-Louise BRINTET et en même temps celle de son départ en retraite.

Mademoiselle Brintet a joué un rôle déterminant dans la bonne marche de l'agence. Elle s'est dépensée sans compter au service des personnes qui venaient chercher notre appui et tous les assistés qui ont eu l'occasion de la bien connaître savaient avec quel cœur et quelle détermination elle se mettait à leur service.

Elle avait acquis au cours de sa longue carrière une connaissance approfondie des arcanes de l'Administration française et résolvait sans hésitation les cas les plus complexes, au point même que le bureau social de l'Ambassade de Suisse a eu mainte occasion d'avoir recours à sa science.

Elle a joué un rôle déterminant lors de l'affiliation à l'assurance volontaire maladie française des ressortissants suisses qui, du fait de leur âge, n'avaient jamais cotisé à la Sécurité sociale. De même, elle a été convoquée à Berne pour régler avec les autorités fédérales les dernières mesures lors de la centralisation à Berne des assistances cantonales.

La colonie suisse de Paris tient à lui adresser l'expression de sa reconnaissance et lui souhaite une longue et heureuse retraite qu'elle a si justement méritée.

Un poste d'Huissier est à repourvoir à l'Ambassade de Suisse à partir du 1er Janvier 1976. Les offres de service de personnes de nationalité suisse — double nationale compatible — sont à adresser au 142, rue de Grenelle — 75007 PARIS.





Montreux

Lac Léman  
SUISSE

## HOTEL RÉSIDENCE BELMONT

Maison de repos

Confortable et accueillante. Infirmières jour et nuit. Idéal pour vacances toutes durées ou résidents à demeure. Vue magnifique sur le lac et Alpes. Pension complète : Fr. S. 58 à Fr. S. 78 par jour, tout compris.

1820 MONTREUX

31, avenue de Belmont

Société des peintres,  
sculpteurs  
et architectes suisses  
Section de Paris

Devenez membre associé de notre Société. Cotisation : 30 F. Chaque année, pour cette modique somme vous recevrez une gravure originale, à tirage limité.

Pour tout renseignement, s'adresser à son président M. E. Leuba. Téléphone : 033-48-13, 152, boulevard Montparnasse 14°.

Bulletin d'adhésion .....

Nom et prénom .....

Adresse .....

Huiles

et Graisses

“ MOTUL ”

Automobiles  
et Industrielles

119, boulevard Félix-Faure  
93 - AUBERVILLIERS

Tél. 352-29-29

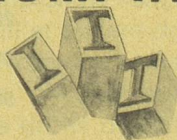
ENTREPRISE GENERALE  
DE PEINTURE

FRANCIS MONA

39, avenue de Seine  
92500 Rueil-Malmaison  
Tél. : 776-13-37

2 bis, rue de l'Oasis  
92800 Puteaux  
Tél. : 776-13-37

IMPRIMERIE  
TSCHUMI-TAUPIN



24, RUE DE DAMMARIE

77000 MELUN

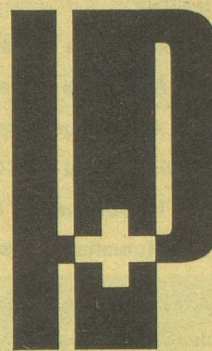
☎ 439-37-07



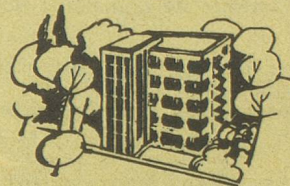
TYPOGRAPHIE  
O F F S E T  
THERMOGRAVURE

Toute une gamme de  
machines modernes au service des  
Administrations-Commerces-Industries  
PUBLICITÉ

# hôpital suisse de paris



TÉLÉPHONE 644 40-00



## au service de notre colonie

MÉDECINE GÉNÉRALE  
(admission dès l'âge de 15 ans) et  
GÉRIATRIE

CONSULTATIONS  
(tous les jours sur rendez-vous)

DISPENSARE  
(lundi, jeudi après-midi  
sur rendez-vous)

A votre disposition également :

RADIOLOGIE,  
LABORATOIRE D'ANALYSES  
MÉDICALES,  
KINÉSITHÉRAPIE  
(tous les jours sur rendez-vous)

CONVENTIONNÉ  
AVEC LA SÉCURITÉ SOCIALE  
ET AGRÉÉ PAR LES MUTUELLES  
(prise en charge directe par ces  
organismes au maximum autorisé).

CONVENTIONNÉ ÉGALEMENT  
AVEC L'HOSPITALISATION  
A DOMICILE

Pour de plus amples renseignements,  
prière de s'adresser  
au secrétariat médical de l'hôpital,  
10, rue Minard C.C.P. Paris 6517-62  
92130 ISSY-LES-MOULINEAUX



# Suisses de l'arrondissement consulaire de Paris

## PARTICIPEZ A LA VIE DE NOTRE COMMUNAUTÉ

ENTRAIDE	Téléphones
Hôpital Suisse de Paris, 10 rue Minard, 92130 Issy-les-Moulineaux	644.40.00
Maison Suisse de Retraite, 14 rue Minard, 92130 Issy-les-Moulineaux	642.21.41
Mission Catholique Suisse, 10 rue Violet, 75015 Paris	783.51.20
Secrétariat Social des Suissesses, 21 av. Jean Jaurès, 92130 Issy-les-Moulineaux	736.01.65
Société Helvétique de Bienfaisance, 21 av. Jean Jaurès, 92130 Issy-les-Moulineaux	736.01.65
Société Mutualiste Suisse, 8 cour des Petites Ecuries, 75010 Paris	770.47.28
AFFAIRES — CONSEILS JURIDIQUES — PLACEMENT — ENSEIGNEMENT	
Cercle Commercial Suisse, 10 rue des Messageries, 75010 Paris	770.20.66
Chambre de Commerce Suisse en France, 16 av. de l'Opéra, 75001 Paris	073.10.45 073.15.80
REUNIONS AMICALES ET PROFESSIONNELLES	
Association Amicale des Anciens Elèves de l'Ecole Polytechnique Fédérale de Lausanne, Président : C. Mottier, 8 rue Jean Goujon, 75008 Paris	788.27.20
Association Française des Anciens Elèves de l'Ecole Polytechnique Fédérale de Zurich, Délégué : J. Bridel, 15 bis rue Amélie, 92600 Asnières	793.30.95
Cercle Suisse Romand, Président : S. Schaad, 27540 Ivry-la-Bataille Délégué : R. Hochin, 4 av. Ingres, 95400 Arnouville-les-Gonesses	16-32 36.40.58 985.05.94
Pro Ticino, Président : C. Baggi, 69 bd. de Beauséjour, 75016 Paris	520.90.64
Union Technique Suisse, Président : J. Jordi, 5 rue Gédalge, Chessy, 77144 Montevrain	436.83.19
SPORTS — SCOUTISME	
Groupeement des Eclaireurs et Eclaireuses Suisses, Président : W. Bossard, 166 av. de Verdun, 92130 Issy-les-Moulineaux	642.91.09
Société Suisse de Gymnastique, Président : A. Ammon, 16 rue Taine, 75012 Paris	307.61.43
Société Suisse de Tir, Président : P. Stilli, av. de la Pierre Frite, 94290 Villeneuve-le-Roi	925.34.43
Union Sportive Suisse, Président : E. Eberlé, Crédit Commercial de France, 103 av. des Champs Elysées, 75008 Paris	720.92.00
ARTS — CHANTS	
Harmonie Suisse de Paris, Président : F. Marti, 4 av. de la Liberté, 92400 Courbevoie	333.42.10
Sociétés des Peintres, Sculpteurs et Architectes Suisses — Section de Paris, Président : E. Leuba, 152 bd. du Montparnasse, 75014 Paris	033.48.13
Union Chorale Suisse, Président : E. Fischer, 23 rue Voltaire, 93150 Le Blanc-Mesnil	931.37.63
INFORMATIONS	
Messenger Suisse, Directrice : N. Silvagni-Schenk, 17 bis quai Voltaire, 75007 Paris	261.22.75
Office National Suisse du Tourisme, 11 bis rue Scribe, 75009 Paris	073.63.30
Pavillon Suisse — Cité Universitaire, 7 bd. Jourdan, 75014 Paris	589.68.55
POUR TOUS RENSEIGNEMENTS :	
Adressez-vous directement aux Sociétés ou à la Fédération des Sociétés Suisses de Paris, Président : R. de Planta, Crédit Commercial de France, 103 av. des Champs Elysées, 75008 Paris ou au Vice-Président : R. Charbonnier, 18 rue de Condé, 75006 Paris.	720.92.00 326.92.00