

Zeitschrift: Le messenger suisse : revue des communautés suisses de langue française
Herausgeber: Le messenger suisse
Band: 20 (1974)
Heft: 6

Anhang: [Nouvelles locales] : Paris
Autor: Ammon, Alfred / N.S.

Nutzungsbedingungen

Die ETH-Bibliothek ist die Anbieterin der digitalisierten Zeitschriften auf E-Periodica. Sie besitzt keine Urheberrechte an den Zeitschriften und ist nicht verantwortlich für deren Inhalte. Die Rechte liegen in der Regel bei den Herausgebern beziehungsweise den externen Rechteinhabern. Das Veröffentlichen von Bildern in Print- und Online-Publikationen sowie auf Social Media-Kanälen oder Webseiten ist nur mit vorheriger Genehmigung der Rechteinhaber erlaubt. [Mehr erfahren](#)

Conditions d'utilisation

L'ETH Library est le fournisseur des revues numérisées. Elle ne détient aucun droit d'auteur sur les revues et n'est pas responsable de leur contenu. En règle générale, les droits sont détenus par les éditeurs ou les détenteurs de droits externes. La reproduction d'images dans des publications imprimées ou en ligne ainsi que sur des canaux de médias sociaux ou des sites web n'est autorisée qu'avec l'accord préalable des détenteurs des droits. [En savoir plus](#)

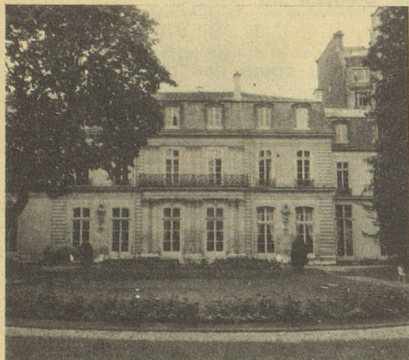
Terms of use

The ETH Library is the provider of the digitised journals. It does not own any copyrights to the journals and is not responsible for their content. The rights usually lie with the publishers or the external rights holders. Publishing images in print and online publications, as well as on social media channels or websites, is only permitted with the prior consent of the rights holders. [Find out more](#)

Download PDF: 13.01.2026

ETH-Bibliothek Zürich, E-Periodica, <https://www.e-periodica.ch>

PARIS



142, rue de Grenelle.
Tél. : 551-62-92.

Promotions



Frédéric Dubois

Né le 24 septembre 1923, à Neuchâtel, d'où il est originaire, marié et père de trois enfants.

Parallèlement à des études secondaires et à une formation bancaire, menées dans sa ville natale, il s'intéresse vivement à la littérature et à l'art. Poète, il publie plusieurs recueils à Paris et en Suisse : « La part du feu », « La vue courte », « Passager clandestin », « Futur mémorable » ; entre autres, il jette ses premiers dés de romancier dans un roman intitulé « Les mauvaises têtes », illustré par Marcel North et, dramaturge, il voit plusieurs nouvelles radiophoniques diffusées en Suisse et à l'étranger. Passionné de graphologie, il obtient cum laude le diplôme de cette discipline à l'Institut de Graphologie de Paris.

Entré au Département politique fédéral en 1945, il est vice-consul en 1967, après avoir occupé des postes à Berne, Paris, Berlin, Le Havre. Revenu à Paris, voici neuf ans, il met au service de son activité d'attaché culturel et de presse son goût pour les arts et ses affinités avec les artistes. Il est promu Secrétaire d'Ambassade.

Depuis le 1^{er} avril, M. F. Dubois assume de nouvelles fonctions à Berne, en qualité d'adjoint du Chef du Service information et presse du D.P.F.

Appelé à Berne à de nouvelles activités, promotion indiscutablement (c'est hélas souvent l'une des exigences du D.P.F. de ne point laisser trop longtemps ses représentants au même poste), j'aimerais souligner tout spécialement l'activité inlassable que F. Dubois a déployée envers les journalistes, les artistes et tous ceux qui faisaient appel à lui. A son actif : le bulletin d'information de l'Ambassade diffusé régulièrement à tous les journalistes suisses de Paris ; son soutien à tous les artistes, notamment à la S.A.P.S. En étroite collaboration avec notre Ambassadeur, M. P. Dupont, de nombreuses expositions suisses furent organisées (rappelons celle de l'Orangerie, du Musée d'Art moderne, de la Bibliothèque Nationale, etc.). Son activité dépassa largement le cadre suisse et ses contacts personnels avec les gens de lettres et les artistes de notre pays d'adoption furent des plus positifs.

En terminant ces lignes, j'aimerais rendre hommage tout particulièrement à l'amitié et aux qualités de Frédéric Dubois :

Fidèle à lui-même,
Fidèle à ses amis,
Fidèle à son pays.

N. S.

**

Pour lui succéder, M. Jean-Pierre Ritter, né en 1931, a pris le 1^{er} avril les fonctions de conseiller culturel et de presse de l'Ambassade.

Docteur en droit de l'Université de Lausanne, M. Ritter a été en poste successivement au Caire, à Alger et à Pékin. Il a rempli en dernier lieu les fonctions de Chef de la Section du droit international public du Département politique. M. Ritter est marié et père d'un fils.

**

Robert Mayor

M. Robert Mayor, secrétaire d'Ambassade, chargé des affaires juridiques, a quitté Paris pour Accra (Ghana) où il a été nommé premier collaborateur du Chef de mission.

A lui et à sa charmante épouse, nous souhaitons pleine réussite dans ses nouvelles activités et formons nos vœux pour leur premier enfant.

Il a été remplacé, en date du 11 mars 1974, par M. Maurice Jeanrenaud, né à Lausanne en 1928, marié et père de trois enfants. M. Jeanrenaud a fait toutes ses études à Lausanne et il est docteur en droit de l'Université de cette ville. Entré au Département politique en 1958, il fut successivement en poste à Belgrade, Berne, Athènes, Lagos et Brasilia. M. Jeanrenaud a le grade de Conseiller d'Ambassade.

Sous la présidence d'honneur et en présence de S. E. l'Ambassadeur de Suisse en France, M. Pierre Dupont, la Fédération des Sociétés Suisses de Paris commémorera la

**Fête Nationale du 1^{er} août
dimanche 23 juin 1974
dans le parc du Montcel
à Jouy-en-Josas**

PROGRAMME

- 11 h : Services religieux.
12 h 30 : Pique-nique.
13 h : Partie récréative (tournoi fléchettes - chasse au trésor gratuite réservée aux enfants - concours de dessins - jeux divers.
15 h 30 : Lecture du message du président de la Confédération.

— Discours de M. Rodolphe de Planta, président de la Fédération des Sociétés suisses de Paris.

— Discours de M. Pierre Dupont, ambassadeur de Suisse en France.

— Hymnes nationaux.

Pour se rendre à Jouy-en-Josas :

Train : gare Montparnasse (changer à Versailles-Chantiers).

Cars spéciaux : départ Invalides (métro), à 9 heures précises.

Enfants jusqu'à 10 ans : **gratuit**.

Adultes : 5 F (10 F aller et retour).

Retour de Jouy-en-Josas : départ 19 heures.

Pique-nique :

On trouvera sur place : sandwiches, saucisses, vins, cafés, boissons diverses. Buffet tenu par M. Max Ungemuth.

Les insignes du 1^{er} août seront vendus sur place. Prix : 3 F.

En cas de pluie, les assistants seront assurés d'un confortable abri.

Avec le concours de la Chanson de Lausanne et de l'Union chorale suisse de Paris.

Exposition

les 17 et 18 juin 1974, salle
« Porte de la Suisse », 11 bis,
rue Scribe.

**Peintures
de
SILVAGNI**

Vernissage le 17 juin, à 17 h.

**Rolf Lieberman,
directeur de l'Opéra,
fait appel à un Suisse, Matias,
pour les décors de Manon
de Massenet**

Le 2 juillet 1974, Première de **Manon**. 7 400 mètres de peinture, 6 tableaux, 5 actes. C'est le travail réalisé par notre sympathique décorateur, Matias, né à Yverdon, ignoré de nombreux compatriotes suisses à Paris mais non de R. Lieberman.

Sa carrière

Mathias suivit les cours du sculpteur Casimir Reymond, puis du peintre Poncet à l'Ecole des Beaux-Arts de Lausanne. Au fil des années, il devait travailler avec Samuel Beckett, dans « Oh les beaux jours », « Fin de partie » de Pinget-Robert, « Rabelais » de Barrault. De nombreux décors dans plusieurs opéras : « Freischütz » de C. M. von Weber, « L'Italienne à Alger » à Aix-en-Provence, « Le Comte Ory », de Rossini, etc. En collaboration avec Yves Saint Laurent et Erté, il travailla aux décors et costumes de la revue de Zizi Jeanmaire, au Casino de Paris. Bravo pour cette collaboration entre Suisses de haute qualité.

Union Chorale Suisse (U.C.S.)

L'Union Chorale Suisse continue à chanter tous les mardis soir à l'O.N.S.T. sous la direction de son chef jeune et dynamique, M. F. Fagant. Elle a recruté quelques nouveaux membres, mais hélas plusieurs de nos anciens sont malades ou fatigués et ne peuvent plus assister aux répétitions.

Le Comité lance donc un nouvel appel aux Suisses et Suissesses, même temporairement à Paris, et aimant chanter de venir se joindre à l'Union Chorale Suisse.

Tous renseignements peuvent être demandés au président, M. E. Fischer, 23, rue Voltaire, 93150 Blanc-Mesnil (tél. 931-37-63).

Cercle suisse romand

Notre Cercle entre dans sa 70^e année, toujours fidèle à son passé dont le but est l'échange de sympathie et d'amitié entre les Suisses et les amis de notre

pays, il procure à ses membres des distractions dans une ambiance amicale qui est de tradition. Par ses diverses manifestations qu'il continue à organiser et à développer chaque année, il contribue à maintenir au sein de notre Colonie Suisse de Paris, les liens de fraternité de nos compatriotes.

L'Assemblée générale du 23 février, tenue dans les salons du Grand Hôtel du Pavillon, fut suivie d'un dîner amical sous la présidence de M. le Consul du Plessis, auquel assistaient de nombreux membres et amis.

Le Comité a décidé d'organiser en 1974 les manifestations suivantes :

- Un week-end « printanier » en autocar à travers les sites pittoresques de la « Suisse Bourguignonne » et la visite de Beaune.
- Notre grande SORTIE CHAMPETRE à l'occasion du « Jeûne Fédéral » aura lieu le 22 septembre à Ivry-la-Bataille à l'intention de nos membres et de nos amis de l'A.P.G.I.S. et des Sociétés Suisses de Paris.
- A l'occasion de son 70^e Anniversaire, un déjeuner chouchoute est envisagé vers le courant du mois d'octobre.
- Notre traditionnelle FETE DE NOEL aura lieu le samedi 14 décembre dans les salons du Grand Hôtel du Pavillon, 36, rue de l'Echiquier à Paris, sous la présidence d'honneur de S. E. M. Pierre Dupont, Ambassadeur de Suisse en France. Matinée récréative, Arbre de Noël et distribution gratuite de jouets et de friandises à nos jeunes amis présents. Dîner de Noël. Bal.

Le CERCLE SUISSE ROMAND vous attend, participez à nos sorties, nos fêtes, où se retrouvent chaque fois plus nombreux nos amis et nos compatriotes de la Colonie suisse de Paris, nous serons heureux de vous accueillir.

Pour tous renseignements et adhésions au CERCLE SUISSE ROMAND (C.C.P. Paris 15.309-11), veuillez vous adresser au président, M. Schaad Samuel, 27540 Ivry-la-Bataille, ou au président des fêtes, M. Hochin René, 4, avenue Ingres, 95400 Arnouville-les-Gonnesse, tél. 985-05-94.

**Le Groupement
des Eclaireurs-Eclaireuses
Suisses de Paris**

recherche une JEUNE FILLE, âgée de 18 ans au moins, possédant les qualités nécessaires à la fonction de CHEFTAINIE et qui serait susceptible de prendre la tête de sa Section d'ECLAIREUSES.

Prière d'adresser toutes communications à M. Willy Bossard, Président du G.E.S.P., 166, avenue de Verdun, 92130 ISSY-LES-MOULINEAUX. Tél. : 642-91-09.

**Société suisse de gymnastique
de Paris**

Lorsque ce journal paraîtra, un événement important aura eu lieu en Suisse, à Lucerne plus précisément. En effet, le 5 mai se sont réunis les anciens gymnastes actifs de notre Société, retournés depuis longtemps en Suisse. Ils se sont groupés en une Union et se réunissent une fois l'an dans une ville de la Suisse. Ils se souviennent du temps de leur stage à Paris et des moments, des heures inoubliables qu'ils ont passés avec leurs amis, au gymnase, sur les stades, lors des compétitions et démonstrations aussi bien en France qu'en Suisse, et particulièrement lors des Fêtes Fédérales.

Cette année, nous aurons fêté le 10^e anniversaire de la Fondation de cette Union qui groupe plus de 130 membres. Dans une prochaine édition du « Messager Suisse », vous lirez le compte rendu de cet anniversaire.

Nous vous rappelons que notre Société pratique la gymnastique quatre fois par semaine dans trois gymnases différents :

- les actifs hommes : tous les mardis, de 21 h à 22 h 30, au gymnase 29, rue de la Lancette, 12^e (métro Daumesnil),
- les actifs mixtes : tous les mercredis, de 21 h à 22 h 30, au même gymnase,
- les actives dames : tous les jeudis, de 20 h à 21 h 30, au gymnase 15, rue des Bauges, 16^e (métro Mairie),
- les actifs vétérans : tous les mardis, de 18 h 30 à 19 h 30, au gymnase 25, rue la Bidassoa, 20^e (métro Gambetta).

Pourquoi ne viendriez-vous pas dans nos salles, peut-être d'abord en spectateur pour constater l'atmosphère plaisante et gaie qui y règne.

Tous renseignements peuvent être obtenus au domicile du Président, 16, rue Taine, 75012 Paris. Tél. : 307-61-43.

Alfred AMMON.

**Société Mutualiste Suisse
de Paris**

La Société Mutualiste Suisse de Paris a réuni ses membres et amis dans les salons du Grand Hôtel du Pavillon à Paris, le 31 mars, pour la 125^e Assemblée générale annuelle.

M. du Plessis, Consul de Suisse, a bien voulu assister, avec son épouse et d'autres personnalités de la Colonie suisse de Paris, à cette importante réunion. Il a eu la gentillesse et la délicate attention de prononcer, à l'issue du déjeuner qui a suivi l'assemblée, l'allocation que nous serons heureux de publier dans le prochain numéro du « Messager Suisse ».

**En pleine nature
Région ORSAY**

Cherchons retraité,
préférence jardinier,
pour petit entretien et potager

En échange, logement 1 pièce
Faire offre avec références à la
Rédaction du « Messager Suisse ».

SUISSSES DE FRANCE
LE MESSENGER SUISSE

est votre revue. Si vous désirez recevoir **tous nos numéros**, abonnez-vous sans tarder. Prix de l'abonnement : F. 25, soit par chèque bancaire au siège de la Rédaction, 17 bis, quai Voltaire, 75007 Paris, soit par C. C. P. 12-273-27, 10, rue des Messageries, 75010 Paris.

Prière de préciser si vous êtes nouvel abonné. N'oubliez pas d'indiquer votre code postal et d'inscrire vos noms et adresse en lettres majuscules.

PUBLICITE

LE MESSENGER SUISSE est un soutien publicitaire ; il pénètre dans tous les milieux suisses de France. Demandez nos tarifs, Rédaction, 17 bis, quai Voltaire, 75007 Paris.

NOM :

Adresse :

Nouvel abonné :

Renouvellement de

ENTREPRISE GÉNÉRALE
DE PEINTURE

FRANCIS M O N A

39, avenue de Seine
92 - Rueil-Malmaison

Tél. : 776-13-37

2 bis, rue de l'Oasis
92 - Puteaux

Tél. : 776-13-37

Huiles

et Graisses

" MOTUL "

Automobiles
et Industrielles

119, boulevard Félix-Faure

93 - AUBERVILLIERS

Tél. 352-29-29

EPICERIE FINE

**VERNETTE
& PRADER**

(Langwies-Grisons)

S.A. au capital de 2 000 000 de F

**CAFÉS
THÉS**

**PRODUITS EXOTIQUES
et
ETRANGERS**

Vins suisses et de toutes origines

115-117, avenue du Maine
PARIS-14°

Tél. 783-04-47
734-86-33

Torréfaction journalière de cafés

SET de Pantène
"souple fine"

la laque propre

Pantène S.A.R.L. - 52, bd du Parc - 92521 Neuilly-sur-Seine

