

**Zeitschrift:** Le messenger suisse : revue des communautés suisses de langue française  
**Herausgeber:** Le messenger suisse  
**Band:** 19 (1973)  
**Heft:** 10  
  
**Anhang:** [Nouvelles locales] : Paris  
**Autor:** [s.n.]

### **Nutzungsbedingungen**

Die ETH-Bibliothek ist die Anbieterin der digitalisierten Zeitschriften auf E-Periodica. Sie besitzt keine Urheberrechte an den Zeitschriften und ist nicht verantwortlich für deren Inhalte. Die Rechte liegen in der Regel bei den Herausgebern beziehungsweise den externen Rechteinhabern. Das Veröffentlichen von Bildern in Print- und Online-Publikationen sowie auf Social Media-Kanälen oder Webseiten ist nur mit vorheriger Genehmigung der Rechteinhaber erlaubt. [Mehr erfahren](#)

### **Conditions d'utilisation**

L'ETH Library est le fournisseur des revues numérisées. Elle ne détient aucun droit d'auteur sur les revues et n'est pas responsable de leur contenu. En règle générale, les droits sont détenus par les éditeurs ou les détenteurs de droits externes. La reproduction d'images dans des publications imprimées ou en ligne ainsi que sur des canaux de médias sociaux ou des sites web n'est autorisée qu'avec l'accord préalable des détenteurs des droits. [En savoir plus](#)

### **Terms of use**

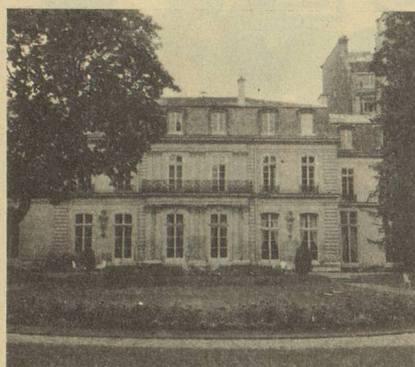
The ETH Library is the provider of the digitised journals. It does not own any copyrights to the journals and is not responsible for their content. The rights usually lie with the publishers or the external rights holders. Publishing images in print and online publications, as well as on social media channels or websites, is only permitted with the prior consent of the rights holders. [Find out more](#)

**Download PDF:** 23.02.2026

**ETH-Bibliothek Zürich, E-Periodica, <https://www.e-periodica.ch>**



PARIS



142, rue de Grenelle.  
Tél. : 551-62-92.

Calendrier

27 octobre 1973 : Assemblée Générale ordinaire de l'Union Sportive Suisse.  
21 octobre 1973 : Marche d'automne de la Société Suisse de Gymnastique.  
8 décembre 1973 : Noël de la Société Suisse de Gymnastique.  
15 décembre 1973 : Arbre de Noël du Cercle Suisse Romand.  
20 janvier 1974 : Banquet annuel de Pro Ticino.  
26 janvier 1974 : Assemblée Générale ordinaire de la Société Suisse de Gymnastique.

9 novembre 1973 (20 heures)  
Sous les auspices de la Fédération  
des Sociétés Suisses de Paris

Soirée Loto

Buffet campagnard

Salle « Porte de la Suisse »  
11 bis, rue Scribe - 75009 Paris  
(métro Opéra -  
parking Galeries Lafayette)

Vu le nombre limité des places, les inscriptions seront retenues dans l'ordre d'arrivée et confirmées après réception des chèques ; prix par personne : F 30.

Nom .....

Adresse .....

s'inscrit pour ..... personne(s). Chèque à établir au nom de la Fédération des Sociétés Suisses de Paris et à expédier à la Rédaction du Messenger Suisse, 17 bis, quai Voltaire - 75007 Paris.

S. H. B.

La Société Helvétique de Bienfaisance, traditionnellement au service des Suisses de passage ou résidant dans l'arrondissement Consulaire de Paris, continue à aider et conseiller nos compatriotes dans le besoin matériel ou moral.

Rappelons également les services signalés rendus par son Secrétariat Social aux jeunes Suisses de passage à Paris.

Elle compte sur la solidarité de toute la Colonie Suisse pour l'aider à faire mieux chaque année.

21, av. Jean-Jaurès - 92 - Issy-les-Moulineaux. Tél. 736.01.65. - C.C.P. 76895 Paris.

Pro Ticino

Tessinois de Paris, reprenez dès aujourd'hui la date du 20 janvier 1974 pour notre traditionnelle fête tessinoise sous la présidence d'honneur de M. Pierre Dupont, ambassadeur de Suisse en France.

Pour tous renseignements s'adresser au président, M. Carlo Daumann, 77, rue de la Convention, Paris 15. Tél. : 578-21-39.

Société des peintres, sculpteurs et architectes suisses  
Section de Paris

Exposition annuelle

Salle « Porte de la Suisse », 11 bis, rue Scribe (métro Opéra - parking Galeries Lafayette), du 30 novembre au 2 décembre.

EXPOSITION STEINLEN (1859-1923)  
PEINTURES ET DESSINS

Salle des expositions du Musée, 6, place de la Légion-d'Honneur, Saint-Denis

Ouverte jusqu'au 18 novembre 1973

Métro : Pleyel - Autobus : 142 ou 153

Métro : Porte de la Chapelle - Autobus : 156

Hôpital suisse

Il n'est sans doute pas inutile de rappeler que l'Hôpital Suisse de Paris ne se consacre pas uniquement à l'hospitalisation proprement dite. Différents services externes sont en effet ouverts au public : consultations médicales, dispensaire, kinésithérapie, analyses médicales, électro-cardiogrammes, radiographie, etc. Des aménagements viennent d'être opérés au rez-de-chaussée afin de faciliter encore le fonctionnement de ces services et de réduire au minimum l'attente et les démarches des consultants.

En 1972, les consultations prodiguées à l'hôpital par les médecins de l'établissement pour des malades non hospitalisés ont été supérieures de 58 % aux chiffres de 1971. Les actes de laboratoires et de radiologie se sont accrus dans des proportions encore plus importantes.

Si donc vous avez besoin de soins, ou simplement de consulter à titre préventif ou d'information (check-up) n'hésitez pas à vous renseigner et à prendre rendez-vous auprès du Secrétariat Médical de l'hôpital (644-44-00). L'hôpital est conventionné par la Sécurité Sociale et les Mutuelles ce qui, dans la plupart des cas, signifie la gratuité quasi totale des soins.

Rappelons enfin que si l'hôpital a pour vocation première de recevoir des personnes âgées, il admet également, en hospitalisation et en soins, des malades de tout âge, à partir de 14 ans.

EPICERIE FINE

VERNETTE  
& PRADER

(Langwies-Grisons)

S.A. au capital de 2 000 000 de F

CAFÉS  
THÉS

PRODUITS EXOTIQUES

et

ETRANGERS

Vins suisses et de toutes origines

115-117, avenue du Maine  
PARIS-14<sup>e</sup>

Tél. 783-04-47  
734-86-33

Torréfaction journalière de cafés



# Société Suisse de Gymnastique de Paris

Après les vacances toutes les sections ont joyeusement repris les séances d'entraînement.

Vous avez nagé, marché, pratiqué le ski nautique ou d'autres activités sportives. Bref, vous avez fait du sport ! N'arrêtez pas, et venez vous entretenir physiquement après les heures de travail.

Ne restez pas isolé, mais profitez de la camaraderie dans nos gymnases :

**29, rue de la Lancette, 75012 Paris.**  
Métro : Daumesnil.

— Tous les mardis de 21 heures à 22 h 30, pour les jeunes (hommes) de 15 à 30 ans.

— Tous les mercredis de 21 heures à 22 h 30. **Entraînement mixte**, sans limite d'âge.

**25, rue de la Bidassoa, 75019 Paris.**  
Métro : Gambetta.

— Tous les mardis de 18 h 30 à 19 h 30, pour les moins jeunes, jusqu'à 99 ans.

**15, rue des Bauches, 75016 Paris.**  
Métro : Muette.

— Tous les mercredis de 20 heures à 21 h 30, pour toutes jeunes filles et dames de tout âge.

N'oubliez pas que vos amis et amies français seront également les bienvenus.

Dès maintenant réservez la date du 21 octobre, date à laquelle nous organisons notre marche-promenade à travers une forêt automnale de la région. Tous renseignements auprès du Président : Alfred Ammon, 16, rue Taine, 75012 Paris - Tél. : 307-61-43 et dans les gymnases, aux heures des cours.

## ENTREPRISE GÉNÉRALE DE PEINTURE

### FRANCIS M O N A

39, avenue de Seine  
92 - Rueil-Malmaison

Tél. : 776-13-37

2 bis, rue de l'Oasis  
92 - Puteaux

Tél. : 776-13-37

# Cercle Suisse Romand des Jeunes

Jeunes Suisses de Paris,

Nous sommes heureux de vous accueillir à notre Club, où nous nous réunissons deux fois par mois, de 17 heures à 21 heures, dans les salons du :

**GRAND HOTEL DU PAVILLON**  
36, rue de l'Echiquier, Paris 10<sup>e</sup>  
Métro : Bonne-Nouvelle.

**Venez nombreux à nos réunions amicales avec vos amis.**

27 octobre, 10 novembre, 24 novembre, 8 décembre 1973.

Pour notre devise : Un pour tous, Tous pour un.

## Manifestation du Jeune fédéral

Le Jeune Fédéral que nous avons eu le plaisir de fêter le 16 septembre 1973 nous a permis de nous réunir par une belle journée, dans le magnifique parc du château de la Bigotière, près d'Ivry-la-Bataille.

Nos amis suisses et français sont venus nombreux de Paris et de Rouen en autocars et en voitures. Nous nous sommes retrouvés à plus de 200 personnes.

Notre Consul, M. R. du Plessis, nous a honoré de sa présence, ainsi que nos amis de l'A.P.G.I.S. des Services suisses de Paris et de Normandie.

Chacun était heureux de choisir son pique-nique qu'il pouvait trouver sur place et d'assister l'après-midi aux nombreux jeux dont les gagnants furent récompensés par des coupes C.S.R. et des lots.

Heureux de vous revoir à nos prochaines réunions.

Chers compatriotes et amis,

J'ai le triste devoir de vous faire part du décès du Président Tapernoux.

Les obsèques ont eu lieu vendredi 7 septembre 1973, au temple protestant, rue de l'Ouest à Paris, en présence de M. le Consul R. du Plessis, des Présidents des Sociétés Suisses de Paris, du Président de l'A.P.G.I.S. et de nombreux amis suisses et français. Le Président Tapernoux laissera un grand vide et son souvenir restera attaché à jamais au nom du Cercle Suisse Romand de Paris, pour lequel il s'est, ainsi que sa femme disparue également voici quatre mois, dévoué durant de longues années.

Je rappellerai simplement que c'est en 1932 qu'il fut appelé à être notre

secrétaire général et qu'il devint notre Président en 1947.

C'est sous sa présidence qu'il gardera durant 20 ans, que notre Cercle a connu ses plus belles années.

C'est le cœur en peine qu'il a dû, la maladie l'obligeant, se retirer en 1967. Nous pouvons vous assurer que notre comité et moi-même ferons le maximum pour que notre Cercle continue sur la lancée qui nous a été tracée.

Le Président :  
S. SCHAAD.

## Le carnet du Messager Suisse

Au moment de mettre sous presse, nous apprenons la mort subite de M. Helfenberger, survenue à Paris le 13 septembre à l'âge de 72 ans, et celle de M. Hermann Matthey, ancien directeur de « La Neuchâteloise » et ancien président de la S.H.B., survenue à Bordeaux le 20 septembre.

## Nous avons besoin de votre aide

**La Maison Suisse de Retraite** sollicite votre concours et celui de vos amis.

Elle doit pouvoir compter sur le soutien financier et moral de tous les Suisses.

Retournez-nous signé le bulletin d'adhésion de membre ci-dessous. Aidez-nous à recruter d'autres membres. Nous vous en remercions d'avance.

Le soussigné autorise la **Maison Suisse de Retraite** à Issy-les-Moulineaux à l'inscrire sur la liste des Membres actifs à cotisation annuelle de 30 F (50 F par couple). Membres honoraires à cotisation unique de 500 F au minimum (versés en une fois).

(Biffer la catégorie qui ne vous convient pas.)

Le ..... 19.....

Nom et prénoms .....

Adresse .....

Lieu d'origine (Canton) .....

Signature :

14, rue Minard, 92130 - Issy-les-Moulineaux. C.C.P. Paris 7.164-42. Téléphone 642.21.41.



# L'Union sportive suisse de Paris

a le profond regret de faire part du décès subit de son Président M. A. Kuhn, survenu le 26 juillet.

Le défunt, âgé de 75 ans, se trouvait en cure à Bagnères-de-Luchon (Haute-Garonne).

Son corps fut ramené à Paris et les obsèques eurent lieu le 30 juillet 1973 au Temple de l'Oratoire.

Malgré la période des vacances, une nombreuse assistance parmi laquelle on remarquait la présence de M. R. du Plessis, notre Consul représentant M. l'Ambassadeur de Suisse. Notre ami A. Beyeler, Président de la Société Mutualiste Suisse, avait tenu à rendre les derniers honneurs au cher disparu.

Le Pasteur, un ami de M. Kuhn, a prononcé les paroles, échos des sentiments de tous !

L'U.S.S. perd en son Président un homme au grand cœur qui s'est dévoué entièrement aux Jeunes Suisses stagiaires qui pratiquaient sous les couleurs de notre Société le football, le handball et le tennis.

Notre ami a été inhumé au Père-Lachaise et il laisse un grand vide à la tête de la Société qu'il dirigeait.

A Mme Kuhn et ses proches, nous renouvelons l'expression de nos sentiments affligés et nous les assurons de la grande part que nous prenons dans le deuil qui vient de les frapper si cruellement. Que la terre soit légère à notre cher aml.

Pour le Comité de l'U.S.S.  
Un des Vice-Présidents : A. B.

Faites  
de la publicité  
dans notre publication

Huiles  
et Graisses

**" MOTUL "**

Automobiles  
et Industrielles

119, boulevard Félix-Faure  
93 - AUBERVILLIERS

Tél. 352-29-29

# Participez à la vie de notre communauté

## ENTRAIDE

Société Helvétique de Bienfaisance, 21 avenue Jean-Jaurès, 92130 - Issy-les-Moulineaux

Maison Suisse de Retraite, 14 rue Minard, 92130 - Issy-les-Moulineaux

Hôpital Suisse de Paris, 10 rue Minard, 92130 - Issy-les-Moulineaux

Société Mutualiste Suisse, 8 cour des Petites-Ecuries, 75010 - Paris

Secrétariat Social des Suissesses, 21 avenue Jean-Jaurès, 92130 - Issy-les-Moulineaux

## Téléphones

736.01.65

642.21.41

644.40.00

770.47.28

736.01.65

## AFFAIRES - CONSEILS JURIDIQUES - PLACEMENT - ENSEIGNEMENT

Cercle Commercial Suisse, 10 rue des Messageries, 75010 - Paris

Chambre de Commerce Suisse en France, 16 avenue de l'Opéra, 75001 - Paris

770.20.66

073.10.45

073.15.80

## INGENIEURS - TECHNICIENS

Association française des Anciens élèves de l'Ecole Polytechnique Fédérale de Zurich, Délégué : J. Bridel, 15 bis rue Amélie, 92600 - Asnières

Union Technique Suisse, Président : J. Jordi, 115 faubourg Poissonnière, 75009 - Paris

793.30.95

878.06.74

## CHANTS

Harmonie Suisse de Paris, Président : F. Marti, 4 avenue de la Liberté, 92400 - Courbevoie

Union Chorale Suisse, Président : E. Fischer, 23, rue Voltaire, 93150 - Le Blanc-Mesnil

333.42.10

931.37.63

## REUNIONS AMICALES

Cercle Suisse Romand, Président : S. Schaad, 27450 - Ivry-la-Bataille. Délégué : R. Hochin, 4 avenue Ingres, 95400 - Arnouville-les-Gonesse

Pro Ticino, Président : C. Baumann, 77 rue de la Convention, 75015 - Paris

(32) 36.40.58

985.05.94

578.21.39

## SCOUTISME

Groupement des Eclaireurs et Eclaireuses Suisses, Président : W. Bossard, 166 avenue de Verdun, 92130 - Issy-les-Moulineaux

642.91.09

## SPORTS

Société Suisse de Gymnastique, Président : A. Ammon, 16 rue Taine, 75012 - Paris

Union Sportive Suisse, 10, rue des Messageries, 75010 - Paris

Société Suisse de Tir, Président : P. Stilli, avenue de la Pierre-Frite, 94290 - Villeneuve-le-Roi

307.61.43

328.07.08

922.25.75

## ARTS

Société des Peintres, Sculpteurs et Architectes Suisses - Section de Paris, Président : E. Leuba, 152 bd du Montparnasse, 75014 - Paris

033.48.13

## INFORMATIONS

Office National Suisse du Tourisme, 11 bis rue Scribe, 75009 - Paris

Le Messenger Suisse, Directrice : Nelly Silvagni-Schenk, 17 bis quai Voltaire, 75007 - Paris

073.63.30

548.80.48

## POUR TOUS RENSEIGNEMENTS :

Adressez-vous directement aux Sociétés ou à la Fédération des Sociétés Suisses de Paris, Président : R. de Planta, Crédit Commercial de France, 103 avenue des Champs-Élysées, 75008 - Paris ou au Vice-Président : R. Charbonnier, 166 boulevard du Montparnasse, 75014 - Paris

720.92.00

326.92.00