

Zeitschrift: Le messenger suisse : revue des communautés suisses de langue française
Herausgeber: Le messenger suisse
Band: 19 (1973)
Heft: 6

Anhang: [Nouvelles locales] : Paris
Autor: E. D. / A. M. / Leuba, Edmond

Nutzungsbedingungen

Die ETH-Bibliothek ist die Anbieterin der digitalisierten Zeitschriften auf E-Periodica. Sie besitzt keine Urheberrechte an den Zeitschriften und ist nicht verantwortlich für deren Inhalte. Die Rechte liegen in der Regel bei den Herausgebern beziehungsweise den externen Rechteinhabern. Das Veröffentlichen von Bildern in Print- und Online-Publikationen sowie auf Social Media-Kanälen oder Webseiten ist nur mit vorheriger Genehmigung der Rechteinhaber erlaubt. [Mehr erfahren](#)

Conditions d'utilisation

L'ETH Library est le fournisseur des revues numérisées. Elle ne détient aucun droit d'auteur sur les revues et n'est pas responsable de leur contenu. En règle générale, les droits sont détenus par les éditeurs ou les détenteurs de droits externes. La reproduction d'images dans des publications imprimées ou en ligne ainsi que sur des canaux de médias sociaux ou des sites web n'est autorisée qu'avec l'accord préalable des détenteurs des droits. [En savoir plus](#)

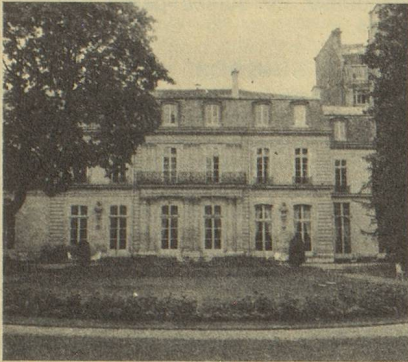
Terms of use

The ETH Library is the provider of the digitised journals. It does not own any copyrights to the journals and is not responsible for their content. The rights usually lie with the publishers or the external rights holders. Publishing images in print and online publications, as well as on social media channels or websites, is only permitted with the prior consent of the rights holders. [Find out more](#)

Download PDF: 02.05.2026

ETH-Bibliothek Zürich, E-Periodica, <https://www.e-periodica.ch>

PARIS



142, rue de Grenelle.
Tél. : 551-62-92.

Société « Pro-Ticino »

Savez-vous, chers amis Tessinois, que tous les membres de notre société reçoivent chaque mois un petit journal « Ticino » avec toutes les nouvelles de notre canton ?

Ce périodique sert en outre de lien entre tous les Tessinois répandus dans le vaste monde.

Pour l'abonnement annuel, veuillez adresser la somme de 10 F à notre caissier, M. Aldo Beckert, 31, rue Nationale, 75013 Paris, C.C.P., 70.91.19. Pour tous renseignements, veuillez vous adresser à M. Carlo Baumann, président de « Pro-Ticino », 77, rue de la Convention 75015 Paris, téléphone : 578-21-39.

Union Technique Suisse (section de Paris)

La section de Paris de l'Union Technique Suisse (U.T.S.) a tenu son assemblée générale annuelle le samedi 17 mars 1973. La séance a été suivie d'un dîner amical placé sous la présidence d'honneur de M. de Planta, président de la Fédération des Sociétés suisses de Paris.

Le comité de la section pour l'exercice 1973 est composé comme suit :
Président : M. Jordi J.-R.

Vice-présidents : MM. Peter F. et Sulzberger H.-E.

Secrétaire : M. Sulzberger H.-E.

Trésorier : M. Dufour H.

Vérificateurs des comptes : MM. Cacheux J.-E. et Rossier P.

Bibliothécaire : M. Alioth R.

Les réunions ont lieu le deuxième vendredi de chaque mois, à 20 h 30,

exception faite des mois de juillet et août, à l'adresse suivante : Café-Brasserie « Le Français », 3, avenue de l'Opéra, Paris (1^{er}).

Les réunions ont lieu en commun avec le groupe parisien des Anciens Elèves de l'Ecole Technique Supérieure et du Technicum du Soir de Genève (A.T.G.) dont le correspondant avec le comité genevois est M. Cacheux J.-E.

E.S.

Sous la présidence d'honneur et en présence de S. E., l'ambassadeur de Suisse en France, M. Pierre Dupont, la Fédération des Sociétés Suisses de Paris commémorera la

Fête Nationale du 1^{er} août dimanche 24 juin 1973 dans le parc du Montcel à Jouy-en-Josas

PROGRAMME

- 11 h — Services religieux.
- 12 h 30 Pique-nique.
- 13 h — Début des tirs.
- 14 h — Partie récréative (tournoi de jass et de belote - fléchettes - chasse au trésor gratuite réservée aux enfants - jeux divers.
- 15 h 30 Lecture du message du président de la Confédération.
 - Discours de M. Rodolphe de Planta, président de la Fédération des Sociétés suisses de Paris.
 - Allocution de M. Pierre Dupont, ambassadeur de Suisse en France.
 - Hymnes nationaux.

Pour se rendre à Jouy-en-Josas :

Train : gare Montparnasse (changer à Versailles-Chantiers).
Cars spéciaux : départ Invalides (métro), à 9 heures précises.
Enfants jusqu'à 10 ans : **gratuit**.
Adultes : 5 F. Retour de Jouy-en-Josas : départ 19 heures.

Pique-nique :

On trouvera sur place : sandwiches, saucisses, vins, cafés, boissons diverses. Buffet tenu par M. Max Ungemuth.
Les insignes du 1^{er} août seront vendus sur place. Prix : 3 F.
En cas de pluie, les assistants seront assurés d'un confortable abri.

Bienvenue à notre nouveau consul M. René du Plessis

Après des études en Suisse, M. du Plessis est entré au Département politique fédéral le 26 novembre 1943. Resté sept ans à Berne, son premier poste à l'étranger a été Paris, de février 1951 à janvier 1956. Ensuite, il a été muté à Lima où il séjourna huit ans. Cette première période « américaine » lui a valu d'être chargé d'affaires à plusieurs reprises dans la capitale péruvienne, à La Paz en Bolivie et à Quito en Equateur. Ultérieurement, il a été muté à Besançon, en qualité de vice-consul, pendant quatre ans, avant d'entreprendre un nouveau séjour en Amérique Latine. Il passa cinq ans à Buenos-Aires comme consul.



De même que son prédécesseur, M. du Plessis appartient à la Commission d'examens des stagiaires de chancellerie du D.P.F.

Originaire de Morges, il est père de quatre enfants dont deux se trouvent en Suisse. Son épouse est également vaudoise.

**

La colonie suisse de l'arrondissement consulaire de Paris étant la plus importante, une tâche immense attend notre consul. Nous lui souhaitons plein succès dans sa nouvelle mission.

La Rédaction.

Paris

OFFRONS SITUATION ET LOGEMENT A PERSONNE OU COUPLE RETRAITES capables tenir permanence mutualiste 5 jours par sem. - Vacances 1 mois. Mise au courant assurée. Adresser C.V. au président de la SOCIETE MUTUALISTE SUISSE, 8, cour des Petites-Ecuries, 75010 Paris.

Maison suisse de retraite Nous avons besoin de votre aide

La Maison Suisse de Retraite sollicite votre concours et celui de vos amis. Elle doit pouvoir compter sur le soutien financier et moral de tous les Suisses.

Retournez-nous signé le bulletin d'adhésion de membre ci-dessous. Aidez-nous à recruter d'autres membres. Nous vous en remercions d'avance.

Le soussigné autorise la **Maison Suisse de Retraite** à Issy-les-Moulineaux à l'inscrire sur la liste des

Membres actifs à cotisation annuelle de 30 F (50 F pour couple).

Membres honoraires à cotisation unique de 500 F au minimum (versés en une fois).

(Biffer la catégorie qui ne vous convient pas.)

Le 19....

Nom et prénoms

Adresse

Lieu d'origine (Canton)

Signature :

14, rue Minard, 92130 Issy-les-Moulineaux. C.C.P. Paris 7.164-42. Téléphone 642-21-41.

Un exemple émouvant

J'ai lu avec grand intérêt dans le « Messenger Suisse » d'avril, le compte rendu des assemblées générales de la S.H.B. et de la M.A.S.R. du 8 mars dernier, auxquelles les suites d'une mauvaise grippe m'ont empêchée d'assister, je le regrette sincèrement.

Croyez que je comprends toutes les difficultés et problèmes auxquels vous avez à faire face pour maintenir le bon fonctionnement de la Maison de Retraite par les temps difficiles que nous vivons.

Bien que ne bénéficiant pas de l'A.V.S. mais d'une rente extraordinaire de vieillesse dont le montant a également été relevé, je tiens à partager cette gratification supplémentaire avec de moins heureux que moi. Veuillez donc trouver ci-joint 150 F, petite goutte d'eau dans le lac immense des frais qu'entraîne le bien-être de vos pensionnaires.

A. M.

Qui dit mieux ?

**

Réd.



L'HOPITAL SUISSE DE PARIS
au service de notre colonie
Tél. : 644-40-00

MEDECINE GENERALE
(admission dès l'âge de 15 ans)
et GERIATRIE
CONSULTATIONS
tous les jours sur RDV
DISPENSARE
lundi, Jeudi, après-midi sur RDV

A votre disposition également :

RADIOLOGIE
LABORATOIRES D'ANALYSES
MEDICALES
KINESITHERAPIE

Tous les jours sur RDV

CONVENTIONNE
AVEC LA SECURITE SOCIALE
ET AGREE PAR LES MUTUELLES
(prise en charge directe par ces
organismes au maximum autorisé)

CONVENTION EGALEMENT
AVEC L'HOSPITALISATION
A DOMICILE



Pour
de plus amples renseignements
prière de s'adresser
au secrétariat médical de l'hôpital

10, rue Minard
92 - ISSY-LES-MOULINEAUX
Tél. : 644-40-00

Le groupement des Eclaireurs-Eclaireuses Suisse de Paris

recherche une **jeune fille**, âgée de 18 ans au moins, possédant les qualités nécessaires à la fonction de **cheftaine** et qui serait susceptible de prendre la tête de sa section d'éclaireuses.

Prière d'adresser toutes communications à M. Willy Bossard, président du G.E.S.P., 166, avenue de Verdun, 92130 Issy-les-Moulineaux, téléphone 642-91-09.

Le carnet du Messenger

Au moment de mettre sous presse, nous avons le chagrin d'apprendre le décès de Mme Anita Tapernoux. Nous adressons à son mari, nos sincères condoléances.

LE ROI DAVID d'Arthur Honegger

Ce compositeur suisse a été de nouveau à l'honneur, le 6 avril 1973, au temple de Pentemont. La chorale donnait cette fois « Le Roi David » psaume symphonique, sur un poème de René Morax. La même chorale avait interprété, en 1970, deux autres œuvres d'Honegger : « Nicolas de Flüe » et « Une cantate de Noël » en présence de Madame Honegger et d'un représentant de notre ambassade.

C'est au théâtre de Mézières, V.D., que « Le Roi David » a été créé en 1921, avec une formation orchestrale d'une quinzaine d'instrumentistes à vent. Cette version originale a été reprise par un groupe d'instrumentistes de grand talent « les Musiciens Français », pour accompagner la chorale de Pentemont.

La composition du programme était judicieusement ordonnancée. Tout s'annonçait fort bien avec le plaisant « Quintette de cuivres de Versailles », tantôt glorieux, tantôt campagnard, dont le timbre était admirablement fondu surtout dans les graves.

Puis « Le Roi David » fut une remarquable exécution, imprégnée d'un sens aigu du sacré. Une chorale disciplinée, vivante, enthousiaste, des solistes et un orchestre de qualité, un récitant convainquant ; tous suivaient le chef Eddy Celschlager, notre compatriote, en le voyant si pénétré de la signification musicale et spirituelle de son sujet. L'auditoire était également passionné tout au long de ce récit dramatique : les psaumes, les cantiques, les fanfares, le bruit des armes, la foule bigarrée qui se déchaîne devient le temple au son retentissant des instruments et, pour conclure, cet éclatant chant de louanges bien accroché à un émouvant choral de Bach.

Soyons reconnaissants à la chorale de Pentemont, aux jeunes musiciens, à Jocelyne Chamonin, Corrine Petit et Bernard Plantey les solistes, à Bernard Cottret le récitant, à Violette Ley, le petit organiste et surtout à Eddy Celschlager, de nous avoir comblés au cours de cette soirée.

E. D.

Exposants suisses au Salon des Artistes français

Un groupe de peintres suisses, venant de Romandie et animé par le Séduinois Fred Fay, expose au Grand Palais dans le cadre du tricentenaire de la société des artistes français. Relégués au pied du grand escalier, serrés comme harengs en caque, ils sont présentés dans les plus mauvaises conditions possibles. La qualité de l'envoi

EPICERIE FINE

VERNETTE & PRADER

(Langwies-Grisons)

S.A. au capital de 2 000 000 de F

**CAFÈS
THÈS**

**PRODUITS EXOTIQUES
et
ETRANGERS**

Vins suisses et de toutes origines

**115-117, avenue du Maine
PARIS-14^e**

Tél. 783-04-47
734-86-33

Torréfaction journalière de cafés

n'est ni meilleure ni pire que celle du milieu ambiant. « Que diable allaient-ils faire dans cette galère ? »
A l'entrée de l'exposition, une alléole est rétrospectivement consacrée à E. M. Sandoz : trois peintures et huit sculptures parmi lesquelles deux poissons traités en forme de pétrification fossile et de la meilleure veine du maître.

Edmond LEUBA.

Si vous désirez que tous les numéros mensuels du Messenger Suisse vous soient adressés directement, souscrivez un abonnement en remplissant (en lettres majuscules) le bulletin ci-après au « Messenger Suisse », 17 bis, quai Voltaire, Paris-7^e.

Nom :

Prénom :

Ville :

Rue :

Paiement au nom du « Messenger Suisse » par chèque bancaire à la Rédaction ou par C.C.P. 12.273.21, 10, rue des Messageries. Abonnement annuel : 20 F

Huiles

et Graisses

“MOTUL”

**Automobiles
et Industrielles**

**119, boulevard Félix-Faure
93 - AUBERVILLIERS**

Tél. 352-29-29

**ENTREPRISE GENERALE
DE PEINTURE**

FRANCIS M O N A

39, avenue de Seine
92 - Rueil-Malmaison

Tél. : 776-13-37

2 bis, rue de l'Oasis
92 - Puteaux

Tél. : 776-13-37

SET de Pantène “souple fine”

la laque propre

Pantène S.A.R.L. - 52, bd du Parc - 92521 Neuilly-sur-Seine

