

Zeitschrift: Le messenger suisse de France : revue mensuelle de la Colonie suisse de France
Herausgeber: Le messenger suisse de France
Band: 16 (1970)
Heft: 12

Rubrik: Les arts

Nutzungsbedingungen

Die ETH-Bibliothek ist die Anbieterin der digitalisierten Zeitschriften auf E-Periodica. Sie besitzt keine Urheberrechte an den Zeitschriften und ist nicht verantwortlich für deren Inhalte. Die Rechte liegen in der Regel bei den Herausgebern beziehungsweise den externen Rechteinhabern. Das Veröffentlichen von Bildern in Print- und Online-Publikationen sowie auf Social Media-Kanälen oder Webseiten ist nur mit vorheriger Genehmigung der Rechteinhaber erlaubt. [Mehr erfahren](#)

Conditions d'utilisation

L'ETH Library est le fournisseur des revues numérisées. Elle ne détient aucun droit d'auteur sur les revues et n'est pas responsable de leur contenu. En règle générale, les droits sont détenus par les éditeurs ou les détenteurs de droits externes. La reproduction d'images dans des publications imprimées ou en ligne ainsi que sur des canaux de médias sociaux ou des sites web n'est autorisée qu'avec l'accord préalable des détenteurs des droits. [En savoir plus](#)

Terms of use

The ETH Library is the provider of the digitised journals. It does not own any copyrights to the journals and is not responsible for their content. The rights usually lie with the publishers or the external rights holders. Publishing images in print and online publications, as well as on social media channels or websites, is only permitted with the prior consent of the rights holders. [Find out more](#)

Download PDF: 13.02.2026

ETH-Bibliothek Zürich, E-Periodica, <https://www.e-periodica.ch>

rayonnera de ce nouveau foyer, il transmettra dans le temps l'élan de générosité qui a présidé à cette création.

Ainsi, cette première réussite sera également un encouragement d'une grande portée lorsque le moment sera venu de poursuivre le développement des objectifs initiaux de ses réalisateurs. Je forme le vœu qu'ils continuent alors à bénéficier de la même conjonction de bonne volonté et de dévouement.

Pierre Graber.

Maison suisse de retraite

Les pensionnaires de la Maison suisse de retraite seraient heureux et très reconnaissants si un billard pouvait être mis à leur disposition. Prendre contact avec la direction :

Tél : 642-21-41.

Merci.

les arts

La Section de Paris de la Société des Peintres, Sculpteurs et Architectes suisses expose à la Cité internationale des Arts

Nul n'ignore dans la colonie suisse de Paris la munificence de M. Edouard Sandoz.

Les artistes moins que quiconque, car notre grand sculpteur animalier leur a toujours accordé très généreusement son appui. L'on connaît le rôle prépondérant qu'il a joué à la Fondation Taylor qui les secourt quand l'âge ou la maladie pèse trop lourdement sur eux. La Cité internationale des Arts, dès ses débuts, éveilla également sa bienveillante attention ; l'un des studios réservés aux musiciens est une fondation Sandoz S.A. et désormais, grâce à lui, une double et magnifique salle d'exposition permet aux résidents et à quelques privilégiés de montrer leurs œuvres dans des conditions exceptionnellement favorables : parois tendues de jute ou restées en briques très ingénieusement ajus-

tées, spots installés sur rails permettant de modifier l'éclairage à volonté, système d'accrochage les plus récents, tout concourt à conférer aux artistes leur valeur maximale.

Une charmante salle de concert attenante y permet en outre de réaliser la liaison des arts.

Les artistes suisses de la Section de Paris avaient cette fois-ci un grand problème à résoudre. Après plusieurs années de recherches et de pourparlers pour trouver un musée suisse qui les accueille dans ses salles, ils ont obtenu du Kunsthau d'Aarau la promesse d'une exposition au cours du premier trimestre de 1971 sous la rubrique : « Les Suisses de Paris ». Il s'agissait donc de donner beaucoup plus d'ampleur à leur manifestation annuelle en y adjoignant tous ceux qui comptent actuellement dans les arts plastiques à Paris ; ceci afin que la Commission du Musée d'Aarau pût venir faire son choix en toute connaissance de cause.

Les locaux que l'Ambassade leur met très aimablement à disposition s'avérant trop restreints dans l'espace et le temps, il fut nécessaire d'en découvrir de plus vastes et les salles Edouard Sandoz récemment inaugurées s'y prêtaient à merveille. C'est donc là, au sous-sol de la Cité internationale des Arts qu'une cinquantaine d'artistes suisses tant peintres, sculpteurs que graveurs — il y figure également la maquette et la documentation d'un architecte — exposent du 26 novembre au 5 décembre leurs œuvres les plus caractéristiques. Jamais encore la Section de Paris n'a mis sur pied une exposition d'une telle envergure dans la capitale française et il est à souhaiter qu'elle soit un tremplin à celle du Musée d'Aarau le printemps prochain, puis à celle également que la Suisse projette de faire à Paris au cours de l'été.

Rappelons que la Section de Paris est une des 14 subdivisions de la Société des Pein-

tres, Sculpteurs et Architectes suisses ; l'une des premières constituées et la seule subsistant à l'étranger. Les membres actifs (artistes professionnels), n'y peuvent entrer qu'après le verdict de deux jurys successeurs. Pour ce qui est des membres-associés, la Section les reçoit à cœur et bras ouverts car leur modeste cotisation (20 F annuellement) est un des postes les plus importants de son budget. Chaque année une gravure inédite en nombre très limité est tirée à leur intention. Les inscriptions peuvent se faire au siège de la Section : 152, boulevard du Montparnasse, Paris 14^e - Le compte de chèque postal étant CCP 22.139-65 PARIS.

Edmond Leuba.

Fédération des Sociétés Suisses de Paris

Harmonie Suisse de Paris

39, avenue Gambetta

75 - Paris (20^e)

Groupe des Eclaireurs Suisses de Paris

10, rue des Messageries

75 - Paris (10^e)

Société Suisse de Gymnastique de Paris

7, rue Blanchard

92 - Fontenay-aux-Roses

Société Suisse de Tir de Paris

11, rue Jean-Bologne

75 - Paris (16^e)

Union Sportive Suisse de Paris

3, rue Félix-Ziem

75 - Paris (18^e)

Société des Peintres, Sculpteurs et Architectes Suisses

152, bd Montparnasse

75 - Paris (14^e)

Union Technique Suisse

Section de Paris

359, rue St-Martin

75 - Paris (3^e)

Hôpital Suisse de Paris

Rue Minard

92 - Issy-les-Moulineaux

Cercle Commercial Suisse de Paris

10, rue des Messageries

75 - Paris (10^e)

Pro Ticino

77, rue de la Convention

75 - Paris (15^e)

Cercle Suisse Romand

10, rue des Messageries

75 - Paris (10^e)

Société Helvétique de Bienfaisance de Paris

21, av. Jean-Jaurès

92 - Issy-les-Moulineaux

Maison Suisse de Retraite

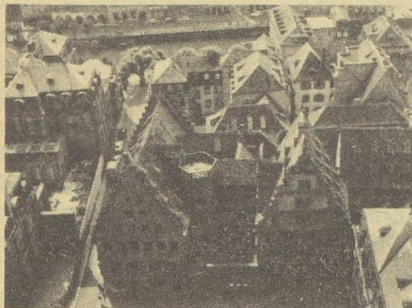
Paris

4, rue Minard

92 - Issy-les-Moulineaux

Société Mutualiste Suisse
Paris
8, cour des Petites-Ecuries
75 - Paris (10^e)
Union Chorale suisse
10, rue des Messageries

Strasbourg



Consulat

7, rue Schiller,
Tél : 35-15-17/18.
M. Guibert Georges, Consul.
M. Villemain Armand, Vice-Consul.

Société Suisse-France.

C'est avec un concours de tir très réussi que la Société Suisse-France a repris ses activités. Le temps gris et un peu frais n'avait pas empêché 45 personnes de se retrouver le dimanche 13 septembre à la ferme du Haras au-dessus de Liverdun. 37 tireurs se disputèrent deux coupes qui furent remportées finalement par M. et Mme Grunenberger. Elles étaient depuis l'an dernier l'apanage de Mme Flückiger et de M. Muller. Les lecteurs nancéiens liront avec plaisir le classement des trois premiers de chaque catégorie : MM. Grunenberger, Pierre Muller, Flückiger ; Mmes Grunenberger, Flückiger, Simonin et, pour les enfants, Eric Capello, Eric Besson, Olivier Besson.

Nous avons le plaisir de vous communiquer les dates que nous avons retenues pour les prochaines manifestations.

Soirées belote-loto à la Brasserie Excelsior - Salon Gambetta, 50, rue Henri-Poincaré à 20 h 30 les samedis 5 décembre, 9 janvier 1971 (avec galette des rois), 6 février, 6 mars, 3 avril. Samedi 19 décembre, dans l'après-midi : Noël des enfants à

la Brasserie Excelsior. Soirée choucroute.

Dimanche 17 janvier 1971 : Super loto.

Dimanche 14 février : Assemblée générale.

Samedi 13 mars : Bal annuel.

Pour ceux qui ne font pas encore partie de notre Société et que nous serions heureux d'accueillir, nous donnons la liste des membres du Comité :

Président :

M. Jean-Jacques Flückiger, Chemin des Sifflets, 54 - Nancy 01 - Tél : 53-25-94.

Vice-Président :

M. Charles Moser, 16 route d'Eulmont, 54 - Lay-Saint-Christophe.

Trésorier :

M. Roger Michel, 85, avenue Anatole-France, Nancy.

Secrétaire :

M. Gérard Jobin, chez Mme Stora, 16 D 1, rue de la Côte, Nancy.

Membres :

M. Henri Benz, 98, rue de la Côte, Nancy,

M. Charles Besson, 11, rue Hermitte, Nancy,

M. Pierre Moré, 8, impasse du Colonel-Moll, 54 - Laxou,

M. Paul Muller, 86, rue de la Colline, Nancy,

M. Hubert Simonin, 11 rue Paul-Bert, 54 - Malzéville.

Strasbourg - Club suisse

Le Comité vient de fixer le programme d'activité annuel :

Fête de Noël, le 6 décembre à la Taverne Mutzig.

Apéritif du Jour de l'An.

Soirée de films en février 1971.

Assemblée générale le 20 mars. Soirée asperges le 24 avril.

Sortie printanière le 20 mai, avec Nancy à Raon-l'Étape.

Fête nationale le 1^{er} août avec le Limmat-Club de Zurich.

Pour être tenus au courant des détails de ces manifestations, si vous n'êtes pas encore membres, inscrivez-vous sans tarder auprès d'un des membres du Comité :

Président :

M. Jean-Jacques Waser, 6, rue des Charpentiers.

Vice-Président :

M. Jean-Pierre Nicolet, 1, rue du Fossé-Rieppberg.

Trésorier :

M. Pierre Kleemann, 30, rue de Lièpvre.

Secrétaire :

M. Gaston Raach, Librairie de l'Université.

Membres :

M. Jean-Louis Goeldlin, 1, rue J.-J. Henner.

M. Jean Schiffmacher, 18, rue des Pontonniers.

M. Hans-Emil Steiner, 144, route de Colmar.

Une section de tir est en formation. Ceux qui s'intéressent à ce sport voudront bien en aviser immédiatement le président.

Société suisse de bienfaisance

Sous la direction de son président, M. Th. Hanhart, 4, rue Schwilgué, 67 - Illkirch-Graffenstaden, elle exerce sa bienfaisante activité dans tout l'arrondissement consulaire de Strasbourg.

Comme Noël approche, de nombreux paquets sont en préparation. Aussi la Société fait-elle appel à la générosité de tous nos compatriotes dont les dons seront les bienvenus au C.C.P. du consulat n° 635.000 G.

Cercle des Jeunes Suisses

Après une sortie très réussie pendant un week-end à Berne, le cercle a repris ses rencontres le 10 octobre sous la direction de Françoise Jost-Ducommun, 4, allée Spach, qui serait très heureuse d'accueillir encore de jeunes Suisses de 16 à 25 ans, ainsi que leurs amis Français.

Sociétés

Société Suisse-France

Nancy
Villa Mon Soleil
Chemin des Sifflets
54 - Nancy

Société Suisse des Vosges

Epinal
6, rue de Nancy
88 - Epinal

Société Suisse de Bienfaisance

Strasbourg
18, rue du 22 Novembre
67 - Strasbourg

Club Suisse de Strasbourg

Brasserie de Mutzig
18, rue du 22 Novembre
67 - Strasbourg