

**Zeitschrift:** Le messenger suisse de France : revue mensuelle de la Colonie suisse de France

**Herausgeber:** Le messenger suisse de France

**Band:** 14 (1968)

**Heft:** 1

**Rubrik:** Vacances blanches

### **Nutzungsbedingungen**

Die ETH-Bibliothek ist die Anbieterin der digitalisierten Zeitschriften auf E-Periodica. Sie besitzt keine Urheberrechte an den Zeitschriften und ist nicht verantwortlich für deren Inhalte. Die Rechte liegen in der Regel bei den Herausgebern beziehungsweise den externen Rechteinhabern. Das Veröffentlichen von Bildern in Print- und Online-Publikationen sowie auf Social Media-Kanälen oder Webseiten ist nur mit vorheriger Genehmigung der Rechteinhaber erlaubt. [Mehr erfahren](#)

### **Conditions d'utilisation**

L'ETH Library est le fournisseur des revues numérisées. Elle ne détient aucun droit d'auteur sur les revues et n'est pas responsable de leur contenu. En règle générale, les droits sont détenus par les éditeurs ou les détenteurs de droits externes. La reproduction d'images dans des publications imprimées ou en ligne ainsi que sur des canaux de médias sociaux ou des sites web n'est autorisée qu'avec l'accord préalable des détenteurs des droits. [En savoir plus](#)

### **Terms of use**

The ETH Library is the provider of the digitised journals. It does not own any copyrights to the journals and is not responsible for their content. The rights usually lie with the publishers or the external rights holders. Publishing images in print and online publications, as well as on social media channels or websites, is only permitted with the prior consent of the rights holders. [Find out more](#)

**Download PDF:** 13.02.2026

**ETH-Bibliothek Zürich, E-Periodica, <https://www.e-periodica.ch>**



# Vacances blanches

## Montana-Vermala (1500 m)

Un nouveau téléphérique doit partir de la station « Les Violettes » (2200 m). Il montera à 3000 m, sur le glacier de la Plaine Morte. Avec cette installation, Montana-Vermala se place au rang des stations privilégiées où l'on peut pratiquer le ski toute l'année. Un arrangement spécial, valable du 6 janvier au 3 février et du 2 au 30 mai 1968, comprend sept ou quatorze jours de pension complète (boissons exceptées) dans un hôtel choisi par le client. Cet arrangement comporte, comme attraction spéciale, une loterie hebdomadaire dont le premier prix est le survol d'un glacier.

## Orsières (902 m)

Un skilift de 600 m de long, avec une différence de niveau de 220 m, capable de véhiculer 600 personnes à l'heure, sera mis en exploitation au début de la saison d'hiver.

## Ovronnaz (1350 m)

Cette station annonce l'ouverture d'une patinoire artificielle.

## Saas-Fee (1798 m)

Un jardin d'enfants pour les petits dont les parents font du ski sera à disposition tout l'hiver, de 9 h 30 à 17 heures. La place réservée au curling comporte maintenant six pistes

(autrefois deux). Un skilift, plus un skilift d'entraînement, ont été installés dans la station. Parmi les manifestations de la saison qui vient, il faut citer les cours de godille, au début de décembre, et l'organisation des troisièmes courses internationales pour juniors.

## Verbier (1500 m)

Un deuxième télésiège a été construit à partir de Savoleyres jusqu'à La Tournelle (longueur 840 m, différence de niveau 230 m, capacité de transport 720 personnes à l'heure). Du 3 au 16 décembre auront lieu des cours de godille pour les skieurs de toutes catégories.

## Zermatt (1620 m)

Un nouveau téléphérique a été mis en exploitation le 16 juillet de cette année. La télécabine Sunnegga-Blauherd (capacité 800 personnes à l'heure) parcourt en 8 minutes 1300 m, avec une différence de niveau de 300 m. La deuxième section, le téléphérique Blauherd-Zermatter Rothorn, qui parcourt 9 m. à la seconde, est l'un des plus rapides de Suisse. L'unique skilift des glaciers, sur le Furggsattel, a reçu du renfort, puisque, cet été, on en a installé un deuxième. Les hôtels Rex et Eden annoncent l'ouverture de piscines chauffées. Les traditionnels cours de godille commenceront cette année le 25 novembre et dureront trois semaines.



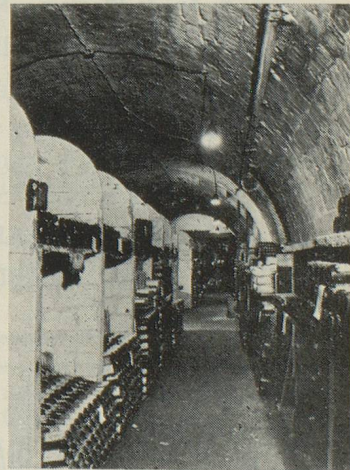
Bureau de réception.

## colis-cadeaux de Vins Suisses

PROCHASSON & Cie

76, rue d'Alsace

92 - COURBEVOIE - Tél. 333-02-29



Vue de la cave de vieillissement.

N° 1	6 FECHY, 6 LUINS 1962 .....	88,80
N° 2	4 ST-SAPHORIN, 4 EPESES, 4 AIGLE 1966 .....	99,60
N° 3	6 FENDANT, 6 DOLE 1966 .....	103,80
N° 4	6 YVORNE, 6 DEZALEY 1966 .....	111,60

Franco pour Paris et proche Banlieue de Courbevoie, pour ailleurs, départ Courbevoie, emballage compris. Livraison au plus tard fin novembre, début décembre. — Demandez notre prix courant.