

Zeitschrift: Le messenger suisse de France : revue mensuelle de la Colonie suisse de France
Herausgeber: Le messenger suisse de France
Band: 10 (1964)
Heft: 5

Artikel: L'exposition comme si vous y étiez
Autor: [s.n.]
DOI: <https://doi.org/10.5169/seals-848948>

Nutzungsbedingungen

Die ETH-Bibliothek ist die Anbieterin der digitalisierten Zeitschriften auf E-Periodica. Sie besitzt keine Urheberrechte an den Zeitschriften und ist nicht verantwortlich für deren Inhalte. Die Rechte liegen in der Regel bei den Herausgebern beziehungsweise den externen Rechteinhabern. Das Veröffentlichen von Bildern in Print- und Online-Publikationen sowie auf Social Media-Kanälen oder Webseiten ist nur mit vorheriger Genehmigung der Rechteinhaber erlaubt. [Mehr erfahren](#)

Conditions d'utilisation

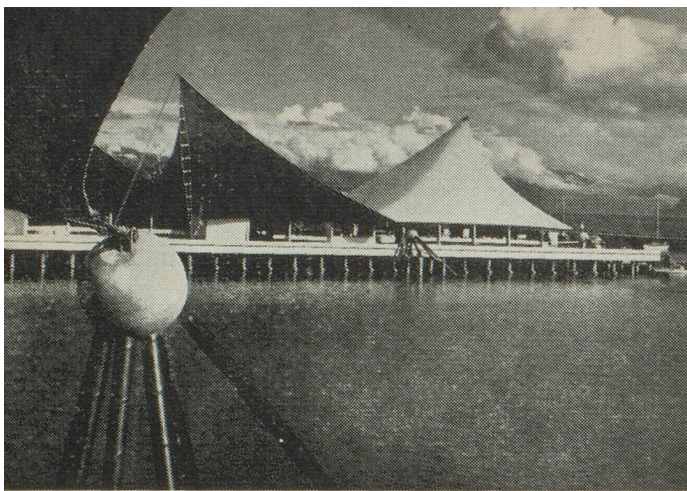
L'ETH Library est le fournisseur des revues numérisées. Elle ne détient aucun droit d'auteur sur les revues et n'est pas responsable de leur contenu. En règle générale, les droits sont détenus par les éditeurs ou les détenteurs de droits externes. La reproduction d'images dans des publications imprimées ou en ligne ainsi que sur des canaux de médias sociaux ou des sites web n'est autorisée qu'avec l'accord préalable des détenteurs des droits. [En savoir plus](#)

Terms of use

The ETH Library is the provider of the digitised journals. It does not own any copyrights to the journals and is not responsible for their content. The rights usually lie with the publishers or the external rights holders. Publishing images in print and online publications, as well as on social media channels or websites, is only permitted with the prior consent of the rights holders. [Find out more](#)

Download PDF: 19.01.2026

ETH-Bibliothek Zürich, E-Periodica, <https://www.e-periodica.ch>



L'exposition

1.

Toutes voiles dehors :

ce sont, sur leurs pontons,
quelques restaurants du Port.

A l'extrême droite, le pavillon « Mésoscaphe »,
suivi des deux restaurants aux couleurs
du Tessin.



2.

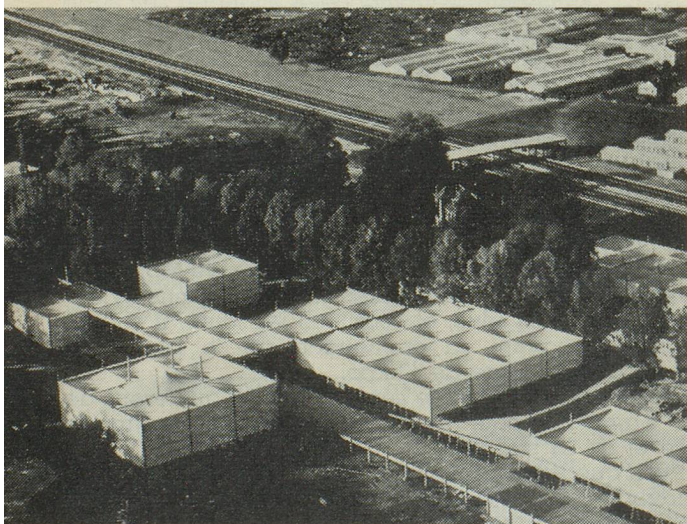
Sur la terre et sur l'eau...

au premier plan, le pavillon rond
des « Entreprises suisses dans le monde »,
puis, dans la queue de cette immense virgule,
le restaurant « Le Cosmopolite ».

Immédiatement derrière,
le marché couvert des « Echanges ».

Sur la gauche de la photographie,
deux des sections
du secteur « Industrie et Artisanat »,
la plus grande, celle de la chimie,
puis celle de l'horlogerie,
de la mesure du temps et de l'automatique.

Sur la droite, entourées de lagunes,
diverses constructions de la « Voie suisse ».



3.

Une vue aérienne
d'une partie du secteur « La Terre et la Forêt »
qui s'étale aux limites ouest
de l'Exposition nationale.

On sait que ce secteur
constitue la 12^e Exposition nationale
suisse d'agriculture.

En haut sur la droite,
on distingue la passerelle de béton
qui franchit l'autoroute Lausanne-Genève,
et qui permet aux visiteurs
d'accéder, depuis les parkings,
à l'entrée ouest de l'Exposition nationale.

comme si vous y étiez

4.

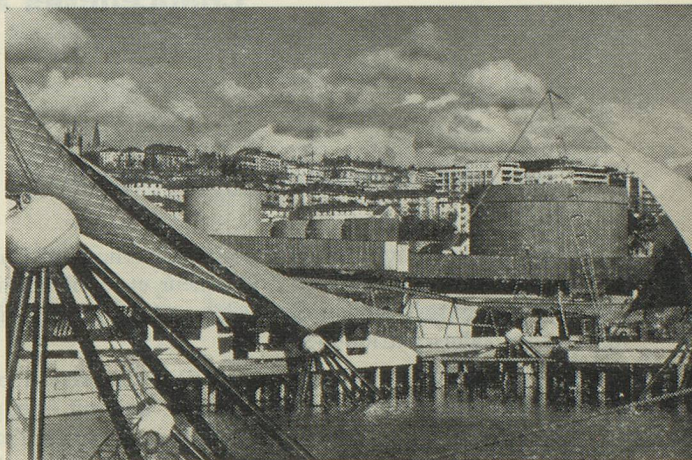
Elégants voiliers,
les toiles du secteur du Port
se marient merveilleusement bien
aux rives lacustres.

Au second plan
le demi-secteur « La joie de vivre »
dont la construction en bois
offre un contraste agréable
aux couleurs vives des tentes ;

On aperçoit sur la gauche
la tour de « L'art de la table »
et sur la droite, celle du tourisme.

A l'arrière-plan, s'étirant sur les hauteurs,
la ville de Lausanne.

On reconnaît en haut, à gauche,
la flèche de la cathédrale.



5.

Cette magnifique vue aérienne
d'une partie de l'Exposition nationale
nous montre au premier plan
le début de la « Voie suisse »,
qui constitue à la fois
une introduction à la grande manifestation
nationale et sa conclusion.

A partir de quelles données la Suisse
s'est-elle formée,
quelles sont ses « constantes »
et les modes de vie actuels de ses habitants,
quels problèmes devra-t-elle résoudre à l'avenir,
telles sont les questions illustrées
dans les six subdivisions de ce secteur.

Au second plan l'on distingue
les structures métalliques typiques de l'éventail
de « L'industrie et l'artisanat »,
alors que, en haut de l'image, sur la gauche,
l'autoroute fuit en direction de Genève.

