

**Zeitschrift:** Le messenger suisse de France : revue mensuelle de la Colonie suisse de France  
**Herausgeber:** Le messenger suisse de France  
**Band:** 9 (1963)  
**Heft:** 11

**Artikel:** L'expo en images  
**Autor:** [s.n.]  
**DOI:** <https://doi.org/10.5169/seals-849031>

### **Nutzungsbedingungen**

Die ETH-Bibliothek ist die Anbieterin der digitalisierten Zeitschriften auf E-Periodica. Sie besitzt keine Urheberrechte an den Zeitschriften und ist nicht verantwortlich für deren Inhalte. Die Rechte liegen in der Regel bei den Herausgebern beziehungsweise den externen Rechteinhabern. Das Veröffentlichen von Bildern in Print- und Online-Publikationen sowie auf Social Media-Kanälen oder Webseiten ist nur mit vorheriger Genehmigung der Rechteinhaber erlaubt. [Mehr erfahren](#)

### **Conditions d'utilisation**

L'ETH Library est le fournisseur des revues numérisées. Elle ne détient aucun droit d'auteur sur les revues et n'est pas responsable de leur contenu. En règle générale, les droits sont détenus par les éditeurs ou les détenteurs de droits externes. La reproduction d'images dans des publications imprimées ou en ligne ainsi que sur des canaux de médias sociaux ou des sites web n'est autorisée qu'avec l'accord préalable des détenteurs des droits. [En savoir plus](#)

### **Terms of use**

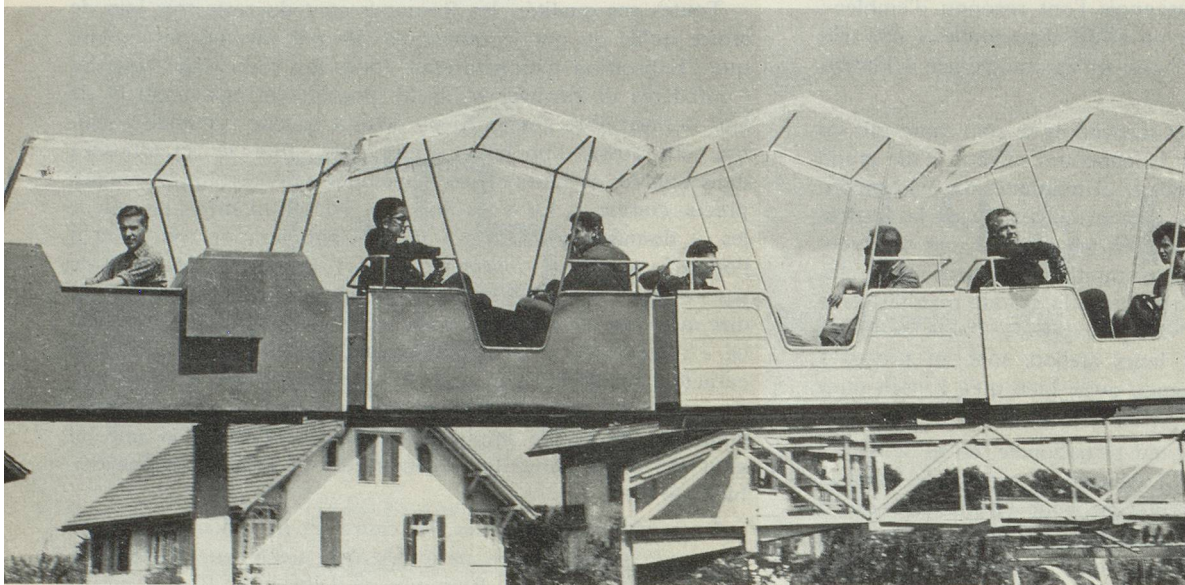
The ETH Library is the provider of the digitised journals. It does not own any copyrights to the journals and is not responsible for their content. The rights usually lie with the publishers or the external rights holders. Publishing images in print and online publications, as well as on social media channels or websites, is only permitted with the prior consent of the rights holders. [Find out more](#)

**Download PDF:** 11.01.2026

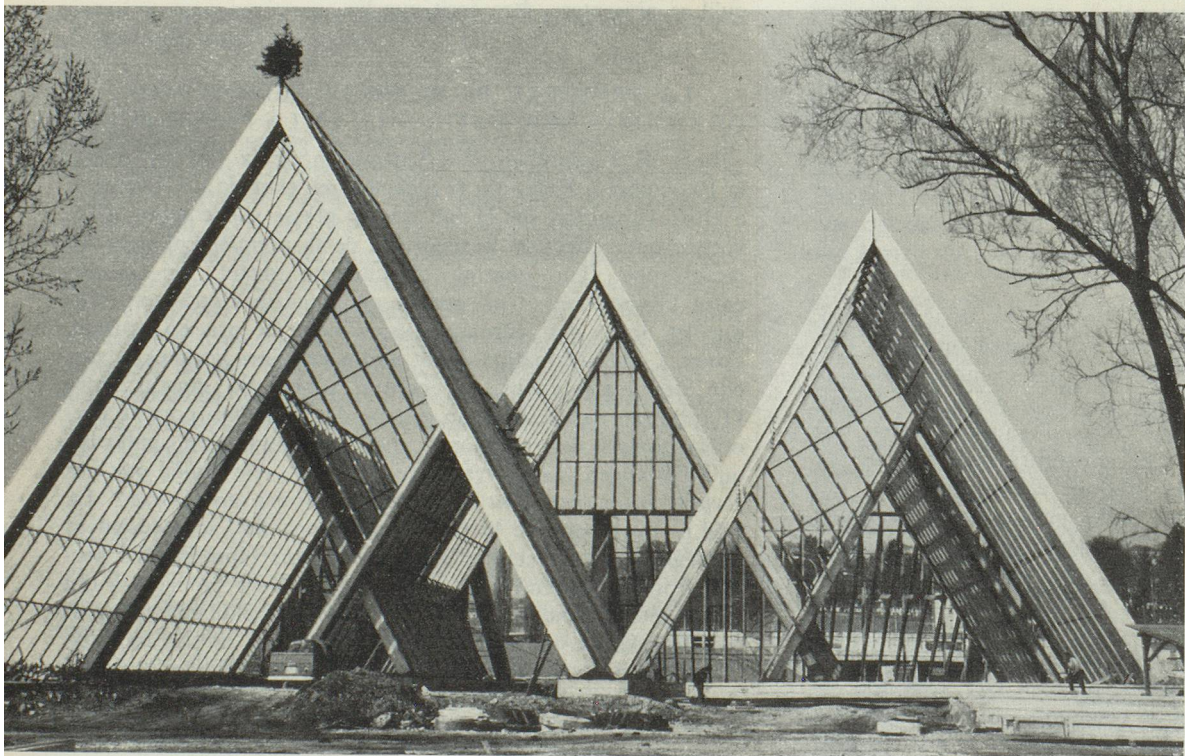
**ETH-Bibliothek Zürich, E-Periodica, <https://www.e-periodica.ch>**



# L'EXPO EN IMAGES



**MONORAIL.** Ce moyen de transport interne comporte deux circuits qui relient le centre de l'Exposition, l'un avec l'entrée est et l'autre avec l'entrée ouest. 24 trains électriques de 15 wagonnets chacun parcourront ainsi parcs et promenades. Ce mode de locomotion agréable et silencieux peut transporter 5.000 personnes à l'heure.



Vue partielle du secteur « LA VOIE SUISSE », nouvelle appellation de la Partie générale qui montrera le pays dans son histoire, ses institutions, ses réalisations et ses espoirs. La solution architecturale choisie cherche à atteindre une intégration complète du contenant au contenu. La structure en bois des bâtiments servira en même temps de façade, de toiture, ou, en cas de nécessité, de chevalet d'exposition ; la hauteur de ces éléments varie de 12 à 30 m.



## EXPO-FLASHES

Les étudiants auront leur journée à l'Exposition nationale. Cette dernière a été fixée au vendredi 22 mai 1964, et son programme s'annonce déjà varié et intéressant. Elle débutera par un congrès extraordinaire, consacré à une discussion sur un thème général relatif à la position de l'étudiant dans la communauté nationale. Ce congrès sera suivi d'une « Soupe de Kappel », d'un forum public et d'une visite de l'Exposition. Enfin, la soirée sera réservée à un cortège aux flambeaux réunissant les différentes Sociétés portant couleurs et à une représentation théâtrale.

☆☆☆

Dans le secteur de « L'Art de Vivre », des troupes du Génie construisent la passerelle qui relie cette zone au parking est. Cette passerelle aura une longueur de 100 m.

☆☆☆

De passage à Beyrouth, au Liban, à titre privé, un collaborateur du service d'information de l'Exposition nationale a été interviewé à la TV libanaise sur notre grande manifestation nationale. L'interview, d'une durée de huit minutes, a passé en français et en direct sur le canal 11 avec une introduction en arabe.

☆☆☆

Le bâtiment du port qui abritera de nombreux restaurants

On estime à plus de 200.000 le nombre de personnes qui ont visité la maquette de l'Exposition nationale suisse dans le cadre de la Foire européenne de Strasbourg. Parmi elles, il faut citer les noms de personnalités connues comme M. V. Giscard d'Estaing, ministre des finances de la V<sup>e</sup> République, S.E. Pierre Dupuy, ambassadeur du Canada à Paris et S.E. le baron Jaspar, ambassadeur de Belgique en France.

☆☆☆

Dans la Vallée de la Jeunesse, plus précisément dans le « Jardin d'enfants Nestlé », on termine actuellement la construction de ce fameux voile de béton en forme de cratère qui abritera la caisse, quelques salons de réception et le grand réfectoire des gosses.

## UN FILM SUR GOTTHELF POUR L'EXPO 64

L'Association des cinémas de petites localités et de campagne de la Suisse alémanique au sein de l'Association cinématographique suisse a décidé de participer activement à la production d'un nouveau film en couleur de Gotthelf consacré à son œuvre, « Geld und geist », comme contribution à l'Expo 64.

