

Zeitschrift: Le messenger suisse de France : revue mensuelle de la Colonie suisse de France

Herausgeber: Le messenger suisse de France

Band: 8 (1962)

Heft: 6

Rubrik: A nos lecteurs et abonnés

Nutzungsbedingungen

Die ETH-Bibliothek ist die Anbieterin der digitalisierten Zeitschriften auf E-Periodica. Sie besitzt keine Urheberrechte an den Zeitschriften und ist nicht verantwortlich für deren Inhalte. Die Rechte liegen in der Regel bei den Herausgebern beziehungsweise den externen Rechteinhabern. Das Veröffentlichen von Bildern in Print- und Online-Publikationen sowie auf Social Media-Kanälen oder Webseiten ist nur mit vorheriger Genehmigung der Rechteinhaber erlaubt. [Mehr erfahren](#)

Conditions d'utilisation

L'ETH Library est le fournisseur des revues numérisées. Elle ne détient aucun droit d'auteur sur les revues et n'est pas responsable de leur contenu. En règle générale, les droits sont détenus par les éditeurs ou les détenteurs de droits externes. La reproduction d'images dans des publications imprimées ou en ligne ainsi que sur des canaux de médias sociaux ou des sites web n'est autorisée qu'avec l'accord préalable des détenteurs des droits. [En savoir plus](#)

Terms of use

The ETH Library is the provider of the digitised journals. It does not own any copyrights to the journals and is not responsible for their content. The rights usually lie with the publishers or the external rights holders. Publishing images in print and online publications, as well as on social media channels or websites, is only permitted with the prior consent of the rights holders. [Find out more](#)

Download PDF: 05.04.2026

ETH-Bibliothek Zürich, E-Periodica, <https://www.e-periodica.ch>

A NOS LECTEURS ET ABONNÉS

1. - N'oubliez pas que le prix de l'abonnement est de 10 NF (abonnement de soutien 15 NF). Certains abonnés, hélas, nous envoient encore 6 NF, ou 7 NF, ou 9,60 NF.
2. - Pour changement d'adresse, prière de joindre un timbre de 50 centimes en envoyant leur dernière bande de journal.
3. - Nous n'accusons pas réception des chèques et versements postaux, l'organisation très réduite de notre petite revue ne nous permettant pas ce supplément de travail.
4. - Désirant avancer la date de publication de notre revue, prière de nous envoyer tous les documents devant paraître le mois suivant, le 25 de chaque mois, à la Rédaction, 17 bis, quai Voltaire.
5. - Que ceux qui n'ont pas encore réglé leur abonnement, et ils dépassent le mille, le fassent vite. Le « Messenger » a besoin d'eux pour subsister.
6. - N'oubliez pas nos pages de publicité. Nous avons la preuve qu'elles répondent à une réalité et qu'elles ont eu du succès.

«Home» pour Suisses de l'étranger... un pied-à-terre dans la patrie

«Home» pour Suisses de l'étranger à Dürrenäsch

(ARGOVIE/SUISSE)

« Le petit village » dans le village

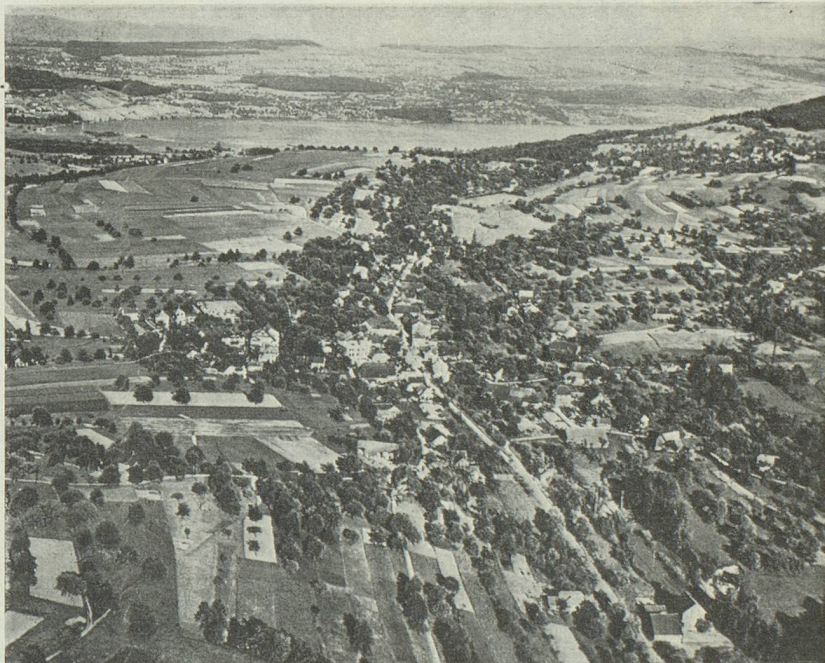
Auslandschweizer - « Home » in Dürrenäsch (Aargau/Schweiz).

Das Auslandschweizer - « Home » - Dörfli im Dorf.

Le « Home » est ouvert toute l'année. Demandez des prospectus et le programme du « Home » à votre consulat ou directement au Secrétariat du « Home » pour Suisses de l'étranger, à Dürrenäsch (Argovie-Suisse).

Das « Home » ist das ganze Jahr geöffnet. Verlangen Sie Prospekte und « Home »-Programm bei Ihrem Konsulat oder direkt beim Sekretariat des Auslandschweizer-« Home » in Dürrenäsch (Aargau-Schweiz).

Vue aérienne de Dürrenäsch avec, au fond, le lac de Hallwil. C'est dans ce beau village typiquement suisse, blotti au milieu des prés, des vergers et des jardins fleuris, que se trouvent les différents bâtiments du « Home ». Dans ces confortables maisons et en toute saison, il vous est donné ainsi de prendre contact avec la patrie, dans la chaude ambiance du « Home » et dans un cadre champêtre et romantique.



▲ **Flugaufnahme von Dürrenäsch** mit Blick auf den Hallwilersee. In diesem schönen, typischen Schweizer Dorf, inmitten herrlicher Obst- und Blumengärten, liegen die verschiedenen komfortablen Häuser des « Home ». Hier erleben Sie zu jeder Jahreszeit im Kreise der « Home » - Familie Ihre Heimat in gemüthlicher Atmosphäre und ländlicher Romantik.

