

**Zeitschrift:** Le messenger suisse de Paris : organe d'information de la Colonie suisse  
**Herausgeber:** Le messenger suisse de Paris  
**Band:** 4 (1958)  
**Heft:** 10

## **Werbung**

### **Nutzungsbedingungen**

Die ETH-Bibliothek ist die Anbieterin der digitalisierten Zeitschriften auf E-Periodica. Sie besitzt keine Urheberrechte an den Zeitschriften und ist nicht verantwortlich für deren Inhalte. Die Rechte liegen in der Regel bei den Herausgebern beziehungsweise den externen Rechteinhabern. Das Veröffentlichen von Bildern in Print- und Online-Publikationen sowie auf Social Media-Kanälen oder Webseiten ist nur mit vorheriger Genehmigung der Rechteinhaber erlaubt. [Mehr erfahren](#)

### **Conditions d'utilisation**

L'ETH Library est le fournisseur des revues numérisées. Elle ne détient aucun droit d'auteur sur les revues et n'est pas responsable de leur contenu. En règle générale, les droits sont détenus par les éditeurs ou les détenteurs de droits externes. La reproduction d'images dans des publications imprimées ou en ligne ainsi que sur des canaux de médias sociaux ou des sites web n'est autorisée qu'avec l'accord préalable des détenteurs des droits. [En savoir plus](#)

### **Terms of use**

The ETH Library is the provider of the digitised journals. It does not own any copyrights to the journals and is not responsible for their content. The rights usually lie with the publishers or the external rights holders. Publishing images in print and online publications, as well as on social media channels or websites, is only permitted with the prior consent of the rights holders. [Find out more](#)

**Download PDF:** 10.01.2026

**ETH-Bibliothek Zürich, E-Periodica, <https://www.e-periodica.ch>**





La SAFFA 1958. Vue générale avec le lac et la ville de Zurich



## «Home» pour Suisses de l'étranger à Dürrenäsch

(Argovie-Suisse)

Le «Home»  
«Le petit village»  
dans le village

### Programme du 'Home'

#### 1. Stages au «Home»

Ouvert aux enfants désireux de faire leurs classes en Suisse.  
Cours de langues, arts et métiers, instruction civique, branches diverses.  
Enseignement ménager, cuisine.  
Orientation professionnelle et bureau de placement.  
Excursions sportives et en relation avec l'histoire suisse.  
Bureau d'orientation pour étudiants et sta-

giaires suisses de l'étranger.  
Réunions, discussions, conférences, etc.

#### 2. Le «Home» pour ceux qui rentrent définitivement en Suisse

Acclimatation.  
Service d'orientation et de renseignements.

#### 3. Le «Home» et les vacances à la campagne, en été et en hiver

Changement de milieu et de climat.  
Cures d'air et de repos.  
Alimentation saine assurée par la ferme du «Home».  
Vacances pour étudiants - congés pour recrues.

Camps de jeunesse et de tourisme pédestre.

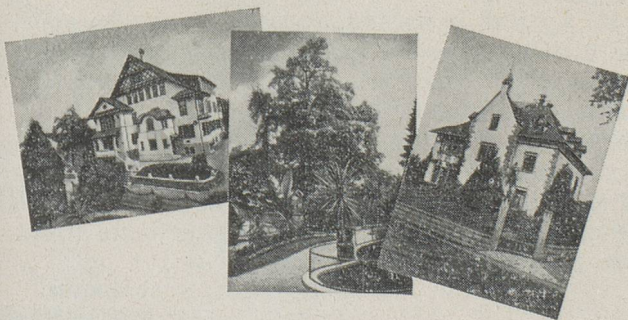
Le Secrétariat du «Home» acceptera avec plaisir et sans engagement votre inscription et vous donnera tous les renseignements désirables quant aux prix de pension, écolages et autres frais. N'hésitez pas à lui transmettre en toute confiance vos vœux personnels et suggestions.

Les cours, excursions, etc... n'ont lieu qu'en cas de participation suffisante; pour le reste, se référer aux conditions d'inscription figurant sur notre prospectus.



Quelques jeunes recrues, venus de l'étranger pour faire leur service au pays (photo en haut), et nos hôtes du «Home» (photo en bas) visitant la SAFFA 1958 lors de la Journée des Suisses à l'étranger à Baden - Zurich

Le «Home» ouvert à tous les Suisses de l'étranger. L'hôte du «Home» ne paye qu'un modeste prix de pension de fr. s. 5.— à 10.— par jour en espèces et s'engage, en dehors de ses loisirs, dont il dispose à son gré, à collaborer à l'exploitation de l'entreprise



pourvoyant directement ou indirectement à la subsistance des hôtes du «Home». Les extras personnels sur demande seront comptés à part.

Le «Home» est ouvert toute l'année.

Demandez des prospectus à votre consulat ou directement au Secrétariat du «Home» pour Suisses de l'étranger à Dürrenäsch (Argovie-Suisse).

