

Zeitschrift: Le messenger suisse de Paris : organe d'information de la Colonie suisse
Herausgeber: Le messenger suisse de Paris
Band: 3 (1957)
Heft: 6

Werbung

Nutzungsbedingungen

Die ETH-Bibliothek ist die Anbieterin der digitalisierten Zeitschriften auf E-Periodica. Sie besitzt keine Urheberrechte an den Zeitschriften und ist nicht verantwortlich für deren Inhalte. Die Rechte liegen in der Regel bei den Herausgebern beziehungsweise den externen Rechteinhabern. Das Veröffentlichen von Bildern in Print- und Online-Publikationen sowie auf Social Media-Kanälen oder Webseiten ist nur mit vorheriger Genehmigung der Rechteinhaber erlaubt. [Mehr erfahren](#)

Conditions d'utilisation

L'ETH Library est le fournisseur des revues numérisées. Elle ne détient aucun droit d'auteur sur les revues et n'est pas responsable de leur contenu. En règle générale, les droits sont détenus par les éditeurs ou les détenteurs de droits externes. La reproduction d'images dans des publications imprimées ou en ligne ainsi que sur des canaux de médias sociaux ou des sites web n'est autorisée qu'avec l'accord préalable des détenteurs des droits. [En savoir plus](#)

Terms of use

The ETH Library is the provider of the digitised journals. It does not own any copyrights to the journals and is not responsible for their content. The rights usually lie with the publishers or the external rights holders. Publishing images in print and online publications, as well as on social media channels or websites, is only permitted with the prior consent of the rights holders. [Find out more](#)

Download PDF: 26.01.2026

ETH-Bibliothek Zürich, E-Periodica, <https://www.e-periodica.ch>



Le Mont-Pilate, le belvédère unique au bord du Lac des Quatre-Cantons, est accessible maintenant d'Alpnachstad (bateau ou chemin de fer de Lucerne) ou de Kriens (tramway de Lucerne). Ascension sensationnelle. Vue magnifique sur les Alpes.

Hôtel recommandé au sommet. Excellente cuisine. Prix modérés. Billets et renseignements aussi à l'Office National Suisse de Tourisme, 37, boulevard des Capucines - Paris

l'Hospitalité Suisse dans tous les ciels

vers les principales villes européennes,
l'Amérique du Nord et du Sud,
le Proche et l'Extrême-Orient,
le Japon.

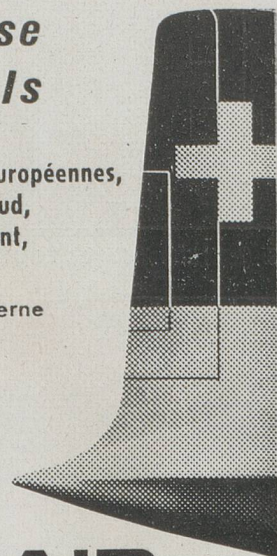
avec le matériel le plus moderne

**SUPER DC 6 B
METROPOLITAN
SEVEN-SEAS**

Faites confiance à

SWISSAIR

Renseignements: **TOUTES AGENCES DE VOYAGES** et
PARIS, 38, av. de l'Opéra, RIC. 91-89 - NICE, 3, av. Gustave V, tél. 829-51

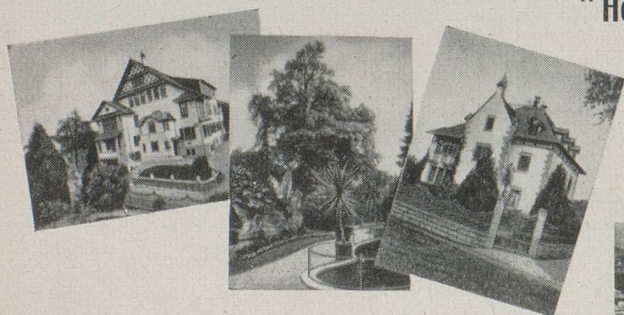


«Home» pour Suisses de l'étranger... un pied-à-terre dans la patrie

“Home” pour Suisses de l'étranger à Dürrenäsch

Argovie (Suisse)

Auslandschweizer 'Home' Dürrenäsch (Aargau, Schweiz)



Des vacances au “Home” à la campagne

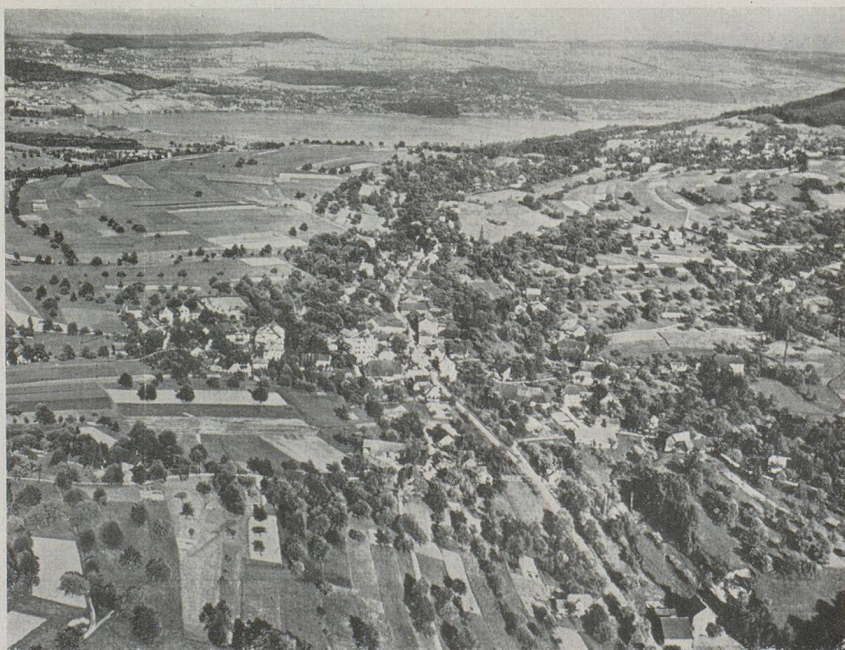
L'hôte du « Home » ne paye qu'un modeste prix de pension de **5 fr.s.** en espèces par jour et s'engage, en dehors de ses loisirs, dont il dispose à son gré, à collaborer à l'exploitation de l'entreprise pourvoyant directement ou indirectement à la subsistance des hôtes du « Home ».

Demandez des prospectus à votre consulat ou directement au secrétariat du « Home » pour Suisses de l'étranger, Dürrenäsch, Argovie (Suisse).

“Home” Ferien auf dem Lande

Der « Home »-Gast entrichtet einen bescheidenen Pensionspreis von **sFr. 5.—** in bar pro Tag und verpflichtet sich, neben seiner Freizeit, die er nach Belieben gestalten kann, zur Mitarbeit in einem der Selbstversorgung direkt oder indirekt dienenden Betriebe.

Verlangen Sie Prospekte bei Ihrem Konsulat oder direkt beim Sekretariat des Auslandschweizer-« Home », Dürrenäsch, Aargau (Schweiz).



Vue à vol d'oiseau de Dürrenäsch avec le lac de Hallwil

Auslandschweizer-«Home»... ein «pied-à-terre» in der Heimat

DIMANCHE 30 JUIN 1957

COMMÉMORATION DU 1^{er} AOÛT 1291

FÊTE CHAMPÊTRE ET PATRIOTIQUE

dans le magnifique Parc de l'Ecole du Montcel

à JOUY-EN-JOSAS

sous la haute présidence de M. MICHELI

Ambassadeur de Suisse en France

Réunion dès 10 heures.

Cérémonies religieuses en plein air à
11 h. 15.

Messe commémorative. Culte protestant.

Jeux divers. Pique-nique.

A 17 h. : Rassemblement. Evocation pa-
triotique.



Pour se rendre à Jouy-en-Josas :

Train : Gare Montparnasse,

changer à Versailles-Chantiers :

Aller : 7 h. 20, 10 h. 20, 12 h. 20 ;

Retour : 19 h. 04, 20 h. 36, 22 h. 08.

Cars spéciaux : Départ Invalides (Métro) : 9 h. précises.

Retour de Jouy : 19 h. 30.

Toutes les personnes qui seront à l'heure sont assurées de partir. Prix de l'aller simple : 200 fr.

Enfants jusqu'à 10 ans : gratuit.

On trouvera sur place : Sandwiches, Vins, Boissons diverses. Buffet tenu par Max Ungemuth.



Chers Compatriotes et Amis,

Vous êtes tous chaleureusement invités à cette grande manifestation patriotique qui doit rassembler tous les Suisses de la Région Parisienne pour célébrer ensemble la Fête de la Patrie !

**Le Comité Central
des Sociétés Suisses de Paris.**