

Zeitschrift: Le messenger suisse de Paris : organe d'information de la Colonie suisse
Herausgeber: Le messenger suisse de Paris
Band: 2 (1956)
Heft: 23

Rubrik: Nos artistes - section de Paris - exposent à la légation de suisse

Nutzungsbedingungen

Die ETH-Bibliothek ist die Anbieterin der digitalisierten Zeitschriften auf E-Periodica. Sie besitzt keine Urheberrechte an den Zeitschriften und ist nicht verantwortlich für deren Inhalte. Die Rechte liegen in der Regel bei den Herausgebern beziehungsweise den externen Rechteinhabern. Das Veröffentlichen von Bildern in Print- und Online-Publikationen sowie auf Social Media-Kanälen oder Webseiten ist nur mit vorheriger Genehmigung der Rechteinhaber erlaubt. [Mehr erfahren](#)

Conditions d'utilisation

L'ETH Library est le fournisseur des revues numérisées. Elle ne détient aucun droit d'auteur sur les revues et n'est pas responsable de leur contenu. En règle générale, les droits sont détenus par les éditeurs ou les détenteurs de droits externes. La reproduction d'images dans des publications imprimées ou en ligne ainsi que sur des canaux de médias sociaux ou des sites web n'est autorisée qu'avec l'accord préalable des détenteurs des droits. [En savoir plus](#)

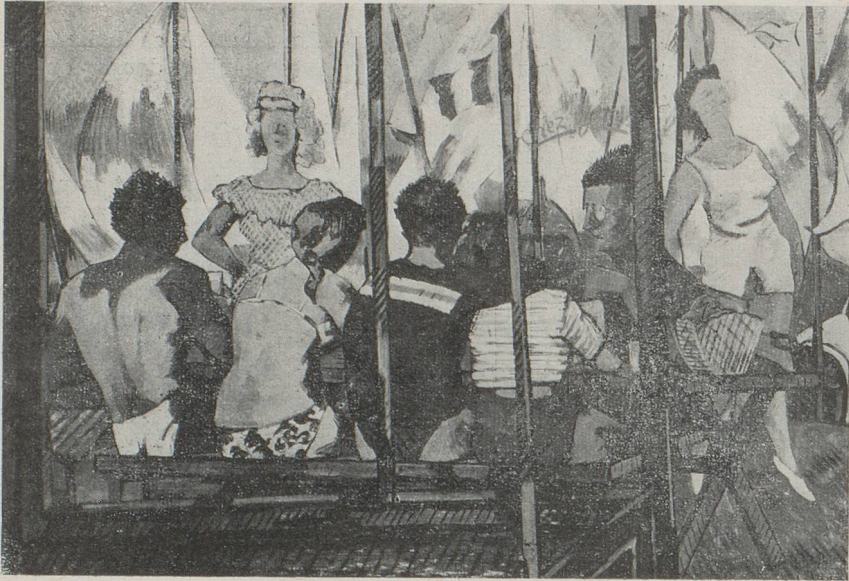
Terms of use

The ETH Library is the provider of the digitised journals. It does not own any copyrights to the journals and is not responsible for their content. The rights usually lie with the publishers or the external rights holders. Publishing images in print and online publications, as well as on social media channels or websites, is only permitted with the prior consent of the rights holders. [Find out more](#)

Download PDF: 02.04.2026

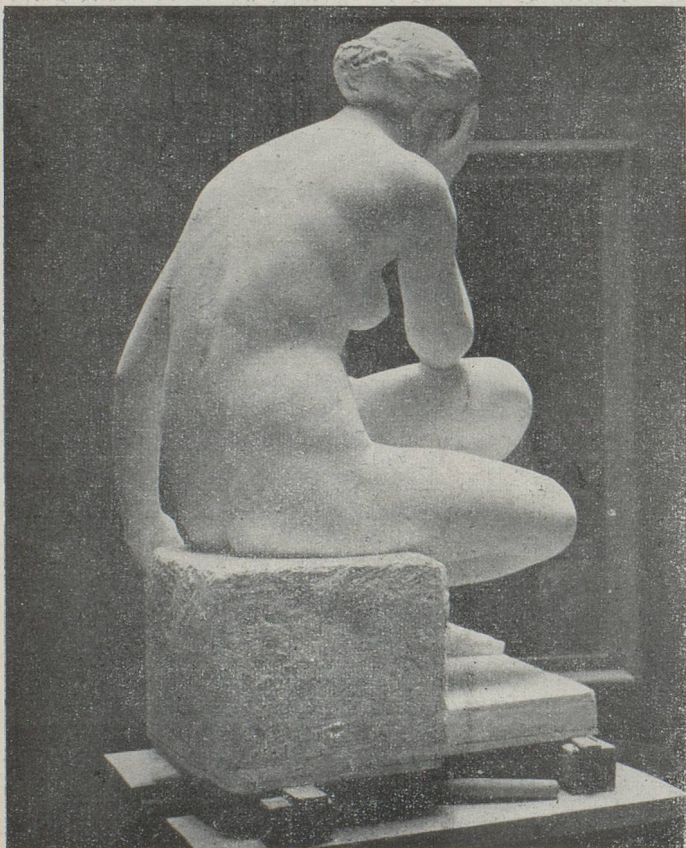
ETH-Bibliothek Zürich, E-Periodica, <https://www.e-periodica.ch>

Nos artistes - section de Paris -



VIOLLIER : « Pique-nique »

Si parmi les exposants Peintres, Sculpteurs et Architectes suisses de la Section de Paris, il en est d'aucuns que le public des galeries parisiennes connaît parfaitement, il en est d'autres pour qui l'exposition annuelle organisée à la Légation de Suisse constitue l'unique et précieuse occasion de manifester leur talent. C'est à ces derniers surtout qu'a voulu penser M. le Ministre Pierre Micheli en décidant que l'exposition de 1956 à la Légation de Suisse serait ouverte pendant huit jours. Pour quiconque s'attache et suit les choses de l'art, cette exposition est plus qu'un acte de présence, un double courant de bons procédés d'exposants à visiteurs ; elle aura été pour certains exposants un banc d'essai, une première prise de contact avec le public, un premier pas vers la consécration et la reconnaissance de leurs qualités ; en deux mots : une « vraie » exposition. S.

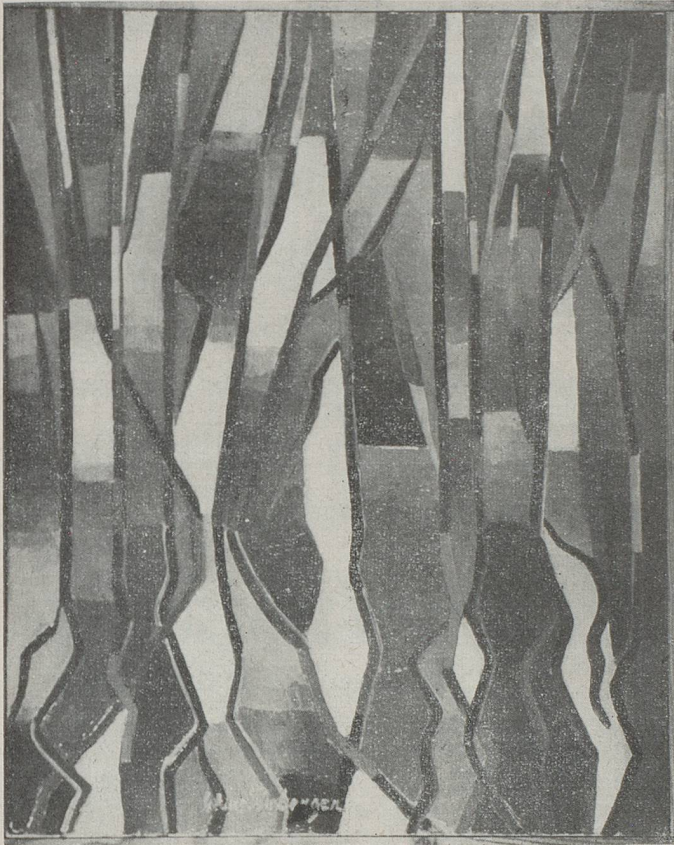


SUTER : « Figure féminine »

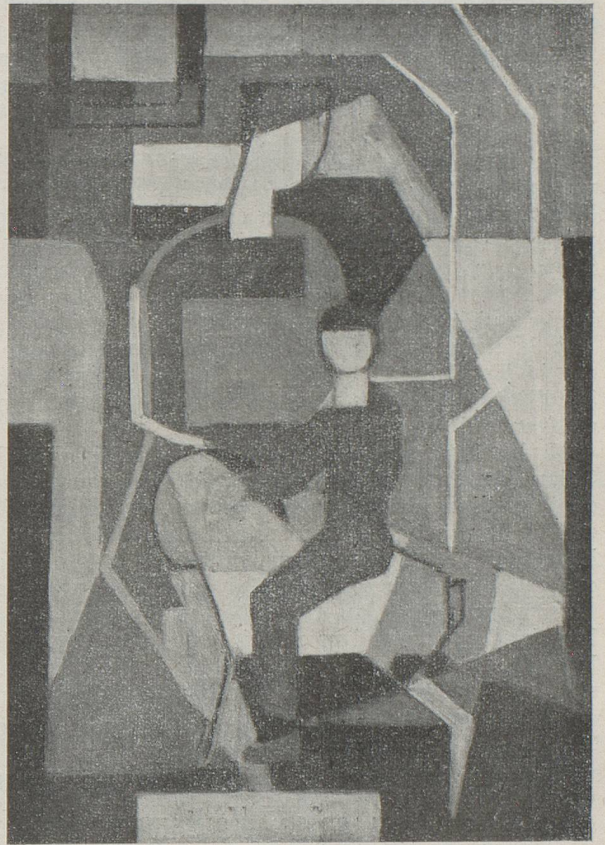


HARTMANN : « Geneviève »

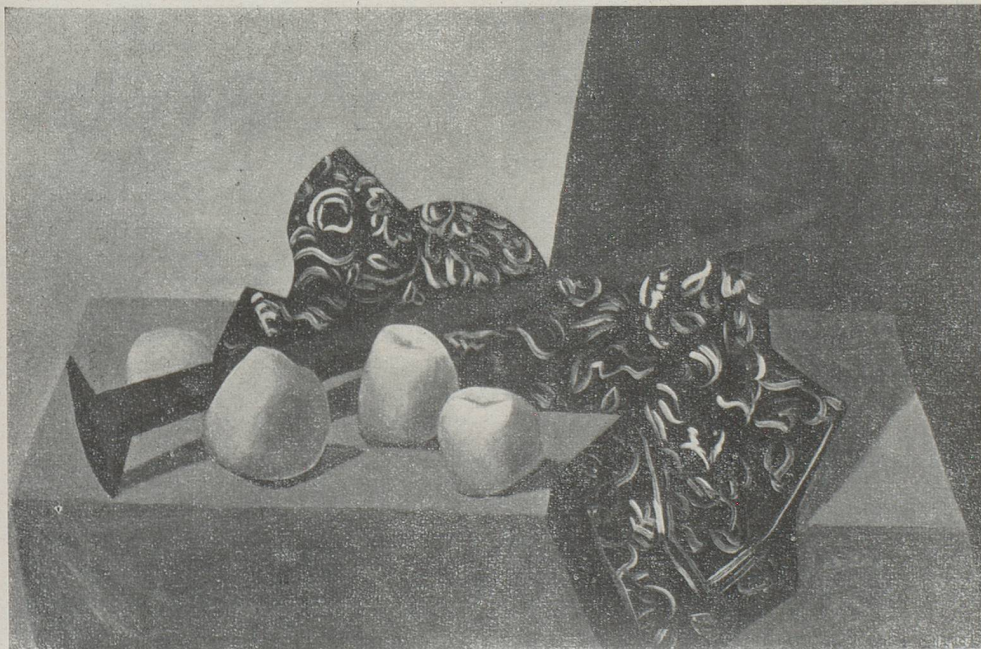
exposent à la Légation de Suisse



WURSTEMBERGER : « Les roseaux »



LEUBA : « Composition » 1953



DUBUIS : « Nature morte » 1945

LISTE DES EXPOSANTS

Peintres

MM. Dubuis	Martig
Flury	Vaudou
Hartmann	Wurstemberger
Ingold	M ^{me} Bidard
Leuba	Meystre
Pandel	Vermot
Robert	M ^{lle} Schupbach
Seiler	Sculpteurs
Viollier	MM. Conde
Wehrlin	Heng
Fasani	Poncet
Zumstein	Sandoz
Naly	Suter
Beretta	Vuerchoz

M^{me} de Morsier (peintre émailleur)