

Zeitschrift: Mitteilungen des Statistischen Bureau des Kantons Bern
Herausgeber: Statistisches Bureau des Kantons Bern
Band: - (1967)
Heft: 52

Artikel: Analyse der Versicherungsausgaben in den Wirtschaftsrechnungen bernischer Haushalte 1963/64
Autor: [s.n.]
Anhang: Anhangtabellen, Graphik
DOI: <https://doi.org/10.5169/seals-850388>

Nutzungsbedingungen

Die ETH-Bibliothek ist die Anbieterin der digitalisierten Zeitschriften auf E-Periodica. Sie besitzt keine Urheberrechte an den Zeitschriften und ist nicht verantwortlich für deren Inhalte. Die Rechte liegen in der Regel bei den Herausgebern beziehungsweise den externen Rechteinhabern. Das Veröffentlichen von Bildern in Print- und Online-Publikationen sowie auf Social Media-Kanälen oder Webseiten ist nur mit vorheriger Genehmigung der Rechteinhaber erlaubt. [Mehr erfahren](#)

Conditions d'utilisation

L'ETH Library est le fournisseur des revues numérisées. Elle ne détient aucun droit d'auteur sur les revues et n'est pas responsable de leur contenu. En règle générale, les droits sont détenus par les éditeurs ou les détenteurs de droits externes. La reproduction d'images dans des publications imprimées ou en ligne ainsi que sur des canaux de médias sociaux ou des sites web n'est autorisée qu'avec l'accord préalable des détenteurs des droits. [En savoir plus](#)

Terms of use

The ETH Library is the provider of the digitised journals. It does not own any copyrights to the journals and is not responsible for their content. The rights usually lie with the publishers or the external rights holders. Publishing images in print and online publications, as well as on social media channels or websites, is only permitted with the prior consent of the rights holders. [Find out more](#)

Download PDF: 14.01.2026

ETH-Bibliothek Zürich, E-Periodica, <https://www.e-periodica.ch>

4 Anhangtabellen, Graphik

41	Gesamtversicherung	29
411	Häufigkeitsverteilung	29
412	Masszahlen	30
413	Relative Bedeutung der totalen Versicherungsausgaben	31
413.1	Getrennt nach Gebiet und Versicherungsart	31
413.2	Versicherungsart und Gebiet kombiniert	32
42	Lebensversicherung	33
421	Häufigkeitsverteilung und Masszahlen	33
422	Masszahlen nach Gebieten	34
423	Relative Bedeutung der Ausgaben für Lebensversicherung	35
43	Pensions- und Hilfskassen	36
431	Häufigkeitsverteilung	36
432	Masszahlen (nach Gebieten)	37
433	Relative Bedeutung der Ausgaben für Pensions- und Hilfskassen	38
44	Alters-, Hinterlassenen- und Invalidenversicherung	39
441	Häufigkeitsverteilung und durchschnittliche Ausgaben	39
442	Relative Bedeutung der Ausgaben	40
45	Krankenversicherung	41
451	Häufigkeitsverteilung	41
452	Masszahlen (nach Gebieten)	42
453	Relative Bedeutung der Ausgaben	43
46	Andere Personenversicherungen	44
461	Häufigkeitsverteilung	44
462	Masszahlen (nach Gebieten)	45
463	Relative Bedeutung der Ausgaben	46
47	Sachversicherungen	47
471	Häufigkeitsverteilung	47
472	Masszahlen (nach Gebieten)	48
473	Relative Bedeutung der Ausgaben	49
48	Motorfahrzeugversicherungen	50
481	Häufigkeitsverteilung	50
482	Masszahlen (nach Gebieten)	51
483	Relative Bedeutung der Ausgaben	52
483.1	Haushalte ohne Ausgaben für Motorfahrzeugversicherungen eingeschlossen	52
483.2	Exklusive Haushalte ohne Ausgaben für Motorfahrzeugversicherungen	53
49	Graphik (Häufigkeitsverteilungen)	54

41 GESAMTVERSICHERUNG

411 Häufigkeitsverteilung

Ausgabenstufe in Fr.	Häufigkeits- verteilung		Kumulierte Häufigkeiten	
	absolut	relativ (%)	absolut	relativ (%)
(0)	(1)	(2)	(3)	(4)
0 - 499	-	-	-	-
500 - 999	8	5,2	8	5,2
1'000 - 1'499	30	19,4	38	24,6
1'500 - 1'999	45	29,0	83	53,6
2'000 - 2'499	39	25,2	122	78,8
2'500 - 2'999	25	16,1	147	94,9
3'000 - 3'499	5	3,2	152	98,1
3'500 +	3	1,9	155	100,0
Total	155	100,0	.	.
0 - 999	8	5,2	8	5,2
1'000 - 2'999	139	89,7	147	94,9
3'000 +	8	5,1	155	100,0

<u>Anzahl Haushalte:</u>	Stadt Bern	42
	Stadt Biel	23
	Uebriger Kanton Bern	55
	Kanton Solothurn	35
	Total	155

41 GESAMTVERSICHERUNG

412 Masszahlen (Gesamtversicherung und einzelne Versicherungsarten; alle 155 Haushalte)

(1) Inklusive Haushalte ohne Ausgaben für die aufgeführte Versicherungsart

Versicherungsart	\bar{x} (in Fr.)	s (in Fr.)	V
(0)	(1)	(2)	(3)
Gesamtversicherung	1'994	737	37,0
- Lebensversicherung	385	252	65,5
- Pensions- und Hilfskassen	604	572	94,7
- Alters-, Hinterlassenen- und Invalidenversicherung	337	1)	1)
- Krankenversicherung	426	124	29,1
- Andere Personenversicherungen	114	106	93,0
- Sachversicherungen	57	28	49,1
- Motorfahrzeugversicherungen	71	138	194,4

(2) Exklusive Haushalte ohne Ausgaben für die aufgeführte Versicherungsart

Versicherungsart	\bar{x} (in Fr.)	s (in Fr.)	V
(0)	(1)	(2)	(3)
- Lebensversicherung	407	242	59,5
- Pensions- und Hilfskassen	801	525	65,5
- Alters-, Hinterlassenen- und Invalidenversicherung	337	1)	1)
- Krankenversicherung	429	120	28,0
- Andere Personenversicherungen	120	105	87,5
- Sachversicherungen	58	27	46,6
- Motorfahrzeugversicherungen	267	141	52,8

\bar{x} = arithmetisches Mittel

s = mittlere quadratische Abweichung

V = Variabilitätskoeffizient

1) nicht berechnet

41 GESAMTVERSICHERUNG

413 Relative Bedeutung der gesamten Versicherungsausgaben

413.1 Getrennt nach Gebiet und Versicherungsart

(1) Anteil der gesamten Versicherungsausgaben an den Gesamtausgaben der Haushalte

Gebiet	Versicherungsausgaben Total in Fr.	Gesamtausgaben in Fr.	Prozentanteil
(0)	(1)	(2)	(3)
Stadt Bern	97'293	698'164	13,94
Stadt Biel	47'163	383'281	12,31
Uebriger Kanton Bern	86'723	791'461	10,96
Kanton Solothurn	77'967	612'207	12,74
Total	309'146	2'485'113	12,44

(2) Anteil der einzelnen Versicherungsarten an den gesamten Versicherungsausgaben der Haushalte aller Gebiete

Versicherungsart	Versicherungsausgaben Total in Fr.	Prozentanteil
(0)	(1)	(2)
Lebensversicherung	59'785	19,3
Pensions- und Hilfskassen	93'715	30,3
Alters-, Hinterlassenen- und Invalidenversicherung	52'204	16,9
Krankenversicherung	66'019	21,4
Andere Personenversicherungen	17'649	5,7
Sachversicherungen	8'825	2,9
Motorfahrzeugversicherungen	10'949	3,5
Total	309'146	100,0

41 GESAMTVERSICHERUNG

413 Relative Bedeutung der gesamten Versicherungsausgaben

413.2 Versicherungsart und Gebiet kombiniert

(1) Anteil der einzelnen Versicherungsausgaben an den gesamten Versicherungsausgaben

Versicherungsart	Prozentanteil				Total
	Stadt Bern	Stadt Biel	Uebr. Kt. Bern	Kt. Solo- thurn	
(0)	(1)	(2)	(3)	(4)	(5)
Lebensversicherung	15,3	20,4	20,2	22,7	19,3
Pensions- und Hilfskassen	40,5	31,1	20,1	28,5	30,3
Alters-, Hinterlassenen- und Invalidenversicherung	15,4	16,6	19,2	16,3	16,9
Krankenversicherung	19,4	22,2	24,1	20,2	21,4
Andere Personenversicherungen	3,8	4,4	7,6	6,8	5,7
Sachversicherungen	2,2	2,9	3,7	2,8	2,9
Motorfahrzeugversicherungen	3,4	2,4	5,1	2,7	3,5
Total	100,0	100,0	100,0	100,0	100,0

(2) Anteil der einzelnen Versicherungsausgaben an den Gesamtausgaben der Haushalte

Versicherungsart	Prozentanteil				Total
	Stadt Bern	Stadt Biel	Uebr. Kt. Bern	Kt. Solo- thurn	
(0)	(1)	(2)	(3)	(4)	(5)
Lebensversicherung	2,14	2,52	2,22	2,89	2,40
Pensions- und Hilfskassen	5,65	3,83	2,20	3,62	3,77
Alters-, Hinterlassenen- und Invalidenversicherung	2,15	2,04	2,10	2,08	2,10
Krankenversicherung	2,70	2,73	2,64	2,58	2,66
Andere Personenversicherungen	0,52	0,54	0,84	0,87	0,71
Sachversicherungen	0,30	0,36	0,40	0,36	0,36
Motorfahrzeugversicherungen	0,48	0,29	0,56	0,34	0,44
Total	13,94	12,31	10,96	12,74	12,44

42 LEBENSVERSICHERUNG

421 Häufigkeitsverteilung und Masszahlen (Durchschnitte, mittlere quadratische Abweichung und Variabilitätskoeffizient)

(1) Häufigkeitsverteilung

Ausgabenstufe in Fr.	Häufigkeits- verteilung		Kumulierte Häufigkeiten	
	absolut	relativ (%)	absolut	relativ (%)
(0)	(1)	(2)	(3)	(4)
0	8	5,2	8	5,2
1 - 199	31	20,0	39	25,2
200 - 399	49	31,6	88	56,8
400 - 599	43	27,7	131	84,5
600 - 799	16	10,3	147	94,8
800 - 999	4	2,6	151	97,4
1'000 +	4	2,6	155	100,0
Total	155	100,0	.	.
0	8	5,2		
Uebrige	147	94,8		

(2) Durchschnitte (\bar{x}), mittlere quadratische Abweichung (s), Variabilitätskoeffizient (V)

Haushalte	\bar{x} (in Fr.)	s (in Fr.)	V
(0)	(1)	(2)	(3)
Inklusive Nuller 1)	385	252	65,5
Exklusive Nuller 1)	407	242	59,5

1) Nuller: Haushalte ohne Ausgaben für Lebensversicherung

42 LEBENSVERSICHERUNG

422 Masszahlen (nach Gebieten)

(1) Inklusive Haushalte ohne Ausgaben für die Lebensversicherung

Gebiet	\bar{x} (in Fr.)	s (in Fr.)	V
(0)	(1)	(2)	(3)
Stadt Bern	355	245	69,0
Stadt Biel	420	332	79,0
Uebriger Kanton Bern	318	173	54,4
Kanton Solothurn	507	281	55,4
Total	385	252	65,5

(2) Exklusive Haushalte ohne Ausgaben für die Lebensversicherung

Gebiet	\bar{x} (in Fr.)	s (in Fr.)	V
(0)	(1)	(2)	(3)
Stadt Bern	392	227	57,9
Stadt Biel	438	326	74,4
Uebriger Kanton Bern	337	159	47,2
Kanton Solothurn	507	281	55,4
Total	407	242	59,5

\bar{x} = arithmetisches Mittel

s = mittlere quadratische Abweichung

V = Variabilitätskoeffizient

42 LEBENSVERSICHERUNG

423 Relative Bedeutung der Ausgaben für die Lebensversicherung

(1) Anteil der Ausgaben für die Lebensversicherung an den Gesamtausgaben der Haushalte

Gebiet	Ausgaben für Lebens- versicherung in Fr.	Gesamt- ausgaben in Fr.	Prozent- anteil
(0)	(1)	(2)	(3)
Stadt Bern	14'906	698'164	2,14
Stadt Biel	9'640	383'281	2,52
Uebriger Kanton Bern	17'502	791'461	2,22
Kanton Solothurn	17'737	612'207	2,89
Total	59'785	2'485'113	2,40

(2) Anteil der Ausgaben für die Lebensversicherung an den Gesamtausgaben für Versicherungen der Haushalte

Gebiet	Ausgaben für Lebens- versicherung in Fr.	Gesamtaus- gaben für Versi- cherungen in Fr.	Prozent- anteil
(0)	(1)	(2)	(3)
Stadt Bern	14'906	97'293	15,3
Stadt Biel	9'640	47'163	20,4
Uebriger Kanton Bern	17'502	86'723	20,2
Kanton Solothurn	17'737	77'967	22,7
Total	59'785	309'146	19,3

43 PENSIONS- UND HILFSKASSEN

431 Häufigkeitsverteilung

Ausgabenstufe in Fr.	Häufigkeits- verteilung		Kumulierte Häufigkeiten	
	absolut	relativ (%)	absolut	relativ (%)
(0)	(1)	(2)	(3)	(4)
0	38	24,5	38	24,5
1 - 499	37	23,9	75	48,4
500 - 999	42	27,1	117	75,5
1'000 - 1'499	33	21,3	150	96,8
1'500 - 1'999	3	1,9	153	98,7
2'000 +	2	1,3	155	100,0
Total	155	100,0	.	.
0	38	24,5		
Uebrige	117	75,5		

43 PENSIONS- UND HILFSKASSEN

432 Masszahlen (nach Gebieten)

(1) Inklusive Haushalte ohne Ausgaben für Pensions- und Hilfskassen

Gebiet	\bar{x} (in Fr.)	s (in Fr.)	V
(0)	(1)	(2)	(3)
Stadt Bern	940	449	47,8
Stadt Biel	638	526	82,4
Uebriger Kanton Bern	317	350	110,4
Kanton Solothurn	633	768	121,3
Total	604	572	94,7

(2) Exklusive Haushalte ohne Ausgaben für Pensions- und Hilfskassen

Gebiet	\bar{x} (in Fr.)	s (in Fr.)	V
(0)	(1)	(2)	(3)
Stadt Bern	1'012	377	37,3
Stadt Biel	863	418	48,4
Uebriger Kanton Bern	471	330	70,1
Kanton Solothurn	923	769	83,3
Total	801	525	65,5

\bar{x} = arithmetisches Mittel

s = mittlere quadratische Abweichung

V = Variabilitätskoeffizient

43 PENSIONS- UND HILFSKASSEN

433 Relative Bedeutung der Ausgaben für Pensions- und Hilfskassen

(1) Anteil der Ausgaben für Pensions- und Hilfskassen an den Gesamtausgaben der Haushalte

Gebiet	Ausgaben für Pensions- und Hilfs- kassen in Fr.	Gesamt- ausgaben in Fr.	Prozent- anteil
(0)	(1)	(2)	(3)
Stadt Bern	39'473	698'164	5,65
Stadt Biel	14'668	383'281	3,83
Uebriger Kanton Bern	17'413	791'461	2,20
Kanton Solothurn	22'161	612'207	3,62
Total	93'715	2'485'113	3,77

(2) Anteil der Ausgaben für Pensions- und Hilfskassen an den Gesamtausgaben für Versicherungen der Haushalte

Gebiet	Ausgaben für Pensions- und Hilfs- kassen in Fr.	Gesamtaus- gaben für Versi- cherungen in Fr.	Prozent- anteil
(0)	(1)	(2)	(3)
Stadt Bern	39'473	97'293	40,5
Stadt Biel	14'668	47'163	31,1
Uebriger Kanton Bern	17'413	86'723	20,1
Kanton Solothurn	22'161	77'967	28,5
Total	93'715	309'146	30,3

44 ALTERS-, HINTERLASSENEN- UND INVALIDENVERSICHERUNG

441 Häufigkeitsverteilung und durchschnittliche Ausgaben für Alters-, Hinterlassenen- und Invalidenversicherung

(1) Häufigkeitsverteilung

Ausgabenstufe in Fr.	Häufigkeits- verteilung		Kumulierte Häufigkeiten	
	absolut	relativ (%)	absolut	relativ (%)
(0)	(1)	(2)	(3)	(4)
0 - 99	-	-	-	-
100 - 199	4	2,6	4	2,6
200 - 299	49	31,6	53	34,2
300 - 399	69	44,5	122	78,7
400 - 499	30	19,4	152	98,1
500 - 599	3	1,9	155	100,0
Total	155	100,0	.	.
0 - 199	4	2,6	4	2,6
200 - 499	148	95,5	152	98,1
500 +	3	1,9	155	100,0

(2) Durchschnittliche Ausgaben für Alters-, Hinterlassenen- und Invalidenversicherung:

Stadt Bern	$\bar{x} = 357$
Stadt Biel	$\bar{x} = 340$
Uebriger Kanton Bern	$\bar{x} = 303$
Kanton Solothurn	$\bar{x} = 364$
Total	$\bar{x} = 337$

44 ALTERS-, HINTERLASSENEN- UND INVALIDENVERSICHERUNG

442 Relative Bedeutung der Ausgaben für Alters-, Hinterlassenen- und Invalidenversicherung

(1) Anteil der Ausgaben für Alters-, Hinterlassenen- und Invalidenversicherung an den Gesamtausgaben der Haushalte

Gebiet	Ausgaben für Alters-, Hinterlasse- nen- und In- validenver- sicherung in Fr.	Gesamt- ausgaben in Fr.	Prozent- anteil
(0)	(1)	(2)	(3)
Stadt Bern	15'012	698'164	2,15
Stadt Biel	7'831	383'281	2,04
Uebriger Kanton Bern	16'639	791'461	2,10
Kanton Solothurn	12'722	612'207	2,08
Total	52'204	2'485'113	2,10

(2) Anteil der Ausgaben für Alters-, Hinterlassenen- und Invalidenversicherung an den Gesamtausgaben für Versicherungen der Haushalte

Gebiet	Ausgaben für Alters-, Hinterlasse- nen- und In- validenver- sicherung in Fr.	Gesamtaus- gaben für Versi- cherungen in Fr.	Prozent- anteil
(0)	(1)	(2)	(3)
Stadt Bern	15'012	97'293	15,4
Stadt Biel	7'831	47'163	16,6
Uebriger Kanton Bern	16'639	86'723	19,2
Kanton Solothurn	12'722	77'967	16,3
Total	52'204	309'146	16,9

45 KRANKENVERSICHERUNG

451 Häufigkeitsverteilung

Ausgabenstufe in Fr.	Häufigkeits- verteilung		Kumulierte Häufigkeiten	
	absolut	relativ (%)	absolut	relativ (%)
(0)	(1)	(2)	(3)	(4)
0	1	0,6	1	0,6
1 - 99	1	0,6	2	1,2
100 - 199	-	-	2	1,2
200 - 299	21	13,6	23	14,8
300 - 399	45	29,0	68	43,8
400 - 499	43	27,8	111	71,6
500 - 599	33	21,3	144	92,9
600 - 699	10	6,5	154	99,4
700 +	1	0,6	155	100,0
Total	155	100,0	.	.
0	1	0,6		
Uebrige	154	99,4		

45 KRANKENVERSICHERUNG

452 Masszahlen (nach Gebieten)

(1) Inklusive Haushalte ohne Ausgaben für Krankenversicherung

Gebiet	\bar{x} (in Fr.)	s (in Fr.)	V
(0)	(1)	(2)	(3)
Stadt Bern	448	112	25,0
Stadt Biel	456	115	25,2
Uebriger Kanton Bern	380	118	31,1
Kanton Solothurn	451	138	30,6
Total	426	124	29,1

(2) Exklusive Haushalte ohne Ausgaben für Krankenversicherung

Gebiet	\bar{x} (in Fr.)	s (in Fr.)	V
(0)	(1)	(2)	(3)
Stadt Bern	459	88	19,2
Stadt Biel	456	115	25,2
Uebriger Kanton Bern	380	118	31,1
Kanton Solothurn	451	138	30,6
Total	429	120	28,0

\bar{x} = arithmetisches Mittel

s = mittlere quadratische Abweichung

V = Variabilitätskoeffizient

45 KRANKENVERSICHERUNG

453 Relative Bedeutung der Ausgaben für die Krankenversicherung

(1) Anteil der Ausgaben für die Krankenversicherung an den Gesamtausgaben der Haushalte

Gebiet	Ausgaben für Kranken- versicherung in Fr.	Gesamt- ausgaben in Fr.	Prozent- anteil
(0)	(1)	(2)	(3)
Stadt Bern	18'831	698'164	2,70
Stadt Biel	10'482	383'281	2,73
Uebriger Kanton Bern	20'931	791'461	2,64
Kanton Solothurn	15'775	612'207	2,58
Total	66'019	2'485'113	2,66

(2) Anteil der Ausgaben für die Krankenversicherung an den Gesamtausgaben für Versicherungen der Haushalte

Gebiet	Ausgaben für Kranken- versicherung in Fr.	Gesamtaus- gaben für Versi- cherungen in Fr.	Prozent- anteil
(0)	(1)	(2)	(3)
Stadt Bern	18'831	97'293	19,4
Stadt Biel	10'482	47'163	22,2
Uebriger Kanton Bern	20'931	86'723	24,1
Kanton Solothurn	15'775	77'967	20,2
Total	66'019	309'146	21,4

46 ANDERE PERSONENVERSICHERUNGEN

461 Häufigkeitsverteilung

Ausgabenstufe in Fr.	Häufigkeits- verteilung		Kumulierte Häufigkeiten	
	absolut	relativ (%)	absolut	relativ (%)
(0)	(1)	(2)	(3)	(4)
0	8	5,2	8	5,2
1 - 99	78	50,3	86	55,5
100 - 199	46	29,7	132	85,2
200 - 299	16	10,3	148	95,5
300 +	7	4,5	155	100,0
Total	155	100,0	.	.
0	8	5,2		
Uebrige	147	94,8		

46 ANDERE PERSONENVERSICHERUNGEN

462 Masszahlen (nach Gebieten)

(1) Inklusive Haushalte ohne Ausgaben für
"Andere Personenversicherungen"

Gebiet	\bar{x} (in Fr.)	s (in Fr.)	V
(0)	(1)	(2)	(3)
Stadt Bern	87	63	72,4
Stadt Biel	89	74	83,1
Uebriger Kanton Bern	120	103	85,8
Kanton Solothurn	152	150	98,7
Total	114	106	93,0

(2) Exklusive Haushalte ohne Ausgaben für
"Andere Personenversicherungen"

Gebiet	\bar{x} (in Fr.)	s (in Fr.)	V
(0)	(1)	(2)	(3)
Stadt Bern	89	62	69,7
Stadt Biel	98	72	73,5
Uebriger Kanton Bern	130	101	77,7
Kanton Solthurn	156	150	96,2
Total	120	105	87,5

\bar{x} = arithmetisches Mittel

s = mittlere quadratische Abweichung

V = Variabilitätskoeffizient

46 ANDERE PERSONENVERSICHERUNGEN

463 Relative Bedeutung der Ausgaben für "Andere Personenversicherungen"

(1) Anteil der Ausgaben für "Andere Personenversicherungen" an den Gesamtausgaben der Haushalte

Gebiet	Ausgaben für "Andere Personenversicherungen" in Fr.	Gesamtausgaben in Fr.	Prozentanteil
(0)	(1)	(2)	(3)
Stadt Bern	3'649	698'164	0,52
Stadt Biel	2'057	383'281	0,54
Uebriger Kanton Bern	6'627	791'461	0,84
Kanton Solothurn	5'316	612'207	0,87
Total	17'649	2'485'113	0,71

(2) Anteil der Ausgaben für "Andere Personenversicherungen" an den Gesamtausgaben für Versicherungen der Haushalte

Gebiet	Ausgaben für "Andere Personenversicherungen" in Fr.	Gesamtausgaben für Versicherungen in Fr.	Prozentanteil
(0)	(1)	(2)	(3)
Stadt Bern	3'649	97'293	3,75
Stadt Biel	2'057	47'163	4,36
Uebriger Kanton Bern	6'627	86'723	7,64
Kanton Solothurn	5'316	77'967	6,82
Total	17'649	309'146	5,71

47 SACHVERSICHERUNGEN

471 Häufigkeitsverteilung

Ausgabenstufe in Fr.	Häufigkeits- verteilung		Kumulierte Häufigkeiten	
	absolut	relativ (%)	absolut	relativ (%)
(0)	(1)	(2)	(3)	(4)
0	2	1,3	2	1,3
1 - 19	3	1,9	5	3,2
20 - 39	38	24,5	43	27,7
40 - 59	48	31,0	91	58,7
60 - 79	37	23,9	128	82,6
80 - 99	18	11,6	146	94,2
100 - 149	7	4,5	153	98,7
150 +	2	1,3	155	100,0
Total	155	100,0	.	.
0	2	1,3		
Uebrige	153	98,7		

47 SACHVERSICHERUNGEN

472 Masszahlen (nach Gebieten)

(1) Inklusive Haushalte ohne Ausgaben für Sachversicherungen

Gebiet	\bar{x} (in Fr.)	s (in Fr.)	V
(0)	(1)	(2)	(3)
Stadt Bern	50	23	46,0
Stadt Biel	59	21	35,6
Uebriger Kanton Bern	58	27	46,6
Kanton Solothurn	62	36	58,1
Total	57	28	49,1

(2) Exklusive Haushalte ohne Ausgaben für Sachversicherungen

Gebiet	\bar{x} (in Fr.)	s (in Fr.)	V
(0)	(1)	(2)	(3)
Stadt Bern	50	23	46,0
Stadt Biel	59	21	35,6
Uebriger Kanton Bern	59	26	44,1
Kanton Solothurn	64	34	53,1
Total	58	27	46,6

 \bar{x} = arithmetisches Mittel

s = mittlere quadratische Abweichung

V = Variabilitätskoeffizient

47 SACHVERSICHERUNGEN

473 Relative Bedeutung der Ausgaben für Sachversicherungen

(1) Anteil der Ausgaben für Sachversicherungen an den Gesamtausgaben der Haushalte

Gebiet	Ausgaben für Sachversicherungen in Fr.	Gesamtausgaben in Fr.	Prozentanteil
(0)	(1)	(2)	(3)
Stadt Bern	2'105	698'164	0,30
Stadt Biel	1'364	383'281	0,36
Uebriger Kanton Bern	3'174	791'461	0,40
Kanton Solothurn	2'182	612'207	0,36
Total	8'825	2'485'113	0,36

(2) Anteil der Ausgaben für Sachversicherungen an den Gesamtausgaben für Versicherungen der Haushalte

Gebiet	Ausgaben für Sachversicherungen in Fr.	Gesamtausgaben für Versicherungen in Fr.	Prozentanteil
(0)	(1)	(2)	(3)
Stadt Bern	2'105	97'293	2,16
Stadt Biel	1'364	47'163	2,89
Uebriger Kanton Bern	3'174	86'723	3,66
Kanton Solothurn	2'182	77'967	2,80
Total	8'825	309'146	2,85

48 MOTORFAHRZEUGVERSICHERUNGEN

481 Häufigkeitsverteilung

Ausgabenstufe in Fr.	Häufigkeits- verteilung		Kumulierte Häufigkeiten	
	absolut	relativ (%)	absolut	relativ (%)
(0)	(1)	(2)	(3)	(4)
0	114	73,5	114	73,5
1 - 99	4	2,6	118	76,1
100 - 199	9	5,8	127	81,9
200 - 299	15	9,7	142	91,6
300 - 399	8	5,2	150	96,8
400 - 499	3	1,9	153	98,7
500 +	2	1,3	155	100,0
Total	155	100,0	.	.
0	114	73,5		
Uebrige	41	26,5		

48 MOTORFAHRZEUGVERSICHERUNGEN

482 Masszahlen (nach Gebieten)

(1) Inklusive Haushalte ohne Ausgaben für Motorfahrzeugversicherungen

Gebiet	\bar{x} (in Fr.)	s (in Fr.)	V
(0)	(1)	(2)	(3)
Stadt Bern	79	126	159,5
Stadt Biel	49	118	240,8
Uebriger Kanton Bern	81	162	200,0
Kanton Solothurn	59	125	211,9
Total	71	138	194,4

(2) Exklusive Haushalte ohne Ausgaben für Motorfahrzeugversicherungen

Gebiet	\bar{x} (in Fr.)	s (in Fr.)	V
(0)	(1)	(2)	(3)
Stadt Bern	255	74	29,0
Stadt Biel	187	175	93,6
Uebriger Kanton Bern	317	170	53,6
Kanton Solothurn	259	131	50,6
Total	267	141	52,8

\bar{x} = arithmetisches Mittel

s = mittlere quadratische Abweichung

V = Variabilitätskoeffizient

48 MOTORFAHRZEUGVERSICHERUNGEN

483 Relative Bedeutung der Ausgaben für Motorfahrzeugversicherungen

483.1 Inklusive Haushalte ohne Ausgaben für Motorfahrzeugversicherungen

(1) Anteil der Ausgaben für Motorfahrzeugversicherungen an den Gesamtausgaben der Haushalte

Gebiet	Ausgaben für Motorfahr- zeugver- sicherungen in Fr.	Gesamt- ausgaben in Fr.	Prozent- anteil
(0)	(1)	(2)	(3)
Stadt Bern	3'317	698'164	0,48
Stadt Biel	1'121	383'281	0,29
Uebriger Kanton Bern	4'437	791'461	0,56
Kanton Solothurn	2'074	612'207	0,34
Total	10'949	2'485'113	0,44

(2) Anteil der Ausgaben für Motorfahrzeugversicherungen an den Gesamtausgaben für Versicherungen der Haushalte

Gebiet	Ausgaben für Motorfahr- zeugver- sicherungen in Fr.	Gesamtaus- gaben für Versi- cherungen in Fr.	Prozent- anteil
(0)	(1)	(2)	(3)
Stadt Bern	3'317	97'293	3,41
Stadt Biel	1'121	47'163	2,38
Uebriger Kanton Bern	4'437	86'723	5,12
Kanton Solothurn	2'074	77'967	2,66
Total	10'949	309'146	3,54

48 MOTORFAHRZEUGVERSICHERUNGEN

483 Relative Bedeutung der Ausgaben für Motorfahrzeugversicherungen

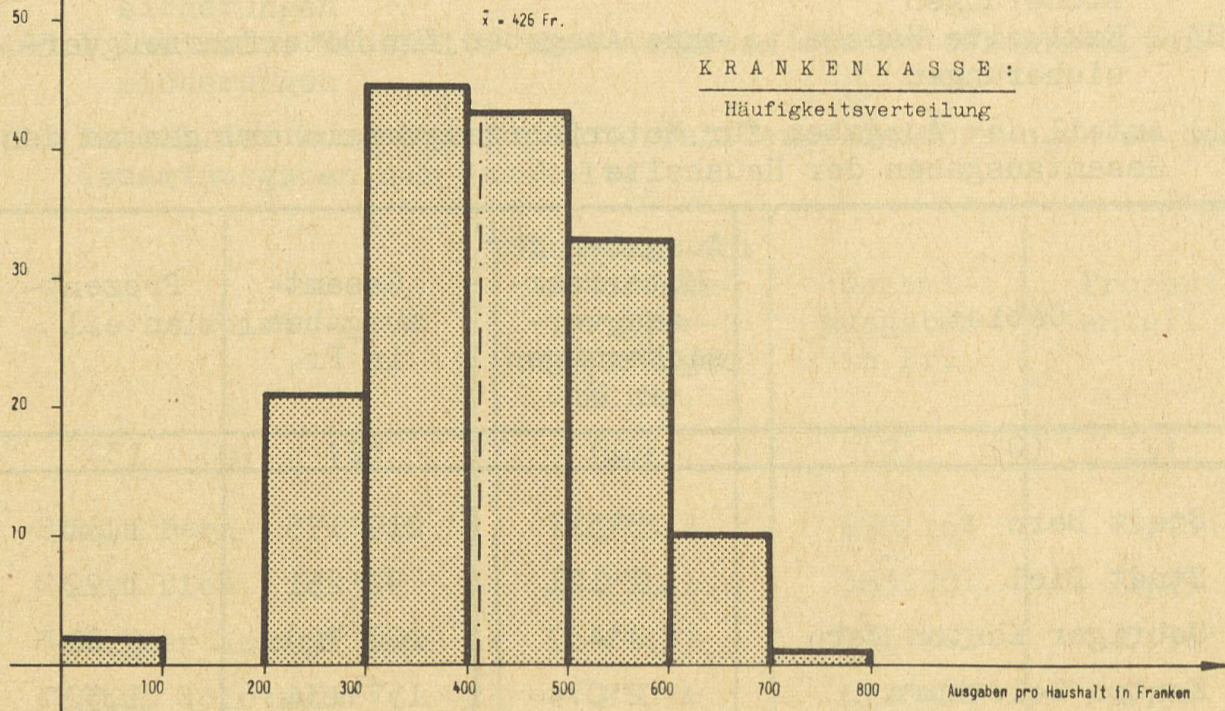
483.2 Exklusive Haushalte ohne Ausgaben für Motorfahrzeugversicherungen

(1) Anteil der Ausgaben für Motorfahrzeugversicherungen an den Gesamtausgaben der Haushalte

Gebiet	Ausgaben für Motorfahr- zeugver- sicherungen in Fr.	Gesamt- ausgaben in Fr.	Prozent- anteil
(0)	(1)	(2)	(3)
Stadt Bern	3'317	219'175	1,51
Stadt Biel	1'121	92'251	1,22
Uebriger Kanton Bern	4'437	220'329	2,01
Kanton Solothurn	2'074	157'134	1,32
Total	10'949	688'889	1,59

(2) Anteil der Ausgaben für Motorfahrzeugversicherungen an den Gesamtausgaben für Versicherungen der Haushalte

Gebiet	Ausgaben für Motorfahr- zeugver- sicherungen in Fr.	Gesamtaus- gaben für Versi- cherungen in Fr.	Prozent- anteil
(0)	(1)	(2)	(3)
Stadt Bern	3'317	32'521	10,20
Stadt Biel	1'121	12'559	8,93
Uebriger Kanton Bern	4'437	25'369	17,49
Kanton Solothurn	2'074	23'237	8,93
Total	10'949	93'686	11,69

Anzahl
HaushaltungenAnzahl
Haushaltungen