

Zeitschrift: Mitteilungen des Statistischen Bureaus des Kantons Bern
Herausgeber: Statistisches Bureau des Kantons Bern
Band: - (1947)
Heft: 25

Artikel: Die Ergebnisse der Grossratswahlen im Kanton Bern vom 5. Mai 1946
Autor: [s.n.]
Anhang: Karten
DOI: <https://doi.org/10.5169/seals-850413>

Nutzungsbedingungen

Die ETH-Bibliothek ist die Anbieterin der digitalisierten Zeitschriften auf E-Periodica. Sie besitzt keine Urheberrechte an den Zeitschriften und ist nicht verantwortlich für deren Inhalte. Die Rechte liegen in der Regel bei den Herausgebern beziehungsweise den externen Rechteinhabern. Das Veröffentlichen von Bildern in Print- und Online-Publikationen sowie auf Social Media-Kanälen oder Webseiten ist nur mit vorheriger Genehmigung der Rechteinhaber erlaubt. [Mehr erfahren](#)

Conditions d'utilisation

L'ETH Library est le fournisseur des revues numérisées. Elle ne détient aucun droit d'auteur sur les revues et n'est pas responsable de leur contenu. En règle générale, les droits sont détenus par les éditeurs ou les détenteurs de droits externes. La reproduction d'images dans des publications imprimées ou en ligne ainsi que sur des canaux de médias sociaux ou des sites web n'est autorisée qu'avec l'accord préalable des détenteurs des droits. [En savoir plus](#)

Terms of use

The ETH Library is the provider of the digitised journals. It does not own any copyrights to the journals and is not responsible for their content. The rights usually lie with the publishers or the external rights holders. Publishing images in print and online publications, as well as on social media channels or websites, is only permitted with the prior consent of the rights holders. [Find out more](#)

Download PDF: 17.04.2026

ETH-Bibliothek Zürich, E-Periodica, <https://www.e-periodica.ch>

KANTON BERN

UEBERSICHT DER AMTSBEZIRKE & GEMEINDEN

LEGENDE:

— Kantonsgrenzen — Amtsbezirkgrenzen
..... Gemeindegrenzen

● Städte und Ortschaften mit Stadtrecht
• Amtssitze, anfangs unterstrichen

Grossratswahlen 1946 Elections au Grand Conseil 1946

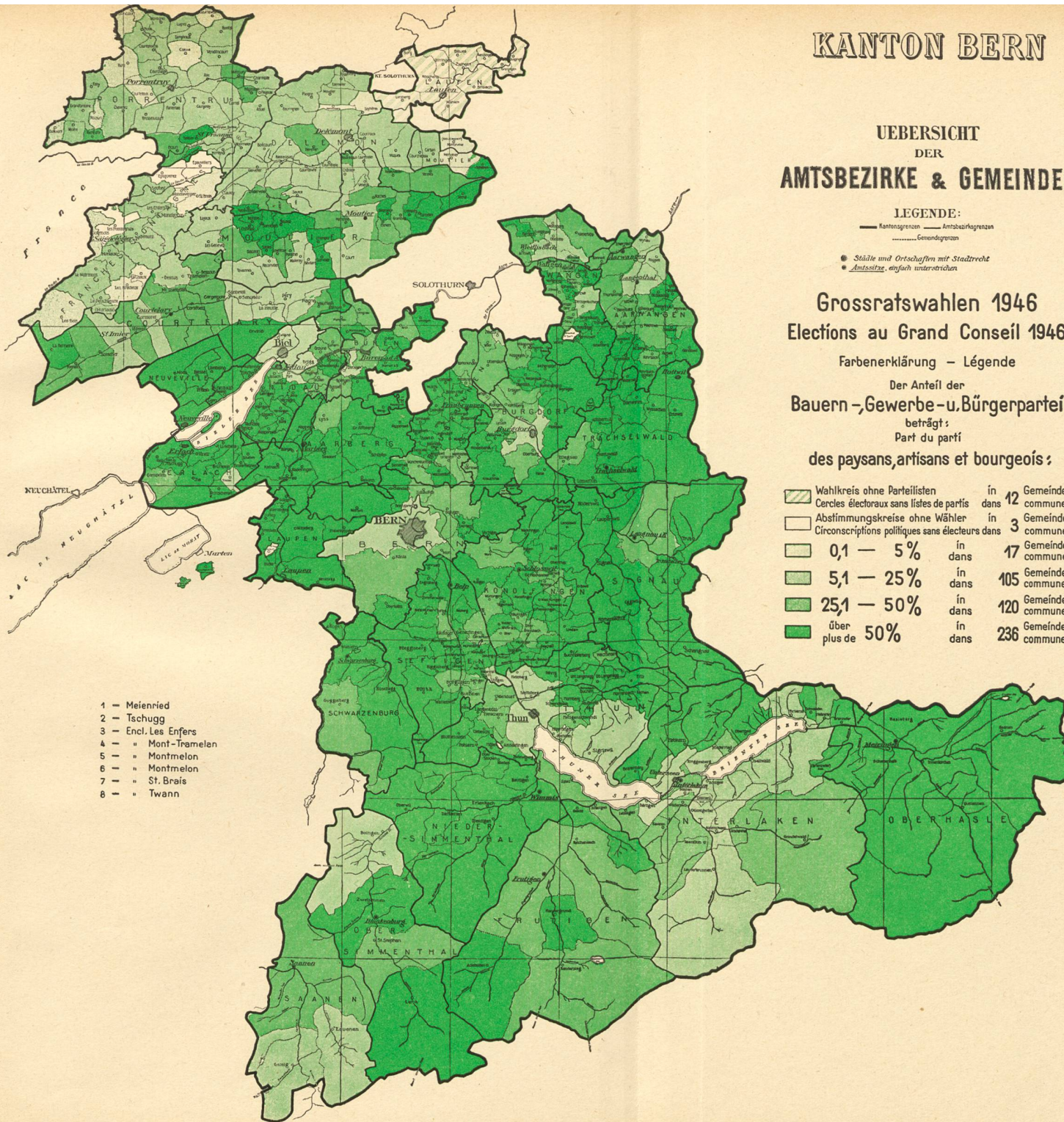
Farbenerklärung – Légende

Der Anteil der
Bauern-, Gewerbe- u. Bürgerpartei
beträgt:
Parti du parti

des paysans, artisans et bourgeois:

Wahlkreis ohne Parteilisten Cercles électoraux sans listes de partis	in	12	Gemeinden communes
Abstimmungskreise ohne Wähler Circonscriptions politiques sans électeurs	in	3	Gemeinden communes
0,1 — 5%	in	17	Gemeinden communes
5,1 — 25%	in	105	Gemeinden communes
25,1 — 50%	in	120	Gemeinden communes
über 50%	in	236	Gemeinden communes

- 1 — Meienried
- 2 — Tschugg
- 3 — Encl. Les Effers
- 4 — " Mont-Tramelen
- 5 — " Montmelon
- 6 — " Montmelon
- 7 — " St. Bräis
- 8 — " Twann



KANTON BERN

UEBERSICHT DER AMTSBEZIRKE & GEMEINDEN

LEGENDE:

— Kantonsgrenzen — Amtsbezirksgrenzen
 — Gemeindegrenzen

• Städte mit Ortschaften mit Stadtrecht
 * Amtsitze, einfach unterstrichen

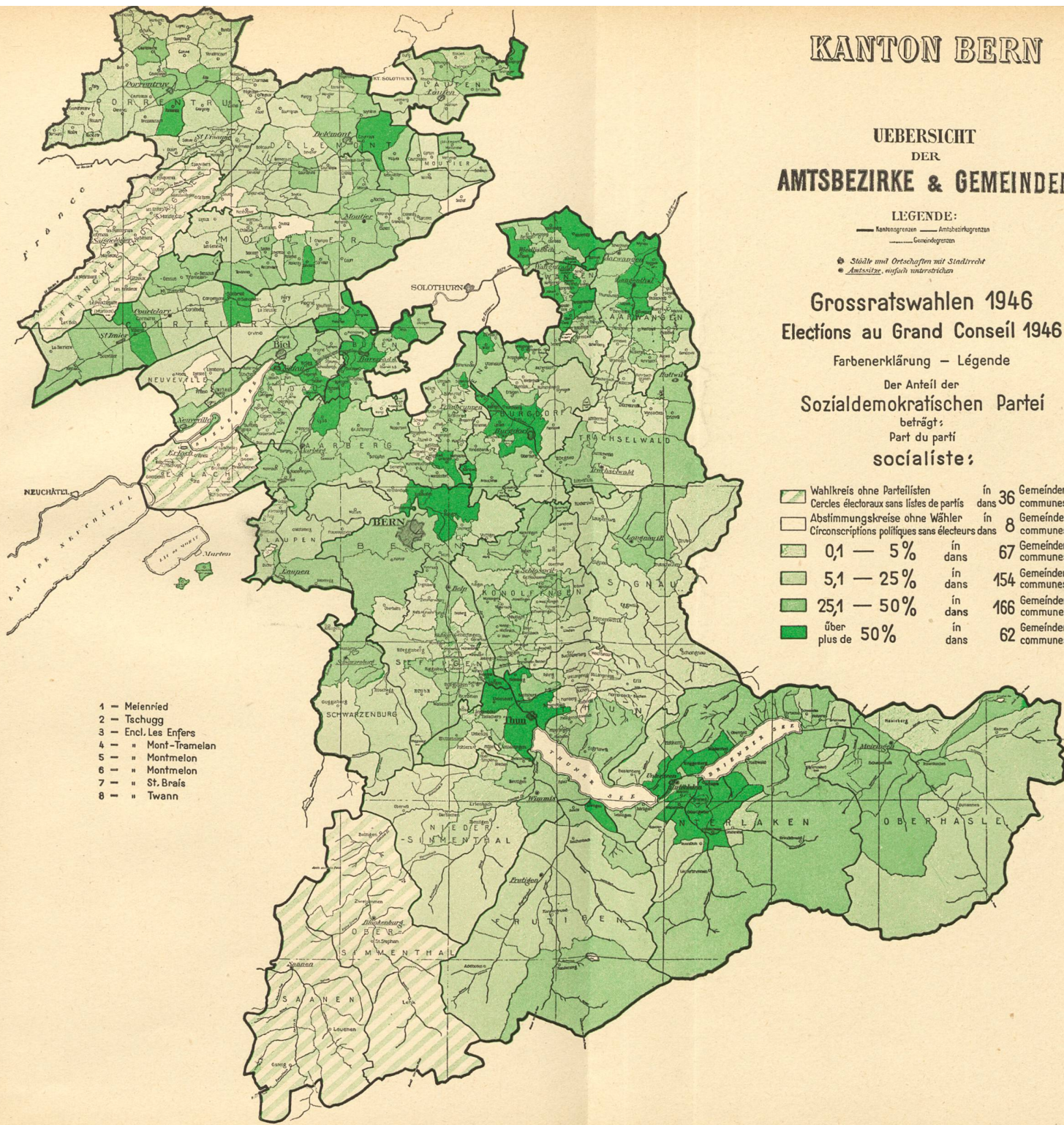
Grossratswahlen 1946 Elections au Grand Conseil 1946

Farbenerklärung — Légende

Der Anteil der
Sozialdemokratischen Partei
beträgt:
Part du parti
socialiste:

Wahlkreis ohne Parteilisten Cercles électoraux sans listes de partis	in	36	Gemeinden communes
Abstimmungskreise ohne Wähler Circonscriptions politiques sans électeurs	in	8	Gemeinden communes
0,1 — 5%	in	67	Gemeinden communes
5,1 — 25%	in	154	Gemeinden communes
25,1 — 50%	in	166	Gemeinden communes
über 50%	in	62	Gemeinden communes

- 1 — Meienried
- 2 — Tschugg
- 3 — Encl. Les Enfers
- 4 — " Mont-Tramelan
- 5 — " Montmelon
- 6 — " Montmelon
- 7 — " St. Brais
- 8 — " Twann



KANTON BERN

UEBERSICHT DER AMTSBEZIRKE & GEMEINDEN

LEGENDE:

— Kantonsgrenzen — Amtsbezirksgrenzen
..... Gemeindegrenzen

● Städte und Ortschaften mit Stadtrecht
• Amts-Strg., einfach unterstrichen

Grossratswahlen 1946 Elections au Grand Conseil 1946

Farbenerklärung — Légende
Der Anteil der

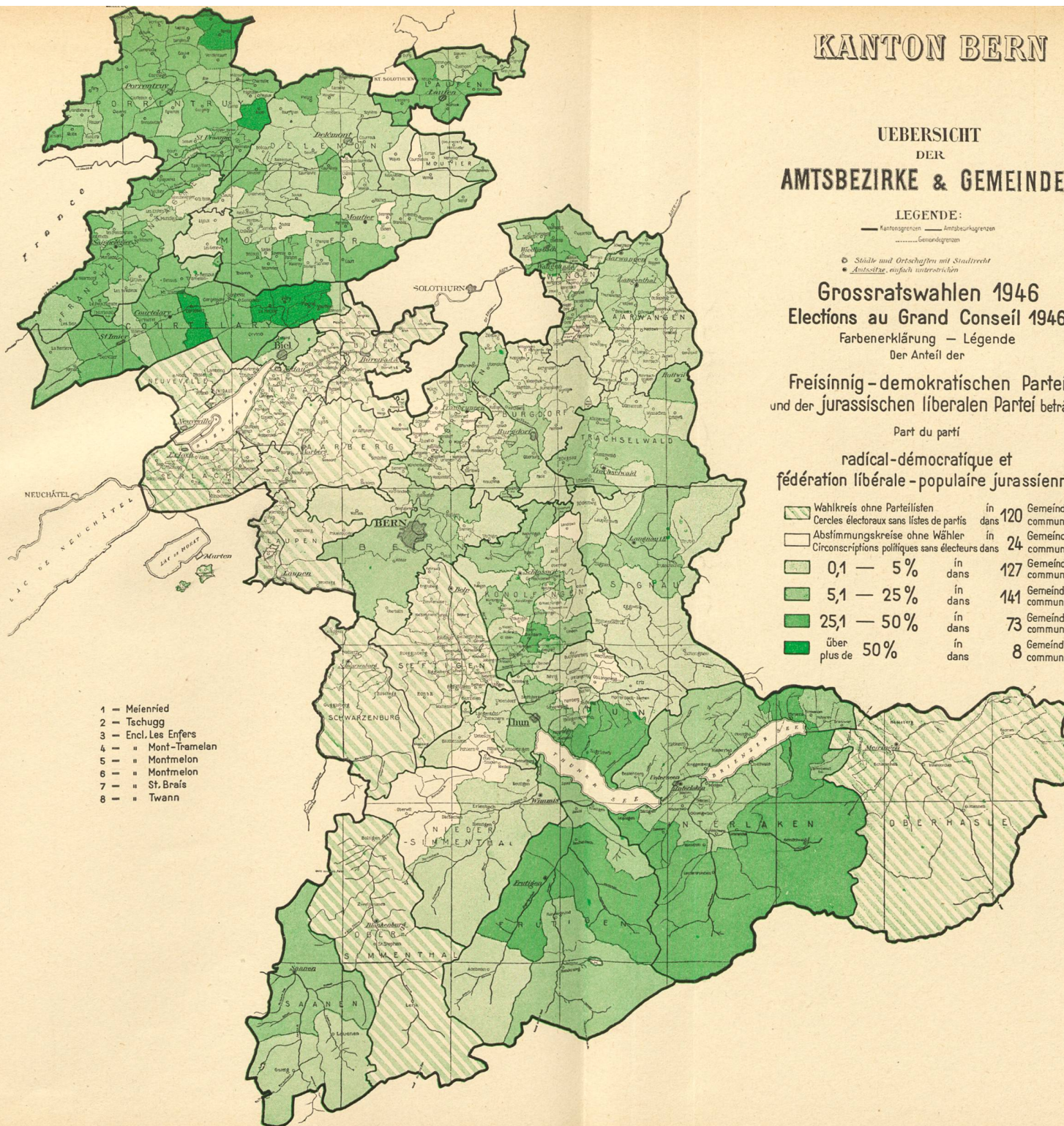
Freisinnig - demokratischen Partei
und der jurassischen liberalen Partei beträgt:

Part du parti

radical-démocratique et
fédération libérale - populaire jurassienne:

Wahlkreis ohne Parteilisten	in	120	Gemeinden
Cercles électoraux sans listes de partis	dans	120	communes
Abstimmungskreise ohne Wähler	in	24	Gemeinden
Circonscriptions politiques sans électeurs	dans	24	communes
0,1 — 5%	in	127	Gemeinden
	dans	127	communes
5,1 — 25%	in	141	Gemeinden
	dans	141	communes
25,1 — 50%	in	73	Gemeinden
	dans	73	communes
über 50%	in	8	Gemeinden
plus de 50%	dans	8	communes

- 1 — Meienried
- 2 — Tschugg
- 3 — Encl. Les Enfers
- 4 — " Mont-Tramelan
- 5 — " Montmelon
- 6 — " Montmelon
- 7 — " St. Brais
- 8 — " Twann



KANTON BERN

UEBERSICHT DER AMTSBEZIRKE & GEMEINDEN

LEGENDE:

— Kantonsgrenzen — Amtsbezirkegrenzen

..... Gemeindegrenzen

• Städte und Ortschaften mit Stadtrecht
• Autostre. einfach unterstrichen

Grossratswahlen 1946 Elections au Grand Conseil 1946

Farbenerklärung — Légende

Der Anteil der
Katholischen Volkspartei
beträgt:
Parti du parti
démocratique — catholique :

Wahlkreise ohne Parteilisten Cercle électoral sans listes de partis	in	370	Gemeinden communes
Abstimmungskreise ohne Wähler Circonscriptions politiques sans électeurs	in	4	Gemeinden communes
0,1 — 5%	in	7	Gemeinden communes
5,1 — 25%	in	22	Gemeinden communes
25,1 — 50%	in	48	Gemeinden communes
über 50%	in	42	Gemeinden communes

- 1 — Meienried
- 2 — Tschugg
- 3 — Encl. Les Enfers
- 4 — " Mont-Tramelan
- 5 — " Montmelon
- 6 — " Montmelon
- 7 — " St. Brais
- 8 — " Twann

