

Zeitschrift: Mitteilungen des Bernischen Statistischen Bureaus
Herausgeber: Bernisches Statistisches Bureau
Band: - (1897)
Heft: 1

Artikel: Landwirtschaftliche Statistik für das Jahr 1896
Autor: [s.n.]
Anhang: Graphische Übersichtstabelle in Farbendruck
DOI: <https://doi.org/10.5169/seals-850266>

Nutzungsbedingungen

Die ETH-Bibliothek ist die Anbieterin der digitalisierten Zeitschriften auf E-Periodica. Sie besitzt keine Urheberrechte an den Zeitschriften und ist nicht verantwortlich für deren Inhalte. Die Rechte liegen in der Regel bei den Herausgebern beziehungsweise den externen Rechteinhabern. Das Veröffentlichen von Bildern in Print- und Online-Publikationen sowie auf Social Media-Kanälen oder Webseiten ist nur mit vorheriger Genehmigung der Rechteinhaber erlaubt. [Mehr erfahren](#)

Conditions d'utilisation

L'ETH Library est le fournisseur des revues numérisées. Elle ne détient aucun droit d'auteur sur les revues et n'est pas responsable de leur contenu. En règle générale, les droits sont détenus par les éditeurs ou les détenteurs de droits externes. La reproduction d'images dans des publications imprimées ou en ligne ainsi que sur des canaux de médias sociaux ou des sites web n'est autorisée qu'avec l'accord préalable des détenteurs des droits. [En savoir plus](#)

Terms of use

The ETH Library is the provider of the digitised journals. It does not own any copyrights to the journals and is not responsible for their content. The rights usually lie with the publishers or the external rights holders. Publishing images in print and online publications, as well as on social media channels or websites, is only permitted with the prior consent of the rights holders. [Find out more](#)

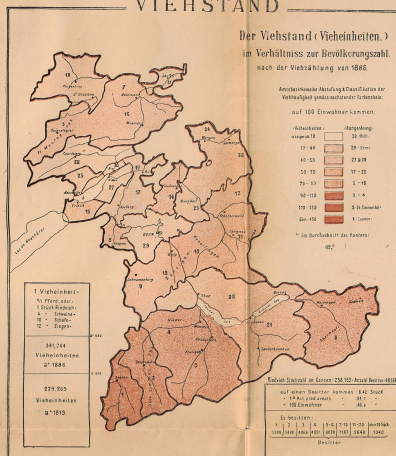
Download PDF: 15.01.2026

ETH-Bibliothek Zürich, E-Periodica, <https://www.e-periodica.ch>

Landwirtschaftliche Statistik des Kantons Bern

VIEHSTAND

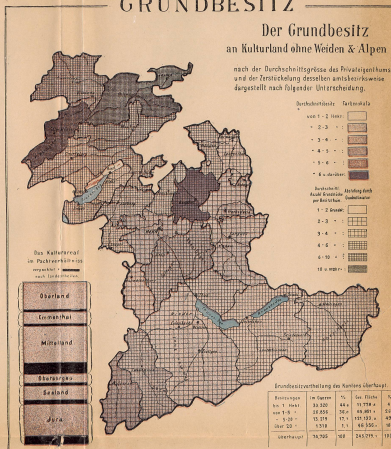
Der Viehstand (Vieheinheiten.)
im Verhältniss zur Bevölkerungszahl.
nach der Viehzählung von 1886.



GRUNDBESITZ

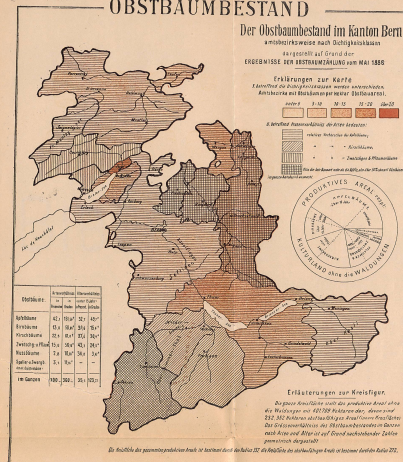
Der Grundbesitz an Kulturland ohne Weiden & Alpen

nach der Durchschnittsgröße des Privateigentums
und der Zerstückelung desselben amtsbezugsweise
dargestellt nach folgender Unterteilung.

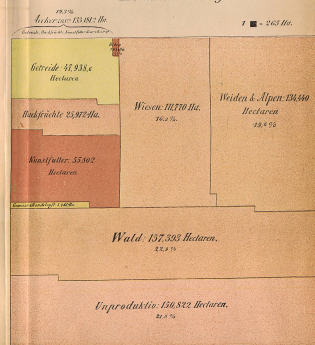


- OBSTBAUMBESTAND

Der Obstbaumbestand im Kanton Bern
amtsbezirksweise nach Dichtigkeitsklassen
vorgestellt auf Grund der
ERDBESISSE DER OBSTBAUMZÄHLUNG vom Mai 1888

Milchwirthschaft des K^s Bern.

Das Areal des Kants Bern und deren Verteilung



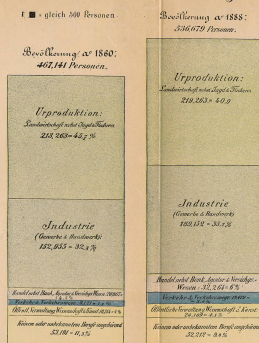
Weinbau.

a. Das Rebenareal nach Amtsbezirken resp. Weinbaugezenden
 im 1882: 513 Hektare = im 1888 noch: 603 Hektare Gemeindefläche.



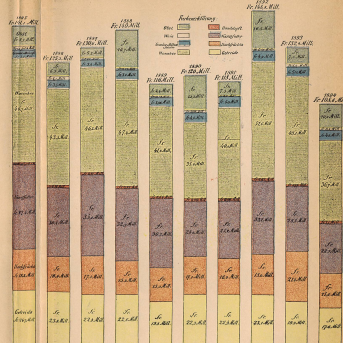
Landw. Bevölkerung.

im Vergleich zur übrigen Bevölkerung.



Geldwert der Ernten der letzten 10 Jahre.

laut des Ergebnisses der Erwerbstätigkeitsberechnung nach Masse und der Extension & Durchschnittswerte



Grundkapital & Verschuldung.

Erklärung: Die ganze Fläche stellt den gewählten Grundbesitz dar, dessen machen aus:

