

**Zeitschrift:** Scharotl / Radgenossenschaft der Landstrasse  
**Herausgeber:** Radgenossenschaft der Landstrasse ; Verein Scharotl  
**Band:** 34 (2010)  
**Heft:** 1

## **Endseiten**

### **Nutzungsbedingungen**

Die ETH-Bibliothek ist die Anbieterin der digitalisierten Zeitschriften auf E-Periodica. Sie besitzt keine Urheberrechte an den Zeitschriften und ist nicht verantwortlich für deren Inhalte. Die Rechte liegen in der Regel bei den Herausgebern beziehungsweise den externen Rechteinhabern. Das Veröffentlichen von Bildern in Print- und Online-Publikationen sowie auf Social Media-Kanälen oder Webseiten ist nur mit vorheriger Genehmigung der Rechteinhaber erlaubt. [Mehr erfahren](#)

### **Conditions d'utilisation**

L'ETH Library est le fournisseur des revues numérisées. Elle ne détient aucun droit d'auteur sur les revues et n'est pas responsable de leur contenu. En règle générale, les droits sont détenus par les éditeurs ou les détenteurs de droits externes. La reproduction d'images dans des publications imprimées ou en ligne ainsi que sur des canaux de médias sociaux ou des sites web n'est autorisée qu'avec l'accord préalable des détenteurs des droits. [En savoir plus](#)

### **Terms of use**

The ETH Library is the provider of the digitised journals. It does not own any copyrights to the journals and is not responsible for their content. The rights usually lie with the publishers or the external rights holders. Publishing images in print and online publications, as well as on social media channels or websites, is only permitted with the prior consent of the rights holders. [Find out more](#)

**Download PDF:** 12.01.2026

**ETH-Bibliothek Zürich, E-Periodica, <https://www.e-periodica.ch>**

## VERKAUF, VERMIETUNG UND REPARATUR

*Wir wünschen frohe Fahrt*

**THEUS**



**CARROSSERIE CHUR**  
Tel. 081 286 99 77

**TABBERT**

**Dethleffs**  
Caravans & Motorcaravans

### MARKT MONTE CENERI!!!!

Dieses Jahr möchten wir im Monte Ceneri einen Markt veranstalten. Das genaue Datum ist noch nicht bekannt, wird voraussichtlich im Juli sein. Infos auf unserer HP, im Scharotl sowie auch auf Anfrage im Büro.

Natürlich werden Euch auch Silvia und Toni auf dem Platz informieren.  
Anmeldungen können jetzt schon entgegen genommen werden.

Und auch das Beisammensein wird gross geschrieben!

Wir freuen uns schon heute!

### Mitgliederbeiträge und Abonnement Scharotl

Liebe Leser und Mitglieder. Sollten Sie auch nächstes Jahr wieder unseren Scharotl lesen wollen, freuen wir uns auf Ihre Einzahlung: Scharotl Fr. 25.00 pro Jahr / Mitgliederbeitrag Fr. 100.00 inkl. Scharotl! Der Einzahlungsschein liegt dieser Ausgabe bei.

**PC-Konto: 30-15313-1**

#### Impressum

Genossenschaftsorgan des  
Fahrenden Volkes der Schweiz  
**RADGENOSSENSCHAFT**  
**DER LANDSTRASSE**  
Postcheck-Konto 30-15313-1

#### Präsidium

Daniel Huber

#### Administration

Sandra Bosshard

#### Büro

Hermetschloostrasse 73  
8048 Zürich  
Tel: 044 432 54 44  
Fax: 044 432 54 87  
Mail: [info@radgenossenschaft.ch](mailto:info@radgenossenschaft.ch)

#### Druck

Ropress Druckerei  
Baslerstrasse 106  
8048 Zürich

#### Redaktion / Inserate

Radgenossenschaft der Landstrasse  
Sandra Bosshard  
Hermetschloostrasse 73  
8048 Zürich  
Tel: 044 432 54 44  
Fax: 044 432 54 87  
Mail: [info@radgenossenschaft.ch](mailto:info@radgenossenschaft.ch)

#### Jahresabonnement

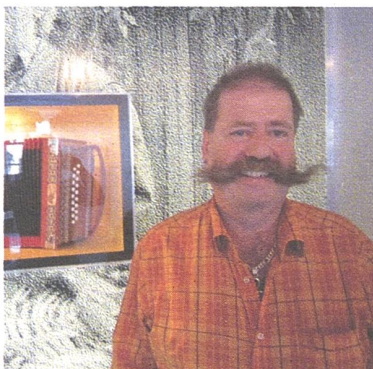
Fr. 25.00  
Erscheint vierteljährlich



# Wir, die neue Radgenossenschaft



**Daniel Huber**  
Präsident, Geschäftsführer  
Europaratmitglied



**Bruno Huber**  
Vizepräsident  
Rassismus Kommission



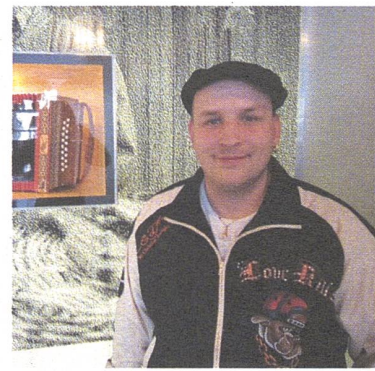
**Sandra Bosshard**  
Kassier/Sekretär



**Sascha Huber**  
Verwaltungsratsmitglied



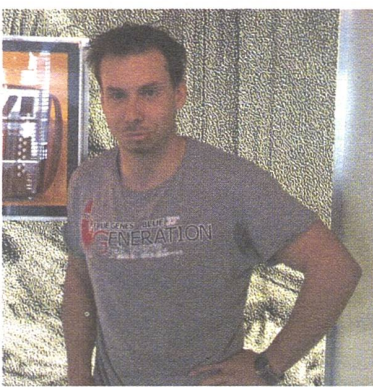
**Pascal Gottier**  
Verwaltungsratsmitglied



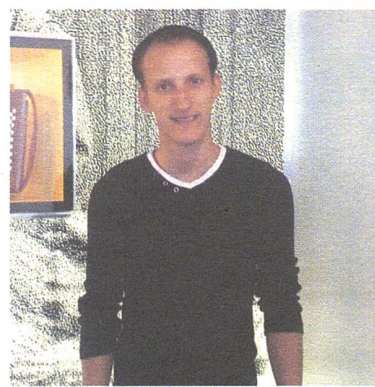
**Beni Huber**  
Verwaltungsratsmitglied



**Adam Huser**  
Verwaltungsratsmitglied



**Charles Huber**  
Verwaltungsratsmitglied



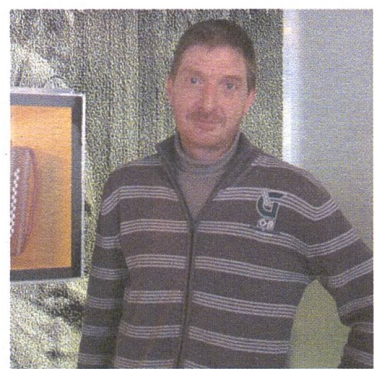
**Jeremy Huber**  
Verwaltungsratsmitglied



**Denise Merz**  
Sekretariat



**Yvonne Schmid**  
Büroangestellte



**Kim Bagnall**  
Praktikant