

**Zeitschrift:** Scharotl / Radgenossenschaft der Landstrasse  
**Herausgeber:** Radgenossenschaft der Landstrasse ; Verein Scharotl  
**Band:** 34 (2009)  
**Heft:** 3  
  
**Rubrik:** Plätze

### **Nutzungsbedingungen**

Die ETH-Bibliothek ist die Anbieterin der digitalisierten Zeitschriften auf E-Periodica. Sie besitzt keine Urheberrechte an den Zeitschriften und ist nicht verantwortlich für deren Inhalte. Die Rechte liegen in der Regel bei den Herausgebern beziehungsweise den externen Rechteinhabern. Das Veröffentlichen von Bildern in Print- und Online-Publikationen sowie auf Social Media-Kanälen oder Webseiten ist nur mit vorheriger Genehmigung der Rechteinhaber erlaubt. [Mehr erfahren](#)

### **Conditions d'utilisation**

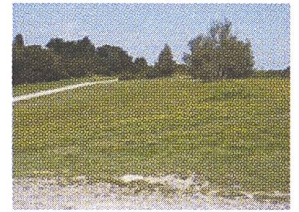
L'ETH Library est le fournisseur des revues numérisées. Elle ne détient aucun droit d'auteur sur les revues et n'est pas responsable de leur contenu. En règle générale, les droits sont détenus par les éditeurs ou les détenteurs de droits externes. La reproduction d'images dans des publications imprimées ou en ligne ainsi que sur des canaux de médias sociaux ou des sites web n'est autorisée qu'avec l'accord préalable des détenteurs des droits. [En savoir plus](#)

### **Terms of use**

The ETH Library is the provider of the digitised journals. It does not own any copyrights to the journals and is not responsible for their content. The rights usually lie with the publishers or the external rights holders. Publishing images in print and online publications, as well as on social media channels or websites, is only permitted with the prior consent of the rights holders. [Find out more](#)

**Download PDF:** 15.01.2026

**ETH-Bibliothek Zürich, E-Periodica, <https://www.e-periodica.ch>**



## Platz Thun-Allmendingen



Das Gewerbeinspektorat, welches zuständig für obigen Platz ist, hat sich bei uns gemeldet. Der Platz wird momentan zu wenig von Schweizer Fahrenden angefahren.



Wir haben den zuständigen Personen erklärt, dass viele ausländische Fahrende diesen Platz nützen und auch die Kosten zu hoch sind, so dass die Schweizer Fahrenden den Platz nicht anfahren.



Die Erhöhung der Kosten wurden mit steigenden Stromkosten erklärt.



Wir werden die Problematik dieses Platzes weiter kommunizieren, bitten Euch jedoch, auch diesen Platz wieder anzufahren. Eine Schliessung würde sonst besprochen, was nicht passieren darf.



Sollten Probleme auf dem Platz auftreten, bitte telefoniert uns umgehend:



044 432 54 44



### PROBLEME AUF PLÄTZEN

Damit die RG schnell reagieren kann, sind wir auf Eure Hilfe und Informationen angewiesen. Meldet Euch bitte umgehend bei uns, wenn Probleme auf Plätzen entstehen oder wichtige Informationen eingehen.

Wir danken Euch für Eure Unterstützung!

### Weinfelden

Nicht vergessen: der Platz ist vom **Februar bis November 2009 geschlossen**. Wir haben schon in der Dezemberausgabe 2008 darüber berichtet.