

Zeitschrift: Scharotl / Radgenossenschaft der Landstrasse
Herausgeber: Radgenossenschaft der Landstrasse ; Verein Scharotl
Band: - (1983)
Heft: 18

Rubrik: Lebenslauf von Clemente Graff, verfasst von Elisabeth Kreienbuehl-Borner

Nutzungsbedingungen

Die ETH-Bibliothek ist die Anbieterin der digitalisierten Zeitschriften auf E-Periodica. Sie besitzt keine Urheberrechte an den Zeitschriften und ist nicht verantwortlich für deren Inhalte. Die Rechte liegen in der Regel bei den Herausgebern beziehungsweise den externen Rechteinhabern. Das Veröffentlichen von Bildern in Print- und Online-Publikationen sowie auf Social Media-Kanälen oder Webseiten ist nur mit vorheriger Genehmigung der Rechteinhaber erlaubt. [Mehr erfahren](#)

Conditions d'utilisation

L'ETH Library est le fournisseur des revues numérisées. Elle ne détient aucun droit d'auteur sur les revues et n'est pas responsable de leur contenu. En règle générale, les droits sont détenus par les éditeurs ou les détenteurs de droits externes. La reproduction d'images dans des publications imprimées ou en ligne ainsi que sur des canaux de médias sociaux ou des sites web n'est autorisée qu'avec l'accord préalable des détenteurs des droits. [En savoir plus](#)

Terms of use

The ETH Library is the provider of the digitised journals. It does not own any copyrights to the journals and is not responsible for their content. The rights usually lie with the publishers or the external rights holders. Publishing images in print and online publications, as well as on social media channels or websites, is only permitted with the prior consent of the rights holders. [Find out more](#)

Download PDF: 12.01.2026

ETH-Bibliothek Zürich, E-Periodica, <https://www.e-periodica.ch>

Die Kassierin der RADGENOSSEN-
SCHAFT schreibt uns:

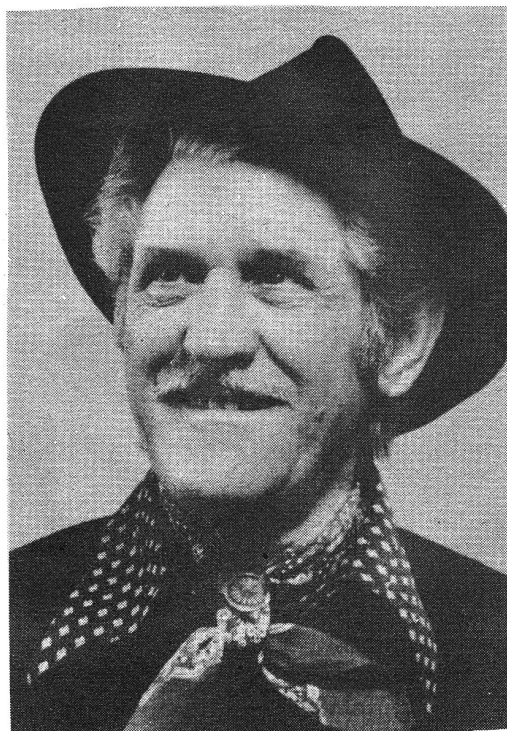
"'Liebes Scharotl',

Nach Deinem heutigen Anruf habe ich mich sofort an die Arbeit gemacht und bin auf folgenden Steckbrief meines Bruders gekommen:

Clemente Graff, Sohn des Clemente und der Anna, geborene Gerzner. Geboren am 22. Oktober 1923 in Küssnacht am Rigi in einem Zelt. Von der Pro Juventute weggenommen mit seinen Schwestern an Weihnachten 1926 im Alter von drei Jahren. Als Verdingkind nach Mümliswil SO gebracht und dort die Primarschule besucht. Wegen schlechter Behandlung fortgekommen und in ein Heim verbracht. Vom Heim aus die Sekundarschule in Uzwil SG besucht. Aus dem Heim weggelaufen, ging er zu einem Landwirt als billiges Knechtlein. Anschliessend macht er eine Berufslehre als Gartengestalter in Zollikon ZH. Mit neunzehn Jahren hat er die Eltern wieder gefunden.

Mit Klara Sprenger im Jahre 1944 eine Familie gegründet. Die sieben Kinder sind alle als Fahrende geboren und im Rotl aufgewachsen. Im Ganzen ist Clemente etwa 25 Jahre gefahren. Er hat als Scherenschleifer, auch als Korber, Verzinner und Schirmflicker - was sich gerade bot - gearbeitet.

Wegen der Schule für die Kinder lebt er seit einigen Jahren sesshaft und hat eine Stelle als Magaziner angenommen, dazwischen Gartengestaltungen für Privatkundschaft. Schliesslich ist er wieder zu seinem angestammten Beruf als Scherenschleifer und Korber zurückgekehrt, was seiner Lebensauffassung und Herkunft besser entspricht.



Dies übte er aus bis zu seiner Arbeitsunfähigkeit wegen körperlicher Behinderung in den letzten Jahren.

Als Verwaltungsrat der Radgenossenschaft und als unser Altvater setzt er sich tatkräftig ein, die gesteckten Zieler der Schweizer Fahrenden zu erreichen und ist stets allen mit seinen guten Ratschlägen zur Seite.

Diesen Lebenslauf meines Bruders Clemente musste ich ihn in den Détails selber fragen, weil unsere ganze Familie auseinandergerissen wurde und ich meinen Bruder erst seit etwa zwanzig Jahren kenne.

Liebe Grüsse an Euch alle

ELISABETH KREIENBUEHL-BORNER,
geborene GRAFF"



Bild links:

Clemente Graff mit seiner Tochter Genoveva, Vice-Präsidentin der RADGENOSSENSCHAFT und seinem Sohn Mario