

Zeitschrift: Beiträge zur Statistik der Stadt Bern
Herausgeber: Statistisches Amt der Stadt Bern
Band: - (1936)
Heft: 21

Artikel: Die Mietpreise in der Stadt Bern 1896-1935
Autor: [s.n.]
Anhang: Beispiele für die Wandlung in der Ausstattung der Wohnungen in den Jahren vor 1900, um 1914 und 1934
DOI: <https://doi.org/10.5169/seals-847243>

Nutzungsbedingungen

Die ETH-Bibliothek ist die Anbieterin der digitalisierten Zeitschriften auf E-Periodica. Sie besitzt keine Urheberrechte an den Zeitschriften und ist nicht verantwortlich für deren Inhalte. Die Rechte liegen in der Regel bei den Herausgebern beziehungsweise den externen Rechteinhabern. Das Veröffentlichen von Bildern in Print- und Online-Publikationen sowie auf Social Media-Kanälen oder Webseiten ist nur mit vorheriger Genehmigung der Rechteinhaber erlaubt. [Mehr erfahren](#)

Conditions d'utilisation

L'ETH Library est le fournisseur des revues numérisées. Elle ne détient aucun droit d'auteur sur les revues et n'est pas responsable de leur contenu. En règle générale, les droits sont détenus par les éditeurs ou les détenteurs de droits externes. La reproduction d'images dans des publications imprimées ou en ligne ainsi que sur des canaux de médias sociaux ou des sites web n'est autorisée qu'avec l'accord préalable des détenteurs des droits. [En savoir plus](#)

Terms of use

The ETH Library is the provider of the digitised journals. It does not own any copyrights to the journals and is not responsible for their content. The rights usually lie with the publishers or the external rights holders. Publishing images in print and online publications, as well as on social media channels or websites, is only permitted with the prior consent of the rights holders. [Find out more](#)

Download PDF: 11.01.2026

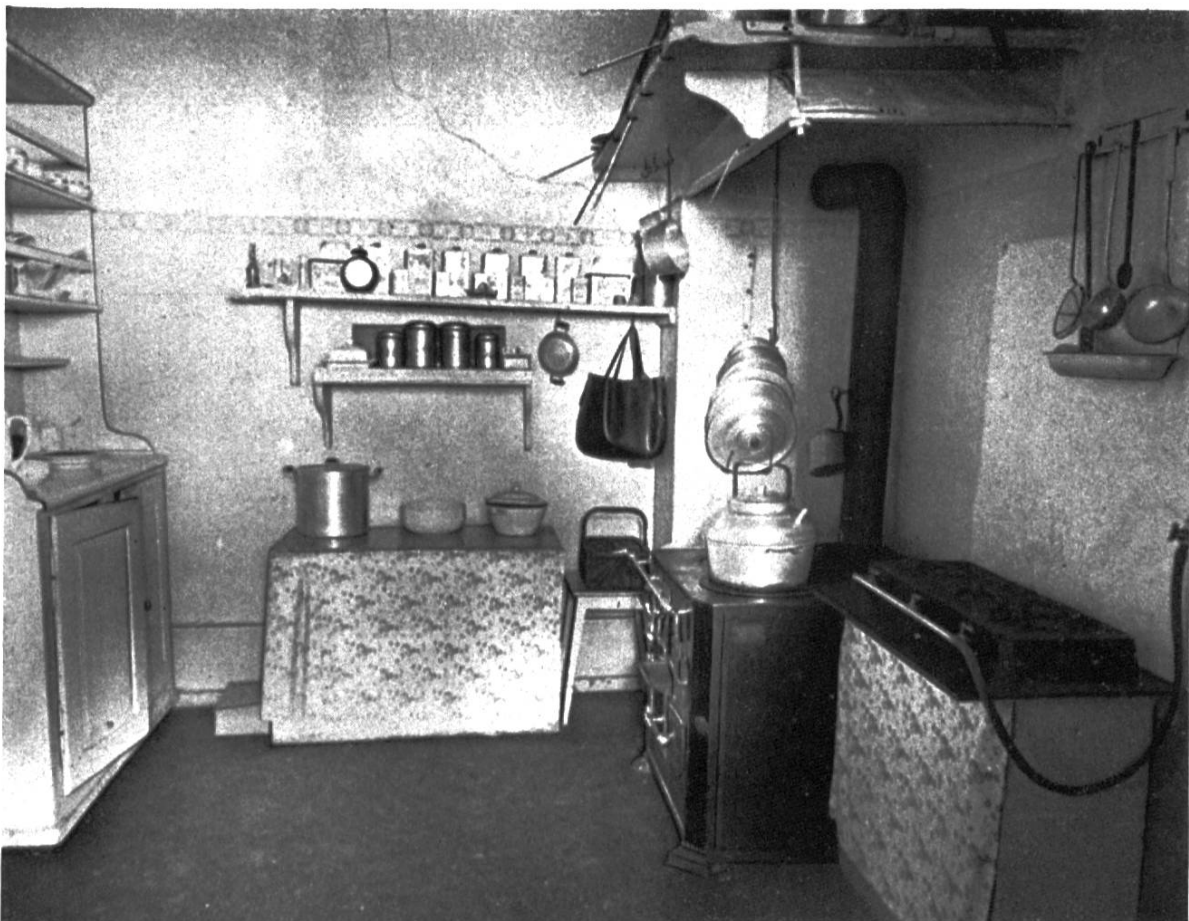
ETH-Bibliothek Zürich, E-Periodica, <https://www.e-periodica.ch>

Beispiele

für die Wandlungen in der Ausstattung
der Wohnungen in den Jahren vor 1900,
um 1914 und 1934.

I. Vor 1900 erstellte Gebäude.

1. Küche: Holzherd, Rauchfang. Nachträglich Gasrechaud.



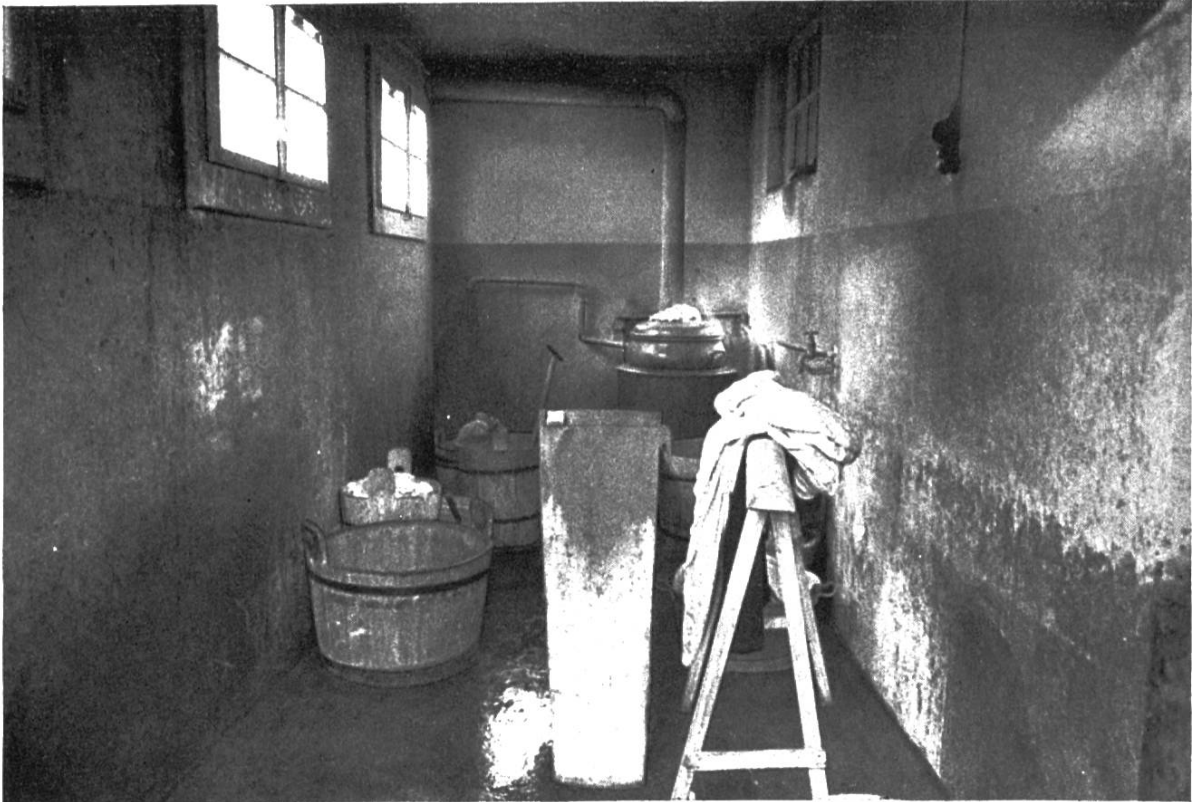
2. Sandsteinofen, von der Küche aus geheizt.



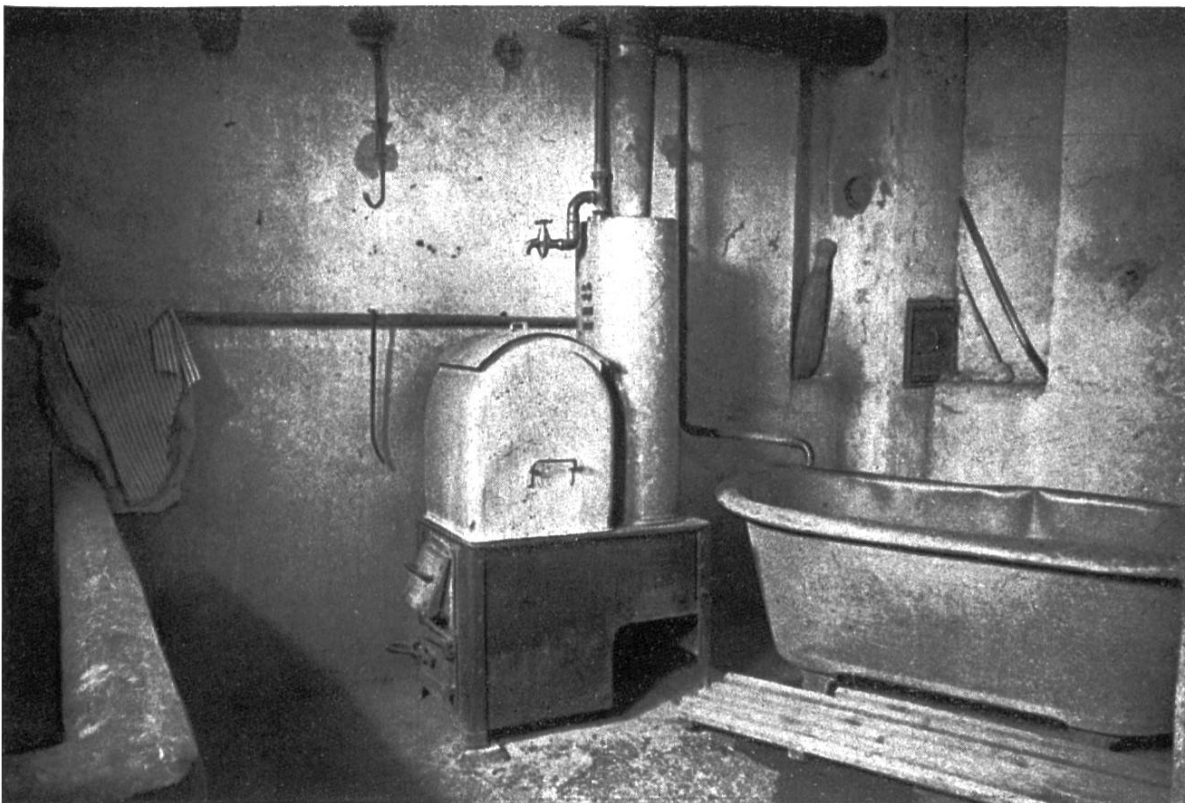
3. Abort.



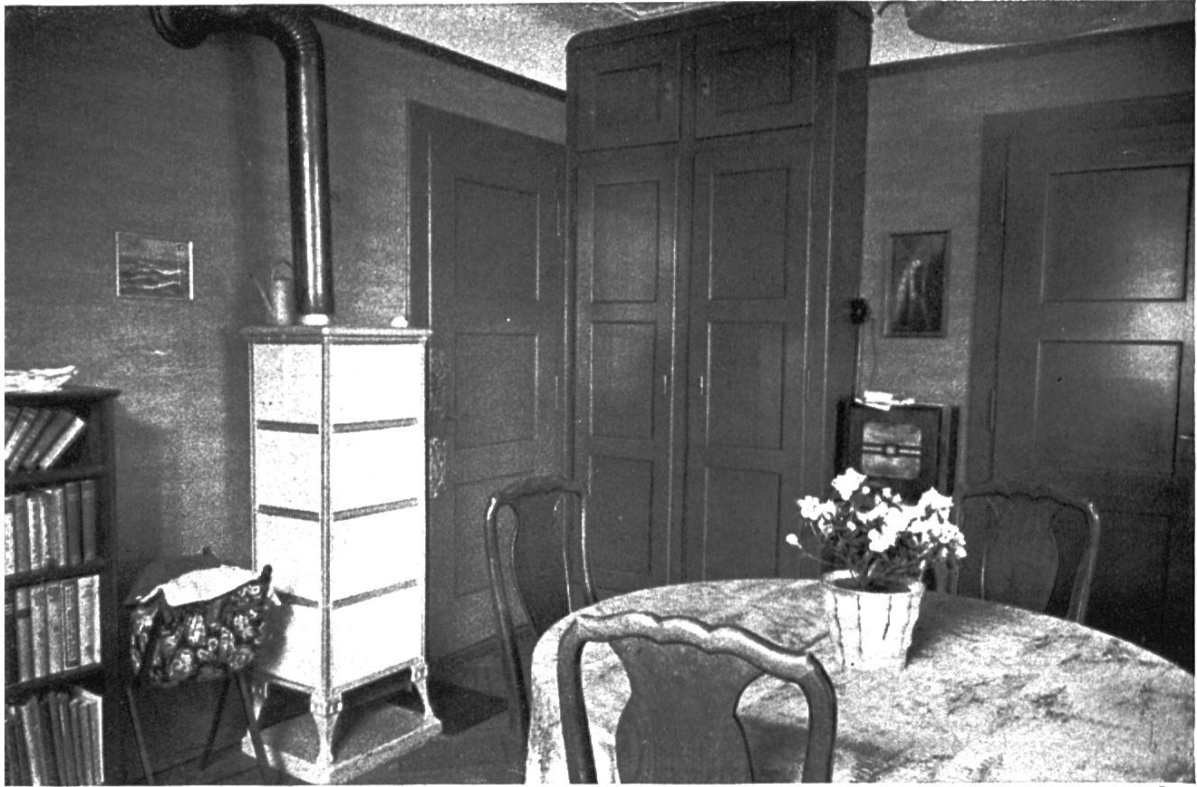
4. Waschküche: Nachträglich angebaut, eng.



5. Waschküche mit Bad: Gemeinsame Badeeinrichtung für alle Hausbewohner.



II. Um 1914 erstellte Gebäude.
1. Ofenheizung, Parkettboden.



2. Etagenheizung.



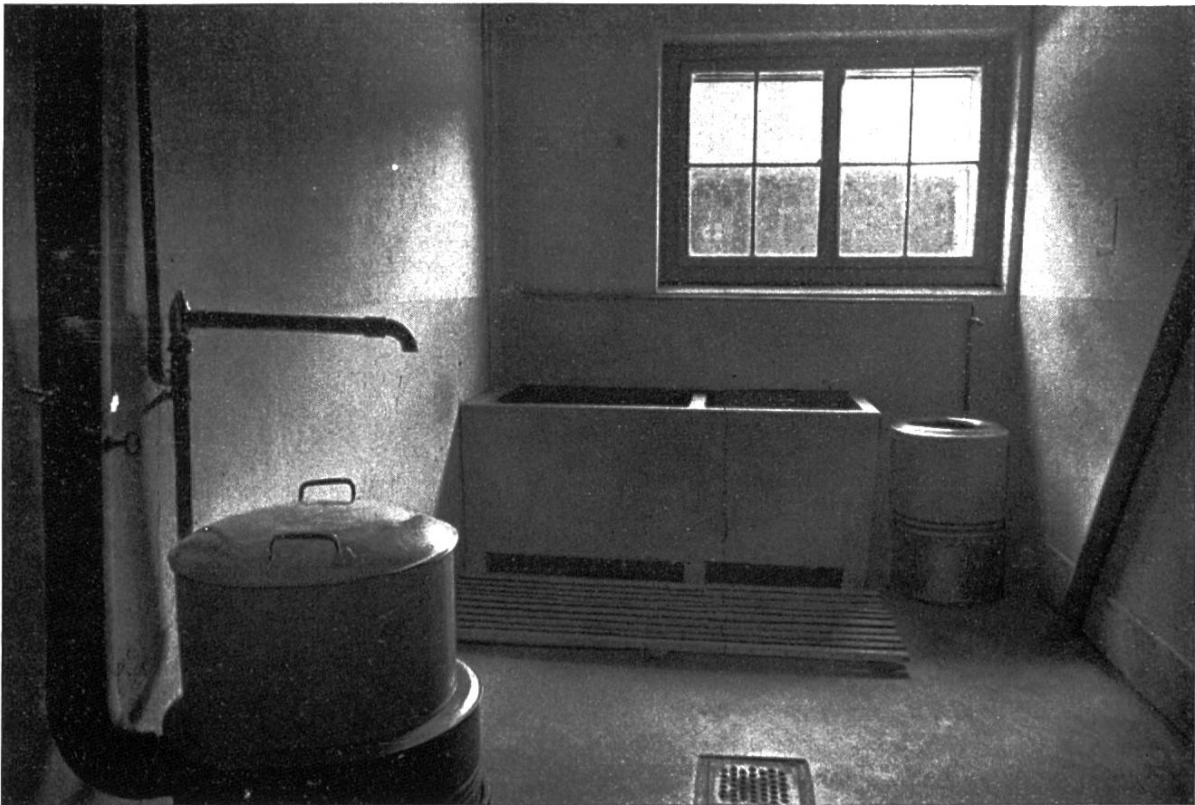
3. Küche: Gasherd, Ofen der Etagenheizung.



4. Bad und Abort in einem Raume.



5. Waschküche: Auswindmaschine nachträglich eingerichtet.



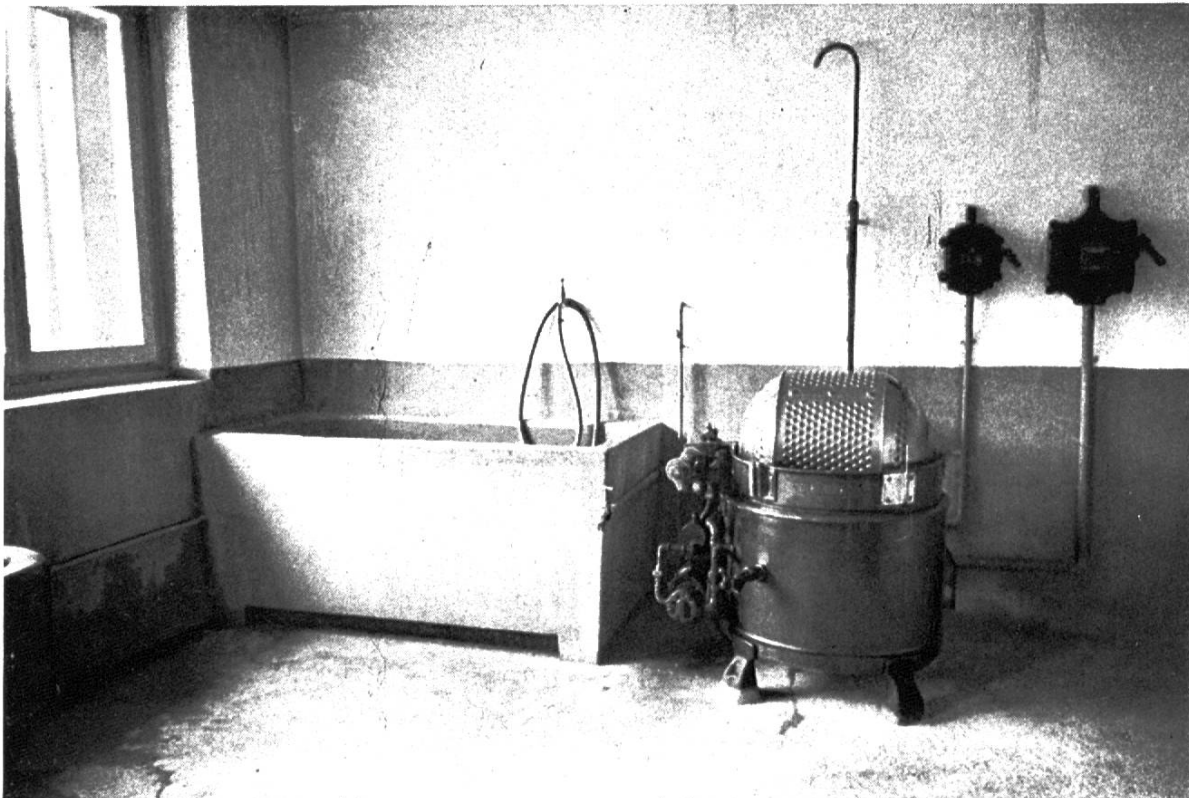
III. Im Jahre 1934 erstellte Gebäude.

(Lift, Fernheizung, Hauswart.)

1. Küche: Elektrischer Herd, Kühlschrank, Warmwasser.



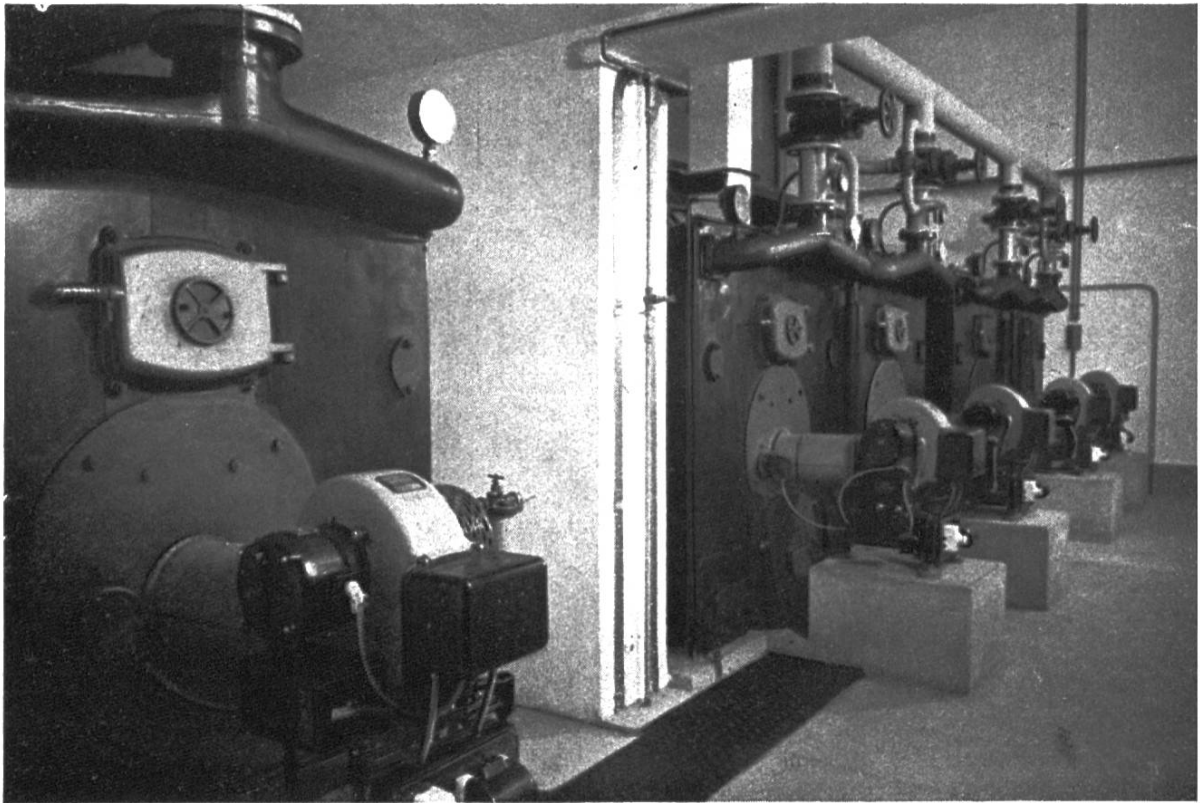
2. Waschküche: Waschmaschine, Auswindmaschine.



3. Badzimmer: Eingebautes Bad, Toilette, Bidet.



7. Fernheizungsanlage.



8. Pumpanlage zur Fernheizung.

