

**Zeitschrift:** Schweizer Spiegel  
**Herausgeber:** Guggenbühl und Huber  
**Band:** 46 (1971)  
**Heft:** 1

**Rubrik:** Unterhaltung

### **Nutzungsbedingungen**

Die ETH-Bibliothek ist die Anbieterin der digitalisierten Zeitschriften auf E-Periodica. Sie besitzt keine Urheberrechte an den Zeitschriften und ist nicht verantwortlich für deren Inhalte. Die Rechte liegen in der Regel bei den Herausgebern beziehungsweise den externen Rechteinhabern. Das Veröffentlichen von Bildern in Print- und Online-Publikationen sowie auf Social Media-Kanälen oder Webseiten ist nur mit vorheriger Genehmigung der Rechteinhaber erlaubt. [Mehr erfahren](#)

### **Conditions d'utilisation**

L'ETH Library est le fournisseur des revues numérisées. Elle ne détient aucun droit d'auteur sur les revues et n'est pas responsable de leur contenu. En règle générale, les droits sont détenus par les éditeurs ou les détenteurs de droits externes. La reproduction d'images dans des publications imprimées ou en ligne ainsi que sur des canaux de médias sociaux ou des sites web n'est autorisée qu'avec l'accord préalable des détenteurs des droits. [En savoir plus](#)

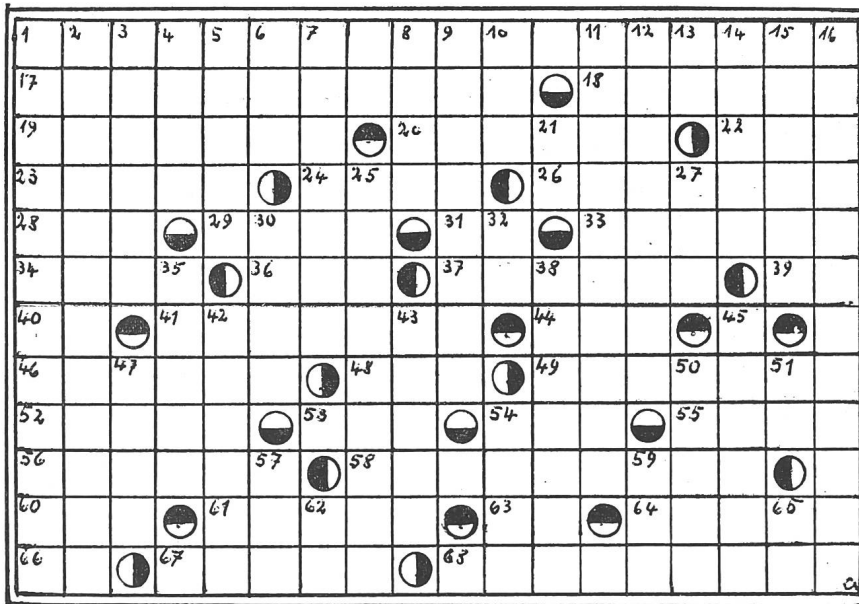
### **Terms of use**

The ETH Library is the provider of the digitised journals. It does not own any copyrights to the journals and is not responsible for their content. The rights usually lie with the publishers or the external rights holders. Publishing images in print and online publications, as well as on social media channels or websites, is only permitted with the prior consent of the rights holders. [Find out more](#)

**Download PDF:** 14.01.2026

**ETH-Bibliothek Zürich, E-Periodica, <https://www.e-periodica.ch>**

# UNTERHALTUNG



## Photo als Hobby

### Was ist ein Objektiv?

Unter dieser Bezeichnung verstehen wir eine sorgfältig konstruierte Anordnung von mehreren Glaslinsen, die von einem entfernt liegenden Gegenstand auf einer Ebene ein scharfes Bild liefert.

Seit über hundert Jahren werden Objektive mathematisch errechnet. Bis zum Zweiten Weltkrieg erforderte beispielsweise ein einziges neues Objektiv jahrelange Rechenarbeit von Berufsmathematikern. Heute werden Computer eingesetzt und verkürzen so die Rechenzeit ganz gewaltig.

Was aber ist eigentlich Glas? Die Antwort ist weniger einfach als die Frage. Glas ist ein anorganisches Schmelzprodukt, das abgekühlt ist, ohne zu kristallisieren. Der Übergang aus dem flüssigen in den Glaszustand muss reversibel sein. Für seine Herstellung werden ausschliesslich chemisch reine Rohmaterialien verwendet, wie Kieselsäure, Alkalien usw., unter Zusatz von chemischen Elementen wie Borate, Lanthan, Kali, Kalk, Natron; ebenso Antimon-, Zink- und Bleiverbindungen. Man unterscheidet zwei verschiedene Kategorien: die Kron- und die Flintgläser. Um Farbfehler zu eliminieren, muss jedes Objektiv mindestens je eine Linse dieser beiden Glassorten haben. Das Glas wird bei Temperaturen von mehr als 1200 Grad Celsius erschmolzen. Das Abkühlen dauert nach dem äusserst komplizierten Schmelzprozess bis zu einem Monat! Der Preis? Es gibt Glassorten, die kosten — jetzt werden Sie staunen — bis zu 4000 Franken das Kilo! Die Gummilinsen (also Zoom-Objektive) setzen sich aus Gläsern der verschiedensten Glassorten zusammen und sind in der Tat kleine Wunderwerke, wenn man bedenkt, dass in ein solches Objektiv bis zu 22 Linsen eingebaut sind.

E. M.

**Waagrecht:** 1) Finden meist im Bundeshaus statt, 17) Zustand der Freude, 18) von Behörden erhobene Zahlung, 19) biblische Frauengestalt, 20) Bündner Dorf im Vorderrheintal, 22) engl. Halbblut-Pferderasse. 23) Naturerscheinung, 24) Titel der Herrscher von Jemen, 26) eine Reiterin, 28) zu keiner Zeit, 29) folglich, mithin, 31) pers. Fürwort, 33) höflich, liebenswürdig, 34) ital. Name des Ätna, 36) holländischer Männername (i = j), 37) ital. Dirigent 1892–1967, 39) Zeichen für Thorium, 40) kurz für Nachnahme, 41) Abwandlung von benutzen, 44) Nbfl. der Villaine in Frankreich, 46) männl. Vorname, 48) Gutschein, 49) dt. Filmregisseur \* 1903, 52) Dritter, Drittel (engl.), 53) Adelsprädikat, 54) Sommer in Montreux, 55) das Loch in der Nadel, 56) Stromschnelle in Finnland, 58) Dienst annehmen, eine Arbeit in Vertrag nehmen, 60) holl. Zahl eins, 61) antiker Name für Troja, 63) röm. Zahl, gibt auch 1000, 64) Germane, 66) Autokennz. von Lettland, 67) schwed. Männername, 68) Kammerherr.

**Senkrecht:** 1) Höhenzug bei Zürich, 2) Lohnempfänger, 3) auf der Reibe zerkleinern, 4) Schlitten (franz.), 5. altdt. Name für Adele, 6) röm. Zahl 1002, 7) Städtchen am Rhein im Kanton Zürich, 8) Nbfl. der Esla in Spanien, 9) die Bevölkerung von Siam, 10) kurz für Deutscher-Turner-Bund, 11) nähere Umgebung eines Bauernhofes, 12) Teil des Schuhs (Mz.), 13) Autokennz. v. Frauenfeld, 14) franz. Ausdruck für altes Auto, 15) Hartgummi, 16) Sirenen, 21) Autokennz. von Ost-Berlin, 25) Station der Montreux-Oberland-Bahn, 27) Nbfl. der Oka in Russland, 30) weich, sanft, 32) Zeichen für Radium, 35) abweichende Art, 38) franz. Schriftsteller \* 1926, 42) .....ge, amerik. Filmschauspieler \* 1901, 43) begrenzte Gebiete, 45) mitbringen, herbeiführen (franz.), 47) Küstenfluss auf Neuguinea, 50) Küsten-Wasservogel, 51) kurz für Land-Hockey, 54) Sammlung altnord. Dichtungen, 57) Berg am Averserrhein in Graubünden, 59) kurz für Gilde-Schweizer-Maler, 62) röm. Zahl 2, 65) Autokennz. von Saanen.

Auflösung auf Seite 58

# Menu für den Rätsel-Gourmand

## Vorspeise:

Reim-Rätsel von Klassikern der deutschen Literatur

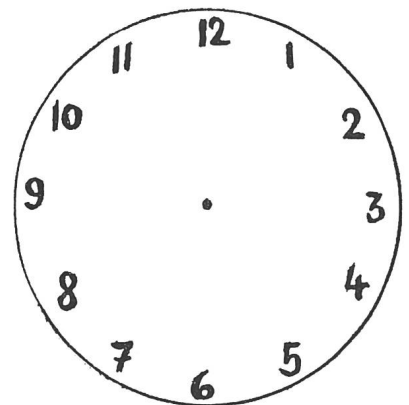
So sehr ich auch die Wahrheit sage,  
So hör ich auch gar oft die Klage,  
Von dem, ich sei voll Schmeichelei,  
Von jenem, ich sei zu getreu.

oder

Ohne dass ich Füsse hätt',  
Eil ich doch im schnellen Lauf,  
Höre Tag und Nacht nicht auf,  
Und bin doch stets im Bett.

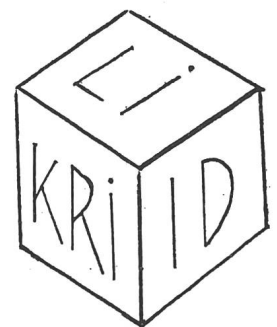
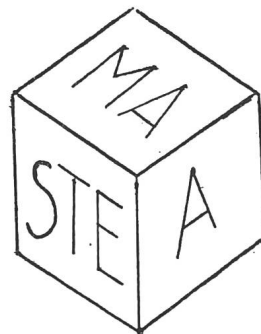
## Erster Gang:

Das Zifferblatt dieser Uhr soll so in drei Teile aufgeteilt werden, dass deren Ziffern dreimal die gleiche Zahl ergeben. Wie erfolgt die Aufteilung und welche Zahl ist es?



## Zweiter Gang

Finden Sie die Silben, die sich auf den drei versteckten Würfelflächen befinden.



1. Körperteile  
Südostasiatische  
Insel  
Schluss

2. Afrikanischer  
Staat  
Sohn Evas  
Altgriechische  
Grabplatte

3. Abkürzung für  
Polizeiabteilung  
Farbe  
ehemaliger  
libyscher König

## Und als Nachspeise:

Die unsichtbaren Silben jedes Würfels ergeben richtig zueinander gereiht:

1. einen Ort im Tessin

2. ein Wasserinsekt

3. den Namen eines  
berühmten  
Unterseebootes

## Hier hilft TAI-GINSENG



TAI-GINSENG ist ein Aufbaupräparat aus Ginseng zur Stärkung des gesamten Organismus.

TAI-GINSENG enthält zusätzlich Vitamine, Spurenelemente, pflanzliche Drogen, Phosphor und Lecithin. TAI-GINSENG befindet sich unter ständiger Kontrolle des Schweiz. Vitamininstitutes in Basel.

3x täglich  
**TAI-GINSENG**

Originalflasche Fr. 15.50

Kur = 3 Flaschen Fr. 40.—

erhältlich in Apotheken und Drogerien

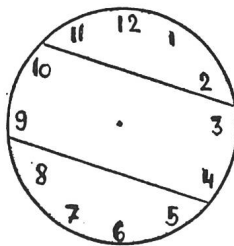
Generalvertretung für die Schweiz:  
**Turimed AG, 8304 Wallisellen**  
Postfach 117

### Rätsel

#### Lösung von Seite 57

Zur ersten Vorspeise: Spiegel  
Zur zweiten Vorspeise: Fluss

Zum ersten Gang:  
So wird das Zifferblatt eingeteilt



Die richtige Zahl ist also 26

Zum zweiten Gang:

1. Arme	2. Mali	3. Kripo
Bali	Abel	Lila
Ende	Stele	Idris

Zur Nachspeise:

1. Melide  
2. Libelle  
3. Polaris

#### Auflösung des November-Quiz

Richtig zusammengesetzt, ergaben die korrekten Quiz-Antworten das Bild des Völkerbundpalastes (Palais des Nations) in Genf. Es gingen überhaupt keine falschen Antworten ein. Bravo!

Die fünf Hauptpreise gewannen: Hr. Thomas Boller, Eichhof, 9630 Wattwil; Hr. Hans Schranz, 6951 Ponte Capriasco; Fr. A. Schläppi, Oberried, 3431 Schwanden; Frl. Elsbeth Hagmann, Giessen, 9499 Haag; Hr. G. Leemann, Oberlandstr. 11, 8133 Esslingen.

Trostpreise erhielten: Frl. Greti Glatz, Ed.-Willstr. 4, 2560 Nidau; Fr. Anna

Lippuner, Feld, 9472 Grabs; Fr. Lucie Döös, Altmarkt 77, 4410 Liestal; Fr. K. Berger, Bahnhofstr. 71, 3528 Steffisburg; Hr. Heinrich Nidecker, Nullenweg 27, 4144 Arlesheim; Fr. Elsi Dürr, Waldshuterstr. 10/6, 4000 Basel; Hr. Chr. Nick, Baumgartenstr. 2, 6373 Ennetbürgen; Hr. Dr. B. Williner, Gartenstr. 5, 3000 Bern; Hr. Ueli Dietschi, Vigierweg 6, 4500 Solothurn; Fr. Julia Schoch, Via Verdella 3, 6942 Savosa; Fr. M. Griesser, Bahnhofstr. 184, 8620 Wetzikon; Hr. Hans Altwegg, 8344 Bäretswil; Fr. Eva Grauwiler, Im Kirschgarten 39, 4102 Binningen; Hr. Adrian Kübler, Am Radacker 4, 8200 Schaffhausen; Hr. Hans Egli, Eckwiesenstr. 7, 8408 Winterthur; Frl. Margrit Brovelli, Ziegelhöfen 71, 4000 Basel; Sr. Maria Besmer, Klinik Notkerianum, 9016 St. Gallen; Fr. F. Neeser, Birkenweg 13, 4310 Rheinfelden; Fr. G. Hofer, Post, 3534 Signau; Hr. Hansueli Lareida, 7431 Dalin.

### Kreuzworträtsel

#### Auflösung von Seite 56

Waagrecht: 1) Parlamentsdebatten, 17) Freudigkeit, 18) Abgabe, 19) Abigail, 20) Rabinus, 22) Cob, 23) Nebel, 24) Imam, 26) Amazone, 28) nie, 29) also, 31) Er, 33) Gentil, 34) Etna, 36) Jan, 37) Sabata, 39) Th, 40) NN, 41) benutze, 44) Arz, 46) Sebal, 48) Bon, 49) Stemmler, 52) third, 53) von, 54) Ete, 55) Oehr, 56) Imatra, 58) Verdingen, 60) een, 61) Ilion, 63) DD, 64) Svebe, 66) LR, 67) Edvin, 68) Kämmerer.

Senkrecht: 1) Pfannenstiel, 2) Arbeitnehmer, 3) reiben, 4) Luge, 5) Adala, 6) MII, 7) Eglisau, 8) Tera, 9) Siamesen, 10) DTB, 11) Baumgarten, 12) Absätze, 13) TG, 14) Tacot, 15) Ebonit, 16) Nebelhörner, 21) IA, 25) Montbovon, 27) Zna, 30) lind, 32) Ra, 35) Abart, 38) Bastide, 42) Eldrid(ge), 43) Zonen, 45) amener, 47) Bian, 50) Möve, 51) LH, 54) Edda, 57) Alv, 59) GSM, 62) II, 65) BE.