

**Zeitschrift:** Schweizer Spiegel  
**Herausgeber:** Guggenbühl und Huber  
**Band:** 45 (1969-1970)  
**Heft:** 12  
  
**Rubrik:** Unterhaltung

### **Nutzungsbedingungen**

Die ETH-Bibliothek ist die Anbieterin der digitalisierten Zeitschriften auf E-Periodica. Sie besitzt keine Urheberrechte an den Zeitschriften und ist nicht verantwortlich für deren Inhalte. Die Rechte liegen in der Regel bei den Herausgebern beziehungsweise den externen Rechteinhabern. Das Veröffentlichen von Bildern in Print- und Online-Publikationen sowie auf Social Media-Kanälen oder Webseiten ist nur mit vorheriger Genehmigung der Rechteinhaber erlaubt. [Mehr erfahren](#)

### **Conditions d'utilisation**

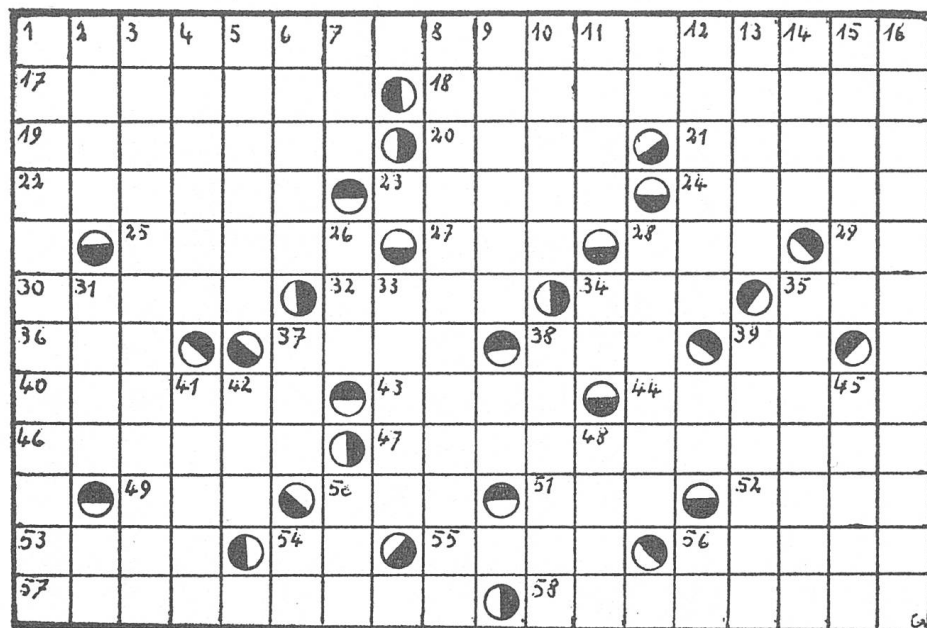
L'ETH Library est le fournisseur des revues numérisées. Elle ne détient aucun droit d'auteur sur les revues et n'est pas responsable de leur contenu. En règle générale, les droits sont détenus par les éditeurs ou les détenteurs de droits externes. La reproduction d'images dans des publications imprimées ou en ligne ainsi que sur des canaux de médias sociaux ou des sites web n'est autorisée qu'avec l'accord préalable des détenteurs des droits. [En savoir plus](#)

### **Terms of use**

The ETH Library is the provider of the digitised journals. It does not own any copyrights to the journals and is not responsible for their content. The rights usually lie with the publishers or the external rights holders. Publishing images in print and online publications, as well as on social media channels or websites, is only permitted with the prior consent of the rights holders. [Find out more](#)

**Download PDF:** 12.01.2026

**ETH-Bibliothek Zürich, E-Periodica, <https://www.e-periodica.ch>**



**Waagrecht:** 1) Bekannte Kriegs-Verpflegung, 17) Einwohner einer Kantons-Hauptstadt, 18) Blattknick eines Buches (Mz), 19) Drahtseile, 20) Kurzwort für den Nebelspalter, 21) Nebenfluss der Thur, 22) Herrscherstab, 23) sauer (span.), 24) Aufforderung zum Ablegen, 25) Werkzeug, 27) Kälteprodukt, 28) Fürwort, 29) römische Zahl: 2, 30) Körperorgan, 32) Pendant zur Frau, 34) Autokennzeichen von Laos, 35) englischer weiblicher Vorname, 36) Nebenfluss der Donau (j = i), 37) handeln, wirken (franz.), 38) Meeresbucht, 39) Initialen von Ernst Bodmer, 40) Sinnbild des Fleisses, 43) Ehemann (franz.), 44) Kurort am Vierwaldstättersee, 46) Bürgermeister (franz. Mz.), 47) banal, geistlos (ch = 1 Buchstabe), 49) niederdt. Morgendämmerung (ch = 1 Buchstabe), 50) Papagei, 51) Negation des Berliners, 52) Wasserpflanze, 53) unbestimmter Artikel, 54) okkulte Kraft, 55) weiblich-männlicher Vorname, 56) Turnstellung, 57) Dienstvorschrift, 58) Mit-

**Senkrecht:** 1) Kater, 2) Nebenfluss des Rheins, 3) Orakel, 4) Seelsorger, 5) französischer männlicher Vorname, 6) Vakuum, 7) fränkischer Hausflur, 8) Handelsbegriff, 9) Titaneisenerz, 10) Kurzwort für Lebensmittelgeschäft, 11) eine der Musen, 12) Bündner Dorf, 13) alter Name für Töpfer, 14) europäische Hauptstadt, 15) franz. Marschall † 1951, 16) Geburten, 26) Abkürzung für leichtes Maschinengewehr, 28) mager, dürrtig (franz.), 31) ungarischer weiblicher Vorname, 33) altdeutscher Männername, 34) franz. Artikel, 35) Schlechtes, Ausgestossenes (ch = 1 Buchstabe), 37) altrömisches Kupfergeld, 38) franz. Name von Biel, 39) der Beste, 41) Berg im Kanton Zürich (ch = 1 Buchstabe), 42) Tennis-Begriff, 45) L . . . ; Zeitspanne, Dauer, 48) Stadt in Syrien, 50) Grusswort, 54) Fluss in Westsibirien, 56) Zeichen für Barium.

Auflösung auf Seite 52

## Auflösung des Juli-Quiz

Die Lösung des Juli-Quiz scheint vielen Lesern Schwierigkeiten bereitet zu haben. Denn fast gleichviele falsche wie richtige Antworten gingen ein; genannt wurden die Kabarettistinnen Margrit Rainer, Voli Geiler, Stephanie Glaser und Ines Torelli. Das richtig zusammengesetzte Puzzle ergab aber das Bild von Elsie Attenhofer.

Die fünf Hauptpreise gingen diesmal an: Fr. T. Zürcher, Heerenbergstr. 18, 8500 Frauenfeld; Fr. Sonja Hunziker, Spital, 5737 Menziken; Hr. Hans Rud. Gloor, 4555 Inkwil; Fr. M. Tschäppät, Libellenstr. 29, 6000 Luzern; Fr. Ruth Cornaz, Unterweg 35, 8180 Bülach.

Trostpreise erhielten: Fr. T. Steiner, Mittelstr. 16, 5430 Wettingen; Fr. Erika Hübscher, Dufourstr. 7, 4000 Basel; Fr. M. Zuber, Au Crêt, 1786 Sugiez; Fr. M. Frei, Schulstr. 1, 5200 Windisch; Fr. Therese Grütter, Hodlerweg 10, 3600 Thun; Fr. J. Zimmermann, Neufeldstr. 130, 3012 Bern; Fr. M. Maerky, Ob Vorstadt 33, 5000 Aarau; Fr. H. Tschäppät, Uferweg 36, 3400 Burgdorf; Sr. Anny Federer, Klinik St. Anna, 6000 Luzern; Fr. Anni Büchi, Besenrainstr. 26, 8038 Zürich; Fr. Hedwig Vogelsanger, Vordersteig 3, 8200 Schaffhausen; Hr. H. Berner, Bodenackerstr. 52, 5200 Brugg; Fr. Heidi Gloor, Brunnmattstr. 34, 5600 Lenzburg; Hr. H. Schnurrenberger, Ruediweg 27, 8400 Winterthur; Fr. M. Lerch, Burckhardtstr. 16, 3000 Bern; Fr. Maja Schönholzer, Stationsstr. 42, 8472 Seuzach; Fr. Heidi Danninger, Steinbruchweg 6, 8404 Winterthur; Fr. H. Stoop, Postplatz, 8890 Flums; Fr. H. Weber, Berglistr. 45, 6000 Luzern; Fr. A. Neuenschwander, Huberstr. 8, 3000 Bern.



**KOLLATH** –  
das ideale Frühstück  
für moderne Menschen  
...auch ein Zwicky-Produkt

## Photo als Hobby

### Sonnenuntergang

Sonnenuntergangsbilder gehören nun einmal zum eisernen Repertoire einer Diaschau und rufen in breitesten Kreisen Staunen hervor. Von fünfhundert Sonnenuntergängen ist nicht einer wie der andere, vor allem nicht in der gemässigten Zone mit ihren starken atmosphärischen Schwankungen. Für den Amateur ein ewig neues Thema! Ganz besonders im Vorteil sind Sie, wenn Sie ein Teleobjektiv besitzen. Wenn nicht, gibt es einen eleganten, modernen Trick: die «Tele-Converter». Sie sind im Handel als 2fach- und 3fach-Converter und kosten keine 100 Franken. Es sind dies willkommene, optisch einwandfreie Zusatzobjektive, die zwischen Kameragehäuse und jedes beliebige Objektiv geschraubt werden. Bei einer Normalbrennweite von 50 mm erhalten Sie mit einem 3fach-Converter eine Brennweite von 150 mm. Haben Sie aber bereits ein 200er Tele, dann erzielen Sie mit einem 3fach-Converter bereits 600 mm Brennweite! Aber leider, es muss ge-

sagt werden, nimmt auch die Lichtstärke um dieses Verhältnis ab. Bei Stativaufnahmen fällt dies aber nicht so ins Gewicht. Am besten gelingen Sonnenuntergang-Aufnahmen bei leichter Bewölkung, die dann auch mitglüht. Am schönsten aber sind die Aufnahmen, wenn Wasser im Vordergrund die feurigen Reflexe ziseliert. Bitte achten Sie aber unbedingt darauf, dass die Horizontlinie nicht mitten durchs Bild läuft. Ist zum Beispiel die Wolkenkulisse schon eine Aufnahme wert, dann etwa 1/3 Wasser und 2/3 Himmel. Träumt jedoch ein Schiffelein übers Wasser hin, dann 1/3 Himmel und 2/3 Wasser. Auch seitwärts bewährt sich diese Aufteilung: Sonne im rechten Drittel ist meistens am besten. Die Belichtung? Wie immer sind drei Aufnahmen von Vorteil, aber hier bitte jedesmal eine Stufe *knapper*, als der Belichtungsmesser anzeigt. Merke: Erst fotografieren, wenn das Auge ohne zu schmerzen in die Sonne blicken kann.

E. M.

## Kreuzworträtsel

### Auflösung von Seite 51

**Waagrecht:** 1) Kappelermilchsuppe, 17) Aarauer, 18) Eselsohren, 19) Trosen, 20) Nebi, 21) Glatt, 22) Zepter, 23) agrio, 24) Legab, 25) Hobel, 27) Eis, 28) mir, 29) II, 30) Niere, 32) Mann, 34) Lao, 35) Ann, 36) Ilz (j = i), 37) Agir, 38) Bai, 39) EB, 40) Ameise, 43) Mari, 44) Gersau, 46) Maires, 47) abgedroschen (ch = 1 Buchstabe), 49) Ucht (ch = 1 Buchstabe) 50) Ara, 51) nee, 52) Tang, 53) eine, 54) Od, 55) Toni, 56) Beuge, 57) Reglement, 58) Erbarmen.

**Senkrecht:** 1) Katzenjammer, 2) Aare, 3) Prophezeiung, 4) Pastor, 5) Eusebe, 6) Leere, 7) Ern, 8) Mengenrabatt, 9) Iserin, 10) Lebis, 11) Clio, 12) Soglio, 13) Uhler, 14) Prag, 15) Petain, 16) Entbindungen, 26) LMG, 28) maigre, 31) Ilma, 33) Aimar, 34) la, 35) Abschaum (ch = 1 Buchstabe), 37) Aes, 38) Bienne, 39) Erster, 41) Irchel (ch = 1 Buchstabe), 42) Set, 45) (L)aenge, 48) Deir, 50) Ade, 54) Om, 56) Ba.

# Das «Schweizer Spiegel»- Quiz

Bei jeder der acht auf der Nebenseite gestellten Fragen finden Sie drei Antworten, von denen je eine richtig ist. Schneiden Sie die Bild-Fragmente über den acht richtigen Antworten aus und setzen Sie sie zu einem Bild zusammen. Es zeigt dieses Mal das Bild eines berühmten Wallfahrtsortes der Schweiz.

Schreiben Sie den Namen dieser Ortschaft auf eine frankierte Postkarte, die Sie bis Ende September an die Redaktion des «Schweizer Spiegel» senden. Bitte Name und Adresse des Absenders nicht vergessen. Aus den richtigen Lösungen werden 25 ausgelost, die mit Buchpreisen bedacht werden.

Wer den Kaffee  
meiden möchte,

trinkt **NEUROCA**

das köstlich kräftig schmeckende Familiengetränk aus wertvollen Getreidekörnern und Früchten bereitet

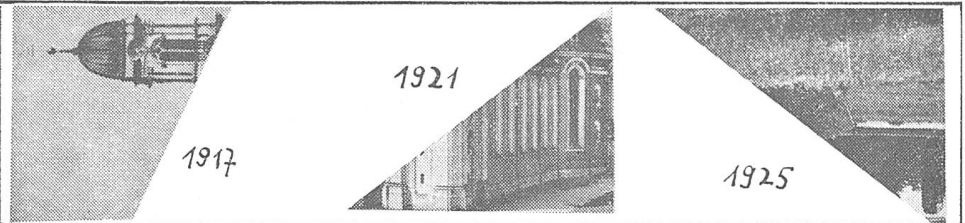
**NEUROCA** wird einfach in heissem Wasser oder Milch aufgelöst.

Kleine Dose für ca. 30 Tassen Fr. 1.30  
Grosse Dose für ca. 75 Tassen Fr. 3.—  
Die Tasse NEUROCA kostet nur  
3-4 Rappen

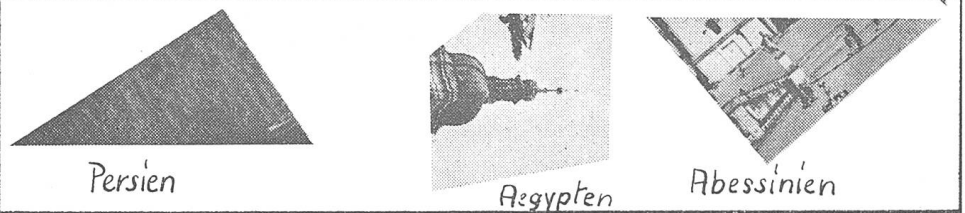


Fabrik neuzeitlicher  
Nahrungsmittel Gland VD

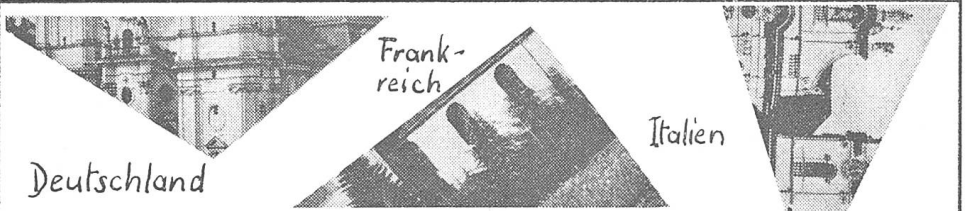
1 Wann fand die erste Schweizer Mustermesse in Basel statt?



2 Alfred Ilg von Frauenfeld (1854—1916) war Staatsminister in einem ausser-europäischen Land. Wo?



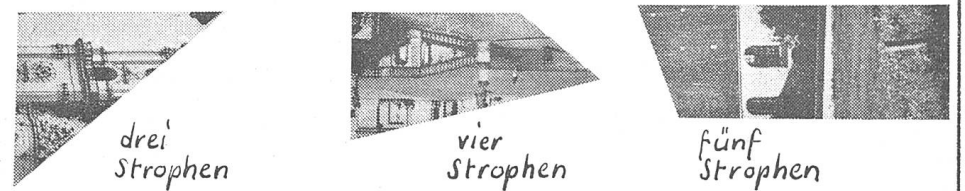
3 Mit welchem Nachbarland hat die Schweiz die längste Grenze?



4 General Ulrich Wille (1848—1925) war Bürger einer Gemeinde des Kantons ...



5 Wieviele Strophen umfasst die schweizerische Nationalhymne?



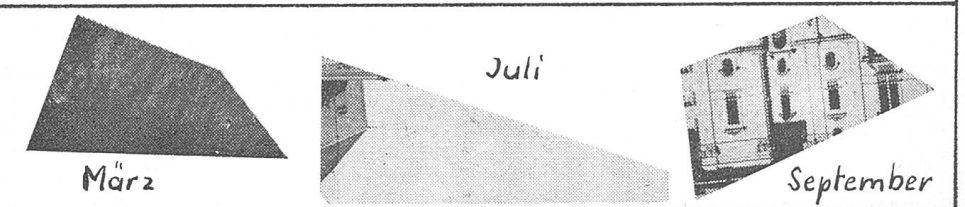
6 Welchen Beruf übte der bei La Chaux-de-Fonds geborene Léopold Robert (1794—1835) aus?



7 Ein eindrucksvoller Roman erzählt von der oft schwierigen künstlichen Bewässerung in den Walliser Bergen. Wer schrieb ihn?



8 In welchem Monat des Jahres 1936 wurde der Schweizer Franken abgewertet?



(Photos SVZ)

---

# Neu

**Dres. Hannah und Abraham Stone**

# Das Ehe-Lexikon

**Der Arzt gibt Auskunft**

Das bekannte, vielfach empfohlene, im angelsächsischen Bereich in dreiundfünfzig Auflagen erschienene Aufklärungsbuch des amerikanischen Ärztepaares. Übersetzt in zwölf Sprachen. In der Schweiz in dritter vollständig neubearbeiteter und auf den neuesten Stand gebrachter Auflage.

Mit einem Vorwort von Prof. Dr. med. E. Glatthaar, Chefarzt der Frauenklinik des Kantonsspitals Winterthur.

264 Seiten, Leinen Fr. 19.80

Unsere Zeit stellt alle Eltern vor die Notwendigkeit, ihren heranwachsenden Kindern eine umfassende, klare, vorbehaltlose Aufklärung zu vermitteln. Hier liegt ein Buch vor, das sich als Ehe-Vorbereitung hervorragend eignet.

**Schweizer Spiegel Verlag Zürich**

---



## Konzentrationschwäche und Müdigkeit

in Schule, Studium und Beruf können mit Bio-Strath, dem modernen Schweizer Aufbaupräparat, erfolgreich bekämpft werden! Machen auch Sie einen Versuch – Sie werden begeistert sein.

# BIO-STRATH®

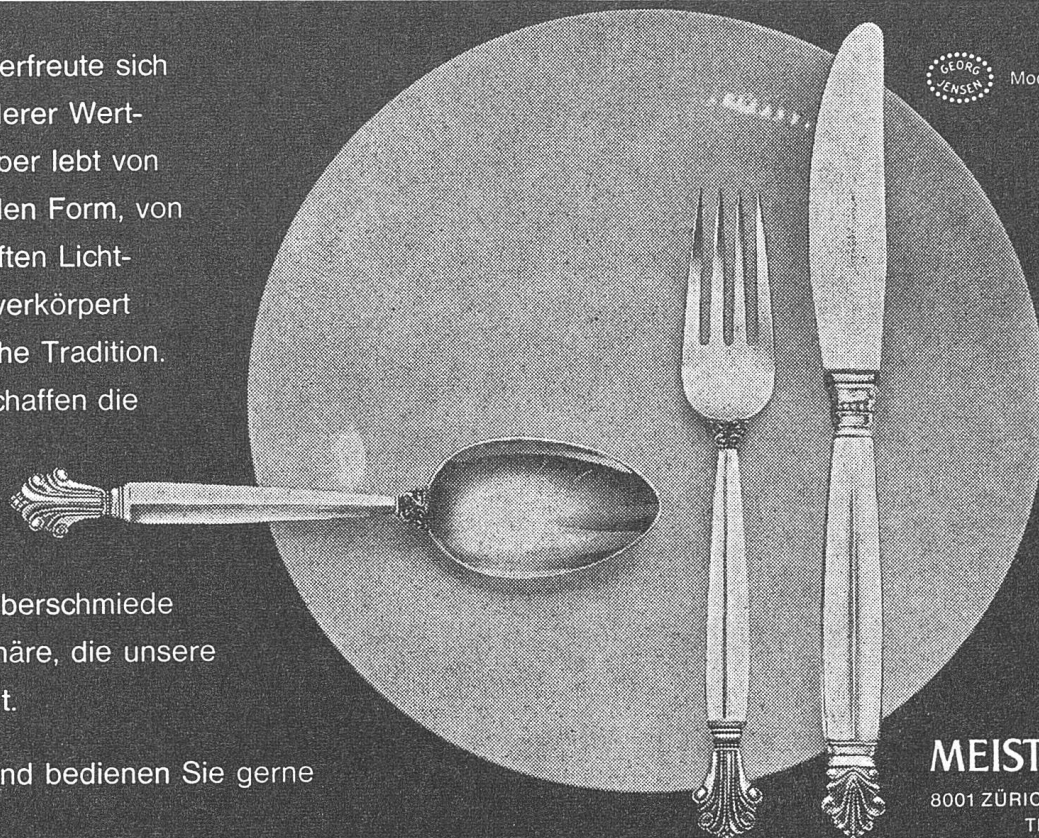
Aufbaupräparat auf Basis von plasmolysierter Hefe und Wildpflanzen.



Echtes Silber erfreute sich seit je besonderer Wertschätzung. Silber lebt von der wohltuenden Form, von den zauberhaften Lichteffekten und verkörpert gesellschaftliche Tradition. Auch heute schaffen die

Werke der Silberschmiede die intime Sphäre, die unsere Herzen erfreut.

Wir beraten und bedienen Sie gerne



Modell „Acanthus“

## MEISTER SILBER

8001 ZÜRICH, BAHNHOFSTR. 33  
TEL. 25 27 29

---

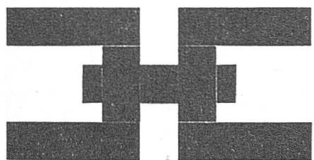
Die im Konkordat der Schweizerischen Krankenkassen zusammen-  
geschlossenen, vom Bund anerkannten Krankenkassen verbürgen die Über-  
nahme aller **wissenschaftlich anerkannten** und **gesetzlich vorgeschriebenen**  
Untersuchungs- und Behandlungsmethoden.

In einer vom Bundesrat eingesetzten Expertenkommission wird die Liste der  
Pflichtleistungen von 8 Ärzten und 3 Vertretern der Kassenverwaltungen  
**laufend** mit den **modernsten** diagnostischen und therapeutischen Methoden  
ergänzt.

Alle Krankenkassen richten in besonderen Fällen zusätzliche freiwillige  
Leistungen aus.

Da die anerkannten Krankenkassen keine Gewinne anstreben, können sie  
auch in ihrer **Mittelstandsversicherung** zu günstigen Prämien umfassende  
Privat-Patienten-Versicherungen offerieren.

Der Vertreter **Ihrer Krankenkasse** wird Sie gerne und umfassend beraten.



**Ihre Krankenkasse — eine treue Begleiterin  
fürs ganze Leben**

**Ihre Krankenkasse deckt bei Krankheit und  
Unfall Untersuchungs-, Behandlungs- und  
Lohnausfallkosten**

**Ihre Krankenkasse — eine gute Kasse**

---