

Zeitschrift: Schweizer Spiegel
Herausgeber: Guggenbühl und Huber
Band: 42 (1966-1967)
Heft: 8

Rubrik: Das meinen Sie dazu

Nutzungsbedingungen

Die ETH-Bibliothek ist die Anbieterin der digitalisierten Zeitschriften auf E-Periodica. Sie besitzt keine Urheberrechte an den Zeitschriften und ist nicht verantwortlich für deren Inhalte. Die Rechte liegen in der Regel bei den Herausgebern beziehungsweise den externen Rechteinhabern. Das Veröffentlichen von Bildern in Print- und Online-Publikationen sowie auf Social Media-Kanälen oder Webseiten ist nur mit vorheriger Genehmigung der Rechteinhaber erlaubt. [Mehr erfahren](#)

Conditions d'utilisation

L'ETH Library est le fournisseur des revues numérisées. Elle ne détient aucun droit d'auteur sur les revues et n'est pas responsable de leur contenu. En règle générale, les droits sont détenus par les éditeurs ou les détenteurs de droits externes. La reproduction d'images dans des publications imprimées ou en ligne ainsi que sur des canaux de médias sociaux ou des sites web n'est autorisée qu'avec l'accord préalable des détenteurs des droits. [En savoir plus](#)

Terms of use

The ETH Library is the provider of the digitised journals. It does not own any copyrights to the journals and is not responsible for their content. The rights usually lie with the publishers or the external rights holders. Publishing images in print and online publications, as well as on social media channels or websites, is only permitted with the prior consent of the rights holders. [Find out more](#)

Download PDF: 27.11.2025

ETH-Bibliothek Zürich, E-Periodica, <https://www.e-periodica.ch>

Das meinen Sie dazu

Wie einen Polizisten anreden?

M. C. in M. hatte in der Februar-Nummer erklärt, bei Polizisten habe sie immer Mühe mit der Anrede. Vor allem empfinde sie ein bloßes lautes «Grüezi!» aus dem Auto heraus als unhöflich. In der März- und in der April-Nummer haben wir Antworten von uns angefragter kantonaler und städtischer Polizeikommandanten veröffentlicht. Im allgemeinen betonten diese, Polizisten sollten auch im Gruß als Menschen wie Sie und ich behandelt werden. Während unter anderen die Polizeikommandanten von Appenzell Außerrhoden und der Stadt Zürich sich gegen die Anrede als «Herr Polizist» oder mit dem Grad wenden, vernahmen wir aus den Kantonen Schwyz, St. Gallen, Zug und Zürich, daß dort vielerorts der Polizist mit «Herr Wachtmeister» oder «Wachtmeister» angesprochen wird. Es folgen Auszüge aus weiteren Antworten.

Red.

«Erlaubed Si!»

Während in Deutschland wenigstens jeder Polizist als «Herr-Wachtmeister» und in Österreich als «Herr Inspektor» angespro-

chen wird, ist dies bei uns nicht möglich, da noch lange nicht jeder diese Chargen erreicht. Eine offizielle Anredeform kann auch nicht von seiten der Polizei kreiert werden.

Mit einem «erlaubed Si!» oder einem «Entschuldigung, chönned Si...» wird jedermann bei uns den Kontakt zu jedem Polizisten finden. Dieser wird höchstens erstaunt sein, wenn er mit «Herr Polizist» oder «Herr Wachtmeister» angesprochen wird. Lassen wir diese Lücke ruhig weiter bestehen – es gibt auch bei der Polizei bedeutend schwerwiegendere Probleme!

Kant. Polizeikommando Schaffhausen
K. Stauber

«Grüebäch!»

Um Kanton Bern hat sich die Bezeichnung «Kantonspolizist» nicht durchgesetzt. Auf Einzelposten leben unsere Mitarbeiter so eng mit der Bevölkerung zusammen, daß man nicht selten den Ausdruck «üse Landjeger» hören kann.

Im allgemeinen wird von unsern Korpsangehörigen, gradiert oder nicht gradiert, die Anrede «Grüebäch», «Grüebgott», «guete Tag» usw. als durchaus höflich und genügend erachtet. In einzelnen Gegenden wird der Polizist mit «grüebäch Landjeger» angesprochen. «Herr Gefreiter» oder «Herr Korporal» sind nicht üblich. Wo man die Bezirkschefs persönlich kennt, werden sie mit «Grüebäch Wachtmeister» usw. angesprochen. In städtischen Gebieten hört man, wenn der Name bekannt ist, «Herr XY».

Im Jura ist die Anrede «Monsieur» gebräuchlich. Wo sich die Leute besser kennen, wird auch der einfache «Gendarme» oft mit «bonjour chef» oder «patron» begrüßt.

Allgemein sind die bernischen Landjäger bezüglich der Art, wie sie angedredet werden, weder empfindlich noch zimperlich, solange es freundlich geschieht. Daß unsere Mitarbeiter gewisse Übernamen und Bezeichnungen nicht lieben, kann ihnen nicht übel genommen werden.

Polizeikommando des
Kantons Bern, Arnet

«Hallo!» und «Excüsi»

Wenn ich auf der Straße in einiger Distanz jemanden anreden will, sei es einen Polizisten, sei es, daß ich jemanden auf etwas Vergessenes oder Verlorenes aufmerksam machen will, rufe ich: «Hallo!» Im Nahverkehr sage ich: «Entschuldigd Si».

Am Post- und am Bahnschalter bitte ich ohne weitere Anrede um meine Zehnermarken oder das Billett und quittiere mit «tanke». Den Trämeler rede ich nie mit Conducteur an, sondern frage einfach: «Excüsi, ischt die nächscht Haltstell Römerhoof?»

Ich glaube nicht, daß alle diese Beamten auf eine innige Begrüßung erpicht sind; eine möglichst flüssige Abfertigung – mit normaler, unpersönlicher Höflichkeit – ist ihnen wichtiger.

Leider fehlt uns das so bequeme, überall passende «Monsieur» und «Madame».

H. Z. in B.

Eternit®

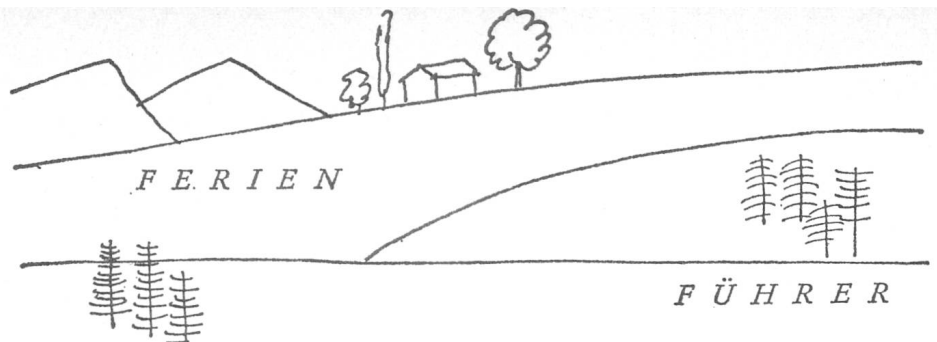
gesetzl. geschützte Marke für Asbestzement-Produkte

Asbestzement-Blumenkistchen



Verkauf
und Bezugsquellennachweis:

Eternit AG
8867 Niederurnen
1530 Payerne
Eternit Verkauf AG Zürich,
Basel, Lugano, Olten
Renens-Lausanne, Sion



BERNER OBERLAND

Adelboden
Hotel Huldi, (033) 9 45 31,
Pau 26.—/40.—, ganzjährig
geöffnet

Beatenberg
Pension Pfluger, (036) 3 02 70,
Pau 20.60/24.—

Brienz
Hotel Bären, (036) 4 22 12,
Pau 28.50/41.—
Hotel Kreuz, (036) 4 17 81,
Pau 17.—/28.—

Goldern-Hasliberg
Hotel Gletscherblick, (036) 5 12 33,
alkoholfrei, ganzes Jahr offen
Pau 18.50/25.80, Zi teilw. m. Bad
u. WC/Sauna/Lift

Gstaad
Hotel National-Rialto, (030) 4 34 74,
Pau 31.—/50.—, Telefon und Radio
Posthotel Rössli, (030) 4 34 12,
Pau 28.—/38.—

Hohfluh-Brünig
Hotel Schweizerhof, (036) 5 18 51,
Evang. Landeskirchl. Ferienheim,
Pau 16.—/23.—

Interlaken
Hotel Viktoria-Jungfrau,
(036) 2 10 21, Telex 3 26 02,
Pau Z m. Bad 52.—/76.—

Kandersteg
Hotel Doldenhorn, (033) 9 62 51,
Pau Zw 21.—/22.—

Krattigen
Hotel Bellevue, (033) 7 79 29,
Pens 23.—/30.—

Langnau i. E.
Café-Conditorei Hofer-Gerber,
(035) 2 10 55, feine Patisserie
und Glaces

Merligen / Thunersee
Hotel des Alpes, (033) 7 32 12,
Pens 20.—/30.—

Mürren
Hotel Alpina, (036) 3 43 61,
Pau ab 27.—

Pens = Pensionspreis
H Pens = Halbpension
Pau = Pauschalpreis (einschl.
Kurtaxe, Heizung, Service)
W Pau = Wochenpauschal
Z = Zimmer
ZF = Zimmer mit Frühstück
MZ = Mahlzeit
Wi = Wintersaison
So = Sommersaison
Zw = Zwischensaison

Oberhofen a. Thunersee
Hotel Bären, (033) 7 13 22,
Pens 24.—/26.—

Hotel-Pension und Restaurant Ländte,
(033) 7 15 53, Pens 23.—/30.—

Scharnachtal
Pension Engelberg, (033) 9 81 39,
Pau 19.—/21.—

Spiez
Hotel Krone, (033) 7 63 31,
Pau 20.—/26.—

Thun
Hotel Falken, (033) 2 61 21,
Pens Pau 26.—/38.— m. Radio u. Tel.
Confiserie Tea Room Steinmann,
(033) 2 20 47

Wengen
Autofreier Kurort,
Hotel Bellevue, (036) 3 45 71,
Pau ab 22.—/41.—
Hotel Silberhorn, (036) 3 41 41,
Pau 25.—/44.—
Hotel Waldrand, (036) 3 55 22,
Telex 3 23 40, Pau So 30.—/48.—
alle Z mit WC

Wilderswil
Hotel Berghof, (036) 2 31 06,
Pau 22.—/28.—
Gasthof Pension Sternen, (036) 2 16 17,
Pens 13.—/15.50

GRAUBUNDEN

Arosa
Hotel Hohe Promenade, (081) 31 11 34,
Pau 28.—/36.—, mit Bad 40.—/45.—

Hotel Valsana, (081) 31 21 51,
Pau So 27.—/62.—

Hotel Victoria Garni, (081) 31 12 65,
Pau So 13.—/40.—
Waldhotel, (081) 31 13 51,
Pau So 24.—/50.— Telex: 74209

Bivio
Hotel Locanda-Grischuna,
(081) 75 11 36, Pens Wi 22.—/30.—

Celerina
Hotel Cresta-Kulm, (082) 3 33 73,
Pau So 27.—/44.—
Hotel Misani, (082) 3 33 14,
Pau ZW So 25.50/38.—

Champfèr
Hotel Bristol, (082) 3 36 71,
Pau 25.—/45.—

Churwalden
Hotel Post, (081) 35 11 09,
Pau 24.50/27.50

Davos-Platz
Hotel Bernina und Helios,
(083) 3 50 91, So ab 22.—
Hotel du Midi, (083) 3 60 31, Pens So
ab 37.—

Hotel Europe, (083) 3 59 21,
Pau So ab 24.—

Kurgarten Carlton, (083) 3 61 28,
Pau ab 28.—, Wi u. So offen

Hotel Ochsen, (083) 3 52 22,
Pau So 27.—

Waldhotel Bellevue, (083) 3 61 46,
Pau ab 30.—/75.—

Disentis
Pension Alpina, (086) 7 52 57,
Pens ab 18.—

Flims-Waldhaus
Hotel Garni Guardaval, (081) 39 11 19,
Pens ab 13.50/16.—

Hotel Garni Flimserhof, (081) 39 17 31,
ZF 22.—/30.—

alle Z m. Dusche o. Bad
Konditorei Tea Room Krauer,
(081) 39 12 51

Hotel National, (081) 39 12 24,
So 30.— bis 44.—

Schlosshotel, (081) 39 12 45,
Pau 30.—/38.—, mit Bad 38.—/52.—

Apartmenthouse am Waldrand,
(081) 39 11 65, Kochnischen,
Kleinküchen, Bad, WC

Klosters
Café Gotschna-Stübli, (083) 3 82 94,

Malix bel Chur
Hotel Belvédère, (081) 22 33 78,
Pens 20.—/24.—

Mulegns
Posthotel Löwen, (081) 75 11 41,
Pau So 23.—/30.50

Rabius
Hotel-Rest. Greina, (086) 7 61 68,
Pau ab 18.—

Rueras b/Sedrun
Pension Badus, (086) 7 71 15,
Pau So 20.—/22.—

Gasthaus Milar, (086) 7 71 20,
Pens So ab 18.—

Restaurant Post, (086) 7 71 26,
Pens So 16.—

Samedan
Hotel Bahnhof Terminus,
(082) 6 53 36, Pens 27.—/29.—
Parkplatz, Garage

St. Moritz
Crystal Hotel, (082) 3 46 81,
Pau 37.50/97.30 Z mit Bad

Hotel Palace, (082) 3 38 12,
Preis auf Anfrage

Hotel Suvretta-House, (082) 3 33 21,
Preis auf Anfrage

St. Moritz-Bad
Kantoreih. Laudinella, Selbstbedie-
nungshaus, (082) 3 58 33,
Pens 20.—/30.—

HOTEL

Scuol/Schuls
Hotel Bellaval, (084) 9 14 81,
Pau ab 23.—

Sils
Hotel Edelweiss, (082) 6 32 22,
Pau 26.—/38.—

Sils-Marla
Hotel Schweizerhof, (082) 6 32 52,
Pau ab 25.—/46.—

Silvaplana
Hotel Arlas-Garni, (082) 6 41 48,
Pau 15.50/22.—
Z mit Bad 25.—/28.—

Valbella-Lenzerheide
Valbella-Posthotel, (081) 34 12 12,
Pau 40.—/65.—

Wiesen
Hotel-Kurhaus Bellevue,
(081) 72 11 50, Pau ab 23.—

Zuoz
Hotel Chesa Albanas, (082) 6 72 18,
Pau ab 22.50

Hotel Chesa Laret-Garni, (082) 6 74 83,
Pau So 15.—/16.50

Hotel Concordia, (082) 6 73 55,
Pau So 26.—/34.—

Hotel Crusch Alva, (082) 6 73 19,
Pau So 26.—/31.—

Pension Konditorei Klarer,
(082) 6 73 21, Pau ab 16.—
Zimmer mit Frühstück inkl. Taxen
und Bedienung

Pension Steinbock, (082) 6 73 73,
Pau So ab 21.—

Flüel OW
Hotel Paxmontana, (041) 85 22 33,
Pens ab 22.—

Konoifingen
Friedeggstübli, (031) 68 45 28,
Zimmer, Preis auf Anfrage

Luzern
Hotel Gambrinus, (041) 2 17 91,
15.—/19.—

Hotel-Restaurant Drei Könige,
(041) 2 08 87/88, H Pens 30.—,
Pens 37.—. Das ganze Jahr offen
Hotel Union, (041) 2 02 12,
Pau 27.50/52.—

Rigi-Kaltbad
Hotel Bellevue, (041) 83 13 51,
Pau Wi 30.—/40.—
Z mit Bad Pau 45.—/55.—

Stansstad NW
Hotel Winkelried, (041) 84 14 44,
Pau ab 24.—/35.—

Weggis
Hotel Albana, (041) 82 13 45,
Pau o. Bad ab 28.—, m. Bad ab 38.—
Saison: April — Oktober.
Diät auf Wunsch.

Hotel Beau-Rivage und Löwen,
(041) 82 14 22, Pau ohne Bad
29.—/44.—, mit Bad 40.—/52.—
Rest.-Hotel-Garni Victoria,
(041) 82 11 28, ZF ab 11.—/16.—
ganzes Jahr offen

Zug
Hotel Zugerhof, (042) 4 01 04, MZ ab
4.50 / Dachgarten, Kegelbahnen

Hotel Rubschen, (058) 7 25 34,
Pau 22.—/27.—
Hotel Tödblick und Sunnehüsli,
(058) 7 22 36, Pau 24.—/28.—

Chur
Hotel Duc de Rohan, (081) 22 10 22,
ZF ab 18.—/30.—, Hallenbad,
Rest. Rôtisserie
Hotel Stern, (081) 22 35 65,
Pau 23.—/27.—

Filzbach
Hotel Pension Mürtchenstock,
(058) 3 13 59, Pens ab 18.—

Mühlehorn
Hotel Mühle, (058) 3 13 78,
ZF ab 10.—

Romanshorn
Hotel Hirschen, (071) 63 16 83,
Pens 14.50/18.—, Pau 26.50/30.—

Alt St. Johann SG
Hotel Löwen, (074) 7 42 10,
Pau ab 20.—, vollaut. Kegelbahnen

Unterwasser SG
Pension Iltios, (074) 7 42 94,
Pau ab 18.—

Hotel Sternen, (074) 7 41 01, Pens ab
24.—/39.—, eig. Forellen-Gewässer

Wildhaus
Hotel Kurhaus Alpenblick,
(074) 7 43 43, Pau ab 24.—/30.—
Hotel Kurhaus Alpenrose,
(074) 7 41 76, Pau 23.—/32.—

NORDWESTSCHWEIZ

Baden
Bad-Hotel Adler, (056) 2 57 66,
Pens ab 17.—/20.—
Bad-Hotel Limmathof, (056) 2 60 64,
Pau ab 26.—/47.—
Bad-Hotel Schwanen, (056) 2 64 67,
Pens ab 23.—/31.—

Basel
Hotel Drei Könige, (061) 24 18 50,
ZF ab 22.—/62.—
Hotel Touring und Red Ox,
(061) 32 93 93, ZF ab 17.—/38.—

Lenzburg
Confiserie Tea Room Kurt Bissegger,
(064) 8 18 48

Rheinfelden
Hotel Krone am Rhein, (061) 87 55 55,
Pau ab 27.—

TESSIN

Ascona
Albergo Carcani, (093) 2 19 05,
Pau ab 20.—/39.—

INNERSCHWEIZ

Altdorf
Tea Room Engel, (044) 2 22 06,
Preis auf Anfrage
Hotel Krone, (044) 2 16 19,
Pens ab 14.—

Beckenried
Hotel Edelweiss, (041) 84 52 52,
Pau ab 18.—, mit Bad ab 25.—
Hotel Mond, (041) 84 52 04, Pau ab 23.—

Brunnen
Hotel Bellevue au Lac, (043) 9 13 18,
Pens. 23.—/33.— Pau Bad 34.—/45.—

Einsiedeln
Hotel Bären, (055) 6 18 76, Pau ab 25.—

Engelberg
Matter Tea-Room, Dancing,
Hotel Garni, (041) 74 15 55,
1er Pau 15.— 2er Pau 28.—

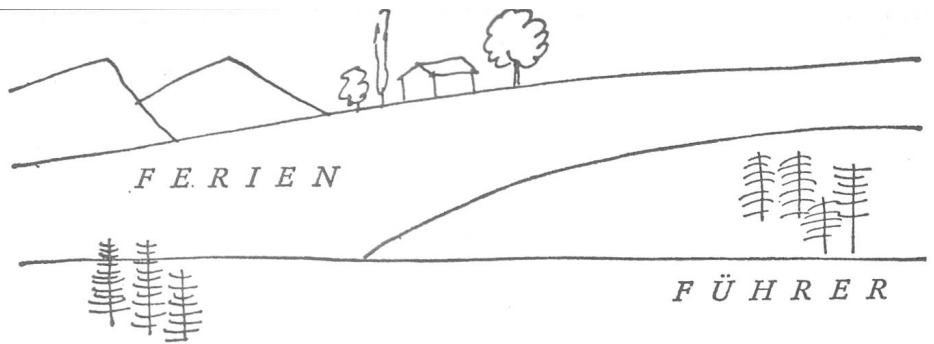
Feusisberg SZ
Hotel Schönfels, (Telex 5 55 55),
(051) 76 24 64, Pens ZF ab 13.—,
Güggeli zu jeder Tageszeit

NORDOSTSCHWEIZ

Amden
Hotel Berghaus Arvenbühl,
(058) 3 32 86, Pens ab 25.—/26.50

Bad Ragaz
Parkhotel, (085) 9 22 44, 27.—/35.—
Hotel Lattmann, (085) 9 13 15
Pens 29.— bis 43.— ohne Bad
40.— bis 54.— mit Bad

Braunwald
Autofreier Kurort
Hotel Alpenblick und Waldhaus,
(058) 7 25 44, Pau 24.—/34.—
Hotel Alpina, (058) 7 24 77,
Pau 22.—/30.—
Hotel Ahorn, (058) 7 25 37,
Pau 24.—/28.—
Hotel Braunwald Bellevue,
(058) 7 22 41, Pau 24.—/34.—
Pension Bergsonne, (058) 7 21 21,
Pau 23.—/27.—
Hotel Niederschlacht, (058) 7 23 02,
Pau 24.—/34.—



Hotel Tamaro au Lac und Villa
Venedum, (093) 2 12 86,
Pau 28.—/38.—

Brissago

Hotel Centrale, (093) 8 11 13,
Pau ab 32.—, ganzes Jahr offen
Pensione Noveledo, (093) 8 25 54,
H Pens 18.50/21.50, Pau ab 23.50/26.—
Hotel Myrthen-Belvédère,
(093) 8 23 28, Pau 24.—/28.—

Locarno

Hotel Belvédère, (093) 7 11 54,
Pau ab 29.—/32.50
Hotel Garni Millefiori, (093) 7 34 33,
Pau ab 14.—

Locarno-Muralto

Grand Hotel Locarno, (093) 7 17 82,
Pau ab 30.—/50.—
Hotel Zürcherhof, (093) 7 16 17,
Z 16.50/36.—

Hotel Reber au Lac, (093) 7 46 23
Pens auf Anfrage

Locarno-Orselina

Hotel Orselina, (093) 7 12 41,
Pau ab 25.—/50.—

Lugano

Hotel Fédéral-Bahnhof, (091) 2 05 51,
Pau 25.—, mit Bad 40.—
Hotel Lloyd und National au Lac,
(091) 2 74 04, Pens Pau ab 30.—

Lugano-Castagnola

Hotel Boldt, (091) 2 46 21,
Pau 27.—/36.—, mit Bad bis 43.—

San Nazzaro / Langensee

Pension Villa Sarnia, (093) 6 31 08

WALLIS

Saas Fee

Autofreier Ferienort, (028) 4 91 58,
offiz. Verkehrsbüro

Hotel Alphubel, (028) 4 81 33,
Pau 21.—/30.50

Hotel Bristol, (028) 4 84 34,
Pau 22.50/42.50

Hotel Burgener, (028) 4 82 22,
Pau 21.—/37.50

St. Luc

Hotel Bella-Tola, (027) 6 81 04,
(Sommersaison)
(027) 5 05 39 (ausser Saison)
Pens Pau 30.—/34.—
mit Bad Pau 37.—/40.—

Zermatt

Hotel Beau-Site, (028) 7 72 01,
Pau 28.—/55.—

Hotel Derby-garni, (028) 7 74 55,
ZF ab 15.—

WESTSCHWEIZ

Genève

Hotel Lido, (022) 31 55 30, ZF ab 18.—

Lausanne

Hotel Mirabeau, (021) 22 62 34,
Pau 46.—/76.—

Montreux

Hotel National inkl. geheiztes Privat-
schwimmbad, (021) 61 29 34,
Pau 35.— bis 60.—, mit Bad
45.— bis 75.—

Grand Hotel Excelsior, (021) 61 33 05,
Pau ab 48.—

Hotel Pension Elisabeth,
(021) 61 33 11, Pens 17.50/24.—

Montreux-Territet

Hotel Bonivard, (021) 61 33 58,
Pens 23.—/45.—

Murten

Hotel Enge, (037) 71 22 69,
Pau 24.—/26.—

ZÜRICHSTADT+LAND

Erlenbach

Hotel-Restaurant Erlibacherhof,
(051) 90 55 22, ZF ab 18.—,
500pl. Bankett-Saal

Herrliberg

See-Hotel Raben, (051) 90 21 00,
ZF ab 12.30, ganz. Tag warme Küche

Küsnacht ZH

Hotel Sonne, (051) 90 02 01,
Pau 32.—/33.—, ZF 16.50/20.—

Stäfa

Hotel Rössli, (051) 74 94 01,
Pens ab 23.—, ZF ab 13.—

Uetikon am See

Hotel Alpenblick, (051) 74 01 09,
ZF ab 18.—

Zürich

Hotel Carlton-Elite, Bahnhofstr. 41,
(051) 23 66 36, Pau ab 28.—/50.—,
ZF ab 15.—

Hotel Florida, Seefeldstrasse 63,
(051) 32 68 30, ZF 20.—/25.—

Hotel Holbein, Holbeinstr. 26,
(051) 32 31 18, DZ ab Fr. 40.—,
EZ ab Fr. 20.—

Hotel Leonhard, Limmatquai 13 b,
(051) 32 05 50, Pens ab 20.—

Hotel Mondial Garni, Schiffplände 30,
(051) 32 88 10, ZF 04 30.

Zimmer mit WC, Bad oder Dusche,
Telefon, Radio

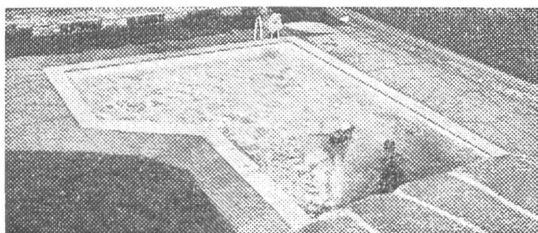
Hotel du Théâtre, Seilergraben 69,
(051) 34 60 62, mit Privat-WC

Hotel Europe, Dufourstrasse 4,
(051) 47 10 30, Pau ab 23.— ZF

Hotel Regina, Hohlstrasse 18,
(051) 25 53 30, Pens ab 18.80

Hotel Trümpy, Limmatstraße 5,
(051) 42 54 00, ZF 17.50/19.—

Schwimmbecken



**DÖLSCHER
FILTER**

Badewasser-
Filter und
KleinfILTER
ohne
Installation



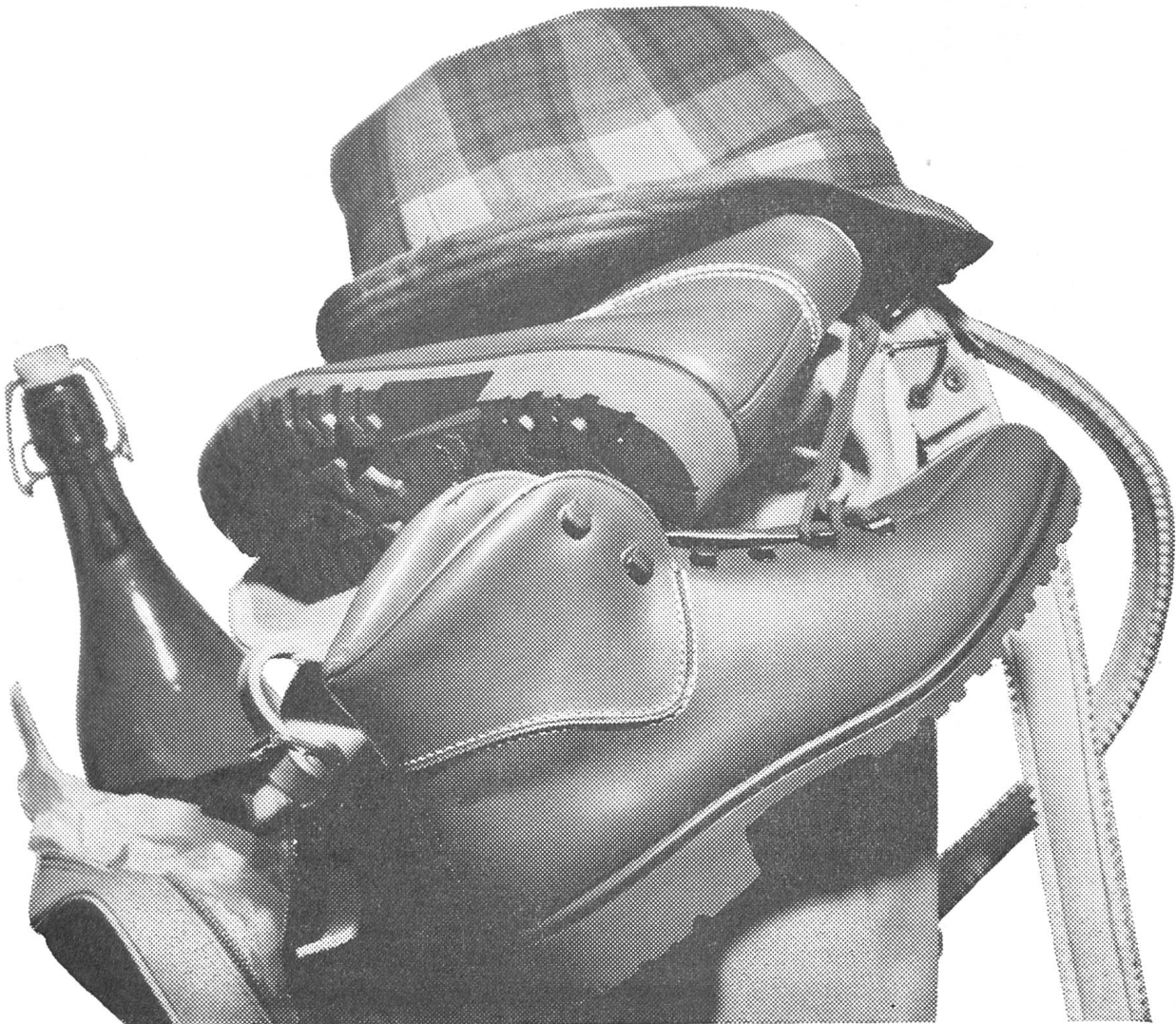
Beratung, Planung, Verkauf
und Service

CENTRO AG, 8180 Bülach
Telefon (051) 96 43 17

BALLY

Wanderschube

Modell «Bijou» begeistert durch seine Leichtigkeit,
durch das handschuhweiche Leder und die weiche Polsterung.
Die griffige, flexible Gummisohle gestattet
bequemes Abrollen und Gehen.
Der ideale Weekend- und Ferienwanderschuh.
Für Damen ab Fr. 54.80, für Herren ab Fr. 62.80





**»Zwischen dem Anruf eines Bauern
und der schwierigen Geburt eines Kalbes
liegen oft 20 km Straßen, die keine mehr sind,
1000 m Höhenunterschied
und Kurven, Kurven, Kurven.
Und: Es eilt!«**

**Da zeigt sich, was mein VW 1500 Sport
kann. Und es zeigt sich auch, dass
der VW der richtige Wagen für
einen Tierarzt ist.
Für mich seit 1952!
Er macht den Wettlauf mit der Zeit
auf unwegsamen Strecken mit.**

**Er steigt sicher und unentwegt und
liegt wie ein Brett in den unzähligen
Kurven.
Bei all seinen Vorzügen aber ist er
äusserst sparsam.
Darum bleibt der VW auch in Zukunft
mein bevorzugter Wagen!**

Mit anderen Worten zwar, als wir sie sonst gebrauchen, bestätigt Herr Barras die Gültigkeit der technischen Konzeption des VW 1500 Sport: Heckmotor, direkter Antrieb, breitere Spur, Scheibenbremsen vorn, Luftkühlung, Torsionsstab-Federung, einzeln aufgehängte grosse Räder und Plattformchassis. Seine Worte bestätigen aber auch die Ideen, die hinter der VW-Konzeption stehen: Schönheit, wenn sie sinnvoll ist, Wirtschaftlichkeit, und in jede Planung einbezogen: Der Gedanke an die Menschen, die den VW fahren werden. VW's sind in der Schweiz gut aufgehoben.

VW's ab Fr. 5995.-



SCHINZNACH-BAD GENERALVERTRETUNG

