

**Zeitschrift:** Schweizer Spiegel  
**Herausgeber:** Guggenbühl und Huber  
**Band:** 40 (1964-1965)  
**Heft:** 5

## Inhaltsverzeichnis

### Nutzungsbedingungen

Die ETH-Bibliothek ist die Anbieterin der digitalisierten Zeitschriften auf E-Periodica. Sie besitzt keine Urheberrechte an den Zeitschriften und ist nicht verantwortlich für deren Inhalte. Die Rechte liegen in der Regel bei den Herausgebern beziehungsweise den externen Rechteinhabern. Das Veröffentlichen von Bildern in Print- und Online-Publikationen sowie auf Social Media-Kanälen oder Webseiten ist nur mit vorheriger Genehmigung der Rechteinhaber erlaubt. [Mehr erfahren](#)

### Conditions d'utilisation

L'ETH Library est le fournisseur des revues numérisées. Elle ne détient aucun droit d'auteur sur les revues et n'est pas responsable de leur contenu. En règle générale, les droits sont détenus par les éditeurs ou les détenteurs de droits externes. La reproduction d'images dans des publications imprimées ou en ligne ainsi que sur des canaux de médias sociaux ou des sites web n'est autorisée qu'avec l'accord préalable des détenteurs des droits. [En savoir plus](#)

### Terms of use

The ETH Library is the provider of the digitised journals. It does not own any copyrights to the journals and is not responsible for their content. The rights usually lie with the publishers or the external rights holders. Publishing images in print and online publications, as well as on social media channels or websites, is only permitted with the prior consent of the rights holders. [Find out more](#)

**Download PDF:** 21.02.2026

**ETH-Bibliothek Zürich, E-Periodica, <https://www.e-periodica.ch>**

# Schweizer Spiegel

FEBRUAR

1965

## Inhalt

Die Sonne scheint für alle Leut . . . . .	15
Die Seite der Herausgeber	
Der reformierte Pfarrer hat zuviele Aufgaben . . . . .	17
Von Ulrich Luz, VDM	
Photos . . . . .	21
Candid Lang und Hanspeter Widmer	
Onkel Ferdinand und die Pädagogik . . . . .	25
Von René Gilsli	
Das meinen sie dazu . . . . .	27
Antworten an Frau F. R. in X. Sollte die Justiz nicht höflicher sein? Eine unfaire Gesetzesbestimmung von Dr. P. Th.	
Autodidakt . . . . .	30
Von Fritz Hermann	
Kunstbeilagen . . . . .	31
Von Franz Karl Opitz	
Kennen wir unsere Pflanzen? . . . . .	33
Der Efeu. Von Prof. Dr. Jakob Schlittler	
Der Kampf gegen die Überfremdung . . . . .	34
Zur Diskussion um das Italiener-Abkommen. Von Dr. Max Holzer, Hans Wolf, Daniel Roth u. a.	
Photos . . . . .	41
Otto Pfenninger und Dieter Kraft	
Meistern wir die Technik? . . . . .	45
Mehr an die Älteren denken! Von Roger Ley	
Kleines Brevier der Konjunkturdämpfung . . . . .	46
Von ***	
Schule kann heiter sein . . . . .	49
Erlebnisse im Praktikum. Von Gr.	

Fortsetzung auf übernächster Seite

## ORMAXOL

Dieses medizinische, erprobte Mittel gegen

## Verstopfung

besteht aus sorgfältig ausgewählten Pflanzenstoffen in Verbindung mit den wichtigsten Fermenten des Verdauungssystems. Das Mittel ist frei von schädlichen Bestandteilen. Es wirkt innerhalb von 12 Stunden ohne Störung der Nachtruhe; ohne irgendwelche Schmerz- oder Reizerscheinungen entgiftet es den Darm und die Körpersäfte.

**ORMAXOL**-Dragées à Fr. 3.— und 5.50 in jeder Apotheke und Drogerie erhältlich.

## Ruhige Nerven dank

## NEURO-B

● NEURO-B enthält Vitamin B 1, Lecithin, Magnesium und Phosphor. NEURO-B ist die richtige Nervenahrung zur Beruhigung und Stärkung Ihrer überbeanspruchten Nerven. Die Kurpackung für einen Monat kostet nur Fr. 14.80 und ist in jeder Apotheke und Drogerie erhältlich.

---

Der GROSSE DKW F 102 im Test

---

# Für Kurvenlage: Note 1

Wedeltest. Anfahren, Gasgeben, hinein in die Slalomstrecke. Mit 30, mit 60, mit 90 km. Phantastisch! Kein Schleudern, kein Trampeln, kein Ausbrechen, Seitenneigung: minimal. Die Gründe? Viele: Frontantrieb, 69 PS, selbstnachstellende Zahnstangen-Kontakt-Lenkung! Vorn: Drehstabgefederte Einzelradaufhängung mit Querstabilisator, hinten: selbst-

stabilisierende Torsionskurbelachse mit Querlenkerstange!

Das alles bietet der DKW F 102. Und noch vieles mehr: Scheibenbremsen, Viergang-Getriebe mit Porsche-Synchronisation, geschlossenes Kühlsystem. Unterbodenschutz und... und... und!

Machen auch Sie eine Probefahrt. Sie werden begeistert sein.

---

## Der GROSSE DKW F102

Gebaut nach der Formel des Fortschritts

---



Generalvertretung für die Schweiz: **HOLKA AUTO UNION AG, Schlieren/ZH**

150 DKW-Vertretungen in der ganzen Schweiz. Den nächsten Vertreter finden Sie in Ihrem Telefonbuch gleich vor dem Namensregister.

---

## Inhalt

Fortsetzung

Kulturkritische Notizen . . . . . 53  
Zu kaufen gesucht: Professoren!  
Von Rudolf Stickelberger

Der Lehnstuhl der Regierung . . . . . 57  
Erzählung von Hans Derendinger

### Fraunteil

Ich bin halt so . . . . . 63  
Von Fritz Müller-Guggenbühl

Rundfrage . . . . . 67  
Ihre Tochter heiratet, welche Ratschläge geben  
Sie ihr?

Indische Impressionen . . . . . 69  
Von Melanie Bieri

Versicherungen sind nicht nur  
Männersache . . . . . 75  
Von Irma Fröhlich

### Küchenspiegel

Meine Küchenspezialitäten . . . . . 83  
Antworten auf unsere Rundfrage III. Folge

Seite der Leser . . . . . 89  
Briefe an die Herausgeber

Blick auf die Schweiz . . . . . 95  
Von Oskar Reck

Blick in die Welt . . . . . 97  
Von Edwin Bernhard Gross

De Suri und de Mauz . . . . . 98  
En Bilderboge für Chind vo dr Bettina Truninger

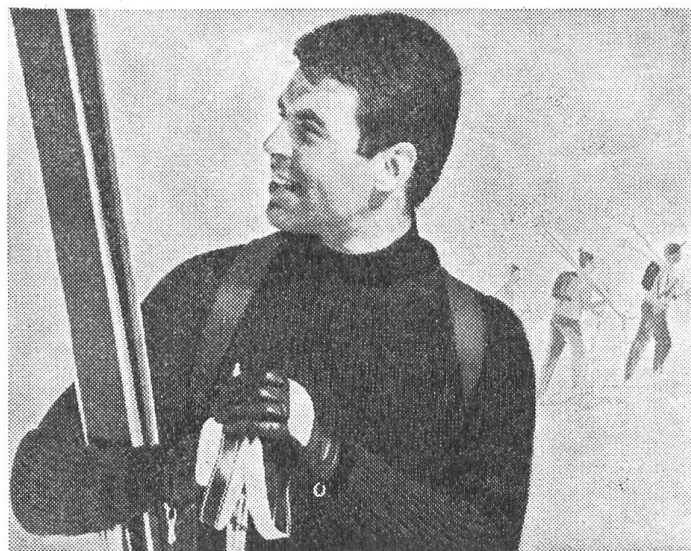
Das Titelbild «Paar unter Baum»  
stammt von Bartholomäus Lämmli

## In den nächsten Nummern lesen Sie:

Zweierlei Sprachenkämpfe

Ein späterer Bundesrat im amerikanischen  
Bürgerkrieg

Küchenfreuden mit Tiefkühlkost



### RAICHLE-PILOT-TOURING

Der tausendfach gerühmte Tourenskischuh, ebenso  
geeignet für die Piste wie für Hochtouren. Warmer  
Doppelschuh mit ausgezeichnetem Halt. Griffige  
Hochprofil-Vibram-Sohle. Mitentwickelt und emp-  
fohlen von S.A.C.-Mitgliedern.

Damen/Herren 139.— netto  
Freie Anprobe!

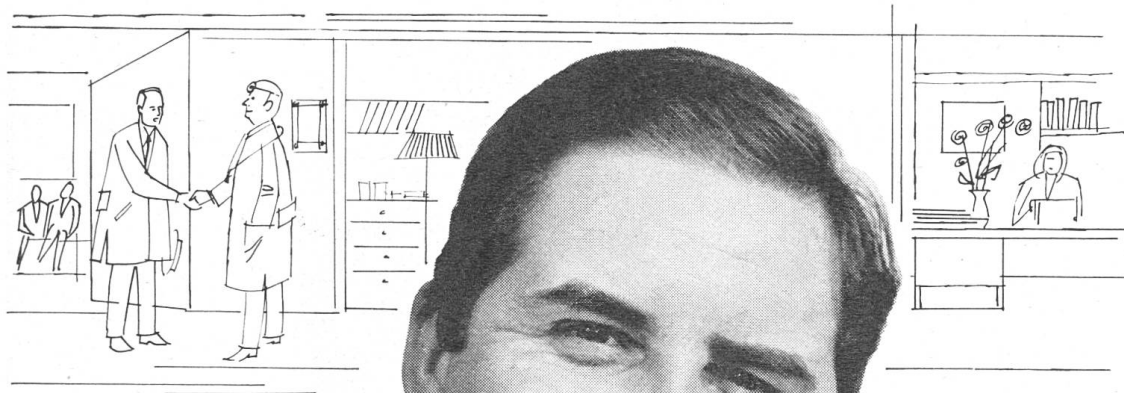


Erhältlich in besseren Schuh- und Sportgeschäften

**RAICHLE SPORTSCHUH AG. KREUZLINGEN**



# Die neue Krankenversicherung der Winterthur-Unfall



Jeder Verlust an Gesundheit und Arbeitskraft wiegt schwer. Aber er ist leichter zu ertragen, wenn eine den persönlichen Verhältnissen gut angepasste Krankenversicherung wenigstens die wirtschaftlichen Folgen vom Betroffenen fernhält. Für kleinere Krankheitsfälle braucht vielleicht nicht jeder einen solchen Versicherungsschutz. Doch wird es jeder schätzen, dann finanziell nicht auf sich selber angewiesen zu sein, wenn Krankheiten zu einem vorübergehenden oder dauernden Verlust seiner Erwerbsfähigkeit führen und kostspielige Behandlungen und Kuren nötig machen. Unsere neue Krankenversicherung lässt sich allen individuellen Wünschen und Bedürfnissen vorzüglich anpassen. Und selbstverständlich ist die Winterthur-Unfall bemüht, auch hier den guten Ruf zu wahren und zu mehren, den sie für ihre Kulanz in andern Versicherungszweigen schon lange genießt.

**Was wird der Kranke selber dazu sagen?** — Mag der Gesunde die Notwendigkeit eines so umfassenden Versicherungsschutzes, wie er durch die neue Krankenversicherung der Winterthur-Unfall geboten wird, bezweifeln. Der Kranke niemals! Er schätzt sich glücklich, beizeiten und so ausreichend als nur möglich für alle Eventualitäten vorgesorgt zu haben — um frei von finanziellen Sorgen seiner Genesung entgegensehen zu können.

## Winterthur UNFALL

Schweizerische Unfallversicherungs-Gesellschaft in Winterthur, Stadthausstr. 2  
8401 Winterthur

COUPON

Bitte orientieren Sie mich näher über Ihre neue Krankenversicherung

Name \_\_\_\_\_ Vorname \_\_\_\_\_

Strasse \_\_\_\_\_ Alter \_\_\_\_\_

Ort \_\_\_\_\_

# Schweizer Spiegel

EINE MONATSSCHRIFT

## Redaktion

Dr. DANIEL ROTH  
BEAT HIRZEL  
ELISABETH MÜLLER-GUGGENBÜHL  
Hirschengraben 20  
8023 Zürich 1  
Telefon 32 34 31

*Sprechstunden der Redaktion* täglich nach vorheriger telefonischer Anmeldung. Die *Einsendung von Manuskripten*, deren Inhalt dem Charakter der Zeitschrift entspricht, ist erwünscht. Die Honorierung erfolgt bei Annahme, Rücksendung erfolgt nur, falls frankierter und adressierter Antwortumschlag beigelegt.

## Inseratenannahme

durch den Verlag, Hirschengraben 20, 8023 Zürich  
Telefon 051 32 34 31

Preis einer Seite Fr. 828.-, 1/2 Seite Fr. 414.-, 1/4 Seite Fr. 207.-, 1/8 Seite Fr. 103.50, 1/16 Seite Fr. 51.75. Bei Wiederholungen Rabatt. 4. Umschlagseite farbig Franken 1153.- netto. 2. und 3. Umschlagseite farbig Fr. 1030.- netto. Schluss der Inseratenannahme am 8. des Vormonats.

## Druck und Expedition

Buchdruckerei AG. Baden  
Papier der Mühlebach-Papier AG. Brugg

## Bestellungen

nehmen jederzeit entgegen der Verlag sowie auch alle Buchhandlungen und Postämter.

## Abonnementspreise

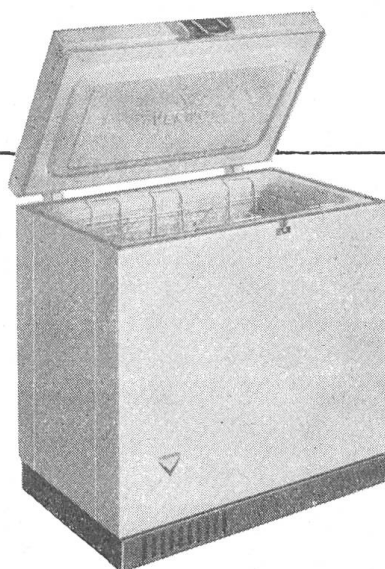
Schweiz:	für 12 Monate	Fr. 29.65
	für 6 Monate	Fr. 15.50
	für 3 Monate	Fr. 8.—
Ausland:	für 12 Monate	Fr. 32.50
Preis der Einzelnummer		Fr. 2.80

Postcheckkonto 80 - 7061 Zürich  
Schweizer Spiegel Verlag

GUGGENBÜHL & HUBER  
SCHWEIZER SPIEGEL VERLAG AG. ZÜRICH

# VERWO

Selber tiefkühlen...  
Stets eigene Frischvorräte zur Hand  
Bereicherung des Speisezettels



160 Liter Inhalt  
Fr. 1090.-

300 Liter Inhalt  
Fr. 1480.-

450 Liter Inhalt  
Fr. 1980.-

## Tiefkühltruhen

VERWO AG Pfäffikon/SZ Tel. 055/5 44 55

# Flex-Sil



der König  
der  
Dampfkochtöpfe  
ist bei jeder  
Gelegenheit  
ein ideales  
Geschenk

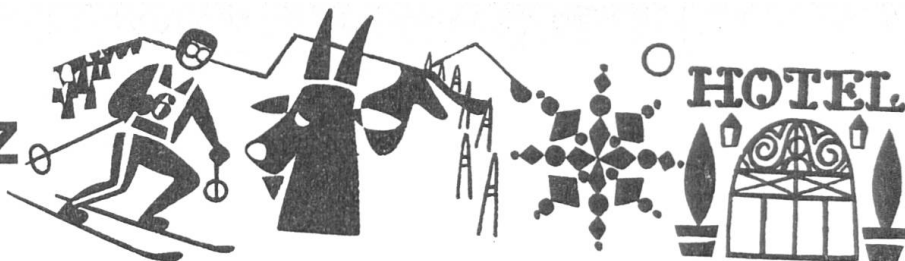


Erhältlich im Fachgeschäft  
im guten Warenhaus  
und bei uns in Zürich  
Löwenstraße 17  
in Basel, Petersgasse 4  
in St.Gallen, Neugasse 25  
sowie bei Grossenbacher  
Handels AG, St.Gallen 8



# Winterferien in der Schweiz

Kleiner Führer durch Hotels,  
Pensionen und Kinderheime



Pens = Pensionspreis    H Pens = Halbpension    Pau = Pauschalpreis (einschl. Kurtaxe, Heizung, Service)    W Pau = Wochenpauschal  
Z = Zimmer    ZF = Zimmer mit Frühstück    MZ = Mahlzeit    Wi = Wintersaison    So = Sommersaison    Zw = Zwischensaison



## Berner Oberland

### Adelboden

(033)

Hotel Nevada	9 45 12	Pau Wi 32.—/60.—
Hotel Regina	9 43 21	Pau Wi 30.—/45.—
Hotel Haldi*	9 45 31	Pau Wi 30.—/45.—
Hotel Adler	9 43 61	Pau Wi 25.—/40.—
Hotel Beau-Site	9 44 22	Pau Wi 25.—/40.—
Hotel Bristol-Oberland	9 44 81	Pau Wi 26.—/40.—
Hotel Park-Bellevue	9 46 21	Pau Wi 25.—/40.—
Hotel Schönegg*	9 46 61	Pau Wi 25.—/40.—
Hotel Alpenrose	9 41 61	Pau Wi 23.—/32.—
Hotel Bären*	9 41 21	Pau Wi 23.—/32.—
Hotel Bernerhof-Garni	9 44 31	Preis auf Anfrage
Hotel Edelweiss-Schweizerhof	9 44 41	Pau Wi 23.—/32.—
Hotel Viktoria-Eden*	9 46 41	Pau Wi 23.—/32.—
Hotel Kreuz*	9 42 41	Pau Wi 23.—/32.—
Hotel Sonnhalde	9 44 15	Pau Wi 19.—/23.—

\* ganzjährig geöffnet

### Beatenberg

(036)

Pension Pfluger	3 02 70	Pau 18.—/21.50
-----------------	---------	----------------

### Brienz

(036)

Hotel Bären	4 22 12	Pau 22.80/38.50
Hotel Kreuz	4 17 81	Pau 17.—/28.—
Hotel Rössli	4 11 46	Pens 14.50/18.—

### Faulensee

(033)

Strandhotel Fischer	7 63 31	Pau 27.—/33.— eigenes Strandbad
Strandhotel Seeblick	7 63 21	Pau ab 32.—/40.—
Hotel Sternen	7 53 06	Pau 22.—/26.—

### Goldern-Hasliberg

(036)

Hotel Gletscherblick alkoholfrei ganzes Jahr offen	5 12 33	Pau 15.—/25.— Z teilw. m. Bad u. WC / Sauna / Lift
--	---------	--

### Gstaad

(030)

Grand Hôtel Alpina	4 31 61	Pau Wi ab 42.—/85.— Ausgesprochen ruhige und sonnige Lage
Grand Hôtel Bellevue	4 32 64	Pau Wi ab 42.—/65.—
Hotel Bernerhof	4 12 51	Pau Wi 50.—/60.—
Hotel National-Rialto	4 34 74	Pau 29.—/40.— Telefon und Radio
Parkhotel	4 33 73	Pau Wi ab 42.—/85.—
Posthotel Rössli	4 34 12	Pau Wi 27.—/40.—

### Hohfluh-Brünig

(036)

Hotel Schweizerhof	5 18 51	Evang. Landeskirch- liches Ferienhaus Pens 14.—/19.—
--------------------	---------	--

### Hünibach a. Thunersee

(033)

Hotel Buri	2 28 13	Pau ab 20.—/25.— ganzes Jahr geöffnet
------------	---------	--

### Interlaken

(036)

Hotel Belvédère	2 32 21	Pau ab 27.—
Hotel Central	2 16 26	Pau ab 22.—/40.—
Hotel Europe	2 12 41	Pau ab 20.—
Hotel Oberland	2 15 31	Pau 26.—/40.— Lift, Garage
Hotel Schweizerhof	2 18 12	Pau ab 27.—
Hotel Splendid	2 27 12	Pens ab 22.—
Hotel Viktoria-Jungfrau	2 10 21	Pau Z m. Bad 52.10/72.80
Hotel Weisses Kreuz	2 23 12	Pau 22.—/40.—

### Kandersteg

(033)

Hotel Adler	9 61 21	Pau ab 20.—/52.—
Hotel Alpenruh	9 10 45	Pau ab 17.40
Hotel Doldenhorn	9 62 51	Pau Zw 21.—/22.—
Grand Hotel Viktoria	9 62 21	Pau Wi 24.50/57.—

### Krattigen

(033)

Hotel Bellevue	7 56 41	Pens 20.—/24.—
----------------	---------	----------------

### Langnau i.E.

(035)

Café-Conditorei Hofer-Gerber	2 10 55	feine Patisserie und Glaces
---------------------------------	---------	--------------------------------

### Lauterbrunnen

(036)

Gasthof und Restaurant Schützen	3 43 32	Pau Wi ab 19.—
Hotel Silberhorn	3 44 71	Pau ab 24.—
Hotel Staubbach	3 43 81	ganzes Jahr geöffnet

### Leissigen / Thunersee

(036)

Hotel-Rest. Kreuz	3 12 31	Pens ab 20.—/23.— mit Seeterrasse
-------------------	---------	--------------------------------------

### Lenk

(030)

Hotel Bad und Kurhaus	3 14 29	Pau ab 25.50
Parkhotel Bellevue	3 17 61	Pau ab 28.—/60.—
Hotel Kreuz	3 13 87	Pau ab 22.—
Hotel Krone	3 14 64	Pau ab 22.—
Hotel Schönegg	3 17 67	Pau ab 22.—
Hotel Wildstrubel	3 15 06	Pau ab 22.—

### Merligen/Thunersee

(033)

Hotel des Alpes	7 32 12	Pens 20.—/30.—
-----------------	---------	----------------

### Mürren

(036)

Hotel Alpina	3 43 61	Pau ab 25.—
Hotel Blumental	3 46 26	Pau Wi ab 30.— ganzes Jahr geöffnet
Hotel Eiger	3 47 31	Pau ab 25.—
Hotel Jungfrau und Kandahar	3 45 41	Preis auf Anfrage ganzes Jahr geöffnet

### Oberhofen a. Thuners.

(033)

Hotel Bären	7 13 22	Pens 21.—/24.—
Hotel-Pension und Restaurant Ländte	7 15 53	Pens 18.50/21.—

### Saanen

(030)

Gross-Landhaus Kranichhof	9 45 25	Pens 18.—/19.—
------------------------------	---------	----------------

### Saanenmöser

(030)

Sporthotel Saanen- möser	9 44 41	Pens Wi 20.—/38.—
-----------------------------	---------	-------------------

<b>Spiez</b>	(033)	
Hotel Heimat	7 77 17	Pau ab 18.50/24.—
Hotel Krone	7 63 31	Pau 20.—/26.—
<b>Thun</b>	(033)	
Hotel Emmental	2 23 06	Pau 22.—/25.—
Hotel Falken	2 61 21	Pens 22.—/28.— mit Radio u. Telefon
Hotel Sommerheim	2 26 53	Pau ab 23.—/26.—
Confiserie Tea Room Steinmann	2 20 47	
<b>Wengen</b>	(036)	
Hotel Bellevue	3 45 71	Pau ab 20.—/40.—
Hotel Falken	3 44 31	Pau ab 22.—
Hotel Métropole- Monopole	3 41 21	Pau Wi ab 27.—
Hotel Park und Beausite	3 45 21	Pau Wi ab 27.— Berghaus
Hotel Regina und Blümlisalp	3 45 12	Pau Wi ab 26.—
Hotel Waldrand	3 44 81	Pau Wi ab 24.—/35.—
<b>Wilderswil</b>	(036)	
Hotel Berghof	2 31 06	Pau 19.—/24.—
Gasthof Pension Sternen	2 16 17	Pens 13.—/15.50
<b>Zweisimmen</b>	(030)	
Hotel Bergmann	2 18 14	Pau ab 22.—/26.—
Hotel Bristol-Terminus	1 12 08	Pau ab 22.—
Tea-Room Glur	2 11 58	Ferienwohnung pro Bett 7.—/8.—
Hotel Krone	2 17 40	Pau ab 22.— Z m. Bad, Tel., Radio, Lift
Hotel Monbijou	2 19 15	Pau ab 19.—
Sport-Motel	2 14 31	Pau ab 27.—
Hotel Sternen	2 12 51	ZF ab 11.— / Grosser Saal f. Vereine / Kegelbahn



## Graubünden

<b>Arosa</b>	(081)	
Hotel Anita	3 11 09	Pau Wi 25.—/40.—
Apartmenthouse Jäggi	3 10 44	Ferienwhng. pro Bett Wi 20.—, Bad, WC
Hotel Brüggli	3 16 12	Pau Wi 30.—/50.—
Hotel des Alpes	3 18 51	Pau 32.—/48.—
Hotel Eden	3 18 77	Pau Wi 33.—/50.—
Hotel Hohe Promenade	3 11 34	Pau 28.—/36.— m. Bad 40.—/45.—
Hotel Hold	3 14 08	Pau ab 20.—/36.—
Hotel Hohenfels	3 16 57	Pau Wi 42.—
Haus Lamm	3 13 66	Pau Wi 20.—/34.—
Park-Hotel	3 17 17	Pau Wi 34.—/75.—
Hotel Raetia	3 14 55	Pau Wi 32.—/48.—
Touring Hotel Garni	3 18 69	Pau 18.—/32.—
Hotel Valsana	3 21 51	Pau Wi 39.—/75.—
Waldhotel	3 13 51	Pau Wi 30.—/65.—

<b>Bivio</b>	(081)	
Hotel Locanda- Grischuna	7 51 36	Pens Wi 22.—/30.—
<b>Celerina</b>	(082)	
Hotel Cresta-Kulm	3 33 73	Pau Wi 31.50/48.—
Hotel Misani	3 33 14	Pau Wi 30.—/36.50
<b>Champfèr</b>	(082)	
Hotel Bristol	3 36 71	Pau 25.—/45.—
<b>Chur</b>	(081)	
Hotel Duc de Rohan - Garni	2 10 22	ZF ab 18.—/30.— Dusche/Hallenb./Sauna Rest. Rotisserie
Hotel Stern	2 35 65	Pens 17.—/23.—
<b>Davos-Platz</b>	(083)	
Hotel Alte Post	3 54 03	ganzes Jahr geöffnet
Hotel Bernina und Helios	3 50 91	Wi ab 27.—
Hotel du Midi	3 60 31	Pens ab Wi 30.—
Hotel Europe	3 59 21	Pau Wi ab 35.—
Furka-Park-Hotel-Garni	3 61 13	Winter u. Sommer offen
Kurgarten Carlton	3 61 28	Pau ab 28.— Winter u. Sommer offen
Hotel Maxim-Garni	3 70 18	ZF Wi 16.50
Hotel Ochsen	3 52 22	Pau Wi 27.—
Posthotel	3 58 21	Pau ab 21.— ganzes Jahr geöffnet
Hotel Sofia	3 73 93	Pens Wi ab 28.—
Hotel Schweizerhof	3 62 21	Pau Wi ab 35.—
Sporthotel Grischuna	3 50 12	Pau Wi 24.—/37.—
Hotel Terminus (1er ordre)	3 77 51	Pens 20.— Grosses Touristenlager
Hotel Viktoria	3 55 24	Pens Wi 30.—/56.—
Waldhotel Bellevue	3 61 46	Pau ab 30.—/75.—
<b>Davos-Dorf</b>	(083)	
Sporthotel Edelweiss	3 51 19	H Pens 21.—/27.— nur im Winter geöffnet
Sporthotel Meierhof	3 64 21	Pau Wi 30.—/56.—
Sporthotel Montana	3 63 21	Pau ab 35.—
Hotel Weissfluh	3 52 16	Pau Wi 20.—/30.—
<b>Disentis</b>	(086)	
Pension Alpina	7 52 57	Pens ab 18.—
Hotel Post	7 51 10	Pau Wi 18.50/20.—
Gasthaus Surselva	7 51 57	Z ab 6.—/7.— MZ ab 5.—
<b>Flims-Waldhaus</b>	(081)	
Hotel Garni Guardaval	4 11 19	Pens ab 13.50/16.—
Hotel Garni Flimserhof	4 17 31	Pens Wi ab 26.—/35.— alle Z m. Dusche o. Bad
Konditorei Tea Room Krauer	4 12 51	
Hotel National	4 12 24	Pau Wi ab 34.—/49.—
Hotel Waldeck	4 12 28	Pens 23.—/35.—
Apartmenthouse am Waldrand	4 11 65	Kochnischen, Kleinküchen, Bad, WC
<b>Flims-Dorf</b>	(081)	
Hotel Vorab	4 11 15	Pens Wi ab 35.—
<b>Grüsch</b>	(081)	
Hotel Krone	5 21 16	Pens 16.50/20.—



<b>Klosters</b>	(083)	
Hotel Albeina	4 14 22	Pau 20.—/27.—
Café Gotschna-Stübli	3 82 94	
Hotel Madrals-Garni	4 12 78	ZF Pau 22.—/25.—
Gasthaus Madrisa	4 14 62	Pau 20.—/24.—
<b>Laax bei Ilanz</b>	(086)	
Hotel Seehof	7 11 13	Pau ab 21.50/25.—
Hotel Stöckli	7 11 18	ZF Pau ab 20.—
<b>Lenzerheide</b>	(081)	
Parkhotel	4 25 25	Pens 24.—/34.—
Posthotel	4 21 60	Pau Wi 23.—/28.—
<b>Malix bei Chur</b>	(081)	
Hotel Belvédère	2 33 78	Pens 20.—/24.—
Hotel Rezia	2 48 27	Pau Wi 19.—/25.— (ab 3 Tagen)
<b>Mulegns (Julier-Route)</b>	(081)	Pens 18.—/22.—
Posthotel Löwen	7 51 41	Z 5.50/9.—
<b>Pontresina</b>	(082)	
Hotel Engadinerhof	6 62 12	Pau 28.—/42.—
Hotel La Colline		
und Soldanella	6 64 21	Pens 26.—/42.—
Hotel Post	6 63 18	Pau 26.—/42.—
Hotel Rosatsch	6 63 51	Pau 28.—/44.—
Hotel Schweizerhof	6 64 12	Pau ab 26.—
Hotel Walther-Palace	6 64 71	Pau ab 38.—
<b>Rabius</b>	(086)	
Hotel-Rest. Greina	7 61 68	Pau ab 18.—
<b>Rueras b/Sedrun</b>	(086)	
Pension Badus	7 71 15	Pau Wi 20.—/24.—
Heilpädagogisches		
Kinderheim Soldanella		
Gasthaus Milar	7 71 20	Pens Wi ab 20.—
Restaurant Post	7 71 26	Pens Wi ab 18.—
<b>Samedan</b>	(082)	
Hotel Bahnhof		Pens 22.—/25.—
Terminus	6 53 36	Parkplatz, Garage
<b>San Bernardino</b>	(092)	
Hotel Bellevue	6 26 26	Pau Wi 21.—/28.50
<b>St. Moritz</b>	(082)	
Hotel Albana	3 31 21	Pau 35.—/70.—
Hotel Belvédère garni	3 39 05	Wi u So offen
Hotel Bellevue au Lac	3 37 31	Pau ab 32.—
		Wi u. So offen
Hotel Carlton	3 37 21	Preis auf Anfrage
Crystal Hotel	3 46 81	Pau 37.50/85.80
		Z m. Bad
Hotel Engadiner Kulm	3 39 31	Preis auf Anfrage
Neues Posthotel	3 36 61	ganzes Jahr offen
Hotel Palace	3 38 12	Preis auf Anfrage
Hotel Suvretta-House	3 33 21	Preis auf Anfrage
<b>St. Moritz-Bad</b>	(082)	
Hotel Chesa sur l'En		
(altes Patrizierhaus)	3 31 44	Pau 26.—/65.—
Hotel Laudinella	3 35 54	Pens Wi 29.—/33.—
Kantoreih. Laudinella		
Selbstbedienungshaus	3 58 33	Pau Wi 21.—/27.—
<b>Scuol/Schuls</b>	(084)	
Hotel Bellaval	9 14 81	Pau ab 23.—
Hotel Belvédère		
und Post	9 13 41	Pau Wi 31.80/56.15

<b>Scuol/Schuls (Forts.)</b>	(084)	
Pension-Restaurant		
Crusch Alba	9 11 55	Pau 22.—
Hotel Engadinerhof	9 14 41	Pau Wi 31.80/51.15
Hotel Filli	9 13 36	Pau ab 23.—
Hotel Guardaval	9 13 21	Pau ab 30.50/48.50
Hotel Hohenfels	9 12 13	Pau ab 26.—
Hotel Lischana	9 11 71	Pau Wi ab 24.50
Hotel Terminus	9 12 71	Pau Wi 28.—
<b>Sedrun</b>	(086)	
Hotel Oberalp	7 71 55	Pau Wi ab 25.—
<b>Sent-Schuls</b>	(084)	
Hotel Rezia	9 12 92	Pau Wi 22.—/29.30
<b>Sils</b>	(082)	
Hotel Edelweiss	6 32 22	Pau 26.—/38.—
<b>Sils-Maria</b>	(082)	
Hotel Schweizerhof	6 32 52	Pau ab 25.—/48.—
<b>Silvaplana</b>	(082)	
Hotel Arlas-Garni	6 41 48	Pau Wi 13.50/20.—
<b>Tarasp</b>	(084)	
Hotel Tarasp	9 14 45	Pau ab 24.—
<b>Tschiertschen</b>	(081)	
Hotel Alpina	4 41 22	Pau Wi 20.—/28.—
Hotel-Pens. Carmenna	4 41 12	Pau Wi 18.—/26.—
Hotel Central	4 41 36	Pau Wi 18.—/21.—
Sporthotel Edelweiss	4 41 03	Pau Wi 20.—/26.—
Hotel-Pension Erika	4 41 07	Pau Wi 16.—/19.—
Hotel-Pension Jäger	4 41 05	Pau Wi 20.—/25.—
<b>Valbella-Lenzerheide</b>	(081)	
Valbella-Posthotel	4 22 12	Pau 21.—/29.—
<b>Vulpera/Schuls</b>	(084)	
Hotel Villa Silvana	9 13 53	Pau ab 24.—
<b>Zuoz</b>	(082)	
Hotel Chesa Albanas	6 72 18	Pau ab 20.50
Hotel Concordia	6 73 55	Pau Wi 28.—/38.—
Hotel Crusch Alva	6 73 19	Pau Wi 27.—/32.—
Pension-Konditorei		
Klarer	6 73 21	Pau ab 21.—
Chesa Laret Garni	6 74 83	Pau Wi 14.50
Pension Steinbock	6 73 73	Pau Wi ab 22.—



Nordostschweiz

<b>Amden</b>	(058)	
Hotel Pension		
Alpenblick	3 31 72	Pens ab 20.—/26.—
Hotel Berghaus		
Arvenbühl	3 32 86	Pens ab 22.—/26.—
Hotel Berghaus		
Sonnenhalde	3 31 92	Pens ab 22.—/26.—

<b>Amden</b>	(058)	
Hotel Pension Churfürsten	3 31 45	Pens ab 16.50
Hotel Restaurant Sonne	3 31 34	Pens ab 25.—
<b>Braunwald</b>	(058)	Autofreier Kurort
Hotel Alpenblick und Waldhaus	7 25 44	Pau 23.—/37.—
Hotel Alpina	7 24 77	Pau 23.—/32.—
Hotel Ahorn	7 25 37	Pau 21.—/26.—
Hotel Braunwald Bellevue	7 22 41	Pau 23.—/37.—
Pension Bergsonne	7 21 21	Pau 20.—/26.—
Hotel Niederschlacht	7 23 02	Pau 23.—/37.—
Hotel Rubschen	7 25 34	Pau 21.—/27.—
Hotel Tödiblick und Sunnehüsli	7 22 36	Pau 20.—/25.50
<b>Filzbach</b>	(058)	
Hotel Pension Mürtschenstock	3 13 59	Pens ab 18.—
Hotel Rössli Terrassen-Restaurant	3 13 57	Pens ab 19.—
<b>Heiden</b>	(071)	
Hotel Krone Schweizerhof	91 11 27	Pau 24.—/33.—
<b>Hinwil</b>	(051)	
Hotel Kurhaus Gyrenbad	78 01 84	Pens ab 15.—/17.— m. Badekur ab 18.— Spezial-Heilbäder
<b>Kreuzlingen</b>	(072)	
Hotel Schweizerland	8 38 22	Z ab 16.—
<b>Mühlehorn</b>	(058)	
Hotel Mühle	3 13 78	ZF ab 10.—
<b>Obstalden</b>	(058)	
Hotel Garni Seeblick	3 14 55	ZF ab 10.—
<b>Rapperswil</b>	(055)	
Hotel Schwanen	2 07 77	Z 10.—/20.— fl. Wasser
<b>Romanshorn</b>	(071)	
Hotel Anker	6 37 32	ZF ab 13.—
Hotel Bahnhof	6 37 26	ZF ab 14.—
Hotel Bodan	6 35 02	ZF ab 14.—
Hotel Hirschen	6 36 83	ZF ab 13.50
Hotel Inseli	6 31 49	ZF ab 13.50
Hotel Perkeo	6 46 66	ZF ab 20.—
Hotel Schloss	6 30 27/28	ZF ab 10.50 (alkoholfrei)
<b>Rorschach</b>	(071)	
Hotel Anker	41 42 43	Pau 23.50/35.—
Hotel Löwen	41 38 98	Pens 16.—/18.—
<b>St. Gallen</b>	(071)	
Hotel Metropole	23 35 35	Pau 17.50
<b>Alt St. Johann SG</b>	(074)	
Hotel Pens. Hirschen	7 42 71	Pau 17.—/21.—
Hotel Löwen	7 42 10	Pau ab 18.— vollautom. Kegelbahnen
Hotel-Rössli	7 42 60	Pau 18.—/22.—
Hotel-Restaurant Schweizerhof	7 41 21	Pau ab 18.—/22.—

<b>Stein-Toggenburg SG</b>	(074)	
Pension und Jugendhaus Rotenstein	7 65 60	Pau ab 12.—
<b>Unterwasser SG</b>	(074)	
Hotel-Pension Alpina	7 42 25	Pens Wi ab 19.—
Pension Forrer	7 43 31	Pau Wi ab 15.—
Pension Itios	7 42 94	Pau ab 18.—
<b>Chinderhus</b>		
Maria Theresia	7 46 37	Pau 10.—/12.—
Hotel Sternen	7 41 01	Pau ab 24.—/39.— eigene Forellen Gew.
Gasthaus Traube	7 41 12	Pau ab 15.50
Pension Wäldli	7 42 14	Pau ab 17.—
<b>Weesen</b>	(058)	
Hotel Gasthaus Biäsche	3 51 80	Pens ab 21.—/24.—
Parkhotel Schwert am See	3 51 03	Pens ab 23.—/30.—
Strandhotel du Lac	3 50 04	Pens 18.50/22.50 Z 7.—/11.—
<b>Wildhaus</b>	(074)	
Hotel Kurhaus Alpenblick	7 43 43	Pau ab 20.—
Hotel Kurhaus Alpenrose	7 41 76	Pau ab 23.—/32.—
Hotel-Rest. Friedegg	7 43 08	Pau Wi 18.—/23.50
Pension Kambli	7 41 91	Pau Wi 17.50/19.50
Hotel-Kurhaus Schönenboden	7 41 03	Pau ab 18.—/22.—
Hotel-Kurhaus Toggenburg	7 41 07	Pau ab 20.—



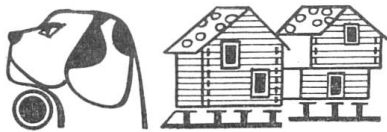
**Zentral- und Westschweiz**

<b>Aarau</b>	(064)	
Hotel Aarauerhof	22 39 71	Pens (ZF) ab 15.70
<b>Altdorf</b>	(044)	
Tea Room Engel	2 22 06	Preis auf Anfrage
Hotel Krone	2 16 19	Pens ab 14.—
<b>Arth</b>	(041)	
Hotel Adler	81 62 50	Pens ab 25.—/35.— ZF ab 12.50
Hotel Rest. Rössli	81 61 10	Fischspezialitäten ZF ab 12.50
<b>Baden</b>	(056)	
Hotel Adler	2 57 66	Pau ab 18.—/21.50
Bad-Hotel Bären	2 51 78	Pau ab 24.—/37.—
Bad-Hotel Blume	2 55 69	Pau ab 24.—/32.—
Hotel Garni Eden	2 75 15	ZF ab 17.— Dancing, Bar
Bad-Hotel Limmathof	2 60 64	Pau ab 25.—/35.50
Bad-Hotel Schwanen	2 64 76	Pau ab 21.50/29.—
Hotel Schweizerhof	2 72 27	WPau ab 157.—/195.—
Hotel Sonne	2 66 08	Pau ab 16.—/17.—
Hotel Traube	2 49 26	ZF ab 13.—

<b>Basel</b>	(061)	
Hotel Drei Könige	24 18 50	ZF ab 22.—/62.—
Hotel Touring und Red Ox	32 93 93	ZF ab 17.—/38.—
Hotel Metropol-Monopol	24 45 10	ZF ab 17.—/38.—
Hotel Waldhaus	41 29 30	ZF 16.—
Euler und Grand-Hotel	24 45 00	ZF alle Z m. Bad ab 42.—
Hotel Schweizerhof	34 12 10	ZF ab 22.—/56.—
<b>Beckenried</b>	(041)	
Hotel Mond	84 52 04	Pau ab 19.—
<b>Brunnen</b>	(043)	
Hotel Bellevue au Lac	9 13 18	Pens 16.50/23.—
Kurhaus Hellerbad und Parkhotel	9 16 81	Pens 16.50/23.—
Hotel Rössli	9 10 22	Pens. 15.—/20.—
<b>Buochs</b>	(041)	
Hotel Krone	84 51 39	Pau 20.—/23.—
<b>La Chaux-de-Fonds</b>	(039)	
Hotel de la Balance	2 26 21	Z ab 6.50, MZ ab 4.50
<b>Einsiedeln</b>	(055)	
Hotel Bären	6 18 76	Pens ab 21.—
Hotel Rebstock	6 13 19	Pau ab 20.—/21.—
Hotel Sonne	6 18 21	Pens ab 20.—
<b>Feusisberg SZ</b>	(051)	
Hotel Schönfels	96 04 64	ZF ab 13.— fl. warmes u. kaltes Wasser, Bäder
<b>Flüelen</b>	(044)	
Hotel Sternen und Urnerhof	2 18 35/32	Pau ab 34.—
Hotel Tell und Post	2 16 16	Pau ab 19.50/23.—
<b>Flüeli OW</b>	(041)	
Hotel Paxmontana	85 22 33	Pens ab 18.—
<b>Gersau</b>	(041)	
Hotel Müller	83 62 12	Pau ab 23.50
Hotel-Konditorei Seegarten	83 62 27	Pau ab 3 Tagen 26.—
Hotel Sonne	83 61 22	Pau ab 24.—
<b>Hergiswil</b>	(041)	
Hotel Belvédère a. See	75 11 85	Pau ab 25.—/38.—
Hotel-Rest. Brünig	75 11 26	Pau ab 20.—
Hotel Sternen	75 12 62	Pau ab 19.—/22.—
<b>Herrliberg</b>	(051)	
Hotel Bellevue	90 21 25	ZF ab 12.50
<b>Klausen-Pass</b>	(044)	
Hotel Klausenpasshöhe	6 11 64	Pens Z ab 4.50/5.— MZ ab 5.—/7.—
<b>Küsnacht ZH</b>	(051)	
Hotel Sonne	90 02 01	Pens 24.—
<b>Küssnacht am Rigi</b>	(041)	
Hotel Rigiblick	81 26 32	ZF ab 9.50
Seehof du Lac	81 10 12	Pau ab 23.—
<b>Lenzburg</b>	(064)	
Confiserie Tea Room Kurt Bisegger	8 18 48	

<b>Luzern</b>	(041)	
Hotel Astoria	2 62 26	Pau 18.50/41.—
Hotel Beau-Séjour au Lac	2 16 88	Pau bis 34.—
Hotel Continental	2 15 68	Pau 23.—/32.—
Hotel de la Tour-Mostrose	2 14 43	Pens 23.—/29.—
Hotel du Théâtre	2 08 96	Pens 18.—/24.—
Grand Hotel Europa	2 75 01	Pens 28.50/42.50 m. Bad 36.50/55.—
Hotel Flora	2 41 01	Pau 13.—/29.—
Hotel-Rest. Drei Könige	2 08 87/88	Pau 18.—/28.— fl. Wasser, Lift, Garage
Hotel de la Paix	3 73 73	Pau 22.—/29.— ganzes Jahr offen
Hotel Union	2 02 12	Pau 23.—/32.—
<b>Montreux</b>	(021)	
Hotel Pension Elisabeth	6 27 11	Pens 17.50/24.—
<b>Murten</b>	(037)	
Hotel Enge	7 22 69	Pens 16.—/18.—
<b>Rheinfelden</b>	(061)	
Hotel zum goldenen Adler	87 13 32	Pau ab 17.50/21.50
Hotel Storchen	87 53 22	Pau ab 22.—/28.—
Hotel Krone am Rhein	87 55 55	Pau ab 25.—
<b>Seelisberg</b>	(041)	
Hotel Kulm und Sonnenberg	9 15 71	Pau ab 28.—/50.—
Hotel Waldhaus-Rütli	9 12 70	Pau 17.50/24.—
<b>Stäfa</b>	(051)	
Hotel Rössli	74 94 01	Pens ab 18.— ZF ab 10.50
<b>Stansstad NW</b>	(041)	
Hotel Winkelried	84 14 44	Pau ab 24.—/35.—
<b>Uetikon am See</b>	(051)	
Hotel Alpenblick	74 01 09	ZF ab 18.—
<b>Urigen UR</b>	(044)	
Hotel Posthaus	6 11 53	Pens 14.—/16.— Z ab 3.50
<b>Weggis</b>	(041)	
Hotel Albana	82 13 45	H Pens ab 21.— Pens ab 24.—
Hotel Beau-Rivage und Löwen	82 14 22	Pau 27.—/40.—
Park-Hotel	82 13 14	Pau ab 27.—/40.—
Hotel Rigi	82 11 15	Pau ab 21.—/31.—
Rest.-Hotel-Garni Victoria	82 11 28	ZF ab 11.—/16.— ganzes Jahr offen
<b>Winterthur</b>	(052)	
Hotel Krone	2 19 33	Pens 20.—/23.— Z 12.50/24.—
<b>Zug</b>	(042)	
Hotel Zugerhof	4 01 04	MZ ab 4.50 / Dachgarten, Kegelbahnen
<b>Zürich</b>	(051)	
Hotel du Théâtre Seilergraben 69	34 60 62	Z ab 10.— mit Privat-WC

<b>Zürich</b>	(051)	
Hotel Europe, Dufourstr. 4	47 10 30	Pau ab 23.— ZF
<b>Zurzach</b>	(056)	Preis auf Anfrage
Hotel Rad	5 42 50	Täglich Unterhaltungs- musik



## Wallis

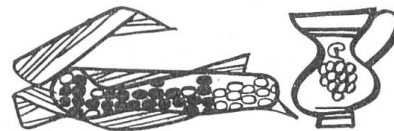
<b>Montana</b>	(027)	
Hotel Aida	5 27 81	Pau 23.50/36.50
Hotel Albert 1er	7 16 01	Pau 41.—/70.—
Hotel Les Asters	5 22 42	Pau 25.—/41.50
Hotel Beau Regard	5 21 88	Pau 29.—/48.—
Hotel Bellavista	5 23 33	Pau 25.—/41.50
Hotel Central	7 12 91	Pau 29.—/48.—
Hotel Curling	7 12 42	Pau 31.—/54.50
Hotel Eldorado	7 13 33	Pau 29.—/48.—
Hotel de la Forêt	5 24 08	Pau 25.—/41.50
Hotel Forest	7 16 98	Pau 29.—/48.—
Hotel Helvetia	5 21 77	Pau 25.—/41.50
Hotel Jeanne d'Arc	5 24 60	Pau 25.—/41.50
Hotel du Lac	5 21 14	Pau 25.—/41.50
Hotel Mirabeau	5 23 07	Pau 41.—/70.—
Hotel Mt-Paisible	5 22 96	Pau 25.—/41.50
Hotel Parc	5 24 01	Pau 31.—/54.50
Hotel La Prairie	5 22 32	Pau 23.50/36.50
Hotel Primavera	5 21 87	Pau 25.—/41.50
Hotel Regina	5 23 39	Pau 29.—/48.—
Hotel St. George	5 24 15	Pau 29.—/48.—
Hotel Valaisia	5 23 74	Pau 31.—/54.50
Hotel Viktoria	5 23 02	Pau 31.—/54.50

<b>Pensionen:</b>		
Atlanta	5 22 72	Pau 25.—/41.50
de la Gare	5 24 13	Pau 23.50/36.50
Relais Intern.	7 13 28	Pau 21.—/26.—
Beau-Soleil	5 21 92	Pau 21.—/26.—
Chantecler	5 24 29	Pau 21.—/26.—
Miremont	5 22 31	Pau 21.—/26.—
Monte-Sano	5 24 27	Pau 21.—/26.—
Weisshorn	5 21 52	Pau 21.—/26.—
Marie-José	5 21 55	Pau 16.—/22.—
Silvia	5 21 45	Pau 16.—/22.—

<b>Saas Fee</b>	(028)	
<b>Autofreier Ferienort</b>	4 81 58	offiz. Verkehrsbüro
Hotel Alphubel	4 81 33	Pau 21.—/30.50
Hotel Bergheimat	4 83 32	Pau 21.—/37.50
Hotel Bristol	4 84 34	Pau 22.50/42.50
Hotel Britannia	4 84 43	Pau 21.—/37.50
Hotel Burgener	4 82 22	Pau 21.—/37.50
Hotel Christiana	4 84 53	Pau 22.50/42.50
Hotel Derby	4 83 45	Pau 21.—/37.50
Hotel Dom	4 85 61	Pau 22.50/42.50
Hotel Feehof garni	4 83 08	Pau 9.50/12.50

<b>Saas Fee (Forts.)</b>	(028)	
Hotel Flora-garni	4 83 80	Pau 8.50/11.—
Hotel Garni des Alpes	4 82 50	Pau 10.—/18.—
Hotel du Glacier	4 81 26	Pau 22.50/42.50
Hotel Gletschergarten	4 81 75	Pau 21.—/37.50
Hotel Mischabel	4 81 18	Pau 19.—/27.50
Parkhotel	4 84 46	Pau 22.50/42.50
Hotel Rendez-vous	4 84 40	Pau 19.—/27.50
Hotel Saaserhof	4 81 29	Pau 21.—/37.50
Hotel Waldesruh	4 82 95	Pau 21.—/30.50
Hotel Walliserhof	4 82 32	Pau 29.—/46.—

<b>Zermatt</b>	(028)	
Hotel Alex	7 76 91	Pau 15.—/31.—
Hotel Beau-Site	7 72 01	Pau 28.—/55.—
Hotel Bristol	7 76 16	Pau 28.—/55.—
Hotel Eden Garni	7 76 55	ZF 15.—/31.—
Hotel Derby - garni	7 74 55	ZF ab 15.—
Hotel Julien und Europe - garni	7 74 81	Pau 19.—/38.—
Hotel National-Bellevue	7 71 61	Pau Wi 28.—/55.—
Hotel Parnass	7 77 62	Pau 26.—/46.—
Hotel Rex Garni	7 78 48	ZF 15.—/31.—
Hotel Riffelberg	7 72 16	Pau 28.—/40.—
Hotel Schweizerhof	7 75 21	Pau Wi 31.—/62.—
Hotel Walliserhof und Pension Welschen	7 71 02	Pau 30.—/40.—
Hotel Zermatterhof	7 72 58	Pau 35.—/80.—



## Tessin

<b>Ascona</b>	(093)	Z 19.50/55.50
Hotel Acapulco Garni	8 11 51	gedecktes, geheiztes Schwimmbad / eigener Strand
Albergo Carcani	2 19 05	Pau ab 20.—/39.—
Hotel Ascona	2 11 35	Pens ab 36.—/60.—
Hotel Europe au Lac	2 28 81	Pau 50.—/80.—
Hotel Tamaro au Lac und Villa Venedum	2 12 86	Pau 28.—/38.—

<b>Bellinzona</b>	(092)	
Hotel Felix Garni	5 12 15	Z ab 7.—
Hotel Internazionale	5 26 13	Z ab 7.— Spez. Preis für Gruppen
Hotel Moderna	5 13 76	Z ab 7.—
Hotel Schweizerhof	5 29 21	ZF ab 11.— MZ ab 5.— ganzes Jahr geöffnet

<b>Brione o/Minusio</b>	(093)	
Hotel Dallavalle	9 13 96	Pau ab 23.— m. Bad ab 33.—

<b>Brissago</b>	(093)	
Hotel Centrale	8 11 13	Pau ab 22.— ganzes Jahr offen, neu renov.



<b>Brissago</b>	(093)	
Pensione Noveledo	8 25 54	H Pens ab 12.50 Pau ab 17.50
Grand Hotel au Lac	8 22 14	Pau ab 26.— o. Bad
Hotel Myrthen- Belvédère	8 23 28	Pau 24.—/28.—
Hotel Ticino Garni	8 22 48	Pau ab 21.—

<b>Chiasso</b>	(091)	
Hotel City-Garni	4 15 51/ 52 / 53	ZF ab 16.—

<b>Locarno</b>	(093)	
Hotel dell'Angelo	7 25 86	Pau ab 20.—
Hotel Belvedere	7 11 54	Pau ab 29.—/32.50
Hotel Garni Millefiori	7 34 33	Z 14.—
Hotel Regina au Lac	7 15 83	Pau ab 24.—

<b>Locarno-Muralto</b>	(093)	
Hotel Garni Annita	7 18 29	Pau ab 13.50/18.—
Hotel Beau Rivage	7 10 57	Pau ab 32.— m Bad 50.—

Hotel Carmine und Villa Danicha	7 14 09	Pau ab 23.—/40.—
Grand Hotel Locarno	7 17 82	Pau ab 30./50.—
Parkhotel	7 45 45	Pau ab 40.— / m. Bad ab 55.—
Hotel Quisisana	7 41 41	Pau ab 25.—/50.—
Hotel Reber au Lac	7 46 23	ganzes Jahr offen
Hotel Zürcherhof	7 16 17	Z 16.50/36.—

<b>Locarno-Orselina</b>	(093)	
Hotel Orselina	7 12 41	Pau ab 25.—/50.—
Hotel-Pension Stella	7 16 81	Pau ab 26.—

<b>Lugano</b>	(091)	
Hotel Ariana	2 12 39	Pau 32.—/m. Bad 40.—
Hotel Garni Bellavista	2 09 38	Pau ab 16.— freier Rundblick auf See

<b>Lugano (Forts.)</b>	(091)	
Hotel Fédéral-Bahnhof	2 05 51	Pens 18.—/26.—
Hotel International au Lac	2 13 04	Pau ab 28.—/36.—
Hotel Lloyd und National au Lac	2 74 04	Pensionspreis Pau ab 30.—
Hotel Majestic- Métropole	2 75 61	Pens ab 30.—
Palace-Grand-Hotel	2 67 31	Preis nach Anfrage ganzes Jahr offen
Hotel Panorama-Garni (Aussichtshotel)	2 94 33/34	Pens ab 26.—/56.—

<b>Lugano-Cassarate</b>	(091)	
Hotel La Torre	2 63 75	Pens ab 25.— Hochhotel m. Dachterr. ganzes Jahr offen
Hotel Garni Mariana	2 95 12	Pau m. Bad 20.—
Strandhotel Seegarten	2 14 21	Pau 28.—

<b>Lugano-Castagnola</b>	(091)	
Hotel Boldt	2 46 21	Pau 26.—/32.50 Z m. Privat-Bad u. WC
Hotel Eldorado	2 87 91	Pau ab 24.—
Hotel Ville Excelsior	2 13 13	Pens 30.—
Hotel Garni Locan- da Castagnola	2 14 66	Pau 15.—/20.— neure- nov. ganzes Jahr offen

<b>Lugano-Paradiso</b>	(091)	
Hotel Bellerive au Lac	2 37 38	Pau 31.—/36.—
Hotel Calypso	3 24 41	Pau ab 19.50
Hotel de la Paix	2 65 31	Pau 32.—/38.—
Hotel du Lac	2 34 35	Pau ab 40.—/54.—
Hotel Ritschard und Ville Savoy	2 48 12	Pau ab 28.—/33.—
Hotel Post Simplon	2 13 63	Pau 23.—/27.—

F R E D D Y B O L L E R

# Die Hölle der Krokodile

SCHWEIZER

SPIEGEL VERLAG

ZÜRICH

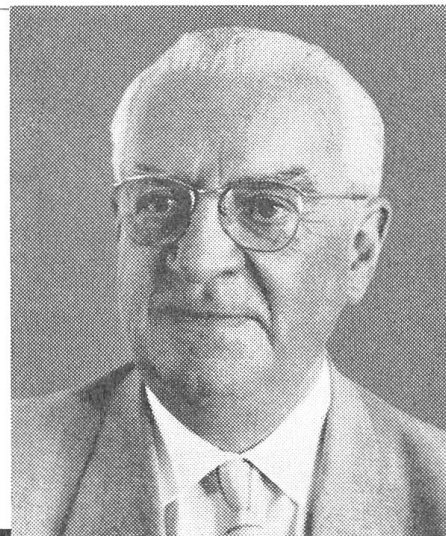
Erlebnisse und Erfahrungen von Jagden im Kongo

Reihe «Schweizer auf Abenteuer» Band I. Das überaus spannende Buch lehrt uns viel über das Leben und die Gefährlichkeit der Krokodile sowie einiges über die Neger im Kongo. 216 Seiten, 16 Photos, Fr. 14.60

# Zur Anreicherung der Zivilisationsnahrung

empfiehlt Prof. Dr. W. Kollath den täglichen Genuss von 2—3 Esslöffeln frischwertigen Getreides und ¼ Liter ungekochter Milch.

Die KOLLATH-Frühstück-Flocken sind aus biologisch-dynamischem Weizen hergestellt, der weder chemisch gedüngt noch gespritzt wurde. Sie bieten den natürlichen Gehalt des Weizens an Vitaminen der B-Gruppe und an unentbehrlichen Wuchsstoffen. Deshalb sind die Wirkungen des KOLLATH-Frühstücks so überraschend. Weil aber gewisse Wuchsstoffe im verarbeiteten Getreide nicht haltbar sind, entwickelte Prof. Dr. W. Kollath ein Verfahren zur Stabilisierung dieser wichtigen Substanzen.



Prof. Dr. W. Kollath

## Wirkungen des KOLLATH-Frühstücks



Es sättigt ohne dick zu machen. Man spürt keinen Hunger bis 12 Uhr und bleibt frisch und leistungsfähig. — Diese überraschende Wirkung wurde auf Grund des Blutzuckerspiegels (gilt als Masstab der Leistungsfähigkeit) an einem wissenschaftlichen Institut in Basel nachgeprüft.

### KOLLATH-Frühstück

Gleichmässige Leistungsfähigkeit, kein Hungergefühl.

**Gewöhnliches Frühstück mit schwarzem Kaffee.** Erst überhöhter Blutzuckergehalt, dann stark abfallende Kurve. Deshalb Hungergefühl und Leistungsabfall gegen Ende des Vormittags.

### Normale Darmtätigkeit

Das KOLLATH-Frühstück reguliert auf natürliche Weise die Darmtätigkeit.

### Schlankheit

Obwohl das KOLLATH-Frühstück gut sättigt, macht es doch nicht dick. Es reguliert das Körpergewicht auf natürliche Weise.

## Aus Zuschriften begeisterter Konsumenten

Seit Genuss des KOLLATH-Frühstücks ist meine Verdauung regelmässig, so dass ich keinerlei Abführmittel mehr einzunehmen brauche.

### Garantie

Beachten Sie die Vollwert-Garantie auf der Packung. Verfallene Ware ist zwar immer noch bekömmlich. Kontrollieren Sie aber beim Kauf das Verfalldatum. Ihr Lebensmittelhändler kommt nicht zu Schaden, verfallene Pakete werden ihm ersetzt.

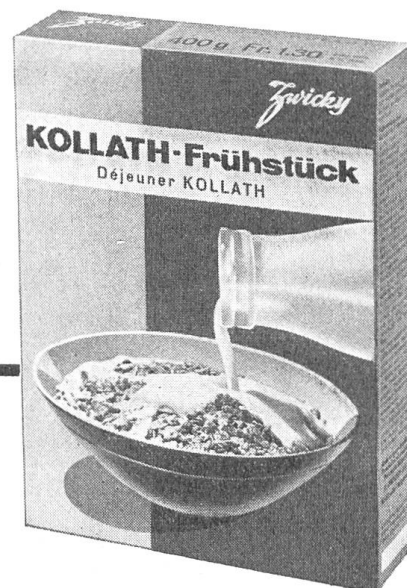
Pakete zu 400 g Fr. 1.30,  
Haushaltspackungen zu 2 kg Fr. 4.90

Seit vielen Jahren lebe ich möglichst auf natürliche Art. Ich hörte viele Vorträge, las viel Interessantes und wendete das Gelernte auch an. Aber irgendwo war immer eine Lücke. Oft spürte ich Hunger, oder es verleidete, oder es war zu teuer. Aber mit Ihrem KOLLATH-Frühstück haben Sie genau das gegeben, was ich persönlich schon seit Jahren suchte. Es schmeckt herrlich, man muss nicht hungern, um nicht dick zu werden, der Glust nach Süßem ist vergangen. Ich fühle mich frisch und leistungsfähig.

Wir nehmen das KOLLATH-Frühstück seit 1½ Jahren und verdanken ihm geregelte Verdauung und grössere Leistungsfähigkeit, Frische und Spannkraft, bei 60jährigen ein beachtenswerter Erfolg nach jahrelangen Lebensnöten.

### Zubereitung

Pro Person 3—4 Esslöffel KOLLATH-Frühstück-Flocken mit Frischmilch oder Joghurt anrühren, nach Belieben mit Zucker, Konfitüre oder Fruchtsäften süßen. Die KOLLATH-Frühstück-Flocken eignen sich auch fürs Birchermuesli und alle Flok-kenspeisen.



Erhältlich im Reformhaus und in allen führenden Lebensmittelgeschäften.



Nahrungsmittelfabrik E. Zwicky AG, 8554 Müllheim-Wigoltingen

# Grammatiken und Wörterbücher des Schweizerdeutschen

Die vorliegenden, vom Bund Schwyzerdüütsch wissenschaftlich einwandfrei herausgegebenen Publikationen sind wertvolle Wegweiser für jeden, dem die Pflege der guten Mundart und damit die Erhaltung unserer Eigenart am Herzen liegt. Sie bilden mit ihren vielen tausend Ausdrücken und Erklärungen einen höchst anregenden Querschnitt durch das reiche Sprachleben unseres Volkes.

---

Albert Weber  
und Prof. Dr. Eugen Dieth

## Zürichdeutsche Grammatik

Überarbeitete Neuauflage  
400 Seiten, Fr. 15.80

Albert Weber u. Jacques M. Bächtold

## Zürichdeutsches Wörterbuch

330 Seiten, Fr. 14.80

---

Adolf Guggenbühl

## Uf guet Züritüütsch

Fr 3.35

---

Ludwig Fischer

## Luzerndeutsche Grammatik

557 Seiten, Fr. 15.40

Hans Bossard und Peter Dalcher

## Zuger Mundartbuch

320 Seiten, Fr. 11.80

---