

Zeitschrift: Schweizer Spiegel
Herausgeber: Guggenbühl und Huber
Band: 40 (1964-1965)
Heft: 4

Inhaltsverzeichnis

Nutzungsbedingungen

Die ETH-Bibliothek ist die Anbieterin der digitalisierten Zeitschriften auf E-Periodica. Sie besitzt keine Urheberrechte an den Zeitschriften und ist nicht verantwortlich für deren Inhalte. Die Rechte liegen in der Regel bei den Herausgebern beziehungsweise den externen Rechteinhabern. Das Veröffentlichen von Bildern in Print- und Online-Publikationen sowie auf Social Media-Kanälen oder Webseiten ist nur mit vorheriger Genehmigung der Rechteinhaber erlaubt. [Mehr erfahren](#)

Conditions d'utilisation

L'ETH Library est le fournisseur des revues numérisées. Elle ne détient aucun droit d'auteur sur les revues et n'est pas responsable de leur contenu. En règle générale, les droits sont détenus par les éditeurs ou les détenteurs de droits externes. La reproduction d'images dans des publications imprimées ou en ligne ainsi que sur des canaux de médias sociaux ou des sites web n'est autorisée qu'avec l'accord préalable des détenteurs des droits. [En savoir plus](#)

Terms of use

The ETH Library is the provider of the digitised journals. It does not own any copyrights to the journals and is not responsible for their content. The rights usually lie with the publishers or the external rights holders. Publishing images in print and online publications, as well as on social media channels or websites, is only permitted with the prior consent of the rights holders. [Find out more](#)

Download PDF: 15.02.2026

ETH-Bibliothek Zürich, E-Periodica, <https://www.e-periodica.ch>

Schweizer Spiegel

JANUAR

1965

Inhalt

Die Sonne scheint für alle Leut 15
Die Seite der Herausgeber

Trüllmeister Bitzi - der letzte von Schwyz 16
Eine wahre Historie, nacherzählt von
Walter Dörflinger

Onkel Ferdinand und die Pädagogik . 19
Von René Gils

Photos 25
Hanspeter Widmer und Hermann Freytag

Die «Lehrmaschine» revolutioniert den
Unterricht . . . doch der Mensch bleibt
das Maß 28
Von Dr. Suzanne Debruge

Mein Gesicht und dein Gesicht 35
Von Roger Ley

Links oder Rechts 36
Von Marieluise und Arthur Häny

Röschti, Ratten, Reis und Schlangen . 37
Von Kurt Schöller

Photos 43
Ernst Vogelsanger und Gerhard Howald

Ruhe 45
Gedicht von Regula Wolf

Der alte Franki 46
Erzählung von Margrit Ulmer

Was meinen Sie dazu? 50
Die Vorladung, der Ton und das Recht
Von F. R. in X.

Das meinen sie dazu 51
Ist der Unteroffizier ein Offizier?
Antworten an Wm. F. M.

Fortsetzung auf übernächster Seite



Nervös?

Ein guter Rat: Machen Sie eine Kur mit
NEURO-B-Pillen.

NEURO-B zur Beruhigung und Stärkung
Ihrer überbeanspruchten Nerven.

NEURO-B wirkt beruhigend, hat aber keine
einschläfernde Wirkung, sondern steigert
Lebensgefühl und Arbeitsfreude.

4 Stoffe — 4 Wirkungen

Vitamin B₁ — ist an der Erhaltung der normalen
Funktionen des Nervensystems be-
teiligt.

Lecithin — ein Tonikum bei nervösen Erschöp-
fungszuständen.

Phosphor — ein wichtiger Bestandteil der Nerven-
substanz.

Magnesium — wirkt beruhigend auf die Nerven.

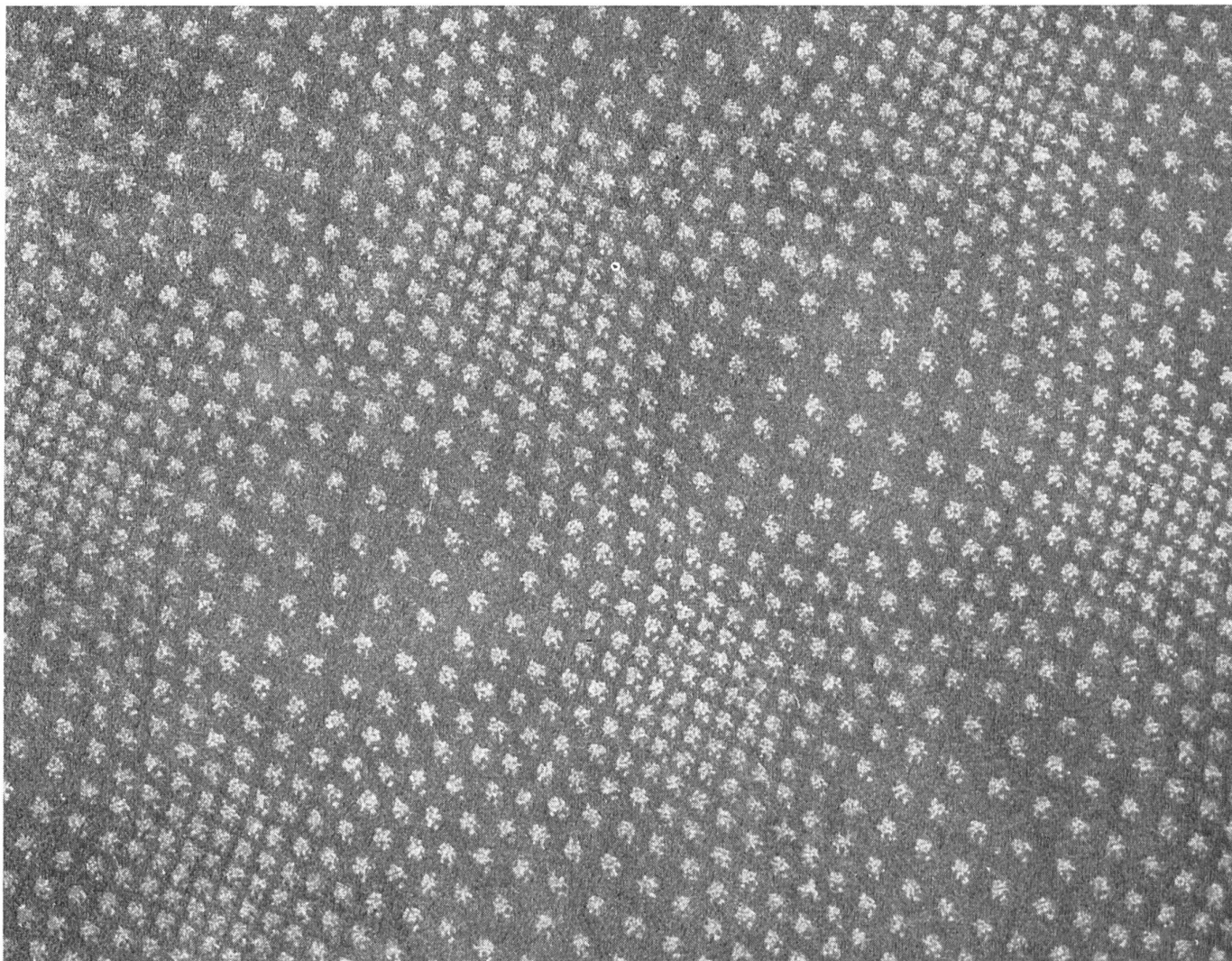
Monatskur zu Fr. 14.80

Ruhige Nerven dank

NEURO-B

ein Belcolor Spannteppich muss es sein!

... denn Belcolor ist die fortschrittlichste Spannteppich-Kollektion. Sie erneuert sich laufend und ist in Farben, Mustern, Material und Strukturen immer einen Schritt voraus. Ob uni oder in wohlabgestimmten Dessins, ob in verhaltenen Farbtönen oder als farbbetontes Element der Inneneinrichtung, für alle Zwecke und alle Möglichkeiten ist in Belcolor das Passende zu finden. Die Auswahl ist so vielseitig, dass es kaum ein Raumproblem gibt, welches mit Belcolor nicht gelöst werden könnte. Lassen Sie sich in Teppichfragen von unsern Spezialisten beraten.



belcolor von

Schuster

Zürich, Bahnhofstrasse 18 / St. Gallen, Multergasse 14

Inhalt

Fortsetzung

Kulturkritische Notizen 53
Die Aufwertung der christlichen Mission
Von Rudolf Stickelberger

Fraunteil

Alte Tugenden in neuem Glanz 57
Von Angelina von Burg

Rundfrage 59
Ihre Tochter heiratet, welche Ratschläge geben
Sie ihr?

Wohin führt der Weg? 61
Sorgen der heutigen Bauern. Von***

Wenn sie versagen 67
Eltern, Kinder und Paragraphen. Von Dr. R. E.

Küchenspiegel

Was ist Curry? 75
Von Melanie Bieri

Seite der Leser 79
Briefe an die Herausgeber

Blick auf die Schweiz 85
Von Oskar Reck

Blick in die Welt 87
Von Edwin Bernhard Gross

De Suri und de Mauz 88
En Bilderboge für Chind vo dr Bettina Truninger

Das Titelbild
«Autorennen» stammt von Hans Uster

In den nächsten Nummern lesen Sie:

Versicherungsgeschäfte sind kein Männer-
Reservat

Zweierlei Sprachenkämpfe

Ein späterer Bundesrat im amerikanischen
Bürgerkrieg

Indische Impressionen

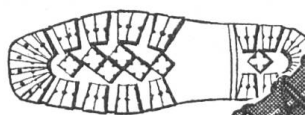
Küchenfreuden mit Tiefkühlkost



RAICHLE-PILOT-TOURING

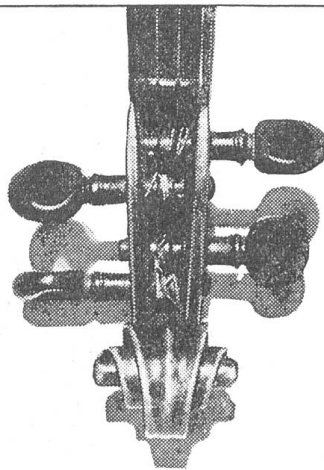
Der tausendfach gerühmte Tourenskischuh, ebenso
geeignet für die Piste wie für Hochtouren. Warmer
Doppelschuh mit ausgezeichnetem Halt. Griffige
Hochprofil-Vibram-Sohle. Mitentwickelt und emp-
fohlen von S.A.C.-Mitgliedern.

Damen/Herren 139.— netto
Freie Anprobe!

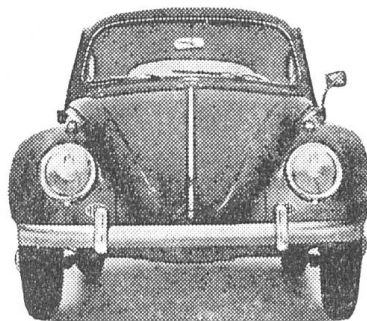


Erhältlich in besseren Schuh- und Sportgeschäften

RAICHLE SPORTSCHUH AG. KREUZLINGEN



Zwei Formen, die man nicht verbessern kann.



Was sollte man an der Form des VW verbessern? Sie hat Sinn und Zweck.

Sie verkörpert eine Idee — eine ganze Sammlung von Ideen.

Zum Beispiel: die Vorderhaube gibt gute Sicht bis kurz vor den Wagen. Die Kotflügel kann man einzeln auswechseln.

Die Bodenplatte ist glatt und dicht.

Alles ist praktisch und vernünftig an diesem Wagen.

Wenn es aber einen Grund gibt, den VW zu verbessern, dann wird er verbessert.

Bis heute gab es 2072 Gründe. 2072 mal wurde der VW von innen heraus verbessert.

Und das ist der Grund, warum er so gut ist.

**Amag, Schinznach-Bad
Generalvertretung**

Schweizer Spiegel

EINE MONATSSCHRIFT

Redaktion

Dr. DANIEL ROTH
BEAT HIRZEL
ELISABETH MÜLLER-GUGGENBÜHL
Hirschengraben 20
8023 Zürich 1
Telefon 32 34 31

Sprechstunden der Redaktion täglich nach vorheriger telefonischer Anmeldung. Die *Einsendung von Manuskripten*, deren Inhalt dem Charakter der Zeitschrift entspricht, ist erwünscht. Die Honorierung erfolgt bei Annahme, Rücksendung erfolgt nur, falls frankierter und adressierter Antwortumschlag beigelegt.

Inseratenannahme

durch den Verlag, Hirschengraben 20, 8023 Zürich
Telefon 051 32 34 31

Preis einer Seite Fr. 752.—, $\frac{1}{2}$ Seite Fr. 376.—, $\frac{1}{4}$ Seite Fr. 188.—, $\frac{1}{8}$ Seite Fr. 94.—, $\frac{1}{16}$ Seite Fr. 47.—. Bei Wiederholungen Rabatt. 4. Umschlagseite farbig Franken 1048.— netto, 2. und 3. Umschlagseite farbig Fr. 936.— netto. Schluß der Inseratenannahme am 8. des Vormonats.

Druck und Expedition

Buchdruckerei AG. Baden
Papier der Mühlebach-Papier AG. Brugg

Bestellungen

nehmen jederzeit entgegen der Verlag sowie auch alle Buchhandlungen und Postämter.

Abonnementspreise

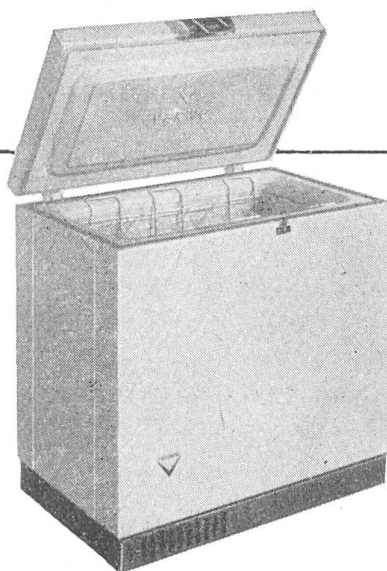
Schweiz:	für 12 Monate	Fr. 26.75
	für 6 Monate	Fr. 14.20
	für 3 Monate	Fr. 7.55
Ausland:	für 12 Monate	Fr. 30.—
Preis der Einzelnummer		Fr. 2.70

Postcheckkonto 80 - 7061 Zürich
Schweizer Spiegel Verlag

GUGGENBÜHL & HUBER
SCHWEIZER SPIEGEL VERLAG AG. ZÜRICH

VERWO

Selber tiefkühlen...
Stets eigene Frischvorräte zur Hand
Bereicherung des Speisezettels



160 Liter Inhalt
Fr. 1090.-

300 Liter Inhalt
Fr. 1480.-

450 Liter Inhalt
Fr. 1980.-

Tiefkühltruhen

VERWO AG Pfäffikon/SZ Tel. 055/5 44 55

Flex-Sil



der König
der
Dampfkochtöpfe
ist bei jeder
Gelegenheit
ein ideales
Geschenk

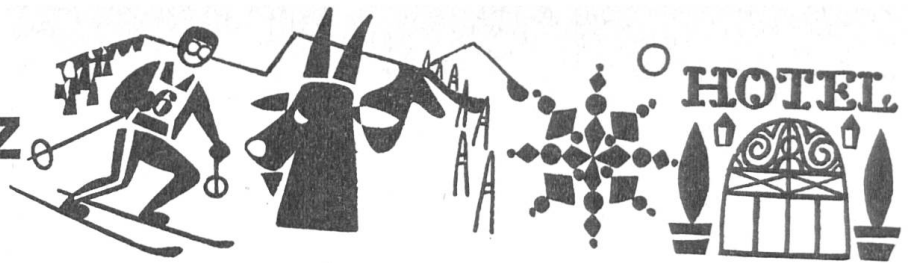


Erhältlich im Fachgeschäft
im guten Warenhaus
und bei uns in Zürich
Löwenstraße 17
in Basel, Petersgasse 4
in St. Gallen, Neugasse 25
sowie bei Grossenbacher
Handels AG, St. Gallen 8



Winterferien in der Schweiz

Kleiner Führer durch Hotels,
Pensionen und Kinderheime



Pens = Pensionspreis H Pens = Halbpension Pau = Pauschalpreis (einschl. Kurtaxe, Heizung, Service) W Pau = Wochenpauschal
Z = Zimmer ZF = Zimmer mit Frühstück MZ = Mahlzeit Wi = Wintersaison So = Sommersaison Zw = Zwischensaison



Berner Oberland

Adelboden (033)		
Hotel Nevada	9 45 12	Pau Wi 32.-/60.-
Hotel Regina	9 43 21	Pau Wi 30.-/45.-
Hotel Haldi*	9 45 31	Pau Wi 30.-/45.-
Hotel Adler	9 43 61	Pau Wi 25.-/40.-
Hotel Beau-Site	9 44 22	Pau Wi 25.-/40.-
Hotel Bristol-Oberland	9 44 81	Pau Wi 26.-/40.-
Hotel Park-Bellevue	9 46 21	Pau Wi 25.-/40.-
Hotel Schöneegg*	9 46 61	Pau Wi 25.-/40.-
Hotel Alpenrose	9 41 61	Pau Wi 23.-/32.-
Hotel Bären*	9 41 21	Pau Wi 23.-/32.-
Hotel Bernerhof-Garni	9 44 31	Preis auf Anfrage
Hotel Edelweiss-Schweizerhof	9 44 41	Pau Wi 23.-/32.-
Hotel Viktoria-Eden*	9 46 41	Pau Wi 23.-/32.-
Hotel Kreuz*	9 42 41	Pau Wi 23.-/32.-
Hotel Sonnhalde	9 44 15	Pau Wi 19.-/23.-

* ganzjährig geöffnet

Beatenberg (036)		
Pension Pfluger	3 02 70	Pau 18.-/21.50

Brienz (036)		
Hotel Bären	4 22 12	Pau 22.80/38.50
Hotel Kreuz	4 17 81	Pau 17.-/28.-
Hotel Rössli	4 11 46	Pens 14.50/18.-

Faulensee (033)		
Strandhotel Fischer	7 63 31	Pau 27.-/33.- eigenes Strandbad
Strandhotel Seeblick	7 63 21	Pau ab 32.-/40.-
Hotel Sternen	7 53 06	Pau 22.-/26.-

Goldern-Hasliberg (036)		
Hotel Gletscherblick alkoholfrei ganzes Jahr offen	5 12 33	Pau 15.-/25.- Z teilw. m. Bad u. WC / Sauna / Lift

Gstaad (030)		
Grand Hôtel Alpina	4 31 61	Pau Wi ab 42.-/85.- Ausgesprochen ruhige und sonnige Lage
Grand Hôtel Bellevue	4 32 64	Pau Wi ab 42.-/65.-
Hotel Bernerhof	4 12 51	Pau Wi 50.-/60.-
Hotel National-Rialto	4 34 74	Pau 29.-/40.- Telefon und Radio
Parkhotel	4 33 73	Pau Wi ab 42.-/85.-
Posthotel Rössli	4 34 12	Pau Wi 27.-/40.-

Hohfluh-Brünig (036)		
Hotel Schweizerhof	5 18 51	Evang. Landeskirk- liches Ferienhaus Pens 14.-/19.-

Hünibach a. Thunersee (033)		
Hotel Buri	2 28 13	Pau ab 20.-/25.- ganzes Jahr geöffnet

Interlaken (036)		
Hotel Belvédère	2 32 21	Pau ab 27.-
Hotel Central	2 16 26	Pau ab 22.-/40.-
Hotel Europe	2 12 41	Pau ab 20.-
Hotel Oberland	2 15 31	Pau 26.-/40.- Lift, Garage
Hotel Schweizerhof	2 18 12	Pau ab 27.-
Hotel Splendid	2 27 12	Pens ab 22.-
Hotel Viktoria-Jungfrau	2 10 21	Pau Z m. Bad 52.10/72.80
Hotel Weisses Kreuz	2 23 12	Pau 22.-/40.-

Kandersteg (033)		
Hotel Adler	9 61 21	Pau ab 20.-/52.-
Hotel Alpenruh	9 10 45	Pau ab 17.40
Hotel Doldenhorn	9 62 51	Pau Zw 21.-/22.-
Grand Hotel Viktoria	9 62 21	Pau Wi 24.50/57.-

Krattigen (033)		
Hotel Bellevue	7 56 41	Pens 20.-/24.-

Langnau i.E. (035)		
Café-Conditorei Hofer-Gerber	2 10 55	feine Patisserie und Glaces

Lauterbrunnen (036)		
Gasthof und Restaurant Schützen	3 43 32	Pau Wi ab 19.-
Hotel Silberhorn	3 44 71	Pau ab 24.-
Hotel Staubbach	3 43 81	ganzes Jahr geöffnet

Leissigen / Thunersee (036)		
Hotel-Rest. Kreuz	3 12 31	Pens ab 20.-/23.- mit Seeterasse

Lenk (030)		
Hotel Bad und Kurhaus	3 14 29	Pau ab 25.50
Parkhotel Bellevue	3 17 61	Pau ab 28.-/60.-
Hotel Kreuz	3 13 87	Pau ab 22.-
Hotel Krone	3 14 64	Pau ab 22.-
Hotel Schöneegg	3 17 67	Pau ab 22.-
Hotel Wildstrubel	3 15 06	Pau ab 22.-

Merligen/Thunersee (033)		
Hotel des Alpes	7 32 12	Pens 20.-/30.-

Mürren (036)		
Hotel Alpina	3 43 61	Pau ab 25.-
Hotel Blumental	3 46 26	Pau Wi ab 30.- ganzes Jahr geöffnet
Hotel Eiger	3 47 31	Pau ab 25.-
Hotel Jungfrau und Kandahar	3 45 41	Preis auf Anfrage ganzes Jahr geöffnet

Oberhofen a. Thuners. (033)		
Hotel Bären	7 13 22	Pens 21.-/24.-
Hotel-Pension und Restaurant Ländte	7 15 53	Pens 18.50/21.-

Saanen (030)		
Gross-Landhaus Kranichhof	9 45 25	Pens 18.-/19.-

Saanenmöser (030)		
Sporthotel Saanen- möser	9 44 41	Pens Wi 20.-/38.-

Spiez	(033)	
Hotel Heimat	7 77 17	Pau ab 18.50/24.—
Hotel Krone	7 63 31	Pau 20.—/26.—
Thun	(033)	
Hotel Emmental	2 23 06	Pau 22.—/25.—
Hotel Falken	2 61 21	Pens 22.—/28.— mit Radio u. Telefon
Hotel Sommerheim	2 26 53	Pau ab 23.—/26.—
Confiserie Tea Room		
Steinmann	2 20 47	
Wengen	(036)	
Hotel Bellevue	3 45 71	Pau ab 20.—/40.—
Hotel Falken	3 44 31	Pau ab 22.—
Hotel Métropole-		
Monopole	3 41 21	Pau Wi ab 27.—
Hotel Park und		
Beausite	3 45 21	Pau Wi ab 27.— Berghaus
Hotel Regina und		
Blümlisalp	3 45 12	Pau Wi ab 26.—
Hotel Waldrand	3 44 81	Pau Wi ab 24.—/35.—
Wilderswil	(036)	
Hotel Bärghus	2 31 06	Pens 15.—/19.—
Gasthof Pension		
Sternen	2 16 17	Pens 13.—/15.50
Zweisimmen	(030)	
Hotel Bergmann	2 18 14	Pau ab 22.—/26.—
Hotel Bristol-Terminus	1 12 08	Pau ab 22.—
Tea-Room Glur	2 11 58	Ferienwohnung pro Bett 7.—/8.—
Hotel Krone	2 17 40	Pau ab 22.— Z m. Bad, Tel., Radio, Lift
Hotel Monbijou	2 19 15	Pau ab 19.—
Sport-Motel	2 14 31	Pau ab 27.—
Hotel Sternen	2 12 51	ZF ab 11.— / Grosser Saal f. Vereine / Kegelbahn



Graubünden

Arosa	(081)	
Hotel Anita	3 11 09	Pau Wi 25.—/40.—
Apartmenthouse Jäggi	3 10 44	Ferienwhng. pro Bett Wi 20.—, Bad, WC
Hotel Bruggli	3 16 12	Pau Wi 30.—/50.—
Hotel des Alpes	3 18 51	Pau 32.—/48.—
Hotel Eden	3 18 77	Pau Wi 33.—/50.—
Hotel Hohe		
Promenade	3 11 34	Pau 28.—/36.— m. Bad 40.—/45.—
Hotel Hold	3 14 08	Pau ab 20.—/36.—
Hotel Hohenfels	3 16 57	Pau Wi 42.—
Haus Lamm	3 13 66	Pau Wi 20.—/34.—
Park-Hotel	3 17 17	Pau Wi 34.—/75.—
Hotel Raetia	3 14 55	Pau Wi 32.—/48.—
Touring Hotel Garni	3 18 69	Pau 18.—/32.—
Hotel Valsana	3 21 51	Pau Wi 39.—/75.—
Waldhotel	3 13 51	Pau Wi 30.—/65.—

Bivio	(081)	
Hotel Locanda-		
Grischuna	7 51 36	Pens Wi 22.—/30.—
Celerina	(082)	
Hotel Cresta-Kulm	3 33 73	Pau Wi 31.50/48.—
Hotel Misani	3 33 14	Pau Wi 30.—/36.50
Champfèr	(082)	
Hotel Bristol	3 36 71	Pau 25.—/45.—
Chur	(081)	
Hotel Duc de		ZF ab 18.—/30.—
Rohan-Garni	2 10 22	Dusche/Hallenb./Sauna
Hotel Stern	2 35 65	Rest. Rotisserie Pens 17.—/23.—
Davos-Platz	(083)	
Hotel Alte Post	3 54 03	ganzes Jahr geöffnet
Hotel Bernina und		
Helios	3 50 91	Wi ab 27.—
Hotel du Midi	3 60 31	Pens ab Wi 30.—
Hotel Europe	3 59 21	Pau Wi ab 35.—
Furka-Park-Hotel-Garni	3 61 13	Winter u. Sommer offen
Kurgarten Carlton	3 61 28	Pau ab 28.— Winter u. Sommer offen
Hotel Maxim-Garni	3 70 18	ZF Wi 16.50
Hotel Ochsen	3 52 22	Pau Wi 27.—
Posthotel	3 58 21	Pau ab 21.— ganzes Jahr geöffnet
Hotel Sofia	3 73 93	Pens Wi ab 28.—
Hotel Schweizerhof	3 62 21	Pau Wi ab 35.—
Sporthotel Grischuna	3 50 12	Pau Wi 24.—/37.—
Hotel Terminus	3 77 51	Pens 20.— Grosses Touristenlager
(1er ordre)		
Hotel Viktoria	3 55 24	Pens Wi 30.—/56.—
Waldhotel Bellevue	3 61 46	Pau ab 30.—/75.—
Davos-Dorf	(083)	
Sporthotel Edelweiss	3 51 19	H Pens 21.—/27.— nur im Winter geöffnet
Sporthotel Meierhof	3 64 21	Pau Wi 30.—/56.—
Sporthotel Montana	3 63 21	Pau ab 35.—
Hotel Weissfluh	3 52 16	Pau Wi 20.—/30.—
Disentis	(086)	
Pension Alpina	7 52 57	Pens ab 18.—
Hotel Post	7 51 10	Pau Wi 18.50/20.—
Gasthaus Surselva	7 51 57	Z ab 6.—/7.— MZ ab 5.—
Flims-Waldhaus	(081)	
Hotel Garni Guardaval	4 11 19	Pens ab 13.50/16.—
Hotel Garni Flimserhof	4 17 31	Pens Wi ab 26.—/35.— alle Z m. Dusche o. Bad
Konditorei Tea-Room		
Krauer	4 12 51	
Hotel National	4 12 24	Pau Wi ab 34.—/49.—
Hotel Waldeck	4 12 28	Pens 23.—/35.—
Apartmenthouse		
am Waldrand	4 11 65	Kochnischen, Kleinküchen, Bad, WC
Flims-Dorf	(081)	
Hotel Vorab	4 11 15	Pens Wi ab 35.—
Grüsch	(081)	
Hotel Krone	5 21 16	Pens 16.50/20.—

Klosters	(083)	
Hotel Albeina	4 14 22	Pau 20.—/27.—
Café Gotschna-Stübli	3 82 94	
Hotel Madrats-Garni	4 12 78	ZF Pau 22.—/25.—
Gasthaus Madrisa	4 14 62	Pau 20.—/24.—
Laax bei Ilanz	(086)	
Hotel Seehof	7 11 13	Pau ab 21.50/25.—
Hotel Stöckli	7 11 18	ZF Pau ab 20.—
Lenzerheide	(081)	
Parkhotel	4 25 25	Pens 24.—/34.—
Posthotel	4 21 60	Pau Wi 23.—/28.—
Malix bei Chur	(081)	
Hotel Belvédère	2 33 78	Pens 20.—/24.—
Hotel Rezia	2 48 27	Pau Wi 19.—/25.— (ab 3 Tagen)
Mulegns (Julier-Route)	(081)	Pens 18.—/22.—
Posthotel Löwen	7 51 41	Z 5.50/9.—
Pontresina	(082)	
Hotel Engadinerhof	6 62 12	Pau 28.—/42.—
Hotel La Colline und Soldanella	6 64 21	Pens 26.—/42.—
Hotel Post	6 63 18	Pau 26.—/42.—
Hotel Rosatsch	6 63 51	Pau 28.—/44.—
Hotel Schweizerhof	6 64 12	Pau ab 26.—
Hotel Walther-Palace	6 64 71	Pau ab 38.—
Rabius	(086)	
Hotel-Rest. Greina	7 61 68	Pau ab 18.—
Rueras b/Sedrun	(086)	
Pension Badus	7 71 15	Pau Wi 20.—/24.—
Heilpädagogisches Kinderheim Soldanella	7 71 20	Pens Wi ab 20.—
Gasthaus Milar	7 71 26	Pens Wi ab 18.—
Restaurant Post		
Samedan	(082)	
Hotel Bahnhof		Pens 22.—/25.—
Terminus	6 53 36	Parkplatz, Garage
San Bernardino	(092)	
Hotel Bellevue	6 26 26	Pau Wi 21.—/28.50
St. Moritz	(082)	
Hotel Albana	3 31 21	Pau 35.—/70.—
Hotel Belvédère garni	3 39 05	Wi u So offen
Hotel Bellevue au Lac	3 37 31	Pau ab 32.—
		Wi u. So offen
Hotel Carlton	3 37 21	Preis auf Anfrage
Crystal Hotel	3 46 81	Pau 37.50/85.80 Z m. Bad
Hotel Engadiner Kulm	3 39 31	Preis auf Anfrage
Neues Posthotel	3 36 61	ganzes Jahr offen
Hotel Palace	3 38 12	Preis auf Anfrage
Hotel Suvretta-House	3 33 21	Preis auf Anfrage
St. Moritz-Bad	(082)	
Hotel Chesa sur l'En (altes Patrizierhaus)	3 31 44	Pau 26.—/65.—
Hotel Laudinella	3 35 54	Pens Wi 29.—/33.—
Kantoreih. Laudinella		
Selbstbedienungshaus	3 58 33	Pau Wi 21.—/27.—
Scuol/Schuls	(084)	
Hotel Bellaval	9 14 81	Pau ab 23.—
Hotel Belvédère und Post	9 13 41	Pau Wi 31.80/56.15

Scuol/Schuls	(084)	
Pension-Restaurant Crusch Alba	9 11 55	Pau 22.—
Hotel Engadinerhof	9 14 41	Pau Wi 31.80/51.15
Hotel Filli	9 13 36	Pau ab 23.—
Hotel Guardaval	9 13 21	Pau ab 30.50/48.50
Hotel Hohenfels	9 12 13	Pau ab 26.—
Hotel Lischana	9 11 71	Pau Wi ab 24.50
Hotel Terminus	9 12 71	Pau Wi 28.—
Sedrun	(086)	
Hotel Oberalp	7 71 55	Pau Wi ab 25.—
Sent-Schuls	(084)	
Hotel Rezia	9 12 92	Pau Wi 22.—/29.30
Sils	(082)	
Hotel Edelweiss	6 32 22	Pau 26.—/38.—
Sils-Maria	(082)	
Hotel Schweizerhof	6 32 52	Pau ab 25.—/48.—
Silvaplana	(082)	
Hotel Arlas-Garni	6 41 48	Pau Wi 13.50/20.—
Tarasp	(084)	
Hotel Tarasp	9 14 45	Pau ab 24.—
Tschierschen	(081)	
Hotel Alpina	4 41 22	Pau Wi 20.—/28.—
Hotel-Pens. Carmenna	4 41 12	Pau Wi 18.—/26.—
Hotel Central	4 41 36	Pau Wi 18.—/21.—
Sporthotel Edelweiss	4 41 03	Pau Wi 20.—/26.—
Hotel-Pension Erika	4 41 07	Pau Wi 16.—/19.—
Hotel-Pension Jäger	4 41 05	Pau Wi 20.—/25.—
Valbella-Lenzerheide	(081)	
Valbella-Posthotel	4 22 12	Pau 21.—/29.—
Vulpera/Schuls	(084)	
Hotel Villa Silvana	9 13 53	Pau ab 24.—
Zuoz	(082)	
Hotel Chesa Albanas	6 72 18	Pau ab 20.50
Hotel Concordia	6 73 55	Pau Wi 28.—/38.—
Hotel Crusch Alva	6 73 19	Pau Wi 27.—/32.—
Pension-Konditorei Klarer	6 73 21	Pau ab 21.—
Chesa Laret Garni	6 74 83	Pau Wi 14.50
Pension Steinbock	6 73 73	Pau Wi ab 22.—



Nordostschweiz

Amden	(058)	
Hotel Pension Alpenblick	3 31 72	Pens ab 20.—/26.—
Hotel Berghaus Arvenbühl	3 32 86	Pens ab 22.—/26.—
Hotel Berghaus Sonnenhalde	3 31 92	Pens ab 22.—/26.—

Amden	(058)	
Hotel Pension Churfürsten	3 31 45	Pens ab 16.50
Hotel Restaurant Sonne	3 31 34	Pens ab 25.—
Braunwald	(058)	Autofreier Kurort
Hotel Alpenblick und Waldhaus	7 25 44	Pau 23.—/37.—
Hotel Alpina	7 24 77	Pau 23.—/32.—
Hotel Ahorn	7 25 37	Pau 21.—/26.—
Hotel Braunwald Bellevue	7 22 41	Pau 23.—/37.—
Pension Bergsonne	7 21 21	Pau 20.—/26.—
Hotel Niederschlacht	7 23 02	Pau 23.—/37.—
Hotel Rubscheu	7 25 34	Pau 21.—/27.—
Hotel Tödiblick und Sunnehüsli	7 22 36	Pau 20.—/25.50
Filzbach	(058)	
Hotel Pension Mürtschenstock	3 13 59	Pens ab 18.—
Hotel Rössli		
Terassen-Restaurant	3 13 57	Pens ab 19.—
Heiden	(071)	
Hotel Krone Schweizerhof	91 11 27	Pau 24.—/33.—
Hinwil	(051)	
Hotel Kurhaus Gyrenbad	78 01 84	Pens ab 15.—/17.— m. Badekur ab 18.— Spezial-Heilbäder
Kreuzlingen	(072)	
Hotel Schweizerland	8 38 22	Z ab 16.—
Mühlehorn	(058)	
Hotel Mühle	3 13 78	ZF ab 10.—
Obstalden	(058)	
Hotel Garni Seeblick	3 14 55	ZF ab 10.—
Rapperswil	(055)	
Hotel Schwanen	2 07 77	Z 10.—/20.— fl. Wasser
Romanshorn	(071)	
Hotel Anker	6 37 32	ZF ab 13.—
Hotel Bahnhof	6 37 26	ZF ab 14.—
Hotel Bodan	6 35 02	ZF ab 14.—
Hotel Hirschen	6 36 83	ZF ab 13.50
Hotel Inseli	6 31 49	ZF ab 13.50
Hotel Perkeo	6 46 66	ZF ab 20.—
Hotel Schloss	6 30 27/28	ZF ab 10.50 (alkoholfrei)
Rorschach	(071)	
Hotel Anker	41 42 43	Pau 23.50/35.—
Hotel Löwen	41 38 98	Pens 16.—/18.—
St. Gallen	(071)	
Hotel Metropole	23 35 35	Pau 17.50
Alt St. Johann SG	(074)	
Hotel Pens. Hirschen	7 42 71	Pau 17.—/21.—
Hotel Löwen	7 42 10	Pau ab 18.— vollautom. Kegelbahnen
Hotel-Rössli	7 42 60	Pau 18.—/22.—
Hotel-Restaurant Schweizerhof	7 41 21	Pau ab 18.—/22.—

Stein-Toggenburg SG	(074)	
Pension und Jugendhaus Rotenstein	7 65 60	Pau ab 12.—
Unterwasser SG	(074)	
Hotel-Pension Alpina	7 42 25	Pens Wi ab 19.—
Pension Forrer	7 43 31	Pau Wi ab 15.—
Pension Itios	7 42 94	Pau ab 18.—
Chinderhus		
Maria Theresia	7 46 37	Pau 10.—/12.—
Hotel Sternen	7 41 01	Pau ab 24.—/39.— eigene Forellen Gew.
Gasthaus Traube	7 41 12	Pau ab 15.50
Pension Wäldli	7 42 14	Pau ab 17.—
Weesen	(058)	
Hotel Gasthaus Biäsche	3 51 80	Pens ab 22.—/24.—
Parkhotel Schweizerhof am See	3 51 03	Pens ab 23.—/30.—
Strandhotel du Lac	3 50 04	Pens 18.50/22.50 Z 7.—/11.—
Wildhaus	(074)	
Hotel Kurhaus Alpenblick	7 43 43	Pau ab 20.—
Hotel Kurhaus Alpenrose	7 41 76	Pau ab 23.—/32.—
Hotel-Rest. Friedegg	7 43 08	Pau Wi 18.—/23.50
Pension Kambli	7 41 91	Pau Wi 17.50/19.50
Hotel-Kurhaus Schönenboden	7 41 03	Pau ab 18.—/22.—
Hotel-Kurhaus Toggenburg	7 41 07	Pau ab 20.—

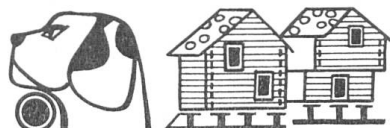


Zentral- und Westschweiz

Aarau	(064)	
Hotel Aarauerhof	22 39 71	Pens (ZF) ab 15.70
Altdorf	(044)	
Tea Room Engel	2 22 06	Preis auf Anfrage
Hotel Krone	2 16 19	Pens ab 14.—
Arth	(041)	
Hotel Adler	81 62 50	Pens ab 25.—/35.— ZF ab 12.50
Hotel Rest. Rössli	81 61 10	Fischspezialitäten ZF ab 12.50
Baden	(056)	
Hotel Adler	2 57 66	Pau ab 18.—/21.50
Bad-Hotel Bären	2 51 78	Pau ab 24.—/37.—
Bad-Hotel Blume	2 55 69	Pau ab 24.—/32.—
Hotel Garni Eden	2 75 15	ZF ab 17.— Dancing, Bar
Bad-Hotel Limmathof	2 60 64	Pau ab 25.—/35.50
Bad-Hotel Schwanen	2 64 76	Pau ab 21.50/29.—
Hotel Schweizerhof	2 72 27	WPau ab 157.—/195.—
Hotel Sonne	2 66 08	Pau ab 16.—/17.—
Hotel Traube	2 49 26	ZF ab 13.—

Basel (061)			
Hotel Drei Könige	24 18 50	ZF ab 22.—/62.—	
Hotel Touring und Red Ox	32 93 93	ZF ab 17.—/38.—	
Hotel Metropol-Monopol	24 45 10	ZF ab 17.—/38.—	
Hotel Waldhaus	41 29 30	ZF 16.—	
Euler und Grand-Hotel	24 45 00	ZF alle Z m. Bad ab 42.—	
Hotel Schweizerhof	34 12 10	ZF ab 22.—/56.—	
Beckenried (041)			
Hotel Mond	84 52 04	Pau ab 19.—	
Brunnen (043)			
Hotel Bellevue au Lac	9 13 18	Pens 16.50/23.—	
Kurhaus Hellerbad und Parkhotel	9 16 81	Pens 16.50/23.—	
Hotel Rössli	9 10 22	Pens. 15.—/20.—	
Buochs (041)			
Hotel Krone	84 51 39	Pau 20.—/23.—	
La Chaux-de-Fonds (039)			
Hotel de la Balance	2 26 21	Z ab 6.50, MZ ab 4.50	
Einsiedeln (055)			
Hotel Bären	6 18 76	Pens ab 21.—	
Hotel Rebstock	6 13 19	Pau ab 20.—/21.—	
Hotel Sonne	6 18 21	Pens ab 20.—	
Feusisberg SZ (051)			
Hotel Schönfels	96 04 64	ZF ab 13.— fl. warmes u. kaltes Wasser, Bäder	
Flüelen (044)			
Hotel Sternen und Urnerhof	2 18 35/32	Pau ab 34.—	
Hotel Tell und Post	2 16 16	Pau ab 19.50/23.—	
Flüeli OW (041)			
Hotel Paxmontana	85 22 33	Pens ab 18.—	
Gersau (041)			
Hotel Müller	83 62 12	Pau ab 23.50	
Hotel-Konditorei Seegarten	83 62 27	Pau ab 3 Tagen 26.—	
Hotel Sonne	83 61 22	Pau ab 24.—	
Hergiswil (041)			
Hotel Belvédère a. See	75 11 85	Pau ab 25.—/38.—	
Hotel-Rest. Brünig	75 11 26	Pau ab 20.—	
Hotel Sternen	75 12 62	Pau ab 19.—/22.—	
Herrliberg (051)			
Hotel Bellevue	90 21 25	ZF ab 12.50	
Klausen-Pass (044)			
Hotel Klausenpasshöhe	6 11 64	Pens Z ab 4.50/5.— MZ ab 5.—/7.—	
Küsnacht ZH (051)			
Hotel Sonne	90 02 01	Pens 24.—	
Küssnacht am Rigi (041)			
Hotel Rigiblick	81 26 32	ZF ab 9.50	
Seehof du Lac	81 10 12	Pau ab 23.—	
Lenzburg (064)			
Confiserie Tea Room Kurt Bisegger	8 18 48		
Luzern (041)			
Hotel Astoria	2 62 26	Pau 18.50/41.—	
Hotel Beau-Séjour au Lac	2 16 88	Pau bis 34.—	
Hotel Continental	2 15 68	Pau 23.—/32.—	
Hotel de la Tour-Mostrose	2 14 43	Pens 23.—/29.—	
Hotel du Théâtre	2 08 96	Pens 18.—/24.—	
Grand Hotel Europa	2 75 01	Pens 28.50/42.50 m. Bad 36.50/55.— Pau 13.—/29.—	
Hotel Flora	2 41 01	Pau 18.—/28.—	
Hotel-Rest. Drei Könige	2 08 87/88	fl. Wasser, Lift, Garage	
Hotel de la Paix	3 73 73	Pau 22.—/29.— ganzes Jahr offen	
Hotel Union	2 02 12	Pau 23.—/32.—	
Montreux (021)			
Hotel Pension Elisabeth	6 27 11	Pens 17.50/24.—	
Murten (037)			
Hotel Enge	7 22 69	Pens 16.—/18.—	
Rheinfelden (061)			
Hotel zum goldenen Adler	87 13 32	Pau ab 17.50/21.50	
Hotel Storchchen	87 53 22	Pau ab 22.—/28.—	
Hotel Krone am Rhein	87 55 55	Pau ab 25.—	
Seelisberg (041)			
Hotel Kulm und Sonnenberg	9 15 71	Pau ab 28.—/50.—	
Hotel Waldhaus-Rütli	9 12 70	Pau 17.50/24.—	
Stäfa (051)			
Hotel Rössli	74 94 01	Pens ab 18.— ZF ab 10.50	
Stansstad NW (041)			
Hotel Winkelried	84 14 44	Pau ab 24.—/35.—	
Uetikon am See (051)			
Hotel Alpenblick	74 01 09	ZF ab 18.—	
Urigen UR (044)			
Hotel Posthaus	6 11 53	Pens 14.—/16.— Z ab 3.50	
Weggis (041)			
Hotel Albana	82 13 45	H Pens ab 21.— Pens ab 24.—	
Hotel Beau-Rivage und Löwen	82 14 22	Pau 27.—/40.—	
Park-Hotel	82 13 14	Pau ab 27.—/40.—	
Hotel Rigi	82 11 15	Pau ab 21.—/31.—	
Rest.-Hotel-Garni Victoria	82 11 28	ZF ab 11.—/16.— ganzes Jahr offen	
Winterthur (052)			
Hotel Krone	2 19 33	Pens 20.—/23.— Z 12.50/24.—	
Zug (042)			
Hotel Zugerhof	4 01 04	MZ ab 4.50 / Dachgarten, Kegelbahnen	
Zürich (051)			
Hotel du Théâtre Seilergraben 69	34 60 62	Z ab 10.— mit Privat-WC	

Zürich	(051)	
Hotel Europe, Dufourstr. 4	47 10 30	Pau ab 23.— ZF
Zurzach	(056)	Preis auf Anfrage
Hotel Rad	5 42 50	Täglich Unterhaltungs- musik



Wallis

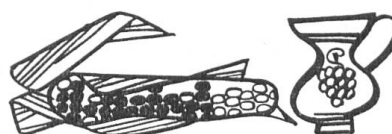
Montana	(027)	
Hotel Aida	5 27 81	Pau 23.50/36.50
Hotel Albert 1er	7 16 01	Pau 41.—/70.—
Hotel Les Asters	5 22 42	Pau 25.—/41.50
Hotel Beau Regard	5 21 88	Pau 29.—/48.—
Hotel Bellavista	5 23 33	Pau 25.—/41.50
Hotel Central	7 12 91	Pau 29.—/48.—
Hotel Curling	7 12 42	Pau 31.—/54.50
Hotel Eldorado	7 13 33	Pau 29.—/48.—
Hotel de la Forêt	5 24 08	Pau 25.—/41.50
Hotel Forest	7 16 98	Pau 29.—/48.—
Hotel Helvetia	5 21 77	Pau 25.—/41.50
Hotel Jeanne d'Arc	5 24 60	Pau 25.—/41.50
Hotel du Lac	5 21 14	Pau 25.—/41.50
Hotel Mirabeau	5 23 07	Pau 41.—/70.—
Hotel Mt-Paisible	5 22 96	Pau 25.—/41.50
Hotel Parc	5 24 01	Pau 31.—/54.50
Hotel La Prairie	5 22 32	Pau 23.50/36.50
Hotel Primavera	5 21 87	Pau 25.—/41.50
Hotel Regina	5 23 39	Pau 29.—/48.—
Hotel St. George	5 24 15	Pau 29.—/48.—
Hotel Valaisia	5 23 74	Pau 31.—/54.50
Hotel Viktoria	5 23 02	Pau 31.—/54.50

Pensionen:		
Atlanta	5 22 72	Pau 25.—/41.50
de la Gare	5 24 13	Pau 23.50/36.50
Relais Intern.	7 13 28	Pau 21.—/26.—
Beau-Soleil	5 21 92	Pau 21.—/26.—
Chantecier	5 24 29	Pau 21.—/26.—
Miremont	5 22 31	Pau 21.—/26.—
Monte-Sano	5 24 27	Pau 21.—/26.—
Weisshorn	5 21 52	Pau 21.—/26.—
Marie-José	5 21 55	Pau 16.—/22.—
Silvia	5 21 45	Pau 16.—/22.—

Saas Fee	(028)	
Hotel Allalin	4 81 15	Pau 22.50/42.50
Hotel Alphubel	4 81 33	Pau 21.—/30.50
Hotel Alpina garni	4 81 71	Pau 14.—/20.—
Hotel Beau-Site	4 81 02	Pau 22.50/42.50
Hotel Bergfreude	4 81 37	Pau 19.—/27.50
Hotel Bergheimat	4 83 32	Pau 21.—/37.50
Hotel Bristol	4 84 34	Pau 22.50/42.50
Hotel Britannia	4 84 43	Pau 21.—/37.50
Hotel Burgener	4 82 22	Pau 21.—/37.50
Hotel Christiana	4 84 53	Pau 22.50/42.50
Hotel Derby	4 83 45	Pau 21.—/37.50
Hotel Dom	4 85 61	Pau 22.50/42.50
Hotel Feehof garni	4 83 08	Pau 9.50/12.50
Hotel Flora-garni	4 83 80	Pau 8.50/11.—

Saas Fee	(028)	
Hotel Garni des Alpes	4 82 50	Pau 13.—/18.—
Hotel du Glacier	4 81 26	Pau 22.50/42.50
Hotel Gletscherblick	4 81 75	Pau 21.—/37.50
Grand Hotel	4 81 07	Pau 24.—/37.—
Hotel Mischabel	4 81 18	Pau 19.—/27.50
Parkhotel	4 84 46	Pau 22.50/42.50
Hotel Rendez-vous	4 84 40	Pau 19.—/27.50
Hotel Saaserhof	4 81 29	Pau 21.—/37.50
Pension du Soleil	4 81 66	Pau 19.—/35.50
Sporthotel	4 83 44	Pau 21.—/37.50
Hotel Supersax	4 81 20	Pau 18.—/24.50
Hotel Touring garni	4 81 93	Pau 10.—/14.—
Hotel Waldesruh	4 82 95	Pau 21.—/30.50
Hotel Walliserhof	4 82 32	Pau 29.—/46.—

Zermatt	(028)	
Hotel Alex	7 76 91	Pau 15.—/31.—
Hotel Beau-Site	7 72 01	Pau 28.—/55.—
Hotel Bristol	7 76 16	Pau 28.—/55.—
Hotel Eden	7 76 55	Pau 15.—/31.—
Hotel Derby-garni	7 74 55	ZF ab 15.—
Hotel Julien und Europe-garni	7 74 81	Pau 19.—/38.—
Hotel National-Bellevue	7 71 61	Pau Wi 28.—/55.—
Hotel Parnass	7 77 62	Pau 26.—/46.—
Hotel Rex	7 78 48	Pau 15.—/31.—
Hotel Riffelberg	7 72 16	Pau 28.—/40.—
Hotel Schweizerhof	7 75 21	Pau Wi 31.—/62.—
Hotel Walliserhof und Pension Welschen	7 71 02	Pau 30.—/40.—
Hotel Zermatterhof	7 72 58	Pau 35.—/80.—



Tessin

Ascona	(093)	Z 19.50/55.50
Hotel Acapulco Garni	8 11 51	gedecktes, geheiztes Schwimmbad / eigener Strand
Albergo Carcani	2 19 05	Pau ab 20.—/39.—
Hotel Ascona	2 11 35	Pens ab 36.—/60.—
Hotel Europe au Lac	2 28 81	Pau 50.—/80.—
Hotel Tamaro au Lac und Villa Venedum	2 12 86	Pau 28.—/38.—

Bellinzona	(092)	
Hotel Felix Garni	5 12 15	Z ab 7.—
Hotel Internazionale	5 26 13	Z ab 7.— Spez. Preis für Gruppen
Hotel Moderna	5 13 76	Z ab 7.—
Hotel Schweizerhof	5 29 21	ZF ab 11.— MZ ab 5.— ganzes Jahr geöffnet

Brione o/Minusio	(093)	
Hotel Dallavalle	9 13 96	Pau ab 23.— m. Bad ab 33.—

Brissago	(093)	
Hotel Centrale	8 11 13	Pau ab 22.— ganzes Jahr geöffnet neu renov.

Brissago	(093)	
Pensione Noveledo	8 25 54	H Pens ab 12.50 Pau ab 17.50
Grand Hotel au Lac	8 22 14	Pau ab 26.— o. Bad
Hotel Myrthen- Belvédère	8 23 28	Pau 24.—/28.—
Hotel Ticino Garni	8 22 48	Pau ab 21.—

Chiasso	(091)	
Hotel City-Garni	4 15 51/ 52 / 53	ZF ab 16.—

Locarno	(093)	
Hotel dell'Angelo	7 25 86	Pau ab 20.—
Hotel Belvedere	7 11 54	Pau ab 29.—/32.50
Hotel Garni Millefiori	7 34 33	Z 14.—
Hotel Regina au Lac	7 15 83	Pau ab 24.—

Locarno-Muralto	(093)	
Hotel Garni Annita	7 18 29	Pau ab 13.50/18.—
Hotel Beau Rivage	7 10 57	Pau ab 32.— m Bad 50.—

Hotel Carmine und Villa Danicha	7 14 09	Pau ab 23.—/40.—
Grand Hotel Locarno	7 17 82	Pau ab 30./50.—
Parkhotel	7 45 45	Pau ab 40.— / m. Bad ab 55.—
Hotel Quisisana	7 41 41	Pau ab 25.—/50.—
Hotel Reber au Lac	7 46 23	ganzes Jahr offen
Hotel Zürcherhof	7 16 17	Z 16.50/36.—

Locarno-Orselina	(093)	
Hotel Orselina	7 12 41	Pau ab 25.—/50.—
Hotel-Pension Stella	7 16 81	Pau ab 26.—

Lugano	(091)	
Hotel Ariana	2 12 39	Pau 32.—/m. Bad 40.—
Hotel Garni Bellavista	2 09 38	Pau ab 16.— freier Rundblick auf See

Lugano	(091)	
Hotel Fédéral-Bahnhof	2 05 51	Pens 18.—/26.—
Hotel International au Lac	2 13 04	Pau ab 28.—/36.—
Hotel Lloyd und National au Lac	2 74 04	Pensionspreis Pau ab 30.—
Hotel Majestic- Métropole	2 75 61	Pens ab 30.—
Palace-Grand-Hotel	2 67 31	Preis nach Anfrage ganzes Jahr offen
Hotel Panorama-Garni (Aussichtshotel)	2 94 33/34	Pens ab 26.—/56.—

Lugano-Cassarate	(091)	
Hotel La Torre	2 63 75	Pens ab 25.— Hochhotel m. Dachterr. ganzes Jahr offen
Hotel Garni Mariana	2 95 12	Pau m. Bad 20.—
Strandhotel Seegarten	2 14 21	Pau 28.—

Lugano-Castagnola	(091)	
Hotel Boldt	2 46 21	Pens 20.—/26.— Z m. Privat-Bad
Hotel Eldorado	2 87 91	Pau ab 24.—
Hotel Ville Excelsior	2 13 13	Pens 30.—
Hotel Garni		Pau 15.—/20.—
Locanda Castagnola	2 14 66	neurenov. Hotel Garni ganzes Jahr offen

Lugano-Paradiso	(091)	
Hotel Bellerive au Lac	2 37 38	Pau 31.—/36.—
Hotel Calypso	3 24 41	Pau ab 19.50
Hotel ca la Paix	2 65 31	Pau 32.—/38.—
Hotel du Lac	2 34 35	Pau ab 40.—/54.—
Hotel Ritschard und Ville Savoy	2 48 12	Pau ab 28.—/33.—
Hotel Post Simplon	2 13 63	Pau 23.—/27.—

NEU

B. Bradfield

THE MAKING OF SWITZERLAND

FROM ICE AGE TO COMMON MARKET

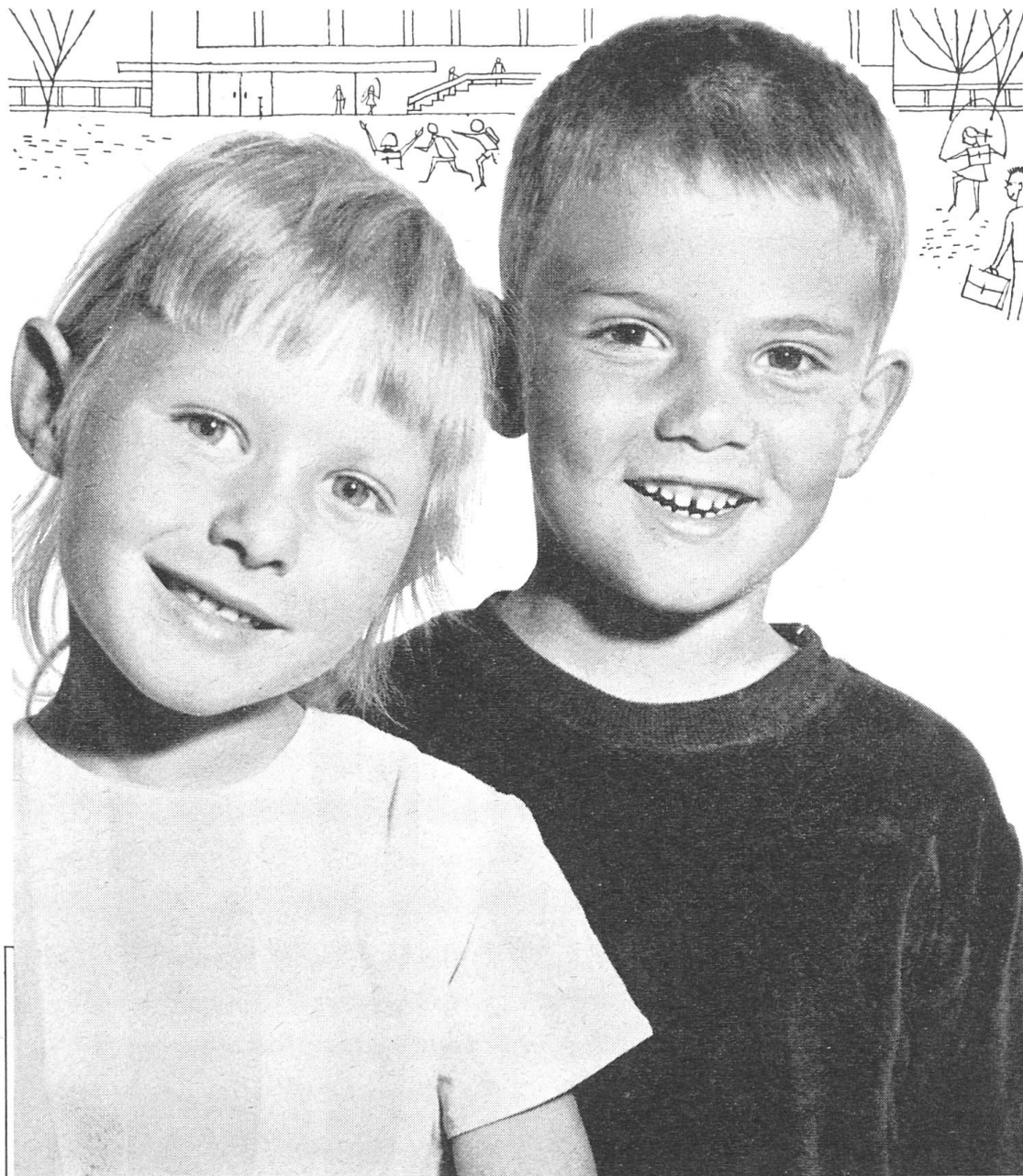
Mit 16 zweifarbigen Karten und vielen Illustrationen. 72 Seiten. Fr. 5.90

Ein schönes und inhaltsreiches Geschenk, das Antwort gibt auf die Fragen, die sich mancher Ausländer und wir uns selber stellen.

SCHWEIZER SPIEGEL VERLAG ZÜRICH

Die neue Krankenversicherung

der Winterthur-Unfall



Unsere neue Krankenversicherung gibt Ihnen nicht nur die Sicherheit, materielle, durch Krankheit erlittene Verluste ersetzt zu bekommen, sondern auch die Sicherheit, den einmal geschaffenen Versicherungsschutz nicht wieder zu verlieren. Denn wir garantieren die Fortdauer der Versicherung für das Taggeld bis zum 65. oder 70. Altersjahr, für das Spitaltaggeld und die Heilungskosten sogar lebenslänglich — auch wenn Sie lange krank gewesen sind, das Taggeldmaximum bezogen oder die Versicherung sonst stark beansprucht haben. — Für den Fall dauernder Erwerbsunfähigkeit verschafft Ihnen diese Vorsorge ein sicheres Ersatzeinkommen. Beim Arzt und im Spital gewährleistet sie Ihnen eine Behandlung und Pflege, bei der auf die Kosten keine Rücksicht zu nehmen ist. — Wäre eine solche Krankenversicherung nicht auch für Sie, für Ihre Frau und Ihre Kinder das Richtige?

Was werden Ihre Kinder dazu sagen? — Auch wenn Ihre Kinder Wert und Bedeutung einer so umfassenden Vorsorge noch nicht beurteilen können: sie werden es spüren und davon profitieren, dass sogar schwere Krankheitsfälle das wirtschaftliche Gleichgewicht der Familie nicht zu erschüttern vermögen — vor allem dann nicht, wenn die ganze Familie unter dem starken finanziellen Schutz der Winterthur-Unfall Krankenversicherung steht.

Winterthur UNFALL

Schweizerische Unfallversicherungs-Gesellschaft in Winterthur, Stadthausstr. 2
8401 Winterthur

COUPON

Bitte orientieren Sie mich näher über Ihre neue Krankenversicherung

Name _____ Vorname _____

Strasse _____ Alter _____

Ort _____

Vorsorge aus eigener Kraft

Rund 240 Millionen Franken Auszahlungen

hat die Rentenanstalt allein im Jahre 1963 für fällige Versicherungssummen, Renten und Gewinnanteile geleistet, und täglich wurden bei ihr für rund 6 Millionen Franken neue Versicherungen vereinbart. Darin kommt das Vertrauen zum Ausdruck, das sie seit über 100 Jahren genießt. Nach ihrem Grundsatz der Gegenseitigkeit fließen alle Überschüsse an ihre Versicherten zurück.



Rentenanstalt

**Schweizerische
Lebensversicherungs- und Rentenanstalt**

Älteste und größte
schweizerische Lebensversicherungsgesellschaft

Hauptsitz in Zürich 2, General Guisan-Quai 40

Generalagenturen in:

Aarau, Basel, Bern, Biel, Chur, Freiburg, Genf, Glarus, Lausanne, Lugano, Luzern, Neuenburg, Romanshorn, St. Gallen, Sitten, Solothurn, Winterthur, Zürich.