

Zeitschrift: Schweizer Spiegel
Herausgeber: Guggenbühl und Huber
Band: 37 (1961-1962)
Heft: 5

Endseiten

Nutzungsbedingungen

Die ETH-Bibliothek ist die Anbieterin der digitalisierten Zeitschriften auf E-Periodica. Sie besitzt keine Urheberrechte an den Zeitschriften und ist nicht verantwortlich für deren Inhalte. Die Rechte liegen in der Regel bei den Herausgebern beziehungsweise den externen Rechteinhabern. Das Veröffentlichen von Bildern in Print- und Online-Publikationen sowie auf Social Media-Kanälen oder Webseiten ist nur mit vorheriger Genehmigung der Rechteinhaber erlaubt. [Mehr erfahren](#)

Conditions d'utilisation

L'ETH Library est le fournisseur des revues numérisées. Elle ne détient aucun droit d'auteur sur les revues et n'est pas responsable de leur contenu. En règle générale, les droits sont détenus par les éditeurs ou les détenteurs de droits externes. La reproduction d'images dans des publications imprimées ou en ligne ainsi que sur des canaux de médias sociaux ou des sites web n'est autorisée qu'avec l'accord préalable des détenteurs des droits. [En savoir plus](#)

Terms of use

The ETH Library is the provider of the digitised journals. It does not own any copyrights to the journals and is not responsible for their content. The rights usually lie with the publishers or the external rights holders. Publishing images in print and online publications, as well as on social media channels or websites, is only permitted with the prior consent of the rights holders. [Find out more](#)

Download PDF: 14.01.2026

ETH-Bibliothek Zürich, E-Periodica, <https://www.e-periodica.ch>

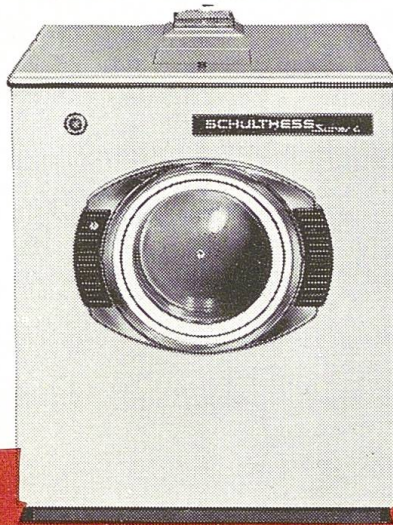
«Ja, das ist wirklich etwas Praktisches: jetzt kann ich die Wäsche genau nach Beschmutzungsgrad und Wäscheart unterteilen, denn jede Karte steuert ein ganz bestimmtes, individuelles Programm... für Kochwäsche, Buntwäsche, Nylon, Wolle, Windeln, Vorhänge, Berufskleider... schau da: Wolle z. B. hat ein besonders kurzes Schonprogramm, so kann sie nicht verfilzen. Das Wasser wird zudem nur auf maximal 35° erwärmt... und hier «Nylon»-in wenigen Minuten richtig gewaschen. Weissst Du, solche individuelle Waschprogramme sind einzig mit Lochkarten möglich!»

«Und die Waschtrommel, findest Du sie ausreichend für Deine grosse Familie?»

«Aber klar, die Grösse der Schulthess-Trommel ist ideal. Für einen Privathaushalt braucht es die gut abgewogene Trommelgrösse, denn durch das Unterteilen des Waschgutes gibt es oft nur kleinere Wäscheposten. Um jedoch die Wäsche zu schonen und preisgünstig zu waschen, ist die Trommel immer richtig zu füllen, d. h. nicht zu unterladen... Und vergiss nicht: je grösser die Trommel, desto länger die Waschzeit... eine zu lange Waschzeit aber ist für die Wäsche kein Vorteil...»

Schulthess-Automaten ab Fr. 2100.—
Schulthess-Tumbler ab Fr. 1930.—
Verlangen Sie jetzt den neuen Prospekt für elektrische oder Gas-Automaten.

**«Ah, Du hast
eine Schulthess
mit Lochkarten!»**



Maschinenfabrik Ad. Schulthess & Co. AG Zürich

Zürich	Stockerstrasse 57	Tel. 051/27 44 50
Bern	Aarberggasse 36	Tel. 031/ 3 03 21
Chur	Bahnhofstrasse 9.	Tel. 081/ 2 08 22
Genf	6, rue de la Flèche	Tel. 022/35 88 90
Lausanne	16, av. du Simplon	Tel. 021/26 21 24
Neuenburg	9, rue des Epancheurs	Tel. 038/ 5 87 66
Lugano-Viganella	Via La Santa 18	Tel. 091/ 3 39 71
Basel/	Sanitär-Kuhn	
Baselland	Missionsstrasse 37	Tel. 061/43 66 70

Für meine Wäsche
am liebsten die Schulthess

SCHULTHESS

Eins... zwei... drei... STOCKI ist servierbereit!



Stocki jetzt noch feiner!

Neu

STOCKI wird jetzt nach einem **neuen** Verfahren hergestellt!

Neu

STOCKI jetzt in zarten **Flöckli** und in einer **praktischen** Aufreisspackung!

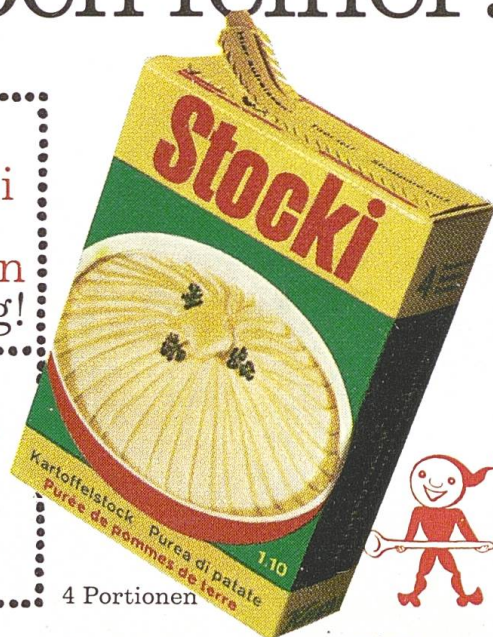
Neu

STOCKI enthält das würzige Aroma goldgelber **Schweizer** Kartoffeln!

Neu

STOCKI jetzt noch **einfacher** - noch schneller zubereitet!

Lesen Sie die Gebrauchsanweisung auf der Packung



4 Portionen

STOCKI – der fixfertige Kartoffelstock von **Knorr**