

**Zeitschrift:** Schweizer Spiegel  
**Herausgeber:** Guggenbühl und Huber  
**Band:** 37 (1961-1962)  
**Heft:** 4

## Inhaltsverzeichnis

### Nutzungsbedingungen

Die ETH-Bibliothek ist die Anbieterin der digitalisierten Zeitschriften auf E-Periodica. Sie besitzt keine Urheberrechte an den Zeitschriften und ist nicht verantwortlich für deren Inhalte. Die Rechte liegen in der Regel bei den Herausgebern beziehungsweise den externen Rechteinhabern. Das Veröffentlichen von Bildern in Print- und Online-Publikationen sowie auf Social Media-Kanälen oder Webseiten ist nur mit vorheriger Genehmigung der Rechteinhaber erlaubt. [Mehr erfahren](#)

### Conditions d'utilisation

L'ETH Library est le fournisseur des revues numérisées. Elle ne détient aucun droit d'auteur sur les revues et n'est pas responsable de leur contenu. En règle générale, les droits sont détenus par les éditeurs ou les détenteurs de droits externes. La reproduction d'images dans des publications imprimées ou en ligne ainsi que sur des canaux de médias sociaux ou des sites web n'est autorisée qu'avec l'accord préalable des détenteurs des droits. [En savoir plus](#)

### Terms of use

The ETH Library is the provider of the digitised journals. It does not own any copyrights to the journals and is not responsible for their content. The rights usually lie with the publishers or the external rights holders. Publishing images in print and online publications, as well as on social media channels or websites, is only permitted with the prior consent of the rights holders. [Find out more](#)

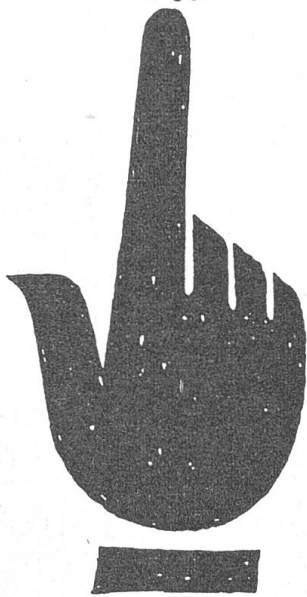
**Download PDF:** 02.04.2026

**ETH-Bibliothek Zürich, E-Periodica, <https://www.e-periodica.ch>**

<i>Die Sonne scheint für alle Leut.</i> Die Seite der Herausgeber . . . . .	7
<i>Kleine Erlebnisse, die mich zu Tränen rührten.</i>	
Antworten auf unsere Rundfrage . . . . .	8
<i>Kinderweisheit.</i> . . . . .	16
<i>Fotos:</i> Ch. Inwyler und Bruno Kirchgraber-Lang . . . . .	17
<i>Abstrakt oder Gegenständlich.</i> Von Dr. G. Peterli . . . . .	19
<i>Em Tood syni Mueter.</i> Gedicht von Albert Ehrismann . . . . .	23
<i>Milchpulverfabrik in einer Gegend ohne Milch.</i>	
Expertenmission in Brasilien, von Joseph W. Marty . . . . .	24
<i>Fotos:</i> Candid Lang . . . . .	27
<i>Onkel Ferdinand und die Pädagogik.</i> Von René Gilsi . . . . .	31
<i>Junger Mann in der großen Welt.</i> Zwei Erinnerungen von F. D. Widmer . . . . .	35

Fortsetzung auf nächster Seite

**Gliches Henzi Bern**



*'Quality Sells'*  
THE WHOLE  
WORLD OVER

FROM SCOTLAND TO EVERY CORNER OF THE WORLD

Sole Distributors:

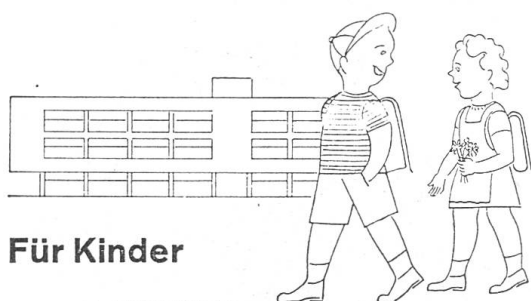
**HENRY HUBER + CIE.**

Zürich 5

Tel. 42 25 00

<i>Am Telephon.</i> Einseitiges Gespräch von Gret Weiss . . . . .	37
<i>Vierblättriger Klee.</i> Erzählung von Anna Gallmann . . . . .	41
<i>Küchenspiegel.</i>	
<i>Im Sommer notiert – im Winter probiert.</i> Von Irma Fröhlich . . . . .	51
<i>Frauenspiegel.</i>	
<i>Versorgen ohne Sorgen.</i> Von Berta Rahm, Architektin . . . . .	55
<i>Wenn der Haushalt wieder kleiner wird.</i> Von *** . . . . .	67
<i>Die Seite der Leser.</i> Briefe an die Herausgeber . . . . .	73
<i>Blick auf die Schweiz.</i> Von Oskar Reck . . . . .	85
<i>Blick in die Welt.</i> Von Edwin Bernhard Gross . . . . .	87
<i>Pingi und Seli.</i> Ein Bilderbogen für Kinder, von Hans Moser. . . . .	88

Das Titelbild ist die Wiedergabe eines kolorierten Holzschnittes



Für Kinder



Der ideale Znüni-  
Brottaufstrich  
rein vegetabil  
sehr nahrhaft  
leicht verdaulich



Fabrik neuzeitlicher Nahrungsmittel Gland VD

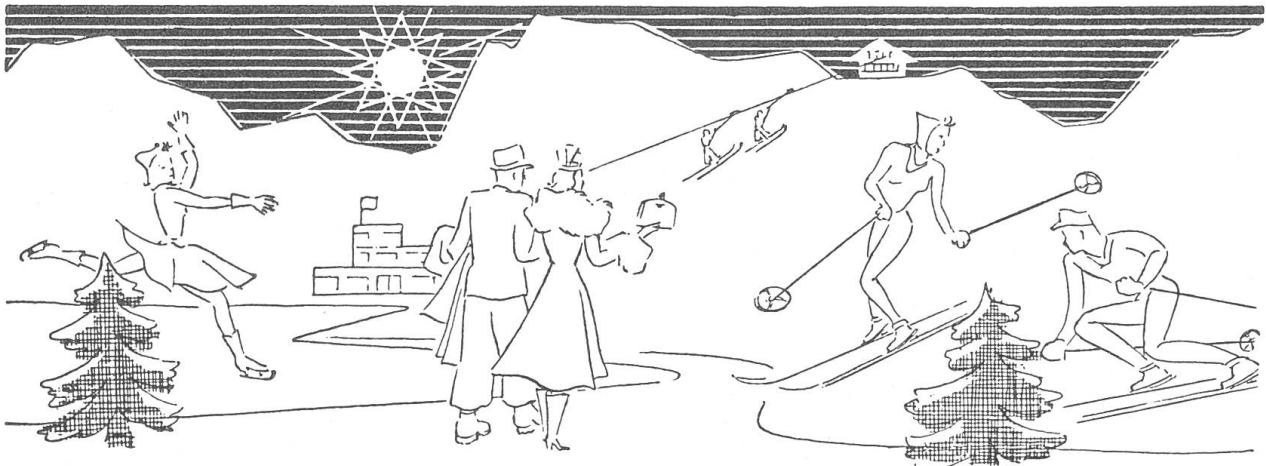


## Gut gelaunt — mit Ausnahmen

Betrachtungen einer unvollkommenen Hausfrau  
von BARBARA SCHWEIZER  
Illustriertes Geschenkbandchen  
5.-7. Tausend Fr. 5.65

Eine kleine Auswahl der Titel zeigt am besten, worum es der Verfasserin geht: «Verzichten ist gefährlich», «Der teure Monat Oktober», «Die braven Kinder der andern», «Coiffeurkabinen sind keine Beichtstühle». Wirklichkeitsnah, anregend und geistreich, bildet das Bändchen ein entzückendes und beglückendes kleines Geschenk für jede Dame. Auch Marianne Berger entdeckte das Büchlein und zeigt es auf dem Titelbild der Juni-Nummer ihrer Illustrierten.

SCHWEIZER SPIEGEL VERLAG  
ZÜRICH 1



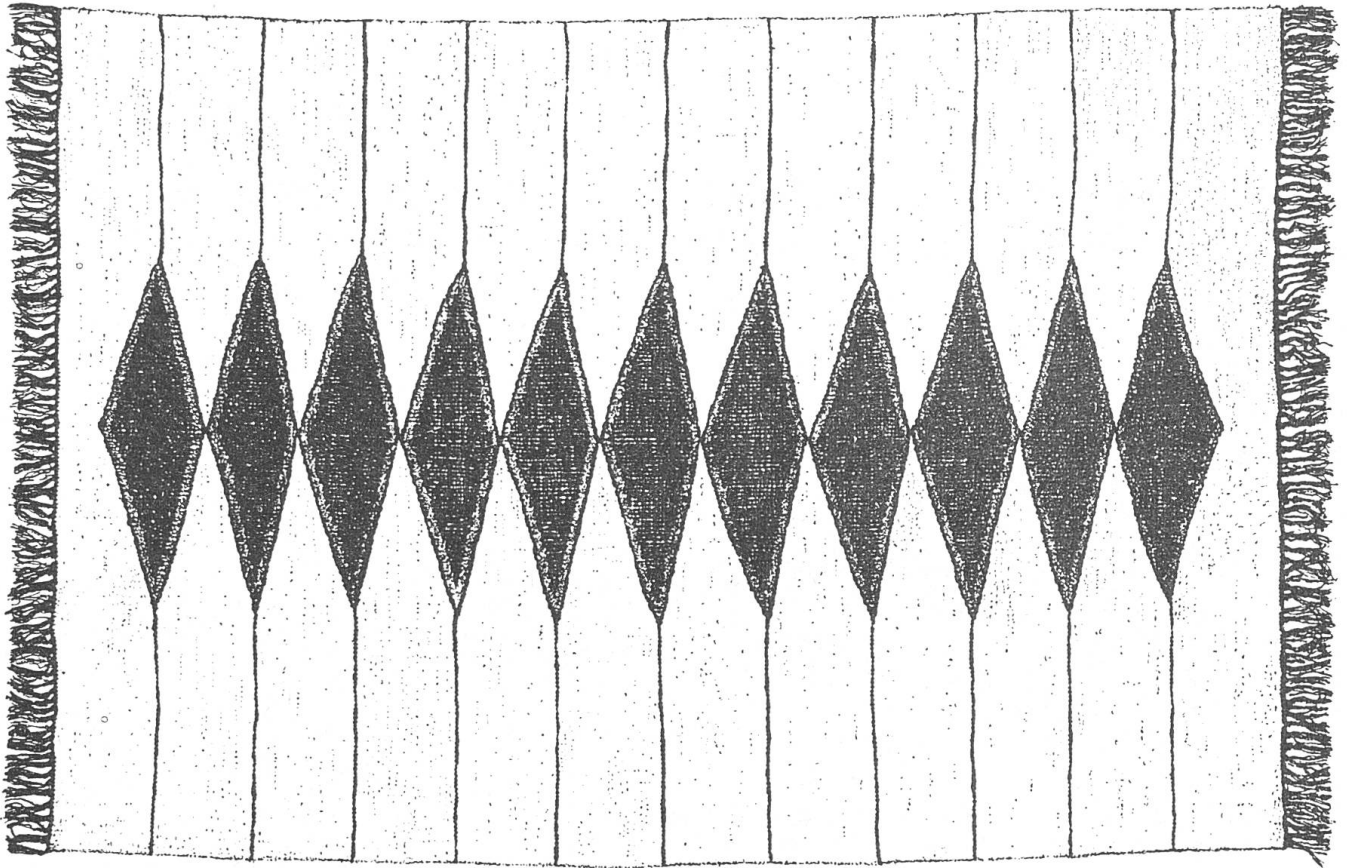
## WINTERFERIEN IN DER SCHWEIZ

### Kleiner Führer durch Hotels, Pensionen und Kinderheime

\* Fließendes Wasser in allen Zimmern ° Teilweise fließendes Wasser MZ = Mahlzeit Z = Zimmer WP = Wochenpauschal

Ort und Hotel	Tel.	Pensionspreis	Ort und Hotel	Tel.	Pensionspreis
<b>Adelboden</b>	(033)		<b>Heiden</b>	(071)	
Hotel Huldi * . . . . .	9 45 31	22.— / 35.—	Hotel Krone * . . . . .	9 11 27	18.— bis 23.50
<b>Arosa</b>	(081)		Hotel Park . . . . .	9 11 21	17.— bis 20.—
Hotel Victoria * . . . . .	3 12 65	15.— bis 22.—	<b>Kandersteg BO</b>	(033)	
Hotel Orellihaus * . . . .	3 12 09	WP 133.-/140.-	Hotel Bernerhof * . . . .	9 61 42	21.— bis 28.—
<b>Beatenberg</b>	(036)		Hotel Doldenhorn ° . . . .	9 62 51	14.— bis 19.—
Hotel Beauregard ° . . . .	3 01 28	15.— bis 22.—	<b>Klosters</b>	(083)	
Pension Rosenau . . . . .	3 02 70	12.— bis 13.—	Café Gotschnastübli . . . .	3 82 94	
<b>Beckenried</b>	(041)		<b>Lenzerheide</b>	(081)	
Hotel Restaurant			Posthotel . . . . .	4 21 60	23.— bis 28.—
Klewenalp * . . . . .	84 53 10	ab 13.—	<b>Montreux</b>	(021)	
<b>La Chaux-de-Fonds</b>	(039)	Z ab 6.50	Hotel Pension		
Hotel de la Balance * . . .	2 26 21	MZ ab 4.50	Elisabeth . . . . .	6 27 11	17.50 bis 24.—
<b>Einsiedeln</b>	(055)		<b>Saanen</b>	(030)	
Hotel Bären * . . . . .	6 18 76	15.— bis 16.—	Hotel Gross-Landhaus		
<b>Engelberg</b>	(041)	Dancing, Sonnen	Kranichhof . . . . .	9 45 25	18.— bis 19.—
Tea Room Matter . . . . .	74 15 55	terrasse	<b>Saanenmöser</b>	(030)	
<b>Flims-Waldhaus</b>	(081)	1er Zimmer 8.65	Sporthotel		
Konditorei Tea Room			Saanenmöser * . . . . .	9 44 41	19.— bis 36.—
Krauer . . . . .	4 12 51		<b>Samedan</b>	(082)	
<b>Flüelen</b>			Hotel Bahnhof-		
Berggasthaus Eggberg °			Terminus * . . . . .	6 53 36	16.— bis 19.— Parkplatz
<b>Goldern-Hasliberg</b>	(036)		<b>Valbella-Lenzerheide</b>	(081)	
Hotel Pension		alkoholfrei	Posthotel . . . . .	4 22 12	21.— bis 29.—
Gletscherblick * . . . .	5 12 33	10.— bis 13.80	<b>Wengen</b>	(036)	
<b>Grindelwald</b>	(036)		Hotel Silberhorn * . . . .	3 41 41	16.— bis 26.—
Restaurant Tea Room			<b>Wilderswil</b>	(036)	
Au Rendez-vous . . . . .	3 21 81	Lunch ab 6.—	Gasthof Pension Sternen	2 16 17	13.— bis 15.50
<b>Gstaad</b>	(030)		<b>Zürich</b>	(051)	Z ab 10.— mit Privat-WC
Hotel National-Rialto * . . .	9 44 88	20.— bis 31.—	Hotel du Théâtre . . . . .	34 60 62	
Posthotel Rössli * . . . .	9 44 77	17.— bis 28.—			

# HELUAN



Die führende Stellung dieses Handweb-Teppichs ist wohlbegründet. Für seine Herstellung dient ein ausgesuchtes, langfaseriges Wollmaterial bester Qualität, das in robuster Weise dicht und fest verwoben wird. Daraus ergibt sich die fast unverwüstliche Haltbarkeit und Strapazierfähigkeit. Die formale Gestaltung erfolgte seit Jahrzehnten nach speziell für **HELUAN** von Künstlerhand entworfenen Mustern; sie geben diesen schönen Teppichen ihre charaktervolle Eigenart — eine persönliche Prägung, wie sie eben nur der **HELUAN** aufweist. Der **HELUAN**-Teppich wurde für starke und stärkste Beanspruchung geschaffen. Ohne Modeströmungen unterworfen zu sein, entspricht er der heutigen Auffassung der Raumgestaltung. Er ist ein Gebrauchsteppich und Schmuckteppich zugleich. Die meisten **HELUAN**-Teppiche verkaufen sich auf direkte Empfehlungen... denn wer einen besitzt, ist stolz darauf. Wenn Sie sich für diesen aussergewöhnlichen Teppich interessieren, zeigen wir Ihnen gerne die ganze Vielfalt seiner Dessins.

Zürich, Bahnhofstr. 18, Tel. 23 76 03 | St. Gallen, Multerg. 14, Tel. 22 15 01

**Schuster**