

Zeitschrift: Schweizer Spiegel
Herausgeber: Guggenbühl und Huber
Band: 33 (1957-1958)
Heft: 6

Inhaltsverzeichnis

Nutzungsbedingungen

Die ETH-Bibliothek ist die Anbieterin der digitalisierten Zeitschriften auf E-Periodica. Sie besitzt keine Urheberrechte an den Zeitschriften und ist nicht verantwortlich für deren Inhalte. Die Rechte liegen in der Regel bei den Herausgebern beziehungsweise den externen Rechteinhabern. Das Veröffentlichen von Bildern in Print- und Online-Publikationen sowie auf Social Media-Kanälen oder Webseiten ist nur mit vorheriger Genehmigung der Rechteinhaber erlaubt. [Mehr erfahren](#)

Conditions d'utilisation

L'ETH Library est le fournisseur des revues numérisées. Elle ne détient aucun droit d'auteur sur les revues et n'est pas responsable de leur contenu. En règle générale, les droits sont détenus par les éditeurs ou les détenteurs de droits externes. La reproduction d'images dans des publications imprimées ou en ligne ainsi que sur des canaux de médias sociaux ou des sites web n'est autorisée qu'avec l'accord préalable des détenteurs des droits. [En savoir plus](#)

Terms of use

The ETH Library is the provider of the digitised journals. It does not own any copyrights to the journals and is not responsible for their content. The rights usually lie with the publishers or the external rights holders. Publishing images in print and online publications, as well as on social media channels or websites, is only permitted with the prior consent of the rights holders. [Find out more](#)

Download PDF: 13.01.2026

ETH-Bibliothek Zürich, E-Periodica, <https://www.e-periodica.ch>

<i>Die Sonne scheint für alle Leut.</i> Die Seite der Herausgeber	9
<i>Wie leben die Mönche?</i> Ein Blick hinter die Klostermauern. Von P. Ludwig Räber O.S.B., Rektor der Stiftsschule Einsiedeln	10
<i>Fotos:</i> E. Huber / Helga-Maria Joos	17
<i>Onkel Ferdinand und die Pädagogik.</i> Von René Gilsi	25
<i>Kinderweisheit</i>	26
<i>Randbemerkungen</i> von Adolf Guggenbühl	27
<i>Der Lastwagen.</i> Erzählung von Kurt Guggenheim	31
<i>Fotos:</i> Claude Fleury / W. Lüchinger	35
<i>Nichts für Touristen.</i> Die Araberviertel in Paris. Von Walter Stähelin	40

Fortsetzung auf nächster Seite

Ich liebe mein Heim, es ist so gepflegt und behaglich

Die Lamellenstoren KIRSCH – in modernen, sympathisch wirkenden Farben verfügbar – verleihen dem Raum dekorativen Reiz und Geschmack. Das genaue Regulierungssystem erlaubt eine Vielfalt von Raumlichteffekten.



Beratung und Voranschläge über die Lamellenstoren KIRSCH erhalten Sie prompt und kostenlos.

ERBA AG., ERLNBACH ZH Holz- und Metallwarenfabrik Tel. 051 / 90 42 42

M Ä R Z

Schweizer
Spiegel

1958

Küchenspiegel

Erfahrungen rund um das Kochrezept. Von Verena Maag 57

Frau und Haushalt

Aufgelockerte Geselligkeit in Süd-Afrika. Von Verena Matter 65

Mehr gesunden Menschenverstand, bitte! Von Marga Nevi 73

Willkommen im Quartier. Von Paul O. Althaus 79

Die Seite der Leser. Briefe an die Herausgeber 82

Blick auf die Schweiz. Von Rudolf Stickelberger 97

Blick in die Welt. Von Ernst Schürch 99

Poggi. Ein Bilderbogen für Kinder von Hans Moser 100

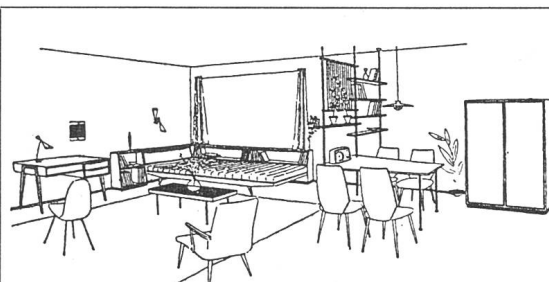
Das Titelbild ist ein Ausschnitt aus einem gemalten Kasten aus dem Jahre 1823, der im Historischen Museum St. Gallen steht.



CLICHÉS & PHOTOLITHOS
R. HENZI & CO. AG. BERN

HENZI
Clichés
gute
Clichés

TELEPHON 2 15 71



Tatsächlich – schon für Fr. 943.–

kombinieren Sie aus diesen gediegenen, neuzeitlichen Typenmöbeln eine reizende Studio-Einrichtung mit 2türigem Schrank, Lättlicouch mit Innenfedermatratze, Couchumbau und Stangenbücherei. So formschön gearbeitete Typenmöbel aus hellem Ahorn/braunem Nussbaum kaufen Sie nirgends vorteilhafter. Besuchen Sie unsere Ausstellung im Claridenhof. Die Gediegenheit der Einrichtungen und die besonderen Preisvorteile werden Sie überraschen! Verlangen Sie unsern Gratis-Katalog.



MÖBEL GEBR MÜLLER

Im Claridenhof Dreikönigstrasse 21 Tel. 27 58 50
Zürich Gleiches Haus in St. Gallen
Eigene Möbel- und Polsterwerkstätten

Die vollkommenen
Waschautomaten
für jeden Haushalt

Schweizer Qualität

Schulthess 4+6



... über **20 000**
Schulthess- Automaten
im Betrieb

Die grosse Nachfrage nach den beiden Waschautomaten Schulthess 4+6 mit Trommelinhalt 4 resp. 6 kg ist ein Beweis für ihre Qualität und Leistung.

Qualität und Leistung dieser Automaten aber stützen sich auf Erfahrung. Als erste schweizerische Spezialfabrik der Wäschereimaschinenbranche begann die Maschinenfabrik Ad. Schulthess & Co. AG. bereits vor 9 Jahren mit dem Bau von Waschautomaten. Sie besitzt somit auf diesem Gebiet die grössten Erfahrungen.

MASCHINENFABRIK AD. SCHULTHESS & CO. AG. ZÜRICH

Büros und Demonstrationslokale:

Zürich	Stockerstrasse 57	Tel. 051/ 27 44 50
Bern	Aarberggasse 29	Tel. 031/ 3 03 21
Lausanne	16, Av. du Simplon	Tel. 021/ 26 21 24
Neuenburg	9, Rue des Epancheurs	Tel. 038/ 5 87 66
Chur	Bahnhofstrasse 9	Tel. 081/ 2 08 22

Verlangen Sie eine unverbindliche Vorführung. Wir sind in der Lage, Ihnen diese Automaten jederzeit und überall in der Schweiz vorzuführen.

Frühlingsferien in der Schweiz

Kleiner Führer durch Hotels, Pensionen und Kinderheime

* Fließendes Wasser in allen Zimmern ° Teilweise fließendes Wasser MZ = Mahlzeit Z = Zimmer

Ort und Hotel	Tel.	Pensionspreis	Ort und Hotel	Tel.	Pensionspreis
Altdorf Hotel Reiser	(044) 2 10 66	Z ab 4.50 MZ ab 4.50	Lugano-Castagnola Hotel Boldt * Hotel Müller *	(091) 2 46 21 2 70 33	15.— bis 20.— Z mit Bad 17.— bis 25.—
Arosa Hotel Victoria *	(081) 3 12 65	13.50 bis 20.—	Lugano-Lido Strandhotel Seegarten *	(091) 2 14 21	ab 22.—
Flims Waldhaus Konditorei Tea Room Krauer	(081) 4 12 51		Lugano Paradiso Esplanada Hotel Ceresio au Lac	(091) 2 46 05	15.50 bis 18.—
Goldern-Hasliberg Hotel Pension Gletscherblick (alko- holfrei *, Jahresbetr.)	(036) 5 12 33	10.— bis 13.80	Pugerna TI Restaurant-Dancing Caprino	(091) 3 74 73	Spez. Arrange- ments für Gruppen
Goldwil ob dem Thunersee Hotel Waldpark °	(033) 2 36 30	11.— bis 15.—	Richenthal Kurhaus u. Wasserheil- anstalt Richenthal	(062) 9 33 06	11.50 bis 16.—
Klosters Café Gotschna-Stübli	(083) 3 82 94		Saas Grund Hotel Pension Monte Rosa *	(028) 7 81 46	12.— bis 17.—
Küsnacht Hotel Sonne *	(051) 91 02 01	16.50	Sedrun Sporthotel Krone *	(086) 7 71 22	18.— bis 22.—
Lauenen bei Gstaad Hotel Wildhorn °	(030) 9 61 12	12.— bis 15.—	Walchwil Hotel Zugersee *	(042) 7 82 10	ab 15.—
Locarno-Orselina Hotel Orselina *	(093) 7 12 41	16.50	Zürich Hotel Résidence «Im Park» *	(051) 23 37 60	Z ab 16.—, monatl. 300.— Alle Z mit Tel., Radio, Bad, WC
Lugano Hotel Fédéral-Bahnhof *	(091) 2 05 51	ab 16.—	Hotel du Théâtre *	34 60 62	Z ab 8.— mit Privat WC

Délice Havane

fein und leicht, von Havana-
liebhabern seit Jahren
geschätzt

Das neue
Plastik-Mundstück
erhöht den Genuss



Die HOLMA-Couch

passt wie nach Mass in jede moderne Klein-
wohnung. Ihre besonderen Merkmale sind
auch ihre grossen Vorzüge:

Ganz aus Holz, kein Schoner nötig, leicht
im Gewicht und hygienisch. Die neuartige
Holzfederung ist hervorragend, sie federt
sanft und angenehm.



Gesundes Schlafen
auf
HOLMA - Couch !

MODELL 9

Esche massiv, Farbe hell, nach innen
abklappbares Fussbrett

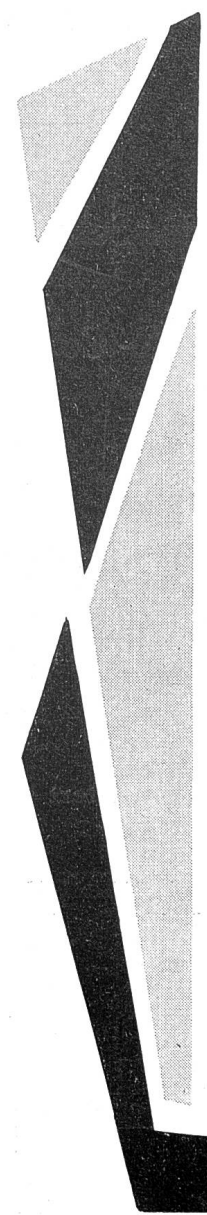
Größe 190/90 cm, Höhe 31 cm Fr. 165.—
verstellbarer Kopfteil Fr. 23.—
(ohne Matratze)

Sie müssen sich die Holma-Couch selbst ansehen: Sie werden begeistert sein!

Albrecht
Schläpfer

Z Ü R I C H 1 A M L I N T H E S C H E R P L A T Z T E L E P H O N (051) 23 57 47

WELEDA KALK N'ÄHR SALZ



Zur Verbesserung des Kalkstoffwechsels!
Zur Förderung der Knochenbildung!
Zur Kräftigung der Zähne!

Manche Mutter hat zu spät erfahren, dass ihrem Kinde viele Schwierigkeiten bei der Zahnbildung – manchmal auch bei der Knochenbildung – erspart worden wären, wenn sie ihm frühzeitig und regelmässig Weleda Kalknährsalz gegeben hätte. Weleda Kalknährsalz regt den Kalkprozess an und Kalk ist bekanntlich für die Festigkeit des Skeletts wie für die gesunde Bildung der Zähne lebenswichtig. Deshalb ist es für Knochen und Zähne der richtige Helfer.

Aus einem ärztlichen Lehrbuch: «Kalknährsalz 1 und 2 der Weleda AG, das die aufbauenden Kräfte des phosphorsauren Kalkes und die ausscheidenden des kohlensauren Kalkes enthält, hat mir von allen Kalkpräparaten die besten Dienste geleistet.»

Wo Kinder sind, gehört Weleda Kalknährsalz auf den Tisch!

Weleda Kalknährsalz 1 (morgens zu nehmen) und Kalknährsalz 2 (abends zu nehmen) kosten zusammen Fr. 3.50. Erhältlich in Apotheken und Drogerien.

Verlangen Sie die kostenlose Zusendung der Weleda-Nachrichten.

WELEDA & ARLESHEIM